



ประกาศกรมชลประทาน

เรื่อง กำหนดเขตที่ดินในท้องที่ตำบลแม่ฮ้อย อำเภอแม่ฮ้อย จังหวัดเชียงใหม่
ให้เป็นเขตการจัดระบบน้ำเพื่อเกษตรกรรม
พ.ศ. ๒๕๖๕

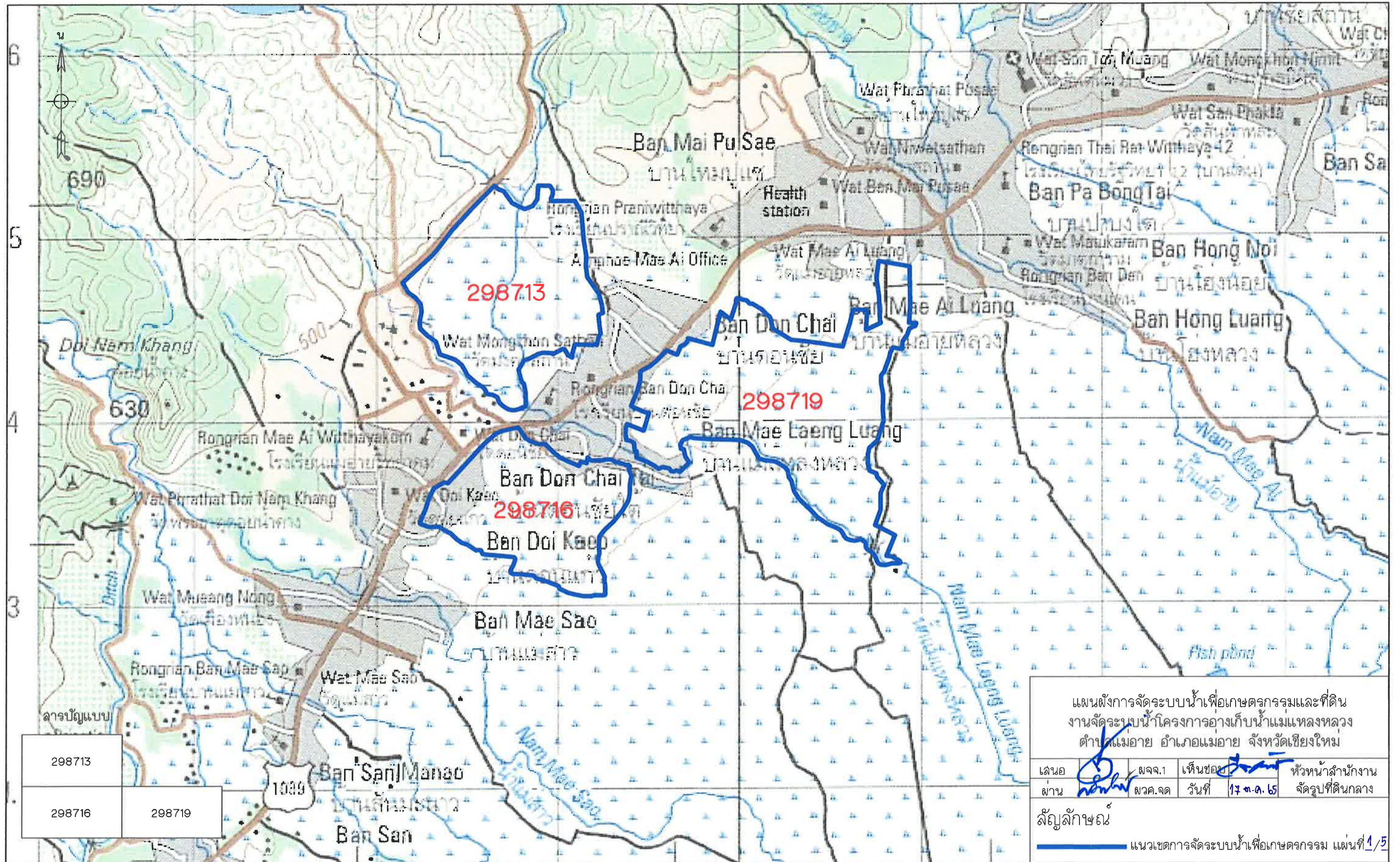
ด้วยสำนักงานจัดรูปที่ดินกลางได้พิจารณาให้ความเห็นชอบแผนผังการจัดระบบน้ำ
เพื่อเกษตรกรรม ในเขตท้องที่ตำบลแม่ฮ้อย อำเภอแม่ฮ้อย จังหวัดเชียงใหม่ เนื้อที่ประมาณ ๒,๐๒๐ ไร่

อาศัยอำนาจตามความในมาตรา ๒๓ แห่งพระราชบัญญัติจัดรูปที่ดินเพื่อเกษตรกรรม
พ.ศ. ๒๕๕๘ จึงกำหนดให้ท้องที่ตำบลแม่ฮ้อย อำเภอแม่ฮ้อย จังหวัดเชียงใหม่ เป็นเขตการจัดระบบน้ำ
เพื่อเกษตรกรรม ตามแผนผังการจัดระบบน้ำเพื่อเกษตรกรรมและที่ดินภายในแนวเขตแนบท้ายประกาศนี้

ประกาศ ณ วันที่ ๒๑ ตุลาคม พ.ศ. ๒๕๖๕

(นายประพิศ จันทร์มา)
อธิบดีกรมชลประทาน

แผนผังการจัดระบบน้ำเพื่อเกษตรกรรมและที่ดิน
งานจัดระบบน้ำโครงการอ่างเก็บน้ำแม่เหล็กหลวง
ตำบลแม่อาย อำเภอแม่อาย จังหวัดเชียงใหม่
(แผนที่ระวาง 4849 II L7018 WGS84)



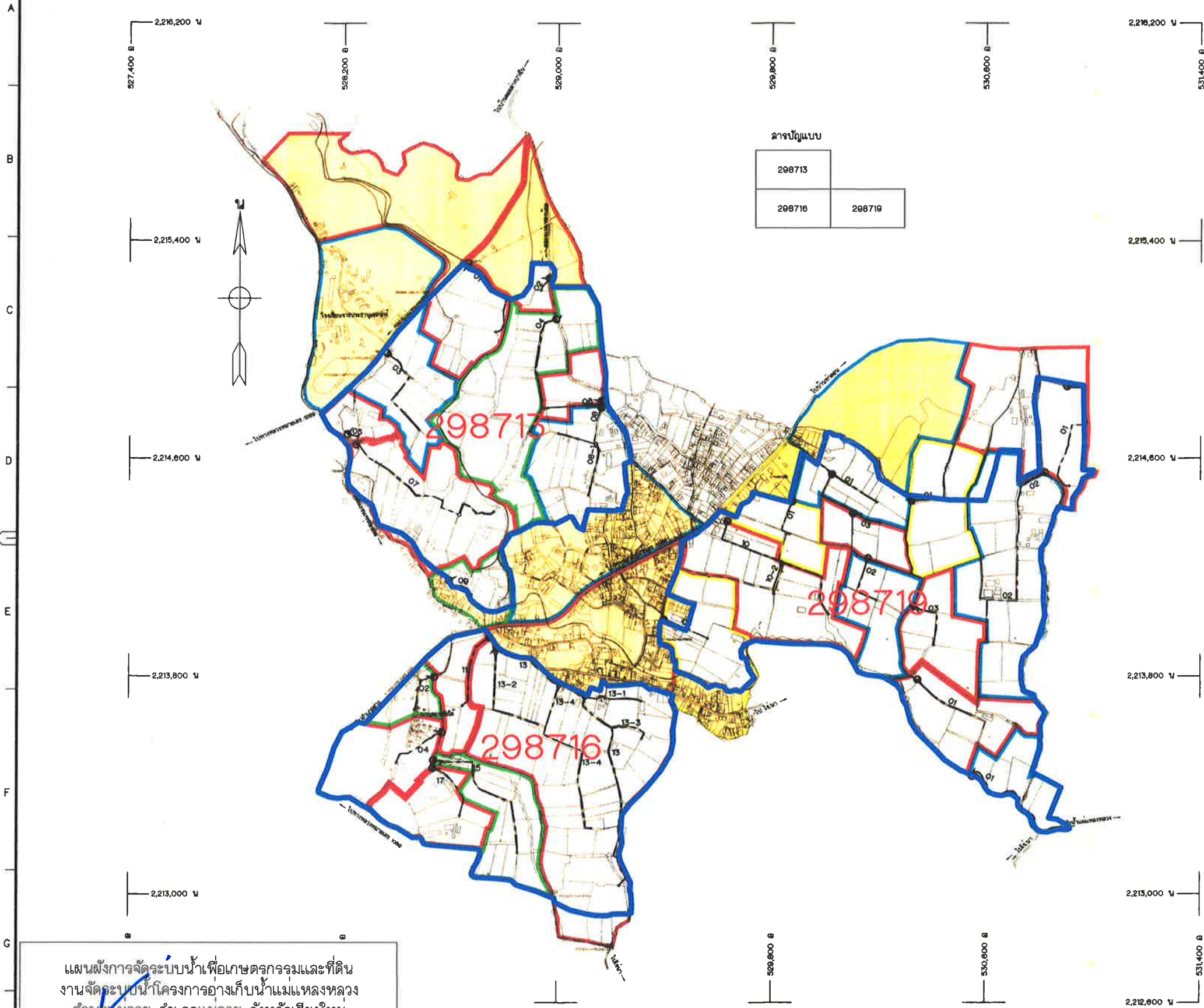
298713	
298716	298719

แผนผังการจัดระบบน้ำเพื่อเกษตรกรรมและที่ดิน
งานจัดระบบน้ำโครงการอ่างเก็บน้ำแม่เหล็กหลวง
ตำบลแม่อาย อำเภอแม่อาย จังหวัดเชียงใหม่

เลขที่	มจจ.1	เห็นชอบ	หัวหน้าสำนักงาน
ผ่าน	มวค.๑๑	วันที่ 17-๓-๖5	จัดรูปที่ดินกลาง

สัญลักษณ์

— แนวเขตการจัดระบบน้ำเพื่อเกษตรกรรม แผนที่ 1/5



ตารางบัญชี

298713	
298716	298719

แผนที่ประเทศไทย



โครงการอ่างเก็บน้ำแม่หลวงหลวง(ระยะที่ 3)
 ต.แม่ฮ้อย อ.แม่ฮ้อย จ.เชียงใหม่
 ออกแบบปีงบประมาณ 2564

คลองแม่หลวงหลวง

จุดรับน้ำ	พื้นที่ทั้งหมด(ไร่)	พื้นที่ส่งน้ำ(ไร่)
01	235	77
03	197	77
05	23	20
07	122	120
09	36	26
11	37	36
13	422	292
15	68	67
17	54	53
02	21	20
04	66	64
รวม	1,281	852

คลองแม่หลวงน้อย

จุดรับน้ำ	พื้นที่ทั้งหมด(ไร่)	พื้นที่ส่งน้ำ(ไร่)
01	58	42
03	97	66
02	81	21
04	150	145
06	29	28
08	204	89
10	116	111
รวม	735	502

คลองลำน้ำ

จุดรับน้ำ	พื้นที่ทั้งหมด(ไร่)	พื้นที่ส่งน้ำ(ไร่)
01	191	66
03	32	31
02	56	54
รวม	279	151

สายลูกที่ 3

จุดรับน้ำ	พื้นที่ทั้งหมด(ไร่)	พื้นที่ส่งน้ำ(ไร่)
01	71	70
รวม	71	70

สายลูกที่ 4

จุดรับน้ำ	พื้นที่ทั้งหมด(ไร่)	พื้นที่ส่งน้ำ(ไร่)
01	43	42
รวม	43	42

ป่าห้วยใจ

จุดรับน้ำ	พื้นที่ทั้งหมด(ไร่)	พื้นที่ส่งน้ำ(ไร่)
01	69	68
03	57	56
รวม	126	124

ป่าห้วยฮาด

จุดรับน้ำ	พื้นที่ทั้งหมด(ไร่)	พื้นที่ส่งน้ำ(ไร่)
01	135	132
02	149	147
รวม	284	279

รวม	พื้นที่ทั้งหมด(ไร่)	พื้นที่ส่งน้ำ(ไร่)
	2,819	2,020

หมายเหตุ

- ระดับ(จ.ท.ก.) และวิธีต่างๆกำหนดไว้เป็นเมตร ระยะทางเป็นกิโลเมตร นอกจากแสดงไว้เป็นอย่างอื่น
- ผลสำรวจระดับดินและรายละเอียดต่างๆ ตามแนวคลองน้ำได้จากสำนักงานจัดรูปที่ดินและจัดระบบน้ำเพื่อเกษตรกรรมที่ 7

แบบประกอบ

- สัญลักษณ์และอักษรย่อ
- หมายเหตุทั่วไป

แบบหมายเลข

- มฐ06-01-001
- มฐ06-01-002

แผนผังการจัดระบบน้ำเพื่อเกษตรกรรมและที่ดิน
 งานจัดระบบน้ำโครงการอ่างเก็บน้ำแม่หลวงหลวง
 ตำบลแม่ฮ้อย อำเภอแม่ฮ้อย จังหวัดเชียงใหม่

เลขที่ 17๓๑.๖7
 17๓๑.๖7
 17๓๑.๖7

สัญญาลักษณะ

แนวเขตการจัดระบบน้ำเพื่อเกษตรกรรม แผนที่ 2/5



ตำแหน่ง	ชื่อ	ตำแหน่ง	ชื่อ	ตำแหน่ง	ชื่อ
อธิบดี	...	รองอธิบดี
...

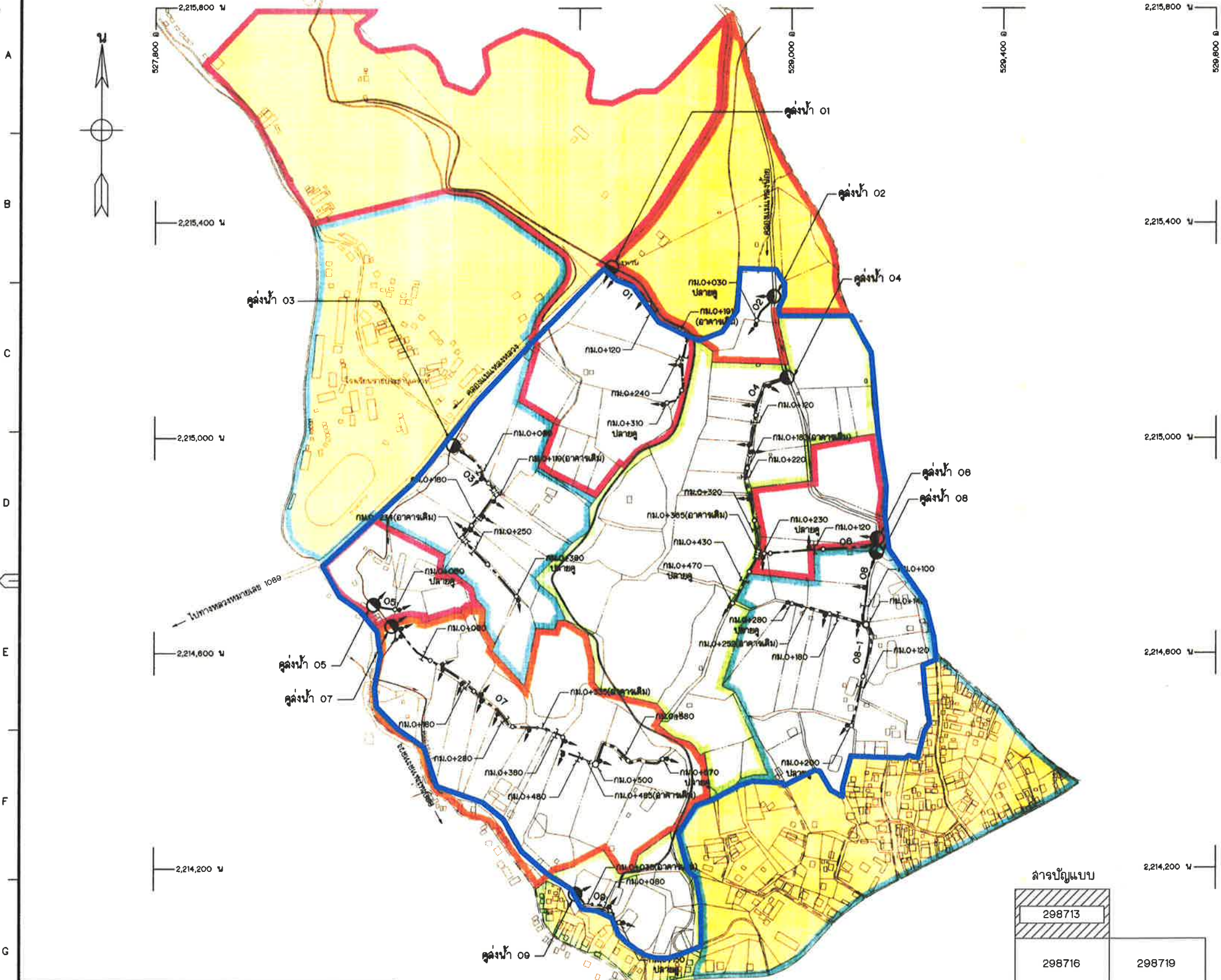
กรมชลประทาน

โครงการอ่างเก็บน้ำแม่หลวงหลวง(ระยะที่ 3)

ต.แม่ฮ้อย อ.แม่ฮ้อย จ.เชียงใหม่

แผนที่แสดงระบบคลองน้ำ

298712



อาคาร	แบบ หมายเลข	จำนวน												
		คลองแม่ทองหล่อ				คลองแม่ทองน้อย								
		01	03	05	07	09	02	04	06	08				
FARM TURNOUT	185507	-	-	-	-	-	-	-	-	-	-	-	-	-
อาคารหอพักชุมชนแบบที่ 1	มฐ๐๘-๐1-๐๐๘	-	-	-	-	-	-	-	-	-	-	-	-	-
อาคารหอพักชุมชนแบบที่ 2	มฐ๐๘-๐1-๐๐7	-	-	-	-	-	-	-	-	-	-	-	-	1
อาคารหอพักชุมชนแบบที่ 3	มฐ๐๘-๐1-๐๐๘	-	-	-	-	-	-	-	-	-	-	-	-	-
อาคารหอพักชุมชนแบบที่ 4	มฐ๐๘-๐1-๐๐๘	-	-	-	-	-	-	-	-	-	-	-	-	-
อาคารหอพักชุมชนแบบที่ 5	มฐ๐๘-๐1-๐40,41	-	-	-	-	-	-	-	-	-	-	-	-	-
อาคารทศน์แบบที่ 1	มฐ๐๘-๐1-๐10	-	-	-	-	-	-	-	-	-	-	-	-	-
อาคารทศน์แบบที่ 2	มฐ๐๘-๐1-๐11	-	-	-	-	-	-	-	-	-	-	-	-	-
อาคารนวดทศน์แบบที่ 1	มฐ๐๘-๐1-๐1๘	2	3	-	6	1	-	4	1	3	-	-	-	-
อาคารนวดทศน์แบบที่ 2	มฐ๐๘-๐1-๐17	-	-	-	-	-	-	-	-	-	-	-	-	-
อาคารเปลี่ยนลาดทางเข้า	มฐ๐๘-๐1-๐1๘	-	-	-	-	-	-	-	-	-	-	-	-	-
อาคารเปลี่ยนลาดทางออก	มฐ๐๘-๐1-๐1๙	-	-	-	-	-	-	-	-	-	-	-	-	-
อาคารขุดลอกถนน	มฐ๐๘-๐1-๐20	-	-	-	-	-	-	-	-	-	-	-	-	-
อาคารขุดลอกทางหลวง	มฐ๐๘-๐1-๐21,22	-	-	-	-	-	-	-	-	-	-	-	-	-
อาคารขุดลอกทางข้าม	มฐ๐๘-๐1-๐23	-	-	-	-	-	-	-	-	-	-	-	-	-
อาคารแบริ่งขึ้นทางข้าม	มฐ๐๘-๐1-๐24	-	-	-	-	-	-	-	-	-	-	-	-	-
อาคารทศน์รับน้ำเข้าแปลงโรงงาน	มฐ๐๘-๐1-๐30	4	6	1	13	2	1	6	2	5	-	-	-	-
อาคารทศน์รับน้ำเข้าแปลงโรงงานในอุตสาหกรรม	มฐ๐๘-๐1-๐31	-	-	-	-	-	-	-	-	-	-	-	-	-
อาคารทศน์รับน้ำเข้าแปลงโรงงานระดับ	มฐ๐๘-๐1-๐32	-	-	-	-	-	-	-	-	-	-	-	-	-
อาคารทศน์รับน้ำเข้าแปลงโรงงานขุดถนน	มฐ๐๘-๐1-๐33	-	-	-	-	-	-	-	-	-	-	-	-	-
อาคารทศน์รับน้ำเข้าแปลงโรงงานขุดถนนระดับ	มฐ๐๘-๐1-๐34	-	-	-	-	-	-	-	-	-	-	-	-	-

คลองส่งน้ำ	กม.	จุดส่งน้ำ	พื้นที่ทั้งหมด (ไร่)	พื้นที่ส่งน้ำ (ไร่)
คลองแม่ทองหล่อ	-	01	235	77
	-	03	197	77
	-	05	23	20
	-	07	122	120
	-	09	36	26
คลองแม่ทองน้อย	-	02	61	21
	-	04	150	145
	-	06	29	28
	-	08	204	89
	-	-	-	-
รวม			1,077	603

หมายเหตุ

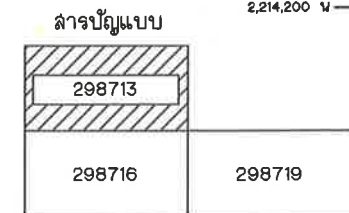
- ระดับ(จ.ท.ก.) และชนิดอาคารกำหนดไว้เป็นเมตร จะทางเป็นกิโลเมตร นอกจากแสดงไว้เป็นอย่างไร
- ผลสำรวจระดับดินเดิมและรายละเอียดต่างๆ ตามแนวจุดส่งน้ำได้จากสำเนารายงานข้อมูลที่ดินและผังระบบน้ำเพื่อเกษตรกรรมที่ 1

แบบประกอบ

- สัญลักษณ์และอักษรย่อ
- หมายเลขทั่วไป
- รูปตัดตามยาวจุดส่งน้ำ

แบบหมายเลข

- มฐ๐๘-๐1-๐๐1
- มฐ๐๘-๐1-๐๐2
- 2๙๘74 ถึง 2๙๘75



แผนผังการจัดระบบน้ำเพื่อเกษตรกรรมและที่ดิน
งานจัดระบบน้ำโครงการอ่างเก็บน้ำแม่แหล่งหลวง
ตำบลแม่ฮ้อย อำเภอแม่ฮ้อย จังหวัดเชียงใหม่

เลขที่ ม.จ.ร.1 เห็นชอบ *[Signature]* หัวหน้าสำนักงาน
ผ.น. พ.ศ.จ.ด วันที่ 17.๓.๖5 จัดรูปที่ดินกลาง

สัญญาลักษณะ

แนวเขตการ จัดระบบน้ำเพื่อเกษตรกรรม แผนที่ ๕/๕



กรมชลประทาน
โครงการอ่างเก็บน้ำแม่แหล่งหลวง(ระยะที่ 3)
ต.แม่ฮ้อย อ.แม่ฮ้อย จ.เชียงใหม่
จุดส่งน้ำ 01,03,05,07,09 ; 02,04,06,08
คลองแม่ทองหล่อ ; คลองแม่ทองน้อย

แปลน

ออกแบบ	สัญญา	สัญญา	เสนอ	09.1 ส.ท.
เขียน	สัญญา	สัญญา	เสนอ	ทอ.อ.อ.
สถาปนิก	สัญญา	สัญญา	เสนอ	ทอ.อ.อ.
ตรวจ	สัญญา	สัญญา	เสนอ	ทอ.อ.อ.

คำอธิบายแบบวิศวกรรมและสถาปัตยกรรม ม.ร.ร.๑...
สำเนาแบบส่งมอบและจัดรูปที่ดินที่ 1 วันที่ **298713**

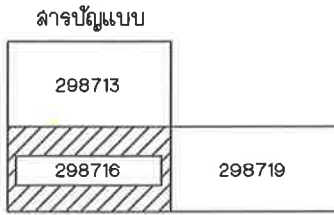
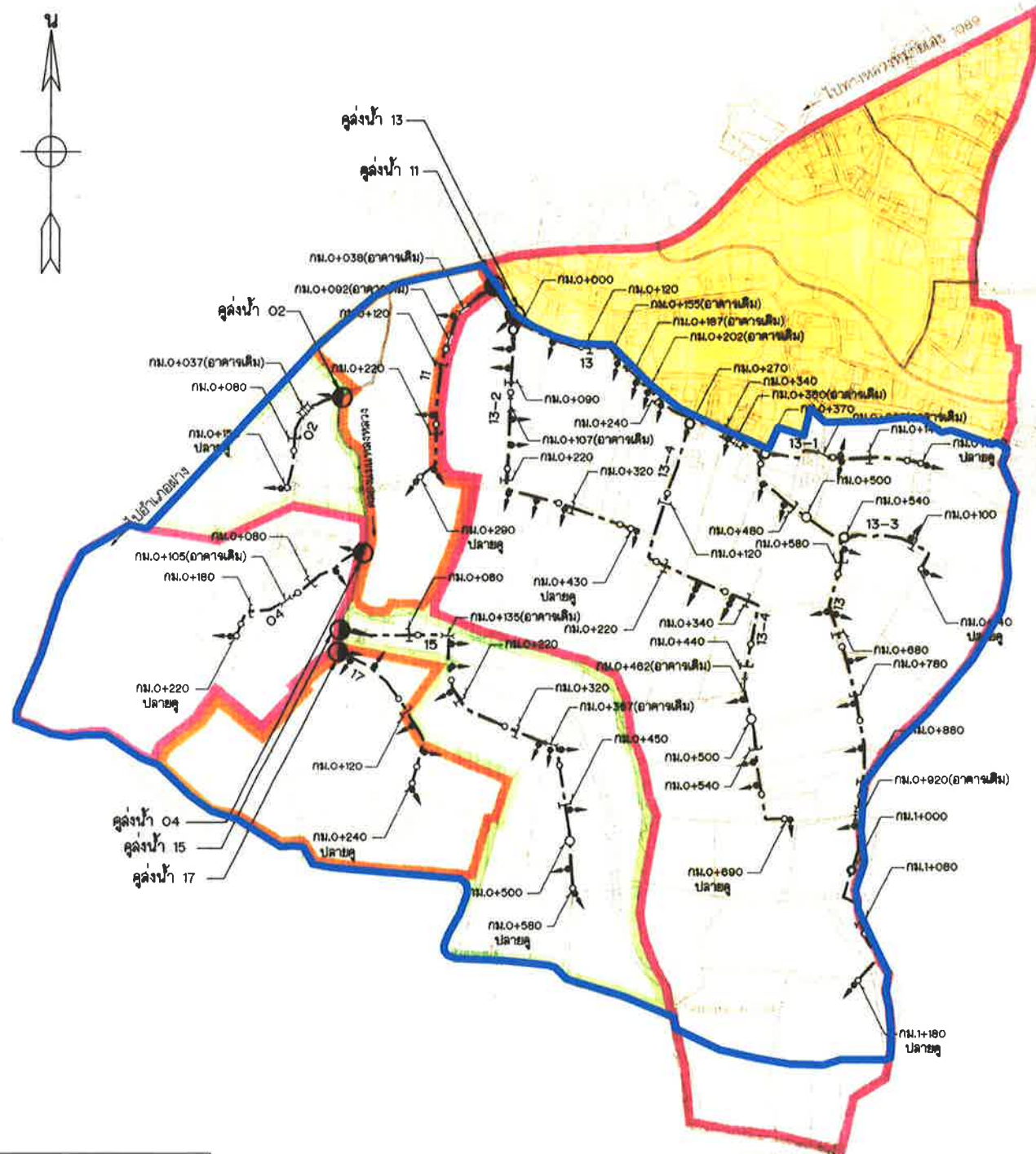
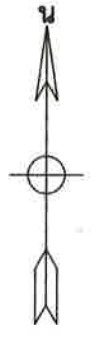
2,214,800 ม
527,800 ม
528,200 ม
528,600 ม
529,000 ม
529,400 ม
529,800 ม

2,214,200 ม
2,213,800 ม

2,213,800 ม
2,213,400 ม

2,213,400 ม
2,213,000 ม

2,213,000 ม



อาคาร	แบบ หมายเลข	จำนวน						
		คลองแม่หลวงหลวง						
		02	04	11	13	15	17	-
FARM TURNOUT	185507	-	-	-	-	-	-	-
อาคารทอปักคูย้อมแบบที่ 1	นฐ๐๘-๐1-๐๐๘	-	-	-	-	-	-	-
อาคารทอปักคูย้อมแบบที่ 2	นฐ๐๘-๐1-๐๐7	-	-	-	-	-	-	-
อาคารทอปักคูย้อมแบบที่ 3	นฐ๐๘-๐1-๐๐๘	-	-	-	-	-	-	-
อาคารทอปักคูย้อมแบบที่ 4	นฐ๐๘-๐1-๐๐๙	-	-	-	-	-	-	-
อาคารทอปักคูย้อมแบบที่ 5	นฐ๐๘-๐1-๐40,41	-	-	-	-	-	-	-
อาคารทหน้าแบบที่ 1	นฐ๐๘-๐1-๐10	-	1	1	3	-	-	-
อาคารทหน้าแบบที่ 2	นฐ๐๘-๐1-๐11	-	-	-	-	-	-	-
อาคารทลดถนนทหน้าแบบที่ 1	นฐ๐๘-๐1-๐12	-	-	-	-	-	-	-
อาคารทลดถนนทหน้าแบบที่ 2	นฐ๐๘-๐1-๐13,14	-	-	-	-	-	-	-
อาคารทลดถนนทหน้าระดับ	นฐ๐๘-๐1-๐1๕	-	-	-	-	-	-	-
อาคารน้ำตกทหน้าแบบที่ 1	นฐ๐๘-๐1-๐1๖	1	1	1	14	4	1	-
อาคารน้ำตกทหน้าแบบที่ 2	นฐ๐๘-๐1-๐17	-	-	-	-	-	-	-
อาคารเปลี่ยนลาดทางเข้า	นฐ๐๘-๐1-๐1๘	-	-	-	-	-	-	-
อาคารเปลี่ยนลาดทางออก	นฐ๐๘-๐1-๐1๙	-	-	-	-	-	-	-
อาคารทลดถนน	นฐ๐๘-๐1-๐20	-	-	-	-	-	-	-
อาคารทลดทางหลวง	นฐ๐๘-๐1-๐21,22	-	-	-	-	-	-	-
อาคารทลดทางข้าม	นฐ๐๘-๐1-๐23	-	-	-	-	-	-	-
อาคารทหน้าขึ้นทางข้าม	นฐ๐๘-๐1-๐24	-	-	-	-	-	-	-
อาคารทหน้าขึ้นบ้านแปลงใจนา	นฐ๐๘-๐1-๐30	1	2	4	33	๘	5	-
อาคารทหน้าขึ้นบ้านแปลงใจนาในคูย้อม	นฐ๐๘-๐1-๐31	-	-	-	-	-	-	-
อาคารทหน้าขึ้นบ้านแปลงใจนาในระดับ	นฐ๐๘-๐1-๐32	-	-	-	-	-	-	-
อาคารทหน้าขึ้นบ้านแปลงใจนาลดถนน	นฐ๐๘-๐1-๐33	-	-	-	2	-	-	-
อาคารทหน้าขึ้นบ้านแปลงใจนาลดถนนระดับ	นฐ๐๘-๐1-๐34	-	-	-	-	-	-	-
อาคารระบายน้ำ	นฐ๐๘-๐1-๐35	-	-	-	-	-	-	-

คลองน้ำ	กม.	คลองน้ำ	พื้นที่ทั้งหมด (ไร่)	พื้นที่คลองน้ำ (ไร่)
-	-	02	21	20
-	-	04	๘๖	๘4
-	-	11	37	36
-	-	13	422	2๘2
-	-	15	๘๘	๘7
-	-	17	54	53
รวม			๘๘๘	532

หมายเหตุ

- ระดับ(จ.ท.ก.) และมิติต่างๆกำหนดให้เป็นเมตร ระยะทางเป็นกิโลเมตร นอกจากแสดงไว้เป็นย่ออื่น
- ผลสำรวจระดับดินและรายละเอียดต่างๆ ตามแนวคลองน้ำได้จากสำนักงานจัดรูปที่ดินและจัดระบบน้ำเพื่อเกษตรกรรมที่ 1

แบบประกอบ

- สัญญาจ้างและข้อกำหนด
- หมายเหตุทั่วไป
- รูปตัดตามยาวคลองน้ำ

แบบหมายเลข

- นฐ๐๘-๐1-๐๐1
- นฐ๐๘-๐1-๐๐2
- 298717 ถึง 29871๘

แผนผังการจัดระบบน้ำเพื่อเกษตรกรรมและที่ดิน
งานจัดระบบน้ำโครงการอ่างเก็บน้ำแม่หลวงหลวง
ตำบลแม่เมาะ อำเภอแม่เมาะ จังหวัดเชียงใหม่

เลขที่ มจจ.1 เห็นชอบ หัวหน้าสำนักงาน
งาน มวค.จด วันที่ 17 ต.ค.๖7 จัดรูปที่ดินกลาง

สัญญาลักษณะ

แนวเขตการจัดระบบน้ำเพื่อเกษตรกรรม แผนที่ 4/5



ครั้งที่	ตำแหน่ง	รายการแก้ไข	วันที่	ตรวจ เลข	ผ่าน เห็นชอบ	อนุมัติ

กรมชลประทาน
โครงการอ่างเก็บน้ำแม่หลวงหลวง(ระยะที่ 3)
ต.แม่เมาะ อ.แม่เมาะ จ.เชียงใหม่
คลองน้ำ 02,04,11,13,15,17
คลองแม่หลวงหลวง
แปลน

ออกแบบ	สัญญา	สัญญา	เลข			
เขียน	สัญญา	สัญญา	ผ่าน			
สถา	สัญญา	สัญญา	เห็นชอบ			
ตรวจ			อนุมัติ			

สัญญาแบบวิศวกรรมและสถาปัตย์กรรม พ.ศ.๒๕๖๖
ทำสัญญาระหว่างกรมชลประทานและบริษัทที่ 1 วันที่ / /

298716

2,215,200 น
529,200 บ

529,800 บ

530,000 บ

530,400 บ

530,600 บ

531,000 บ

2,215,800 น

2,215,400 น

2,215,000 น

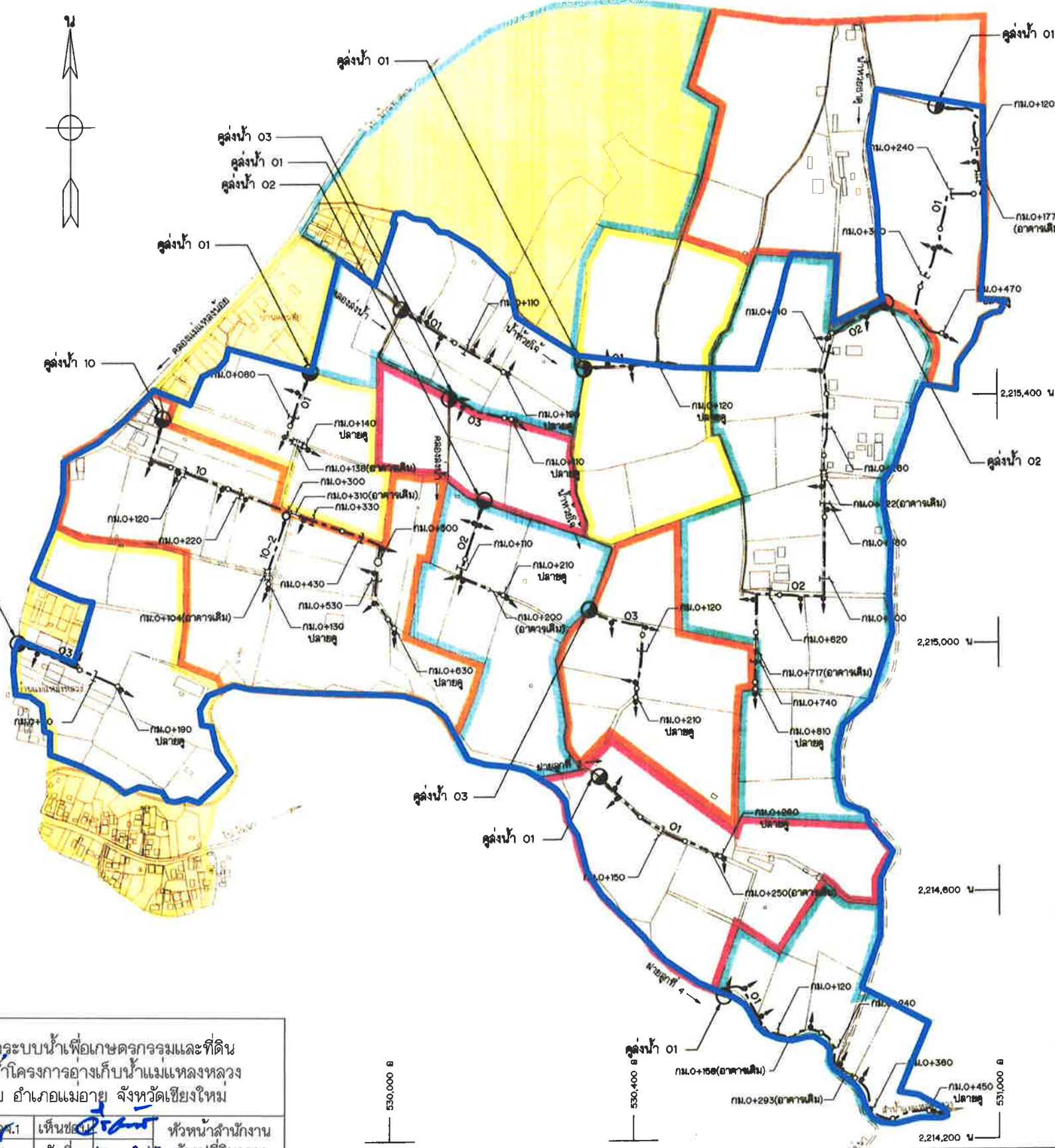
2,214,800 น

2,215,200 น

2,215,400 น

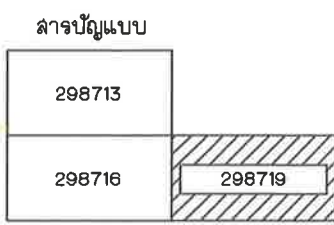
2,215,000 น

2,214,800 น



อาคาร	แบบ หมายเลข	จำนวน													
		คลองแม่ หลวงน้อย		คลองลำน้ำ		สายสุกที่ 3		สายสุกที่ 4		น้ำห้วยใจ		น้ำห้วยธาตุ			
		01	03	10	01	03	02	01	-	01	-	01	03	01	02
FARM TURNOUT	165507	-	-	-	-	-	-	-	-	-	-	-	-	-	-
อาคารท่อปากคู่งน้ำแบบที่ 1	มฐ08-01-006	-	-	-	-	-	-	-	-	-	-	-	-	-	-
อาคารท่อปากคู่งน้ำแบบที่ 2	มฐ08-01-007	-	-	-	-	-	-	-	-	-	-	-	-	-	-
อาคารท่อปากคู่งน้ำแบบที่ 3	มฐ08-01-008	-	-	-	-	-	-	-	-	-	-	-	-	-	-
อาคารท่อปากคู่งน้ำแบบที่ 4	มฐ08-01-009	-	-	-	-	-	-	-	-	-	-	-	-	-	-
อาคารท่อปากคู่งน้ำแบบที่ 5	มฐ08-01-040,41	-	-	-	-	-	-	-	-	-	-	-	-	-	-
อาคารท่อน้ำแบบที่ 1	มฐ08-01-010	-	-	-	-	-	1	-	2	-	-	1	1	1	-
อาคารท่อน้ำแบบที่ 2	มฐ08-01-011	-	-	-	-	-	-	-	-	-	-	-	-	-	-
อาคารบ้านพักแบบที่ 1	มฐ08-01-016	1	1	5	1	-	1	-	1	-	-	-	2	5	-
อาคารบ้านพักแบบที่ 2	มฐ08-01-017	-	-	-	-	-	-	-	-	-	-	-	-	-	-
อาคารเปลี่ยนขนาดทางเข้า	มฐ08-01-018	-	-	-	-	-	-	-	-	-	-	-	-	-	-
อาคารเปลี่ยนขนาดทางออก	มฐ08-01-019	-	-	-	-	-	-	-	-	-	-	-	-	-	-
อาคารท่อลอดถนน	มฐ08-01-020	-	-	-	-	-	-	-	-	-	-	-	-	-	-
อาคารท่อลอดทางหลวง	มฐ08-01-021,22	-	-	-	-	-	-	-	-	-	-	-	-	-	-
อาคารท่อลอดทางข้าม	มฐ08-01-023	-	-	-	-	-	-	-	-	-	-	-	-	-	-
อาคารถนนพื้นทางข้าม	มฐ08-01-024	-	-	-	-	-	-	-	-	-	-	-	-	-	-
อาคารท่อรับน้ำฝนแปลงนา	มฐ08-01-030	3	3	10	6	2	5	4	-	6	-	3	3	4	10
อาคารท่อรับน้ำฝนแปลงนาในเขตคัน	มฐ08-01-031	-	-	-	-	-	-	-	-	-	-	-	-	-	-
อาคารท่อรับน้ำฝนแปลงนาตลอดคัน	มฐ08-01-032	-	-	-	-	-	-	-	-	-	-	-	-	-	-
อาคารท่อรับน้ำฝนแปลงนาตลอดถนน	มฐ08-01-033	-	-	-	-	-	-	-	-	-	-	-	-	-	-
อาคารท่อรับน้ำฝนแปลงนาตลอดถนนตลอดคัน	มฐ08-01-034	-	-	-	-	-	-	-	-	-	-	-	-	-	-

คลองลำน้ำ	กม.	คู่งน้ำ	พื้นที่ทั้งหมด (ไร่)	พื้นที่ลำน้ำ (ไร่)
คลองแม่หลวงน้อย	-	01	58	42
	-	03	97	66
	-	10	118	111
คลองลำน้ำ	-	01	191	66
	-	03	32	31
	-	02	56	54
สายสุกที่ 3	-	01	71	70
	-	01	43	42
น้ำห้วยใจ	-	01	69	66
	-	03	57	56
น้ำห้วยธาตุ	-	01	135	132
	-	02	149	147
รวม			1,074	886



หมายเหตุ

- ระดับ(จ.ท.ก.) และชนิดต่างๆกำหนดไว้เป็นเมตร ระยะทางเป็นกิโลเมตร นอกจากแสดงไว้เป็นอัตราอื่น
- ผลสำรวจระดับดินเดิมและรายละเอียดต่างๆ ความหมายคู่งน้ำได้จากสำนักงานจัดรูปที่ดินและจัดระบบน้ำเพื่อเกษตรกรรมที่ 1

แบบประกอบ

- สัญลักษณ์และอักษรย่อ
- หมายเหตุทั่วไป
- รูปตัดตามยาวคู่งน้ำ

แบบหมายเลข

มฐ08-01-001
มฐ08-01-002
298720 ถึง 298722

แผนผังการจัดระบบน้ำเพื่อเกษตรกรรมและที่ดิน
งานจัดระบบน้ำโครงการอ่างเก็บน้ำแม่หลวงหลวง
ตำบลแม่เมาะ อำเภอมะเอยาย จังหวัดเชียงใหม่

เลขที่ มจ.ร.1 เห็นชอบ 17 ธ.ค. 65 หัวหน้าสำนักงาน
ผ่าน ผวค.จต วันที่ 17 ธ.ค. 65 จัดรูปที่ดินกลาง

สัญญาลักษณะ

แนวเขตการจัดระบบน้ำเพื่อเกษตรกรรม แผนที่ 5/5



กรมชลประทาน
โครงการอ่างเก็บน้ำแม่หลวงหลวง(ระยะที่ 3)
ต.แม่เมาะ อ.แม่เมาะ จ.เชียงใหม่

คู่งน้ำ 01,03,10 ; 01,03,02 ; 01 ; 01 ; 01,03 ; 01,02

คลองแม่หลวงน้อย ; คลองลำน้ำ ; สายสุกที่ 3 ; สายสุกที่ 4 ; น้ำห้วยใจ ; น้ำห้วยธาตุ

แปลน

ออกแบบ	สังวาล	สังวาล	เสนอ	01/12/65	ดร.ป. อด.
เขียน	สังวาล	สังวาล	ผ่าน	01/12/65	ดร.จ. อด.
สถา	สังวาล	สังวาล	เห็นชอบ	01/12/65	ดร.จ. อด.
ตรวจ	สังวาล	สังวาล	อนุมัติ	01/12/65	ดร.จ. อด.

สำเนาของแบบวิศวกรรมและสถาปัตย์กรรม 1:1,000
สำหรับออกแบบและจัดรูปที่ดินที่ 1 วันที่

298719