



ประกาศกรมชลประทาน
เรื่อง กำหนดเขตที่ดินในท้องที่ตำบลศิลาเพชร อำเภอปัว จังหวัดน่าน
ให้เป็นเขตการจัดระบบน้ำเพื่อเกษตรกรรม
พ.ศ. ๒๕๖๗

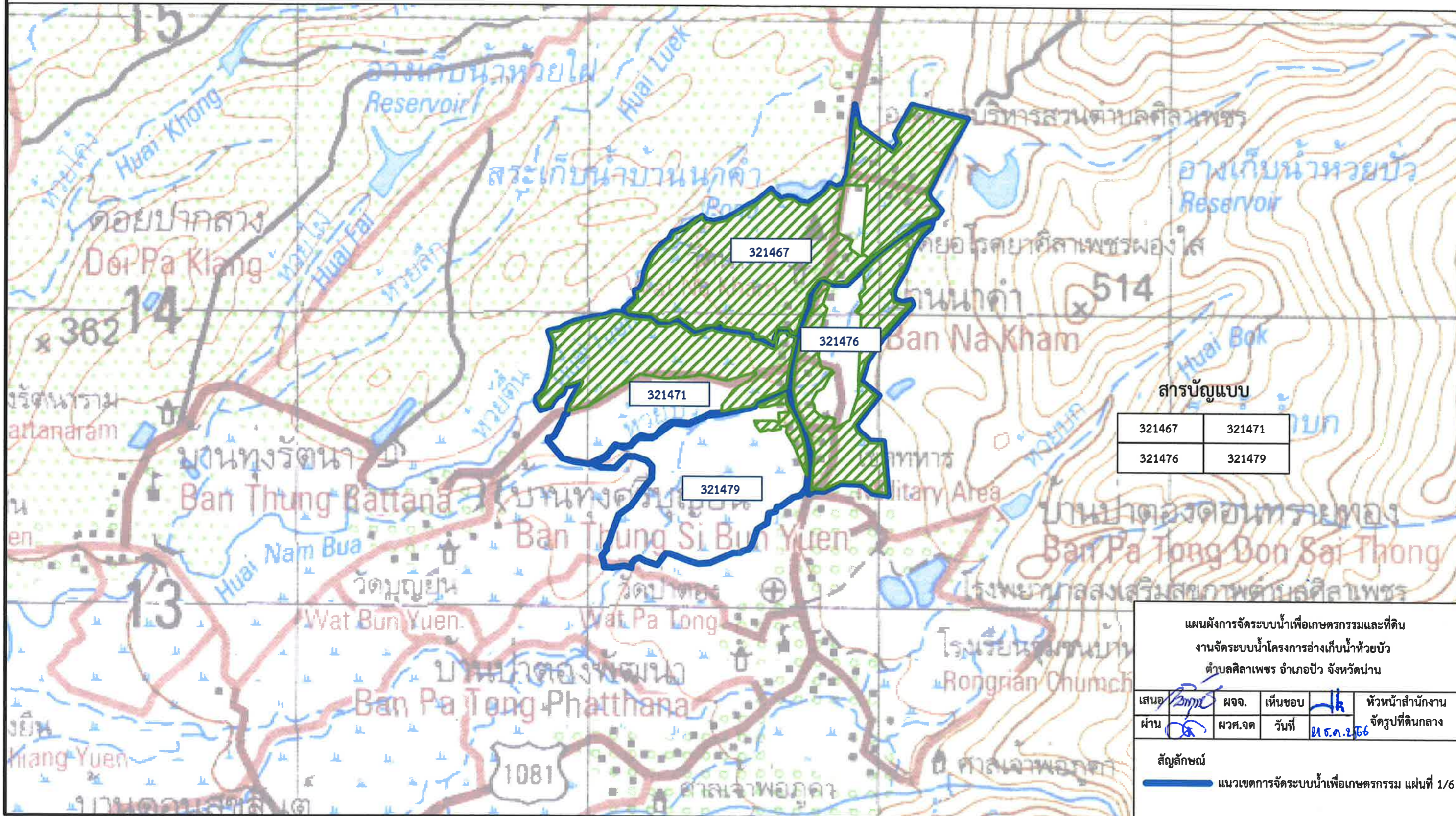
ด้วยสำนักงานจัดรูปที่ดินกลางได้พิจารณาให้ความเห็นชอบแผนผังการจัดระบบน้ำเพื่อเกษตรกรรม
ในเขตท้องที่ตำบลศิลาเพชร อำเภอปัว จังหวัดน่าน เนื้อที่ประมาณ ๓๓๗ ไร่

อาศัยอำนาจตามความในมาตรา ๒๓ แห่งพระราชบัญญัติจัดรูปที่ดินเพื่อเกษตรกรรม
พ.ศ. ๒๕๕๘ จึงกำหนดให้ท้องที่ตำบลศิลาเพชร อำเภอปัว จังหวัดน่าน เป็นเขตการจัดระบบน้ำเพื่อเกษตรกรรม
ตามแผนผังการจัดระบบน้ำเพื่อเกษตรกรรมและที่ดิน ภายในแนวเขตแนบท้ายประกาศนี้

ประกาศ ณ วันที่ ๑๖ มกราคม พ.ศ. ๒๕๖๗

(นายชูชาติ รักจิตร)
อธิบดีกรมชลประทาน

แผนผังการจัดระบบน้ำเพื่อเกษตรกรรมและที่ดิน
 งานจัดระบบน้ำโครงการอ่างเก็บน้ำห้วยบัว
 ตำบลศิลาเพชร อำเภอปัว จังหวัดน่าน
 (แผนที่ระวาง 5147 II ลำดับชุด L7018 WGS84)

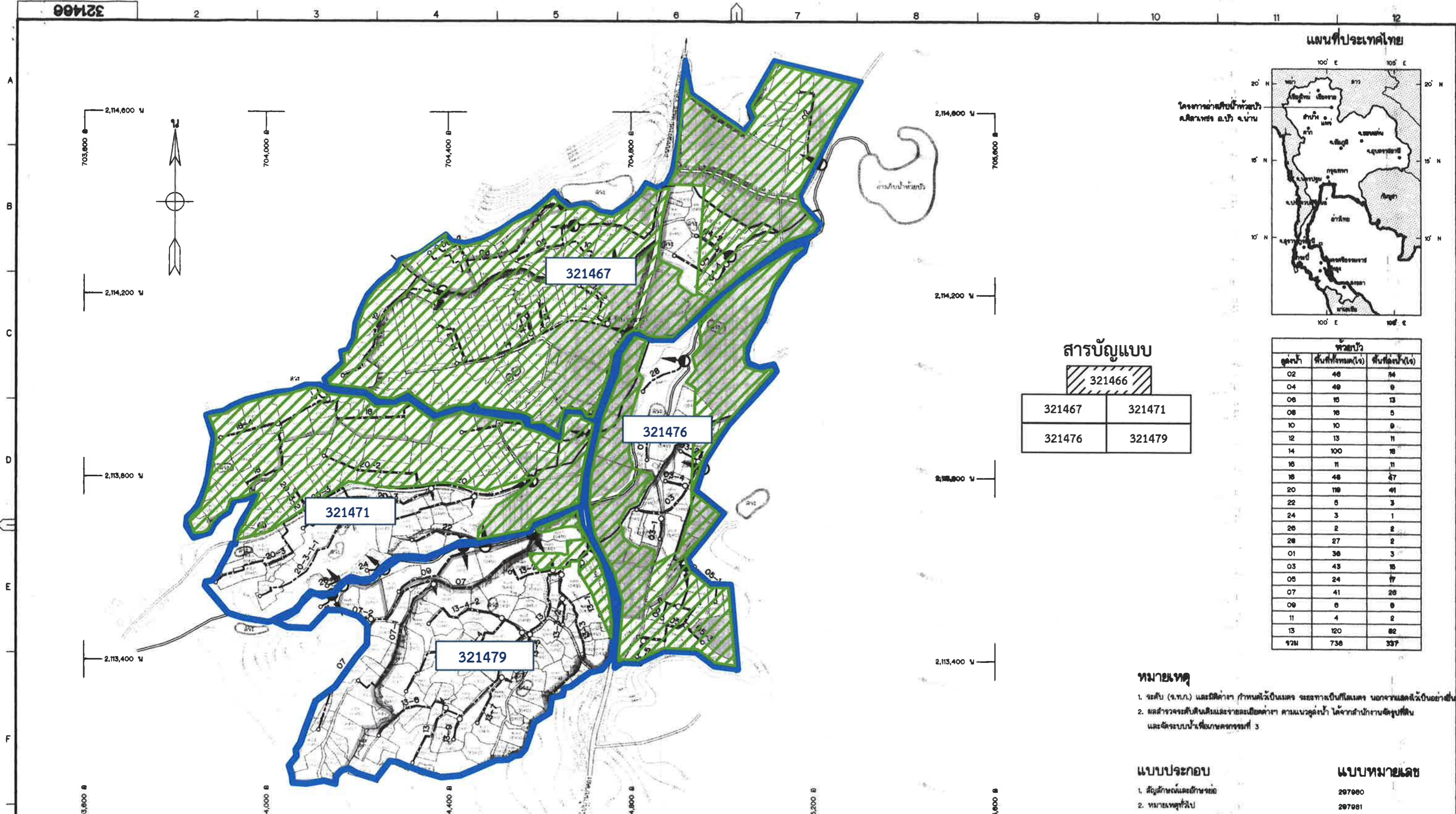


321467	321471
321476	321479

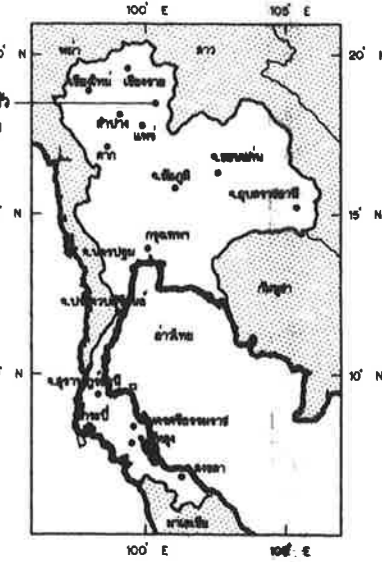
แผนผังการจัดระบบน้ำเพื่อเกษตรกรรมและที่ดิน
 งานจัดระบบน้ำโครงการอ่างเก็บน้ำห้วยบัว
 ตำบลศิลาเพชร อำเภอปัว จังหวัดน่าน

เสนอ <i>[Signature]</i>	ผจจ.	เห็นชอบ <i>[Signature]</i>	หัวหน้าสำนักงาน
ผ่าน <i>[Signature]</i>	ผวศ.จต	วันที่ 21 ธ.ค. 2566	จัดรูปที่ดินกลาง

สัญลักษณ์
 แนวเขตการจัดระบบน้ำเพื่อเกษตรกรรม แผ่นที่ 1/6



แผนที่ประเทศไทย



โครงการอ่างเก็บน้ำห้วยบัว
ต.ศิลาเพชร อ.บัว จ.น่าน

สารบัญแบบ

321466	
321467	321471
321476	321479

จุดน้ำ	พื้นที่ทั้งหมด(ไร่)	
	พื้นที่ชลประทาน	พื้นที่นอกชลประทาน
02	48	14
04	48	9
06	18	13
08	18	5
10	10	9
12	13	11
14	100	18
16	11	11
18	48	47
20	118	41
22	5	3
24	3	1
26	2	2
28	27	2
01	36	3
03	43	18
05	24	17
07	41	26
09	8	8
11	4	2
13	120	82
รวม	738	337

หมายเหตุ

- ระดับ (ร.ท.ก.) และมิติต่างๆ กำหนดไว้บนแผนที่ ระยะทางเป็นกิโลเมตร นอกจากแสดงไว้เป็นอย่างอื่น
- ผลสำรวจระดับดินเดิมและรายละเอียดค่าๆ ค่าแนวอุโมงค์น้ำ ได้จากสำนักงานจัดรูปที่ดิน และจัดระบบน้ำเพื่อเกษตรกรรมที่ 3

แบบประกอบ

- สัญลักษณ์และอักษรย่อ
- หมายเหตุทั่วไป

แบบหมายเลข

- 287880
- 287881

แผนผังการจัดระบบน้ำเพื่อเกษตรกรรมและที่ดิน
งานจัดระบบน้ำโครงการอ่างเก็บน้ำห้วยบัว
ตำบลศิลาเพชร อำเภอปัว จังหวัดน่าน

เสนอ	ผจจ.	เห็นชอบ	หัวหน้าสำนักงาน
ผ่าน	ผวศ.จต	วันที่ 21 ต.ค. 2566	จัดรูปที่ดินกลาง

สัญลักษณ์
แนวเขตการจัดระบบน้ำเพื่อเกษตรกรรม แผ่นที่ 2/6

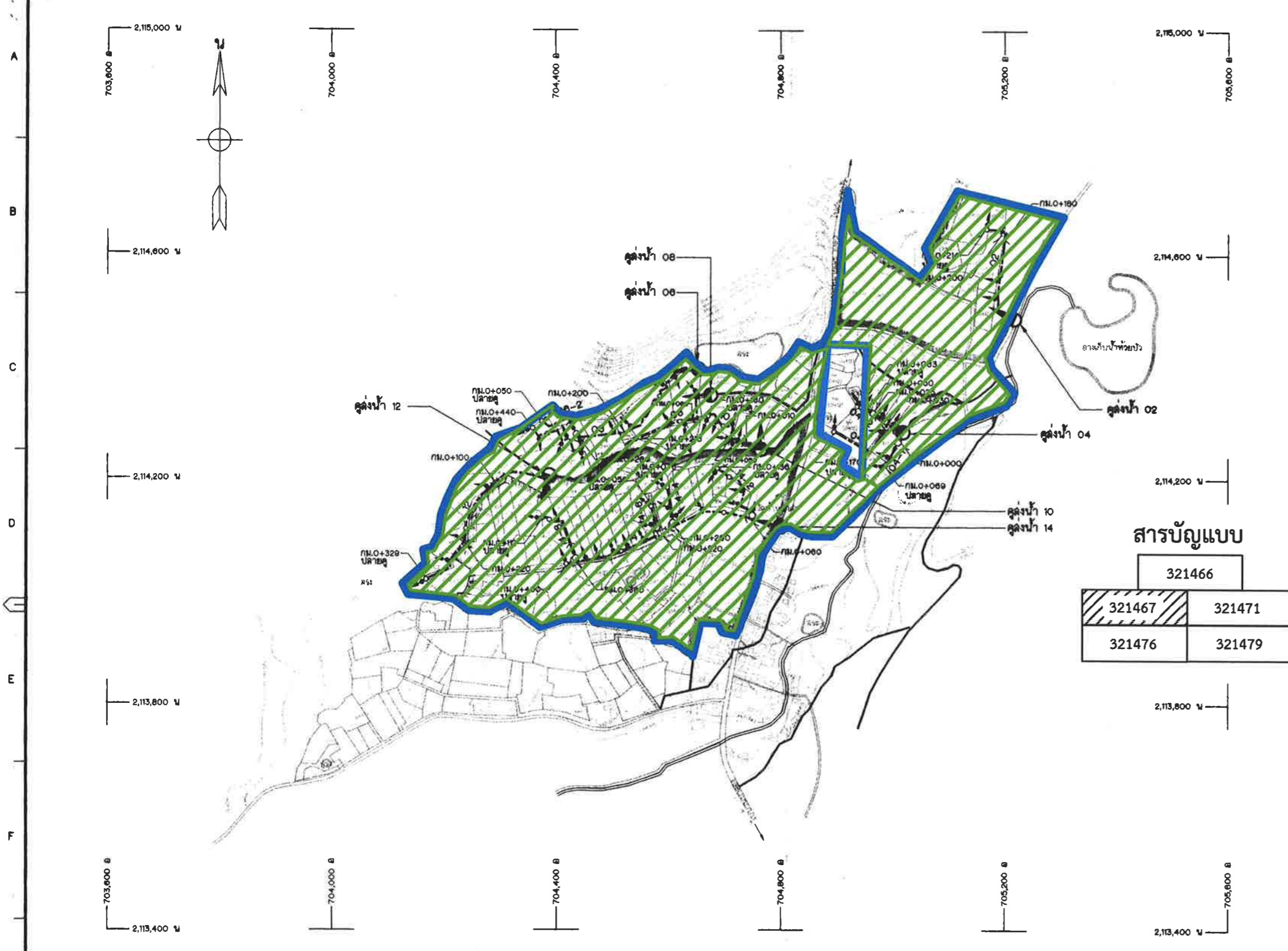


กรมชลประทาน
โครงการอ่างเก็บน้ำห้วยบัว
ต.ศิลาเพชร อ.ปัว จ.น่าน
แผนที่แสดงระบบอุโมงค์น้ำ

ออกแบบ	ผจจ.	ผวศ.จต	ผอ.อ.
เขียน	ผจจ.	ผวศ.จต	ผอ.อ.
ตรวจ	ผจจ.	ผวศ.จต	ผอ.อ.

สำนักงานชลประทานที่ 15
อำเภอเมืองน่าน จ.น่าน 55000
321466

ชื่อ	ตำแหน่ง	ชื่อ	ตำแหน่ง	ชื่อ	ตำแหน่ง



อาคาร	แบบ หมายเลข	จำนวน หน่วย						
		02	04	08	08	10	12	14
อาคารขุดบ่อบาดาล (พร้อม)	185507	-	-	-	-	-	-	-
อาคารรับน้ำแบบที่ 1	297989, 297990	-	-	-	-	-	-	-
อาคารรับน้ำแบบที่ 2	297991, 297992	1	1	1	1	-	1	-
อาคารปล่อยสูบน้ำ	297993	-	-	-	-	-	-	-
อาคารเป็นอาคาร	297994	-	1	-	-	-	-	-
อาคารปากสูบน้ำแบบที่ 1	297995	-	2	1	-	-	-	1
อาคารปากสูบน้ำแบบที่ 2	297996, 297997	-	-	-	-	-	-	3
อาคารปากสูบน้ำแบบที่ 3	297998	-	-	-	-	-	-	-
อาคารขุดถนน	297999, 298000	-	-	-	-	-	-	-
อาคารขุดถนนลาดระดับ	298001, 298002	-	-	-	-	-	-	-
อาคารขุดถนนทางข้าม	298003, 298004	-	-	1	-	-	-	-
อาคารแบบพื้นทางข้าม	298005	-	-	-	-	-	-	2
อาคารน้ำตกกระดืบ	298006	1	1	-	-	-	-	-
อาคารกระดืบ	298007	-	-	-	-	-	-	-
บ้านพัก	298008	1	3	2	1	1	1	4
อาคารสะพานน้ำแบบที่ 1	298009, 298010	-	-	-	-	-	-	-
อาคารสะพานน้ำแบบที่ 2	298011, 298012	-	-	-	-	1	1	-
อาคารท่อระบายน้ำแบบที่ 1	298013	-	-	-	-	-	-	-
อาคารท่อระบายน้ำแบบที่ 2	298014	-	-	-	-	-	-	-
อาคารท่อรับน้ำเข้าแปลงสีนา	298015	3	8	11	4	6	4	17
อาคารท่อรับน้ำเข้าแปลงสีนาลาดระดับ	298016	-	-	-	-	-	-	-
อาคารท่อรับน้ำเข้าแปลงสีนาลาดถนนแบบที่ 1	298017	-	-	-	-	-	-	-
อาคารท่อรับน้ำเข้าแปลงสีนาลาดถนนแบบที่ 2	298018	-	-	-	-	-	-	-
อาคารท่อรับน้ำเข้าแปลงสีนาลาดถนนลาดระดับแบบที่ 1	298019	-	-	-	-	-	-	-
อาคารท่อรับน้ำเข้าแปลงสีนาลาดถนนลาดระดับแบบที่ 2	298020	-	-	-	-	-	-	-

สารบัญแบบ

321466	
321467	321471
321476	321479

คลองส่งน้ำ	กม.	ส่งน้ำ	พื้นที่ทั้งหมด (ไร่)	พื้นที่ส่งน้ำ (ไร่)
ห้วยบัว	-	02	48	14
	-	04	48	9
	-	08	15	13
	-	08	18	8
	-	10	18	9
	-	12	13	11
	-	14	100	18
รวม			249	79

หมายเหตุ

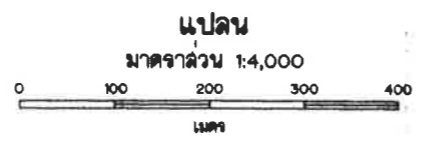
- ระดับ (ร.ท.บ.) และสีต่างๆ กำหนดให้เป็นเมตร จะทราบเป็นไม้มัด ขนาดตามหลักวิศวกรรม
- ผลสำรวจระดับดินและรายละเอียดต่างๆ ตามแนวส่งน้ำ ได้จากสำนักงานที่ดินและจัดระบบน้ำเพื่อเกษตรกรรมที่ 3

แบบประกอบ	แบบหมายเลข
1. หมายเหตุทั่วไป	297980
2. สัญกรณ์และลักษณะ	297981
3. มาตรฐานรูปที่ส่งน้ำ	297982 ถึง 297988
4. รูปที่ดินแนวส่งน้ำ	321468 ถึง 321470
5. ตารางแสดงรายละเอียดที่ดินและระดับต่างๆ ของอาคาร	321483

แผนผังการจัดระบบน้ำเพื่อเกษตรกรรมและที่ดิน
งานจัดระบบน้ำโครงการอ่างเก็บน้ำห้วยบัว
ตำบลศิลาเพชร อำเภอปัว จังหวัดน่าน

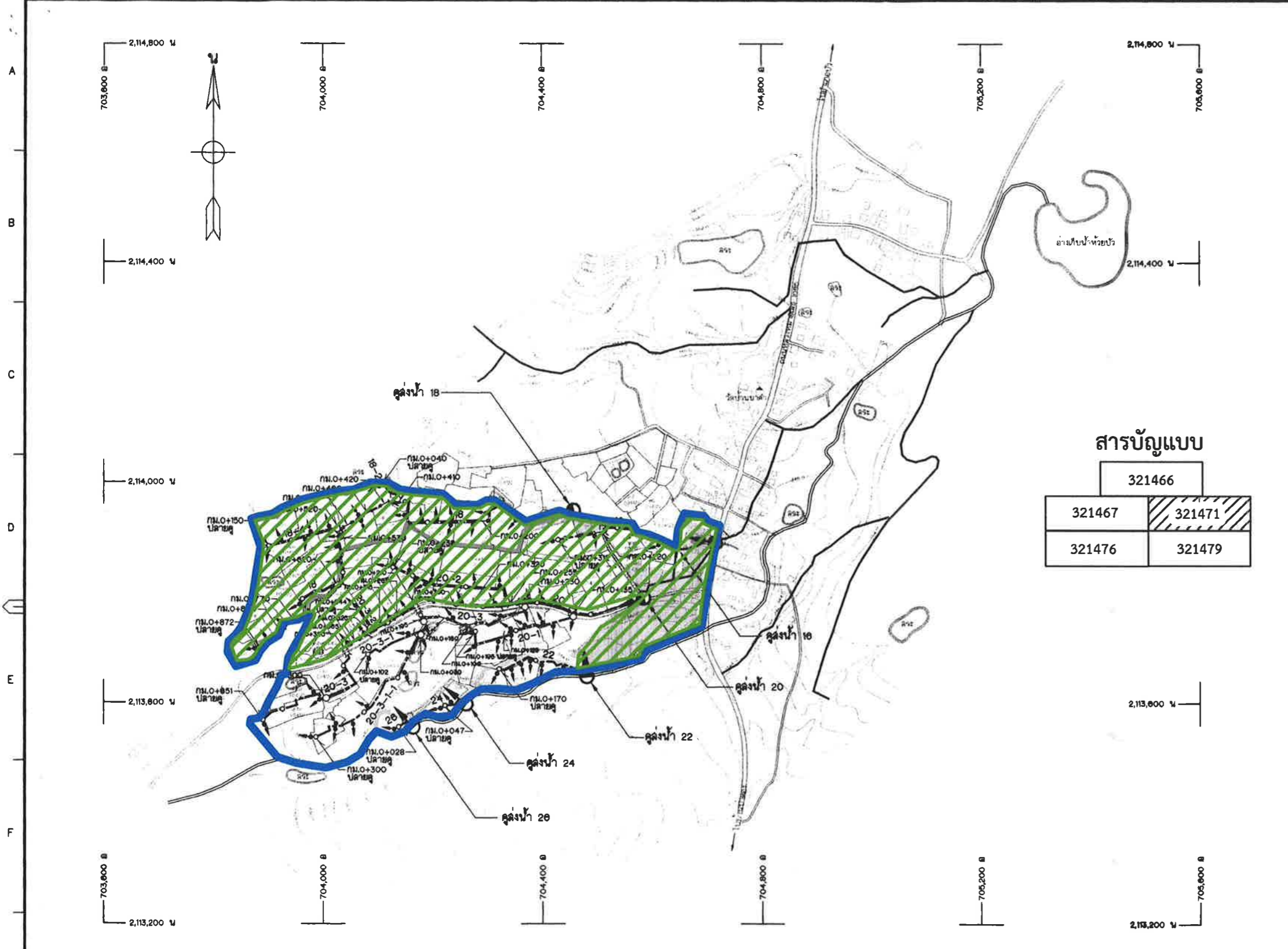
เสนอ	ผจจ.	เห็นชอบ	หัวหน้าสำนักงาน
ผ่าน	ผวศ.จต	วันที่	จัดรูปที่ดินกลาง
		25 ต.ค. 2566	

สัญลักษณ์
แนวเขตการจัดระบบน้ำเพื่อเกษตรกรรม แผนที่ 3/6



กรมชลประทาน
โครงการอ่างเก็บน้ำห้วยบัว
ด.ศิลาเพชร อ.ปัว จ.น่าน
ส่งน้ำ 02,04,08,08,10,12,14
ห้วยบัว
แปลน

ชื่อแบบ	321467	เลขที่	1598.66	วันที่	25/10/66	เลขที่	321467
เขียน	ผจจ.	งาน	งาน	เห็นชอบ	ผวศ.จต	แบบ	ผจจ.
ตรวจ	ผวศ.จต	งาน	งาน	เห็นชอบ	ผวศ.จต	แบบ	ผจจ.



อาคาร	แบบ หมายเลข	จำนวน หน่วย					
		18	20	22	24	26	
อาคารของบ้านเรือน (ใหม่)	185507	-	-	-	-	-	
อาคารเก็บน้ำแบบที่ 1	297999, 297990	-	-	-	-	-	
อาคารเก็บน้ำแบบที่ 2	297991, 297992	-	1	1	1	1	
อาคารปลายคู่งน้ำ	297993	-	-	-	-	-	
อาคารเปลี่ยนลาด	297994	-	1	-	-	-	
อาคารปากคู่งน้ำแบบที่ 1	297995	-	1	-	-	-	
อาคารปากคู่งน้ำแบบที่ 2	297996, 297997	-	1	6	-	-	
อาคารปากคู่งน้ำแบบที่ 3	297998	-	-	-	-	-	
อาคารทอดถนน	297999, 298000	-	-	2	-	-	
อาคารทอดถนนลัดระดับ	298001, 298002	-	-	-	-	-	
อาคารทอดคทางข้าม	298003, 298004	1	7	7	-	-	
อาคารถนนหินทางข้าม	298005	-	-	3	-	-	
อาคารนำคลดระดับ	298006	-	-	-	-	-	
อาคารลดระดับ	298007	-	-	-	-	-	
บ้านเรือน	298008	1	4	7	-	-	
อาคารระหานน้ำแบบที่ 1	298009, 298010	-	-	-	-	-	
อาคารระหานน้ำแบบที่ 2	298011, 298012	-	-	-	-	-	
อาคารระบายน้ำแบบที่ 1	298013	-	-	-	-	-	
อาคารระบายน้ำแบบที่ 2	298014	-	-	-	-	-	
อาคารท่อน้ำเข้าแปลงไร่นา	298015	7	24	40	6	2	
อาคารท่อน้ำเข้าแปลงไร่นาลดระดับ	298016	-	-	-	-	-	
อาคารท่อน้ำเข้าแปลงไร่นาลดถนนแบบที่ 1	298017	-	-	-	-	-	
อาคารท่อน้ำเข้าแปลงไร่นาลดถนนแบบที่ 2	298018	-	-	-	-	-	
อาคารท่อน้ำเข้าแปลงไร่นาลดถนนลัดระดับแบบที่ 1	298019	-	-	-	-	-	
อาคารท่อน้ำเข้าแปลงไร่นาลดถนนลัดระดับแบบที่ 2	298020	-	-	-	-	-	

สารบัญแบบ

321466
321467
321476
321471
321479

คลองส่งน้ำ	กม.	คู่งน้ำ	พื้นที่ทั้งหมด (ไร่)	พื้นที่คู่งน้ำ (ไร่)
ห้วยบัว	-	18	11	11
	-	20	48	47
	-	22	110	41
	-	24	5	3
	-	26	3	1
			2	2
รวม			188	105

หมายเหตุ

- ระดับ (จ.ท.ค.) และชนิดทาง กำหนดให้เป็นเมตร ระยะทางเป็นไมล์เมตร นอกจากระดับสันเขื่อนเท่านั้น
- ผลสำรวจระดับดินและรายละเอียดต่างๆ ตามแนวคู่งน้ำ ได้จากสำนักงานจัดรูปที่ดิน และจัดระบบน้ำเพื่อเกษตรกรรมที่ 3

แบบประกอบ	แบบหมายเลข
1. หมายเหตุทั่วไป	297990
2. สัญลักษณ์และอักษรย่อ	297991
3. มาตรฐานรูปตัดคู่งน้ำ	297992 ถึง 297998
4. รูปตัดตามยาวคู่งน้ำ	321472 ถึง 321475
5. ตารางแสดงรายละเอียดชนิดดินและระดับต่างๆ ของอาคาร	321483

แผนผังการจัดระบบน้ำเพื่อเกษตรกรรมและที่ดิน
งานจัดระบบน้ำโครงการอ่างเก็บน้ำห้วยบัว
ตำบลศิลาเพชร อำเภอบัว จังหวัดน่าน

เสนอ	ผจจ.	เห็นชอบ	หัวหน้าสำนักงาน
ผ่าน	ผวศ.จต	วันที่ 21.6.2566	จัดรูปที่ดินกลาง

สัญลักษณ์
แนวเขตการจัดระบบน้ำเพื่อเกษตรกรรม แผ่นที่ 4/6



กรมชลประทาน
โครงการอ่างเก็บน้ำห้วยบัว
ศิลาเพชร อ.บัว จ.น่าน
คู่งน้ำ 18, 18, 20, 22, 24, 26
ห้วยบัว
แปลน

ออกแบบ	วิชา	เสนอ	ผจจ.
เขียน	วิชา	เสนอ	ผวศ.จต
ตรวจ	วิชา	เห็นชอบ	ผวศ.จต
ตรวจ	วิชา	เสนอ	ผวศ.จต

วันที่ 15.6.2566
แผ่นที่ 321471

ตำแหน่ง	ชื่อ	ตำแหน่ง	ชื่อ	ตำแหน่ง	ชื่อ
หัวหน้างาน		ช่างเทคนิค		ช่างเขียน	
ช่างเทคนิค		ช่างเขียน		ช่างสำรวจ	



สารบัญแบบ

321466	
321467	321471
321476	321479

อาคาร	แบบ หมายเลข	จำนวน หน่วย			
		28	01	03	05
อาคารหอพักบ้าน (ใหม่)	165507	-	-	-	-
อาคารบ้านแบบที่ 1	297989, 297990	-	-	-	-
อาคารบ้านแบบที่ 2	297991, 297992	-	1	-	1
อาคารปลายคลองน้ำ	297993	-	-	-	-
อาคารบ้านเรือนภาค	297994	1	-	-	-
อาคารปากซอยแบบที่ 1	297995	-	-	-	3
อาคารปากซอยแบบที่ 2	297996, 297997	1	-	4	1
อาคารปากซอยแบบที่ 3	297998	-	-	-	-
อาคารหอพักคนจน	297999, 298000	-	-	1	-
อาคารหอพักคนจนครึ่งปี	298001, 298002	-	-	-	-
อาคารหอพักทางสาม	298003, 298004	-	-	-	-
อาคารถนนพื้นทางสาม	298005	-	-	1	-
อาคารน้ำคลองครึ่งปี	298006	-	-	-	-
อาคารคลองครึ่งปี	298007	-	-	-	-
บ้านยี่ต้นน้ำ	298008	1	-	3	5
อาคารสะพานบ้านแบบที่ 1	298009, 298010	-	-	-	-
อาคารสะพานบ้านแบบที่ 2	298011, 298012	-	-	-	-
อาคารหอรับน้ำแบบที่ 1	298013	-	-	-	-
อาคารหอรับน้ำแบบที่ 2	298014	-	-	-	-
อาคารหอรับน้ำรับแปลงไร่นา	298015	2	2	17	20
อาคารหอรับน้ำรับแปลงไร่นาคลองคนแบบที่ 1	298016	-	-	-	-
อาคารหอรับน้ำรับแปลงไร่นาคลองคนแบบที่ 2	298018	-	-	-	-
อาคารหอรับน้ำรับแปลงไร่นาคลองคนแบบที่ 1	298019	-	-	-	-
อาคารหอรับน้ำรับแปลงไร่นาคลองคนแบบที่ 2	298020	-	-	-	-

คลองส่งน้ำ	กม.	จุดส่งน้ำ	พื้นที่ทั้งหมด (ไร่)	พื้นที่ส่งน้ำ (ไร่)
ห้วยบัว	-	28	27	2
	-	01	36	3
	-	03	43	15
	-	05	24	17
	รวม			130

หมายเหตุ

- ระดับ (ร.ท.ก.) และมิติค่าๆ กำหนดให้เป็นเมตร ระยะทางเป็นโคนเมตร ยกเว้นกรณีอื่นอย่างอื่น
- ผลสำรวจระดับดินและรายละเอียดค่าๆ ตามแนวจุดส่งน้ำ ได้จากสำนักงานจัดรูปที่ดินและจัดระบบน้ำเพื่อเกษตรกรรมที่ 3

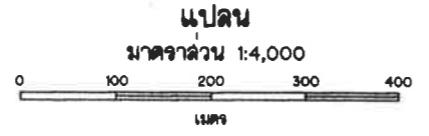
แบบประกอบ

- | | |
|---|-------------------|
| 1. หมายเหตุทั่วไป | 297980 |
| 2. สัญลักษณ์และอักษรย่อ | 297981 |
| 3. มาตราฐานรูปขีดจุดส่งน้ำ | 297982 ถึง 297988 |
| 4. รูปขีดตามยาวจุดส่งน้ำ | 321477 ถึง 321478 |
| 5. ตารางแสดงรายละเอียดชนิดและระดับค่าๆ ของอาคาร | 321483 |

แบบหมายเลข

แผนผังการจัดระบบน้ำเพื่อเกษตรกรรมและที่ดิน
งานจัดระบบน้ำโครงการอ่างเก็บน้ำห้วยบัว
ตำบลศิลาเพชร อำเภอปัว จังหวัดน่าน

เสนอ	ผจจ.	เห็นชอบ	หัวหน้าสำนักงาน
ผ่าน	ผวศ.จต	วันที่ 21 ธ.ค. 2566	จัดรูปที่ดินกลาง



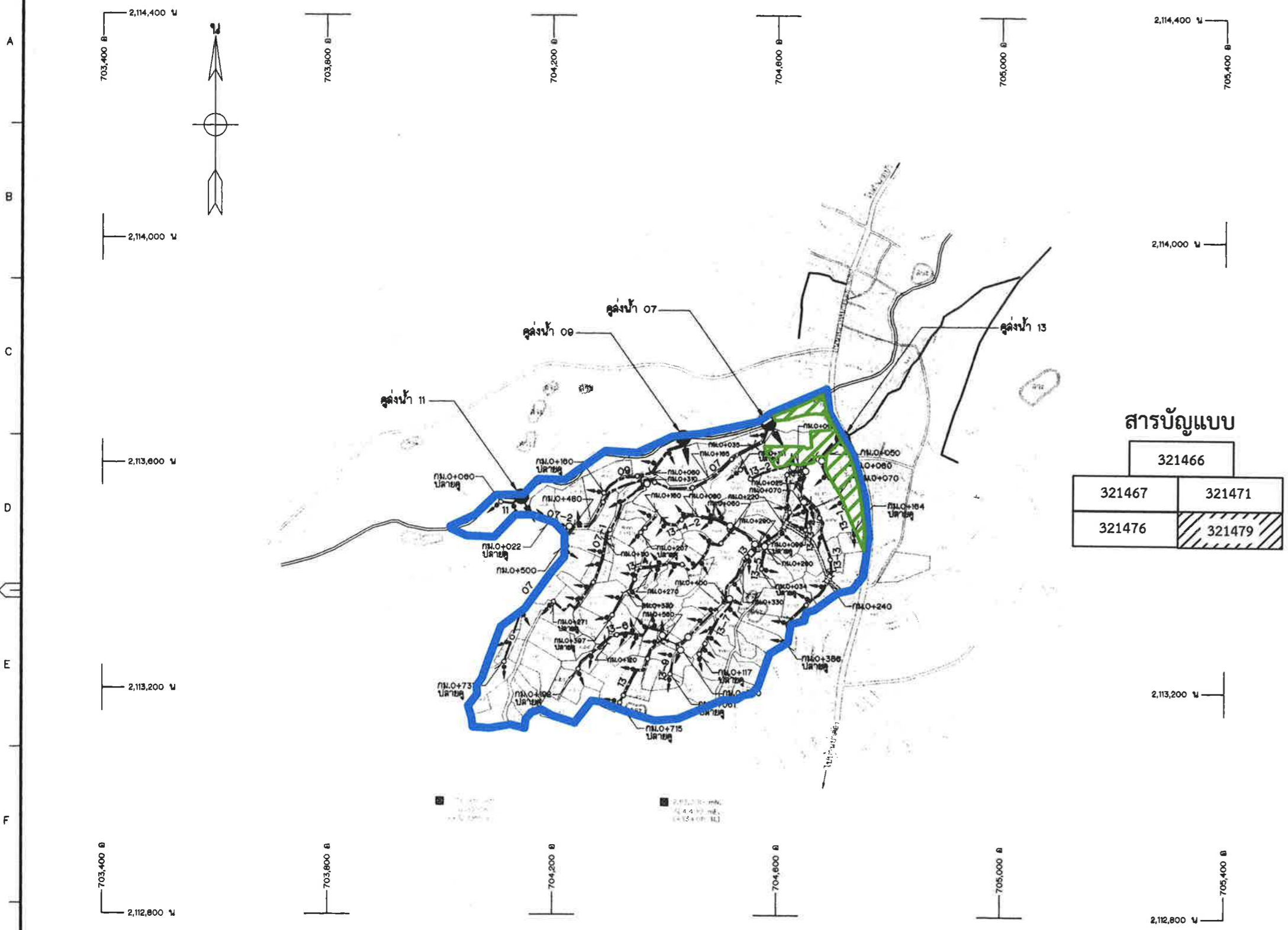
สัญลักษณ์
แนวเขตการ จัดระบบน้ำเพื่อเกษตรกรรม แผ่นที่ 5/6

กรมชลประทาน
โครงการอ่างเก็บน้ำห้วยบัว
ค.ศิลาเพชร อ.ปัว จ.น่าน
จุดส่งน้ำ 28,01,03,05
ห้วยบัว
แปลน

ออกแบบ	ผจจ.	เสนอ	ผจจ.	ร.ท.ค.
เขียน	ผจจ.	ผ่าน	ผจจ.	ผจจ.ค.
ตรวจ	ผจจ.	เห็นชอบ	ผจจ.	ผจจ.ค.
สำรวจ	ผจจ.	อนุมัติ	ผจจ.	ผจจ.ค.

สำนักงานชลประทานที่ 15
สำนักงานชลประทานที่ 15
วันที่ 21 ธ.ค. 2566

321476



สารบับแบบ

321466	
321467	321471
321476	321479

อาคาร	แบบ หมายเลข	จำนวน หน่วย			
		07	09	11	13
อาคารทดลองบ้าน (ใหม่)	165507	-	-	-	-
อาคารรับน้ำแบบที่ 1	297986, 297990	-	-	-	-
อาคารรับน้ำแบบที่ 2	297991, 297992	1	-	1	1
อาคารปลายคลองน้ำ	297993	-	-	-	-
อาคารเปลี่ยนภาค	297994	-	-	-	1
อาคารปากคูคลองแบบที่ 1	297995	-	-	-	-
อาคารปากคูคลองแบบที่ 2	297996, 297997	2	1	-	9
อาคารปากคูคลองแบบที่ 3	297998	-	-	-	-
อาคารทดลองถนน	297999, 298000	-	-	-	2
อาคารทดลองถนนลดระดับ	298001, 298002	-	-	-	-
อาคารทดลองทางข้าม	298003, 298004	2	-	-	9
อาคารแมนทีนทางข้าม	298005	-	-	-	8
อาคารน้ำคดระดับ	298006	-	-	-	1
อาคารลดระดับ	298007	-	-	-	-
บ้านดินฟ้า	298008	4	1	-	13
อาคารสะพานน้ำแบบที่ 1	298009, 298010	-	-	-	-
อาคารสะพานน้ำแบบที่ 2	298011, 298012	-	-	-	-
อาคารท่อระบายน้ำแบบที่ 1	298013	-	-	-	-
อาคารท่อระบายน้ำแบบที่ 2	298014	-	-	-	-
อาคารท่อรับน้ำชั้นแปลงไร่นา	298015	13	3	2	55
อาคารท่อรับน้ำชั้นแปลงไร่นาลดระดับ	298016	-	-	-	-
อาคารท่อรับน้ำชั้นแปลงไร่นาลดถนนแบบที่ 1	298017	-	-	-	-
อาคารท่อรับน้ำชั้นแปลงไร่นาลดถนนแบบที่ 2	298018	-	-	-	-
อาคารท่อรับน้ำชั้นแปลงไร่นาลดถนนลดระดับแบบที่ 1	298019	-	-	-	-
อาคารท่อรับน้ำชั้นแปลงไร่นาลดถนนลดระดับแบบที่ 2	298020	-	-	-	-

คลองส่งน้ำ	กม.	คลองน้ำ	พื้นที่ทั้งหมด (ไร่)	พื้นที่ส่งน้ำ (ไร่)
หน่วย	-	07	41	28
	-	09	6	6
	-	11	4	2
	-	13	120	82
รวม			171	118

หมายเหตุ

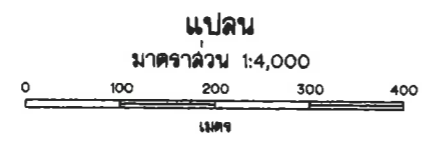
- ระดับ (จ.ท.ก.) และชนิดต่างๆ กำหนดให้เป็นเมตร ระยะทางเป็นกิโลเมตร นอกจากแสดงเป็นข้ออาอื่น
- ผลสำรวจระดับดินและรายละเอียดต่างๆ ตามแนวคลองน้ำ ได้จากสำนักงานวิศวกรรมที่ดิน และโครงการพัฒนาโครงการที่ 3

แบบประกอบ	แบบหมายเลข
1. หมายเหตุทั่วไป	297980
2. สัญลักษณ์และอักษรย่อ	297981
3. มาตราฐานรูปตัดคลองน้ำ	297982 ถึง 297988
4. รูปตัดตามยาวคลองน้ำ	321480 ถึง 321482
5. ตารางแสดงรายละเอียดที่ดินและระดับต่างๆ ของอาคาร	321483

แผนผังการจัดการระบบน้ำเพื่อเกษตรกรรมและที่ดิน
งานจัดระบบน้ำโครงการอ่างเก็บน้ำห้วยบัว
ตำบลศิลาเพชร อำเภอบัว จังหวัดน่าน

เสนอ	ผจจ.	เห็นชอบ	หัวหน้าสำนักงาน
ผ่าน	ผวศ.จต	วันที่ 21 ธ.ค. 2566	จัดรูปที่ดินกลาง

สัญลักษณ์
— แนวเขตการจัดการระบบน้ำเพื่อเกษตรกรรม แผนที่ 6/6



กรมชลประทาน
โครงการอ่างเก็บน้ำห้วยบัว
ศ.ศิลาเพชร อ.บัว จ.น่าน
คลองน้ำ 07,09,11,13
ห้วยบัว
แปลน

ออกแบบ	ชว. วิชาญ	เสนอ	ชว. วิชาญ	ร.ร. ๑๘.
เขียน	ชว. วิชาญ	ผ่าน	ชว. วิชาญ	ร.ร. ๑๘.
สถา	ชว. วิชาญ	เห็นชอบ	ชว. วิชาญ	ร.ร. ๑๘.
ตรวจ	ชว. วิชาญ	อนุมัติ	ชว. วิชาญ	ร.ร. ๑๘.

ค่าปรับออกแบบวิศวกรรมและสถาปัตย์ 15,000.00 บาท
ค่าออกแบบที่ปรึกษาวิศวกรรมที่ 1

321479

ครั้งที่	ตำแหน่ง	จากงานโยธา	วันที่	ตรวจ เสนอ	สถา เห็นชอบ	อนุมัติ