



ประกาศกรมชลประทาน
เรื่อง กำหนดเขตที่ดินในท้องที่ตำบลบ้านแก่ง อำเภอศรีสัชนาลัย จังหวัดสุโขทัย
ให้เป็นเขตการจัดระบบน้ำเพื่อเกษตรกรรม
พ.ศ. ๒๕๖๕

ด้วยสำนักงานจัดรูปที่ดินกลางได้พิจารณาให้ความเห็นชอบแผนผังการจัดระบบน้ำ
เพื่อเกษตรกรรม ในเขตท้องที่ตำบลบ้านแก่ง อำเภอศรีสัชนาลัย จังหวัดสุโขทัย เนื้อที่ประมาณ ๓,๒๘๕ ไร่

อาศัยอำนาจตามความในมาตรา ๒๓ แห่งพระราชบัญญัติจัดรูปที่ดินเพื่อเกษตรกรรม
พ.ศ. ๒๕๕๘ จึงกำหนดให้ท้องที่ตำบลบ้านแก่ง อำเภอศรีสัชนาลัย จังหวัดสุโขทัย เป็นเขตการจัดระบบน้ำ
เพื่อเกษตรกรรม ตามแผนผังการจัดระบบน้ำเพื่อเกษตรกรรมและที่ดิน ภายในแนวเขตแนบท้ายประกาศนี้

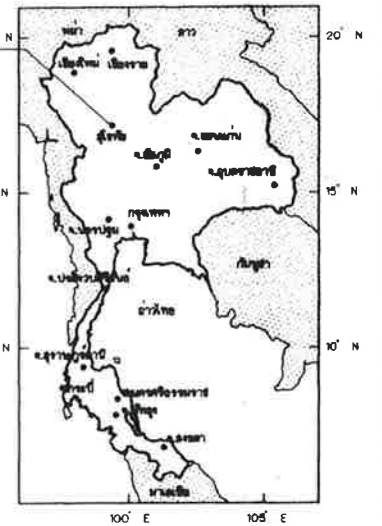
ประกาศ ณ วันที่ ๓ ตุลาคม พ.ศ. ๒๕๖๕

(นายประพิศ จันทร์มา)
อธิบดีกรมชลประทาน

008872



แผนที่ประเทศไทย



โครงการอ่างเก็บน้ำแม่ท่าแพ (สาย LMC) ส่วนที่ 1
ค.บ้านแก่ง อ.ศรีสัชนาลัย จ.สุโขทัย
ออกแบบปีงบประมาณ 2563

คลองส่งน้ำสายใหญ่ฝั่งซ้าย		
คลองน้ำ	พื้นที่ทั้งหมด(ไร่)	พื้นที่ส่งน้ำ(ไร่)
002	172	158
004	184	80
006	173	87
008	26	25
010	69	48
012	59	34
014	254	182
018	232	200
018	42	41
020	32	31
022	182	108
024	243	210
028	19	19
028	238	183
030	481	170
032	299	89
034	201	171
036	24	23
038	223	188
040	125	105
042	374	104
044	99	88
048	56	55
048	176	175
050	89	75
052	18	17
054	18	17
058	803	324
058	75	74
060	52	51
รวม	5,097	3,108

5ขวา-คลองส่งน้ำสายใหญ่ฝั่งซ้าย		
คลองน้ำ	พื้นที่ทั้งหมด(ไร่)	พื้นที่ส่งน้ำ(ไร่)
01	42	28
02	100	83
รวม	142	81

6ขวา-คลองส่งน้ำสายใหญ่ฝั่งซ้าย		
คลองน้ำ	พื้นที่ทั้งหมด(ไร่)	พื้นที่ส่งน้ำ(ไร่)
01	102	88
รวม	102	88

รวม	พื้นที่ทั้งหมด(ไร่)	พื้นที่ส่งน้ำ(ไร่)
	5,341	3,295

หมายเหตุ

- ระดับ(ร.ท.ก.) และระดับทางทำท่อน้ำใต้ดินเป็นเมตร ระยะทางเป็นกิโลเมตร นอกจากรวมแล้วเป็นอย่างไร
- ผลสำรวจระดับดินและรายละเอียดค่าๆ ตามแนวคลองน้ำได้จากสำเนาข้อมูลที่ดินและจัดระบบน้ำเพื่อเกษตรกรรมที่ 7

แบบประกอบ

- สัญลักษณ์และอักษรย่อ
- หมายเหตุทั่วไป

แบบหมายเลข

- มฐ06-01-001
- มฐ06-01-002

แผนผังการจัดระบบน้ำเพื่อเกษตรกรรมและที่ดิน
โครงการอ่างเก็บน้ำแม่ท่าแพ (สาย LMC) ส่วนที่ 1
ตำบลบ้านแก่ง อำเภอศรีสัชนาลัย จังหวัดสุโขทัย

เสนอ พ.จ. เห็นชอบ
ผ่าน ผ.ว.จ.ล. วันที่ 29 ก.ย. 65 หัวหน้าสำนักงาน
จัดระบบที่ดินกลาง

สัญลักษณ์

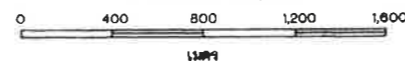
- แนวเขตการจัดระบบน้ำเพื่อเกษตรกรรม แผนที่ 1/8
- พื้นที่นอกเขตการจัดระบบน้ำเพื่อเกษตรกรรม

สารบัญแบบ

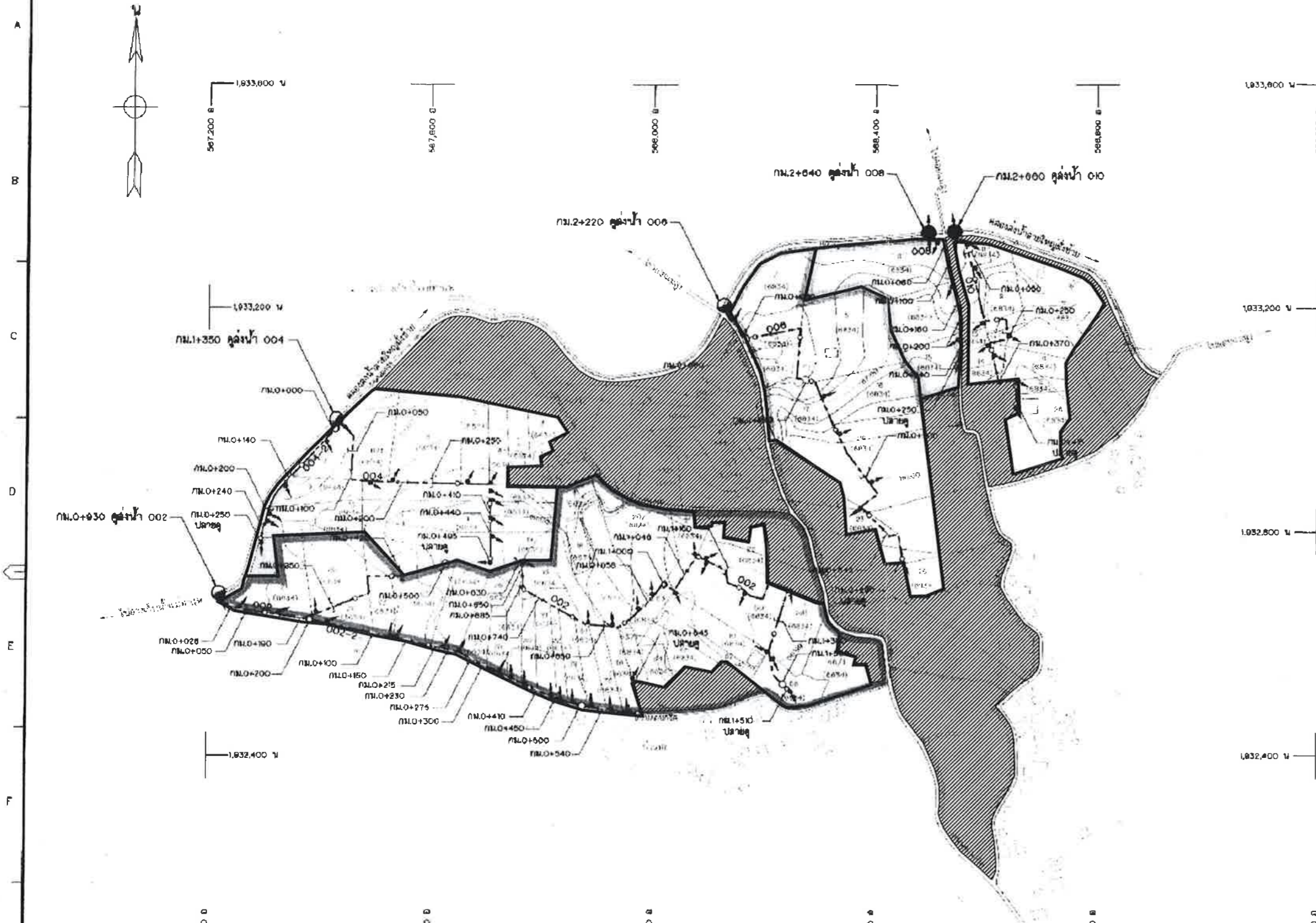
278860
278861
278862
278864
278874
278869
278878
278881

แผนที่แสดงระบบคลองน้ำ

มาตราส่วน 1:18,000



อนุมัติ	เสนอ	ตรวจสอบ	วันที่	ตำแหน่ง	ชื่อ	ตำแหน่ง	ชื่อ	ตำแหน่ง	ชื่อ
กรมชลประทาน โครงการอ่างเก็บน้ำแม่ท่าแพ (สาย LMC) ส่วนที่ 1 ค.บ้านแก่ง อ.ศรีสัชนาลัย จ.สุโขทัย แผนที่แสดงระบบคลองน้ำ 278880									



อาคาร	แบบ หมายเลข	จำนวน					
		002	004	008	008	010	-
FARM TURNOUT	มฐ07	-	-	-	-	-	-
อาคารท่อปากสูบน้ำแบบที่ 1	มฐ06-01-006	1	1	1	-	-	-
อาคารท่อปากสูบน้ำแบบที่ 2	มฐ06-01-007	-	-	-	-	-	-
อาคารท่อปากสูบน้ำแบบที่ 3	มฐ06-01-008	-	-	-	-	-	-
อาคารท่อปากสูบน้ำแบบที่ 4	มฐ06-01-008	-	-	-	-	-	-
อาคารท่อปากสูบน้ำแบบที่ 5	มฐ06-01-040,41	-	-	-	-	-	-
อาคารท่อน้ำแบบที่ 1	มฐ06-01-010	5	2	1	-	1	-
อาคารท่อน้ำแบบที่ 2	มฐ06-01-011	-	-	-	-	-	-
อาคารท่อลดระดับแบบที่ 1	มฐ06-01-012	-	-	-	-	-	-
อาคารท่อลดระดับแบบที่ 2	มฐ06-01-013,14	-	-	-	-	-	-
อาคารท่อลดระดับแบบที่ 3	มฐ06-01-015	-	-	-	-	-	-
อาคารน้ำพักน้ำแบบที่ 1	มฐ06-01-016	4	1	-	-	1	-
อาคารน้ำพักน้ำแบบที่ 2	มฐ06-01-017	-	-	-	-	-	-
อาคารเปลี่ยนขนาดทาง	มฐ06-01-018	-	-	1	-	-	-
อาคารเปลี่ยนขนาดทาง	มฐ06-01-019	-	-	1	-	-	-
อาคารท่อลดระดับ	มฐ06-01-020	-	-	-	-	-	-
อาคารท่อลดระดับ	มฐ06-01-021,22	-	-	-	-	-	-
อาคารท่อลดระดับ	มฐ06-01-023	14	8	2	0	1	-
อาคารท่อน้ำในทาง	มฐ06-01-024	-	-	-	-	-	-
อาคารส่งน้ำแบบที่ 1	มฐ06-01-025	-	-	-	-	-	-
อาคารส่งน้ำแบบที่ 2	มฐ06-01-027,28,29	-	-	-	-	-	-
อาคารท่อน้ำเข้าเมือง	มฐ06-01-030	32	14	8	4	8	-
อาคารท่อน้ำเข้าเมือง	มฐ06-01-031	-	-	-	-	-	-
อาคารท่อน้ำเข้าเมือง	มฐ06-01-032	-	-	-	-	-	-
อาคารท่อน้ำเข้าเมือง	มฐ06-01-033	-	-	-	-	-	-
อาคารท่อน้ำเข้าเมือง	มฐ06-01-034	-	-	-	-	-	-
อาคารระบายน้ำ	มฐ06-01-035	-	-	-	-	-	-
อาคารระบายน้ำแบบที่ 1	มฐ06-01-036	-	-	-	-	-	-
อาคารระบายน้ำแบบที่ 2	มฐ06-01-037	-	-	-	-	-	-
อาคารระบายน้ำแบบที่ 3	มฐ06-01-038	-	-	-	-	-	-

คลองส่งน้ำ	กม.	จุดส่งน้ำ	พื้นที่ทั้งหมด (ไร่)	
			ส่งน้ำ	รับน้ำ
0+930	002		172	88
1+350	004		184	80
2+220	008		173	87
2+640	008		28	28
2+800	010		89	46
รวม			602	304

หมายเหตุ
 1. ระบุ(ร.ท.ก.) และ(ร.ท.ค.) ให้ชัดเจน
 2. วิศวกรต้องรับผิดชอบในการคำนวณปริมาณน้ำและจัดระบบน้ำ
 เป็นเอกสารที่ 7

แบบประกอบ	แบบหมายเลข
1. สัญญาระเบียงน้ำ	มฐ06-01-001
2. หมายเขตที่ดิน	มฐ06-01-002
3. ฐานข้อมูลน้ำ	278862 ถึง 278863
4. แปลนแสดงพื้นที่ส่งน้ำสายใหญ่ฝั่งซ้าย	มฐ.0+828.088 ถึง มฐ.3+800
	128216

กรมชลประทาน
โครงการอ่างเก็บน้ำแม่ท่าแพ (สาย LMC) ส่วนที่ 1
 ๑. บ้านแก่ง อ.ศรีสวัสดิ์ จ.กาญจนบุรี
จุดส่งน้ำ 002,004,008,008,010
 คลองส่งน้ำสายใหญ่ฝั่งซ้าย
 แปลน

ออกแบบ	สำรวจ	สำรวจ	เขียน	278861	ร.ท.ก.
เขียน	สำรวจ	สำรวจ	เขียน		ร.ท.ค.
ตรวจ	สำรวจ	สำรวจ	เขียน		ร.ท.ค.
ตรวจ	สำรวจ	สำรวจ	เขียน		ร.ท.ค.

วันที่ ๒๕/๑๒/๖๕
 ๒๕๖๕

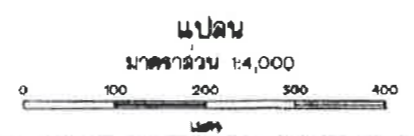
แผนผังการจัดระบบน้ำเพื่อเกษตรกรรมและที่ดิน
 โครงการอ่างเก็บน้ำแม่ท่าแพ (สาย LMC) ส่วนที่ 1
 ตำบลบ้านแก่ง อำเภอศรีสวัสดิ์ จังหวัดกาญจนบุรี

เสนอ: มจร. เห็นชอบ: [Signature]
 ผาน: ผวส.จส. วันที่: 24 ก.ย. 65 หัวหน้าสำนักงาน
 จัดรูปที่ดินกลาง

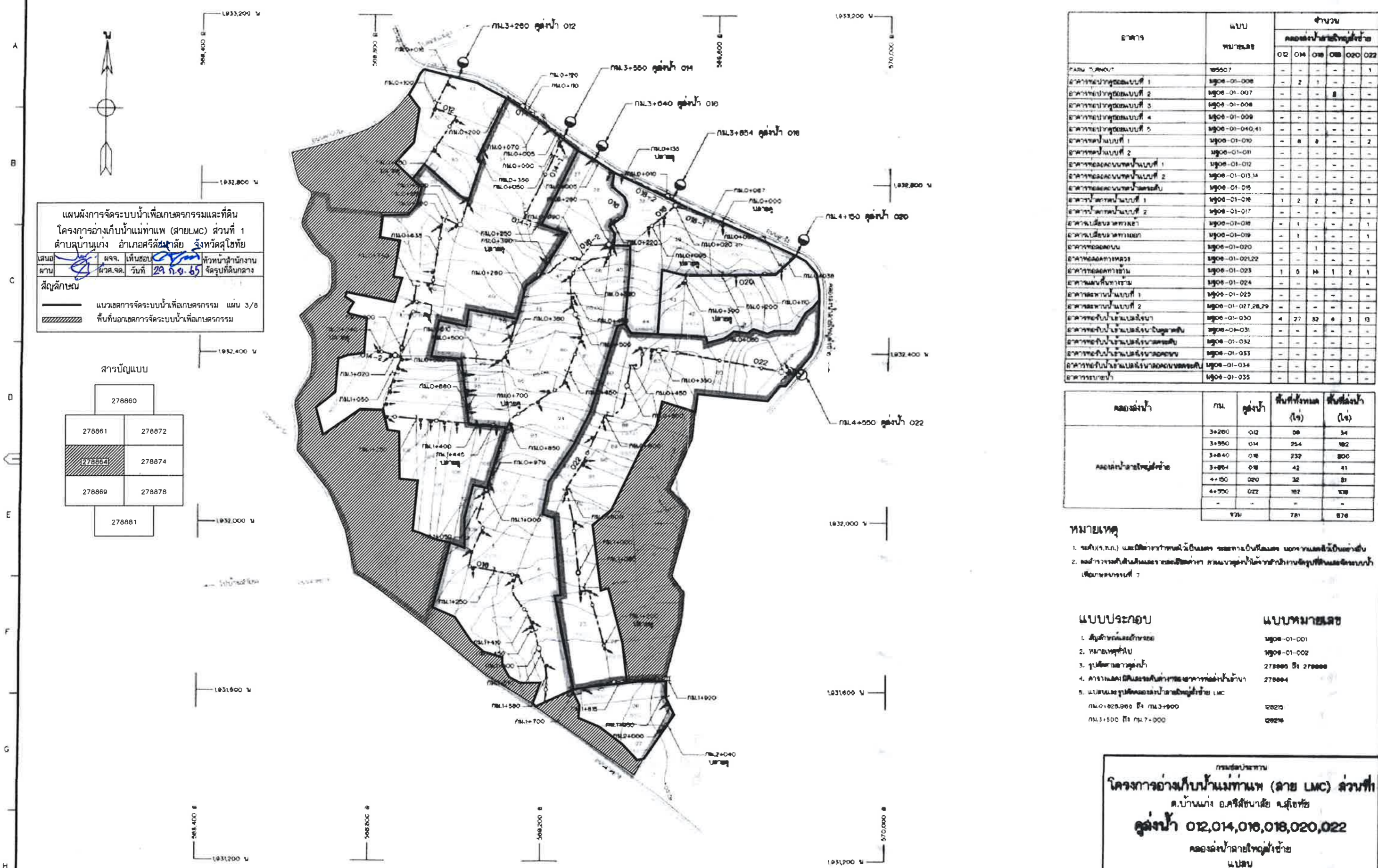
สัญลักษณ์
 - - - - - แนวเขตการจัดระบบน้ำเพื่อเกษตรกรรม แผนที่ 2/8
 - - - - - พื้นที่นอกเขตการจัดระบบน้ำเพื่อเกษตรกรรม

สารบัญแบบ

278860	
278861	278872
278864	278874
278869	278878
278881	



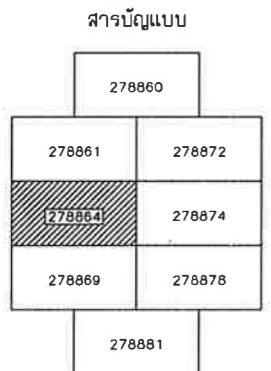
ชื่อ	ตำแหน่ง	วันที่	ตรวจ	เขียน	วันที่



แผนผังการจัดระบบน้ำเพื่อเกษตรกรรมและที่ดิน
โครงการอ่างเก็บน้ำแม่ท่าแพ (สาย LMC) ส่วนที่ 1
ตำบลบ้านแก่ง อำเภอศรีเชียงใหม่ จังหวัดอุทัย

เสนอ ผจก. เห็นชอบ หัวหน้าสำนักงาน
ผาน ศว.จ. วันที่ 29 ก.ย. 65 จัดรูปที่ดินกลาง

สัญลักษณ์
แนวเขตการจัดระบบน้ำเพื่อเกษตรกรรม แผน 3/8
พื้นที่นอกเขตการจัดระบบน้ำเพื่อเกษตรกรรม



อาคาร	แบบ	จำนวน					
		02	04	08	16	020	022
อาคารรับน้ำ	๒๕๕๐๗	-	-	-	-	-	1
อาคารรับน้ำจุดแบบที่ 1	๒๕๐๘-๐1-๐๐๘	-	2	1	-	-	-
อาคารรับน้ำจุดแบบที่ 2	๒๕๐๘-๐1-๐๐๗	-	-	-	8	-	-
อาคารรับน้ำจุดแบบที่ 3	๒๕๐๘-๐1-๐๐๘	-	-	-	-	-	-
อาคารรับน้ำจุดแบบที่ 4	๒๕๐๘-๐1-๐๐๘	-	-	-	-	-	-
อาคารรับน้ำจุดแบบที่ 5	๒๕๐๘-๐1-๐๔๐,๔1	-	-	-	-	-	-
อาคารแบบที่ 1	๒๕๐๘-๐1-๐1๐	-	8	8	-	-	2
อาคารแบบที่ 2	๒๕๐๘-๐1-๐11	-	-	-	-	-	-
อาคารหอควบคุมแบบที่ 1	๒๕๐๘-๐1-๐12	-	-	-	-	-	-
อาคารหอควบคุมแบบที่ 2	๒๕๐๘-๐1-๐13,๑4	-	-	-	-	-	-
อาคารหอควบคุมแบบที่ 3	๒๕๐๘-๐1-๐15	-	-	-	-	-	-
อาคารรับน้ำแบบที่ 1	๒๕๐๘-๐1-๐1๕	1	2	2	-	-	2 1
อาคารรับน้ำแบบที่ 2	๒๕๐๘-๐1-๐1๗	-	-	-	-	-	-
อาคารรับน้ำแบบที่ 3	๒๕๐๘-๐1-๐1๘	-	1	-	-	-	1
อาคารรับน้ำแบบที่ 4	๒๕๐๘-๐1-๐1๙	-	1	-	-	-	1
อาคารหอควบคุม	๒๕๐๘-๐1-๐2๐	-	-	1	-	-	-
อาคารหอควบคุม	๒๕๐๘-๐1-๐2๑,๒๒	-	-	-	-	-	-
อาคารหอควบคุม	๒๕๐๘-๐1-๐23	1	5	14	1	2	1
อาคารหอควบคุม	๒๕๐๘-๐1-๐24	-	-	-	-	-	-
อาคารหอควบคุม	๒๕๐๘-๐1-๐25	-	-	-	-	-	-
อาคารหอควบคุม	๒๕๐๘-๐1-๐๒๗,๒๘,๒๙	-	-	-	-	-	-
อาคารรับน้ำแบบที่ 1	๒๕๐๘-๐1-๐3๐	4	27	52	4	3	13
อาคารรับน้ำแบบที่ 2	๒๕๐๘-๐1-๐31	-	-	-	-	-	-
อาคารรับน้ำแบบที่ 3	๒๕๐๘-๐1-๐3๒	-	-	-	-	-	-
อาคารรับน้ำแบบที่ 4	๒๕๐๘-๐1-๐33	-	-	-	-	-	-
อาคารรับน้ำแบบที่ 5	๒๕๐๘-๐1-๐34	-	-	-	-	-	-
อาคารรับน้ำ	๒๕๐๘-๐1-๐35	-	-	-	-	-	-

คลองส่งน้ำ	กม.	จุดส่งน้ำ	พื้นที่ทั้งหมด (ไร่)	พื้นที่ส่งน้ำ (ไร่)
3+280	02	08	08	34
3+350	04	08	254	182
3+840	08	08	232	800
3+884	08	08	42	41
4+150	020	08	32	81
4+350	022	08	182	108
รวม	-	-	781	876

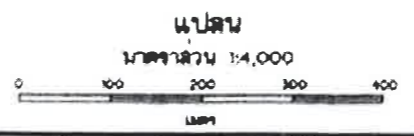
หมายเหตุ
 1. ระดับ (ร.ท.บ.) และปริมาณการไหลในคลอง จะตามแบบที่แนบมา นอกจากนั้นระดับในบางจุด
 2. แผนผังวางระบบดินในคลองจะตามแบบที่แนบมา ส่วนขนาดคูน้ำได้ทำรายการเก็บรูปที่ดินและจัดระบบน้ำ
 เป็นแบบฉบับที่ 7

แบบประกอบ	แบบหมายเลข
1. สัญลักษณ์และอักษรย่อ	๒๕๐๘-๐1-๐๐1
2. หมายเหตุทั่วไป	๒๕๐๘-๐1-๐๐๒
3. รูปตัดตามแนวคูน้ำ	278865 ถึง 278868
4. ตารางแสดงพื้นที่และระยะทางตามแนวคูน้ำ	278864
5. แบบแสดงรูปตัดคลองส่งน้ำสายใหญ่สายย่อย LMC กม.๐+๐๒๕.๐๐๐ ถึง กม.๓+๙๐๐ กม.๓+๕๐๐ ถึง กม.๗+๐๐๐	๒๕๒๗ ๒๕๒๗

กรมชลประทาน
โครงการอ่างเก็บน้ำแม่ท่าแพ (สาย LMC) ส่วนที่ 1
 ต.บ้านแก่ง อ.ศรีเชียงใหม่ จ.อุทัย
จุดส่งน้ำ 02, 04, 08, 08, 020, 022
 คลองส่งน้ำสายใหญ่สายย่อย
 แบบฉบับ

ออกแบบ	ผจก.บ.	ผจก.บ.	ผจก.บ.	ผจก.บ.	ผจก.บ.
เขียน	ผจก.บ.	ผจก.บ.	ผจก.บ.	ผจก.บ.	ผจก.บ.
ตรวจ	ผจก.บ.	ผจก.บ.	ผจก.บ.	ผจก.บ.	ผจก.บ.
อนุมัติ	ผจก.บ.	ผจก.บ.	ผจก.บ.	ผจก.บ.	ผจก.บ.

278864



ชื่อโครงการ	โครงการอ่างเก็บน้ำแม่ท่าแพ (สาย LMC) ส่วนที่ 1
ชื่อแบบ	แบบแสดงรูปตัดคลองส่งน้ำสายใหญ่สายย่อย
วันที่	29 ก.ย. 65
สถานที่	จังหวัดอุทัย
ชื่อผู้จัดทำ	กรมชลประทาน
ชื่อผู้รับทราบ	กรมชลประทาน
ชื่อผู้ตรวจสอบ	กรมชลประทาน
ชื่อผู้อนุมัติ	กรมชลประทาน

A
B
C
D
E
F
G
H



แผนผังการจัดระบบน้ำเพื่อเกษตรกรรมและที่ดิน
โครงการอ่างเก็บน้ำแม่ท่าแพ (สาย LMC) ส่วนที่ 1
ตำบลบ้านแก่ง อำเภอศรีนครินทร์ จังหวัดสุโขทัย

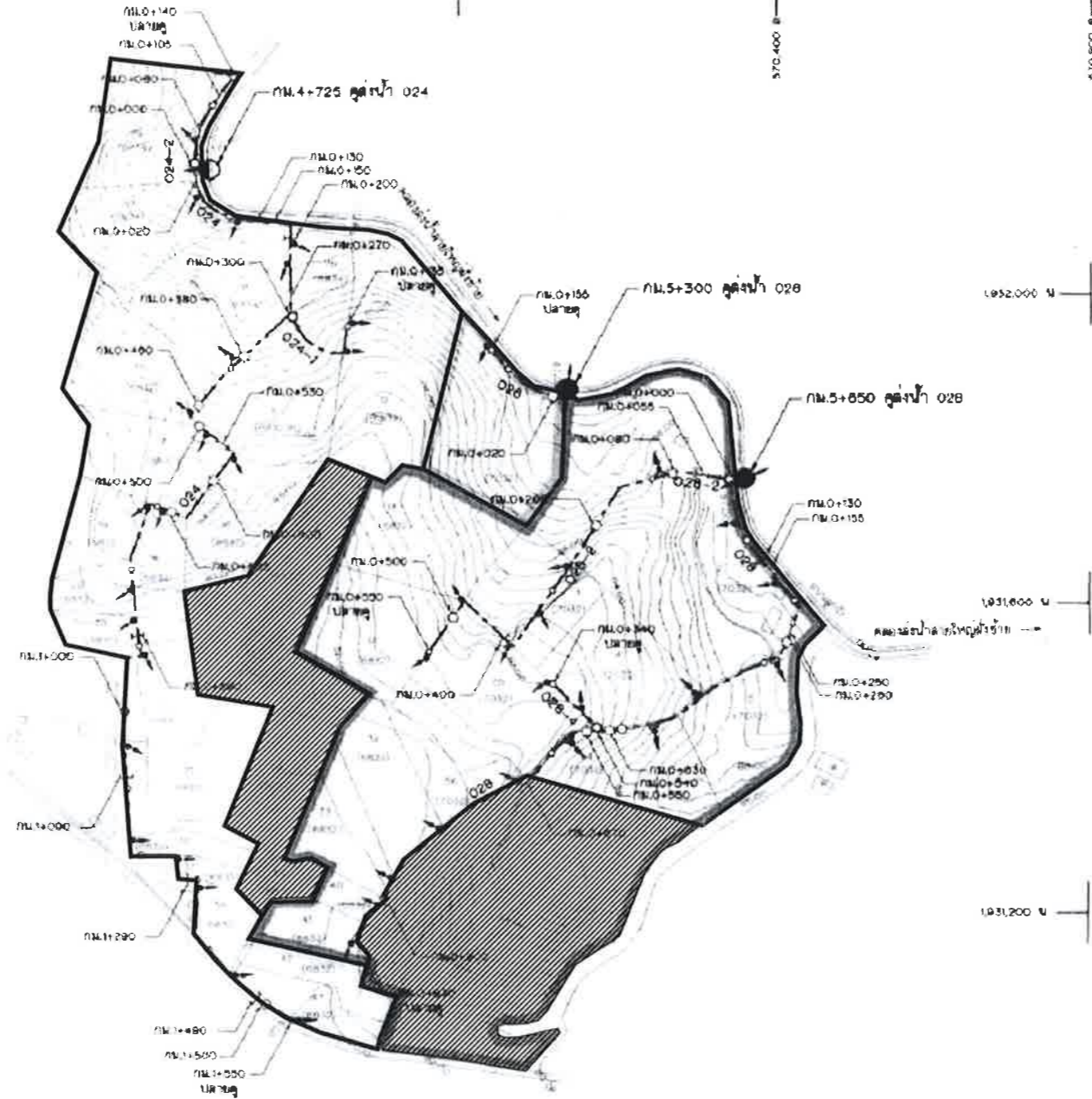
เสนอ - พ.จ. ทัศนัย ทัศนัย หัวหน้าสำนักงาน
ผ่าน - พ.จ.ศ. ทัศนัย ทัศนัย จักรูบที่ดินกลาง

สัญลักษณ์

- แนวเขตการจัดระบบน้ำเพื่อเกษตรกรรม แผ่น 4/8
- พื้นที่นอกเขตการจัดระบบน้ำเพื่อเกษตรกรรม

สารบัญแบบ

278860	
278861	278872
278864	278874
278869	278878
278881	



อาคาร	แบบ หมายเลข	จำนวน				
		คลองส่งน้ำสายใหญ่ฝั่งซ้าย				
		024	028	028-2		
FARM TURNOU	102507	-	-	-	-	-
อาคารอุโมงค์แบบที่ 1	มฐอ-01-006	2	-	1	-	-
อาคารอุโมงค์แบบที่ 2	มฐอ-01-007	-	-	1	-	-
อาคารอุโมงค์แบบที่ 3	มฐอ-01-008	-	-	-	-	-
อาคารอุโมงค์แบบที่ 4	มฐอ-01-009	-	-	-	-	-
อาคารอุโมงค์แบบที่ 5	มฐอ-01-040,41	-	-	-	-	-
อาคารรับน้ำแบบที่ 1	มฐอ-01-010	3	-	3	-	-
อาคารรับน้ำแบบที่ 2	มฐอ-01-011	-	-	-	-	-
อาคารถอดถอนแบบที่ 1	มฐอ-01-012	-	-	-	-	-
อาคารถอดถอนแบบที่ 2	มฐอ-01-013,14	-	-	-	-	-
อาคารถอดถอนแบบที่ 3	มฐอ-01-015	-	-	-	-	-
อาคารน้ำตกแบบที่ 1	มฐอ-01-016	2	-	-	-	-
อาคารน้ำตกแบบที่ 2	มฐอ-01-017	-	-	-	-	-
อาคารเขื่อนลัดทางน้ำ	มฐอ-01-018	2	1	3	-	-
อาคารเขื่อนลัดทางน้ำ	มฐอ-01-019	2	-	3	-	-
อาคารทดน้ำ	มฐอ-01-020	-	-	-	-	-
อาคารทดน้ำ	มฐอ-01-021,22	-	-	-	-	-
อาคารทดน้ำ	มฐอ-01-023	2	-	3	-	-
อาคารแม่พิมพ์การชน	มฐอ-01-024	-	-	-	-	-
อาคารสะพานแบบที่ 1	มฐอ-01-025	-	-	-	-	-
อาคารสะพานแบบที่ 2	มฐอ-01-027,28,29	-	-	-	-	-
อาคารอุโมงค์แบบที่ 1	มฐอ-01-030	21	1	14	-	-
อาคารอุโมงค์แบบที่ 2	มฐอ-01-031	1	-	3	-	-
อาคารอุโมงค์แบบที่ 3	มฐอ-01-032	-	-	-	-	-
อาคารอุโมงค์แบบที่ 4	มฐอ-01-033	-	-	-	-	-
อาคารอุโมงค์แบบที่ 5	มฐอ-01-034	-	-	-	-	-
อาคารอุโมงค์แบบที่ 6	มฐอ-01-035	-	-	-	-	-
อาคารอุโมงค์แบบที่ 7	มฐอ-01-036	-	-	-	-	-
อาคารอุโมงค์แบบที่ 8	มฐอ-01-037	-	-	-	-	-
อาคารอุโมงค์แบบที่ 9	มฐอ-01-038	-	-	-	-	-

คลองส่งน้ำ	กม.	คู่งน้ำ	พื้นที่ทั้งหมด (ไร่)	พื้นที่รับน้ำ (ไร่)
คลองส่งน้ำสายใหญ่ฝั่งซ้าย	4+725	024	243	210
	5+300	028	19	8
	5+850	028	238	183
	178		500	401

หมายเหตุ

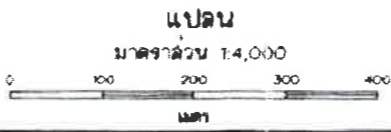
- เขต (ร.ท.ท.) และเขต (ร.ท.ท.) ฝั่งซ้ายและขวา (ใน) และ (นอก) ฝั่งซ้ายและขวา
- ผลสำรวจระดับเป็นแบบจำลองจากภาพถ่ายทางอากาศ โดยไม่มีการสำรวจระดับพื้นที่จริง

แบบประกอบ	แบบหมายเลข
1. สัญลักษณ์และอักษรย่อ	มฐอ-01-001
2. หมายเหตุทั่วไป	มฐอ-01-002
3. รูปถ่ายดาวเทียม	278870 ถึง 278871
4. แผนที่และรูปถ่ายดาวเทียมสายใหญ่ฝั่งซ้าย LMC กม. 3+500 ถึง กม. 7+000	12820

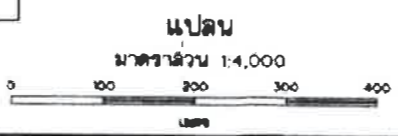
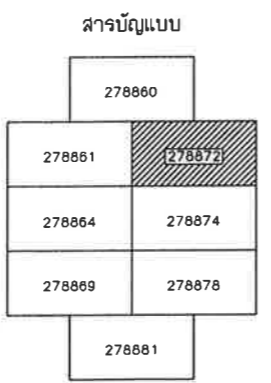
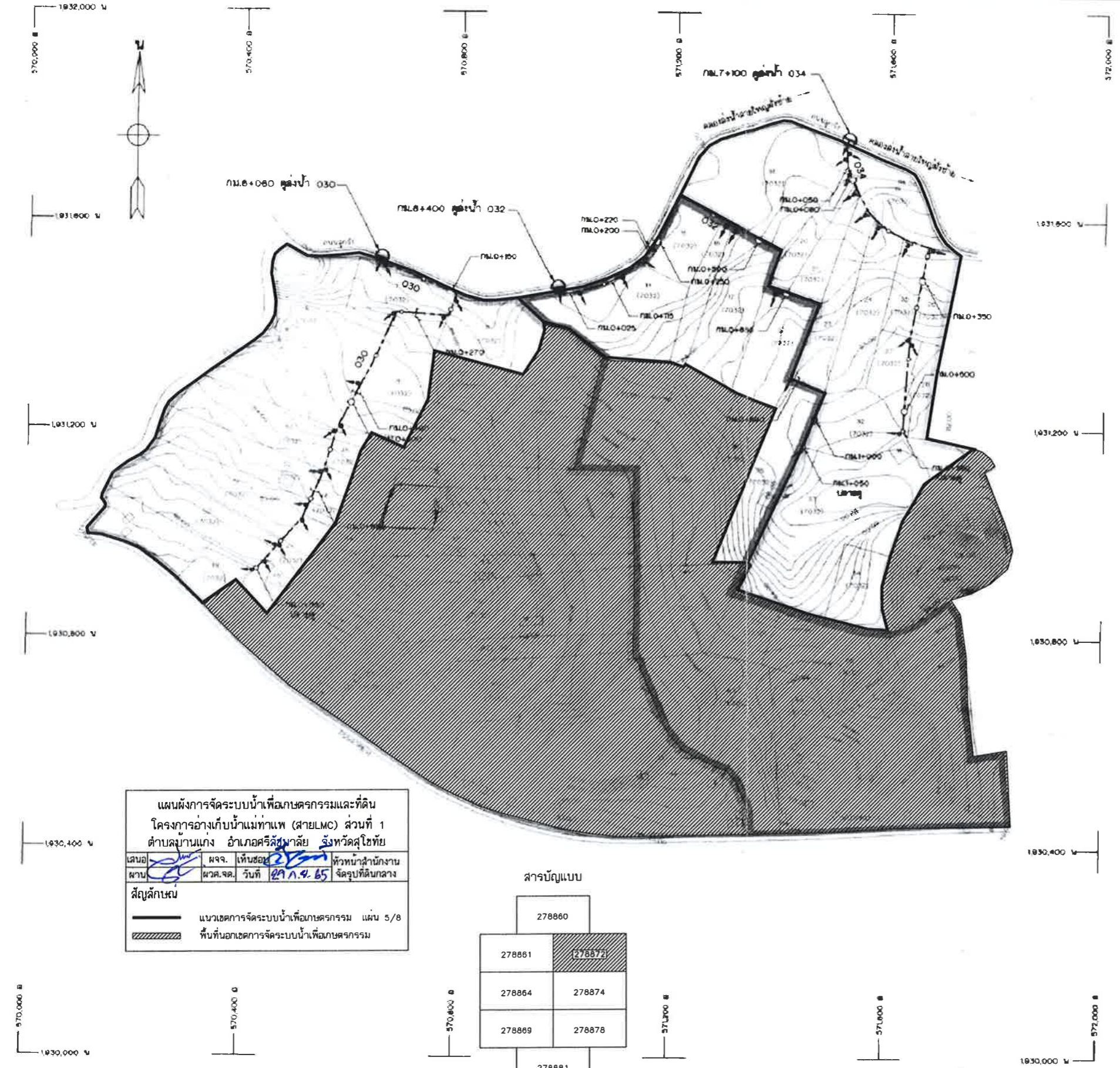
กรมชลประทาน
โครงการอ่างเก็บน้ำแม่ท่าแพ (สาย LMC) ส่วนที่ 1
ตำบลบ้านแก่ง อำเภอศรีนครินทร์ จ.สุโขทัย
คู่งน้ำ 024, 028, 028
คลองส่งน้ำสายใหญ่ฝั่งซ้าย
แผ่น

ออกแบบ	ตรวจ	ตรวจ	ตรวจ	ตรวจ	ตรวจ
เขียน	ตรวจ	ตรวจ	ตรวจ	ตรวจ	ตรวจ
สถา	ตรวจ	ตรวจ	ตรวจ	ตรวจ	ตรวจ
สถา	ตรวจ	ตรวจ	ตรวจ	ตรวจ	ตรวจ

วันที่: 278869



วันที่	สถานะ	รายการแก้ไข	วันที่	ตรวจ	ผ่าน	อนุมัติ	หมายเหตุ



รายการ	แบบ	จำนวน				
		คลองส่งน้ำใหญ่ฝั่งซ้าย				
		030	032	034	-	-
FARM THROUGH	ชว.007	-	-	1	-	-
อาคารทดน้ำชุดแบบที่ 1	นฐ๐๘-๐1-๐๐๘	-	-	-	-	-
อาคารทดน้ำชุดแบบที่ 2	นฐ๐๘-๐1-๐๐7	-	-	-	-	-
อาคารทดน้ำชุดแบบที่ 3	นฐ๐๘-๐1-๐๐๘	-	-	-	-	-
อาคารทดน้ำชุดแบบที่ 4	นฐ๐๘-๐1-๐๐๘	-	-	-	-	-
อาคารทดน้ำชุดแบบที่ 5	นฐ๐๘-๐1-๐4๐,41	-	-	-	-	-
อาคารทดน้ำแบบที่ 1	นฐ๐๘-๐1-๐10	2	2	-	-	-
อาคารทดน้ำแบบที่ 2	นฐ๐๘-๐1-๐11	-	-	-	-	-
อาคารทดน้ำแบบที่ 1	นฐ๐๘-๐1-๐12	-	-	-	-	-
อาคารทดน้ำแบบที่ 2	นฐ๐๘-๐1-๐13,14	-	-	-	-	-
อาคารทดน้ำแบบที่ 1	นฐ๐๘-๐1-๐15	-	-	-	-	-
อาคารน้ำตกแบบที่ 1	นฐ๐๘-๐1-๐1๖	1	-	-	-	-
อาคารน้ำตกแบบที่ 2	นฐ๐๘-๐1-๐17	-	-	-	-	-
อาคารเปลี่ยนลาดทางน้ำ	นฐ๐๘-๐1-๐1๘	-	1	1	-	-
อาคารเปลี่ยนลาดทางน้ำ	นฐ๐๘-๐1-๐1๙	-	1	1	-	-
อาคารทดน้ำ	นฐ๐๘-๐1-๐20	-	-	-	-	-
อาคารทดน้ำ	นฐ๐๘-๐1-๐21,22	-	-	-	-	-
อาคารทดน้ำ	นฐ๐๘-๐1-๐23	1	3	1	-	-
อาคารทดน้ำ	นฐ๐๘-๐1-๐24	-	-	-	-	-
อาคารทดน้ำ	นฐ๐๘-๐1-๐25	-	-	-	-	-
อาคารทดน้ำ	นฐ๐๘-๐1-๐27,28,29	-	-	-	-	-
อาคารทดน้ำ	นฐ๐๘-๐1-๐30	14	8	8	-	-
อาคารทดน้ำ	นฐ๐๘-๐1-๐31	-	3	3	-	-
อาคารทดน้ำ	นฐ๐๘-๐1-๐32	-	-	-	-	-
อาคารทดน้ำ	นฐ๐๘-๐1-๐33	-	-	-	-	-
อาคารทดน้ำ	นฐ๐๘-๐1-๐34	-	-	-	-	-
อาคารทดน้ำ	นฐ๐๘-๐1-๐35	-	-	-	-	-
อาคารทดน้ำ	นฐ๐๘-๐1-๐36	-	-	-	-	-
อาคารทดน้ำ	นฐ๐๘-๐1-๐37	-	-	-	-	-
อาคารทดน้ำ	นฐ๐๘-๐1-๐38	-	-	-	-	-

คลองส่งน้ำ	กม.	คู่งน้ำ	พื้นที่ทั้งหมด (ไร่)	พื้นที่ส่งน้ำ (ไร่)
คลองส่งน้ำใหญ่ฝั่งซ้าย	6+000	030	481	170
	6+400	032	298	88
	7+100	034	201	171
			980	430

หมายเหตุ

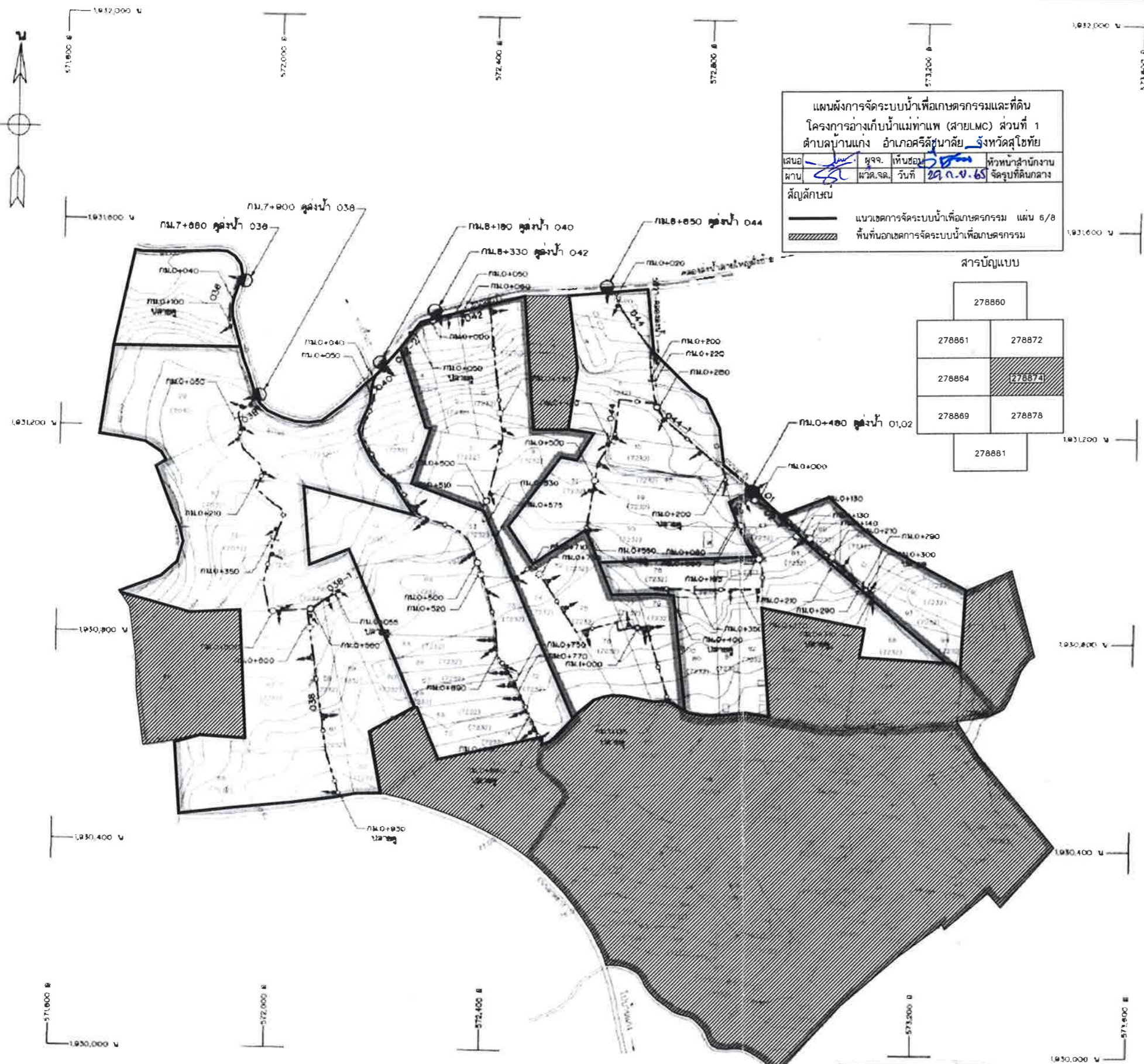
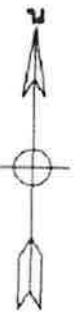
- ขอสงวนสิทธิ์ในที่ดินและทรัพย์สินของราษฎรที่ติดกับพื้นที่โครงการ
- ขอสงวนสิทธิ์ในที่ดินและทรัพย์สินของราษฎรที่ติดกับพื้นที่โครงการ

- แบบประกอบ
- สัญญาจ้างและสัญญา
 - แบบพิมพ์
 - คู่มือการใช้งาน
 - รายงานและบัญชีรายการอาคารและสิ่งปลูกสร้าง
 - แบบแปลนพื้นที่คลองส่งน้ำใหญ่ฝั่งซ้าย LMC
- แบบหมายเลข
- นฐ๐๘-๐1-๐๐1
 - นฐ๐๘-๐1-๐๐๘
 - 278873
 - 278864
 - 28878
 - 28217

กรมชลประทาน
โครงการอ่างเก็บน้ำแม่ท่าแพ (สาย LMC) ส่วนที่ 1
ตำบลบ้านแก่ง อำเภอศรีเชียงใหม่ จังหวัดสุโขทัย
คู่งน้ำ 030,032,034
คลองส่งน้ำใหญ่ฝั่งซ้าย
แปลน

ออกแบบ	สำรวจ	ตรวจ	核准	核准	核准
เขียน	ตรวจ	ตรวจ	核准	核准	核准
核准	核准	核准	核准	核准	核准
核准	核准	核准	核准	核准	核准

278872



แผนผังการจัดระบบน้ำเพื่อเกษตรกรรมและที่ดิน
โครงการอ่างเก็บน้ำแม่ท่าแพ (สาย LMC) ส่วนที่ 1
ตำบลบ้านแก่ง อำเภอศรีสวัสดิ์ จังหวัดสุโขทัย

เสนอ ผู้จ. ทัศนชัย วิศวกร หัวหน้าสำนักงาน
ผ่าน ผอ.จ.จ. วันที่ 22 ก.ย. 65 จัดรูปที่ดินกลาง
สัญลักษณ์

แนวเขตการจัดระบบน้ำเพื่อเกษตรกรรม แผน 6/8
พื้นที่ของเขตการจัดระบบน้ำเพื่อเกษตรกรรม

สารบัญแบบ

278860
278861
278862
278864
278874
278869
278878
278881

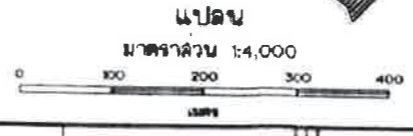
อาคาร	แบบ หมายเลข	จำนวน						
		คลองน้ำสายใหญ่ฝั่งซ้าย	036	038	040	042	044	01
อาคารระบายน้ำ	มร 5507	-	-	-	-	-	-	-
อาคารระบายน้ำ	มร 5508-01-006	-	1	-	1	1	-	1
อาคารระบายน้ำ	มร 5508-01-007	-	-	-	-	-	-	-
อาคารระบายน้ำ	มร 5508-01-008	-	-	-	-	-	-	-
อาคารระบายน้ำ	มร 5508-01-009	-	-	-	-	-	-	-
อาคารระบายน้ำ	มร 5508-01-040,41	-	-	-	-	-	-	-
อาคารระบายน้ำ	มร 5508-01-010	-	1	1	1	2	-	1
อาคารระบายน้ำ	มร 5508-01-011	-	-	-	-	-	-	-
อาคารระบายน้ำ	มร 5508-01-012	-	-	-	-	-	-	-
อาคารระบายน้ำ	มร 5508-01-013,14	-	-	-	-	-	-	-
อาคารระบายน้ำ	มร 5508-01-015	-	-	-	-	-	-	-
อาคารระบายน้ำ	มร 5508-01-016	-	2	-	-	-	-	-
อาคารระบายน้ำ	มร 5508-01-017	-	-	-	-	-	-	-
อาคารระบายน้ำ	มร 5508-01-018	-	1	1	2	-	1	2
อาคารระบายน้ำ	มร 5508-01-019	-	-	1	1	-	1	2
อาคารระบายน้ำ	มร 5508-01-020	-	-	-	-	-	-	-
อาคารระบายน้ำ	มร 5508-01-021,22	-	-	-	-	-	-	-
อาคารระบายน้ำ	มร 5508-01-023	1	-	4	4	2	2	3
อาคารระบายน้ำ	มร 5508-01-024	-	-	-	-	-	-	-
อาคารระบายน้ำ	มร 5508-01-030	1	13	3	8	10	3	8
อาคารระบายน้ำ	มร 5508-01-031	-	2	1	7	-	-	-
อาคารระบายน้ำ	มร 5508-01-032	-	-	-	-	-	-	-
อาคารระบายน้ำ	มร 5508-01-033	-	-	5	-	1	-	-
อาคารระบายน้ำ	มร 5508-01-034	-	-	-	-	-	-	-
อาคารระบายน้ำ	มร 5508-01-035	-	-	-	-	-	-	-

คลองน้ำสายใหญ่ฝั่งซ้าย	กม.	จุดน้ำ	พื้นที่ทั้งหมด (ไร่)	พื้นที่ส่งน้ำ (ไร่)
7+880	036	24	23	
7+900	038	223	106	
8+190	040	125	106	
8+330	042	374	104	
8+530	044	98	88	
0+480	01	42	28	
0+480	02	100	83	
รวม		988	588	

หมายเหตุ

1. วิศวกร (จ.ก.ก.) และวิศวกรที่ปรึกษาเป็นบุตร ธิดาของนายในเขต ของทางบริษัทในเขต ของทางบริษัทในเขต
2. วิศวกรที่ปรึกษาและวิศวกรที่ปรึกษาทาง การระบายน้ำ-โครงการอ่างเก็บน้ำแม่ท่าแพและโครงการระบายน้ำ

แบบประกอบ	แบบหมายเลข
1. สัญลักษณ์และรายการ	มร 5508-01-001
2. ทนทานทุกจุด	มร 5508-01-002
3. รูปตัดตามแนวคลองน้ำ	278875 ถึง 278877
4. แผนผังแสดงจุดติดตั้งสถานีสูบน้ำขนาดใหญ่ฝั่งซ้าย LMC กม.7+000 ถึง กม.10+500	28217
5. แผนผังแสดงจุดติดตั้งสถานีสูบน้ำขนาดใหญ่ฝั่งขวา LMC กม.0+000 ถึง กม.1+132	28235



กรมชลประทาน

โครงการอ่างเก็บน้ำแม่ท่าแพ (สาย LMC) ส่วนที่ 1

ตำบลบ้านแก่ง อำเภอศรีสวัสดิ์ จังหวัดสุโขทัย

จุดน้ำ 036, 038, 040, 042, 044 ; 01, 02

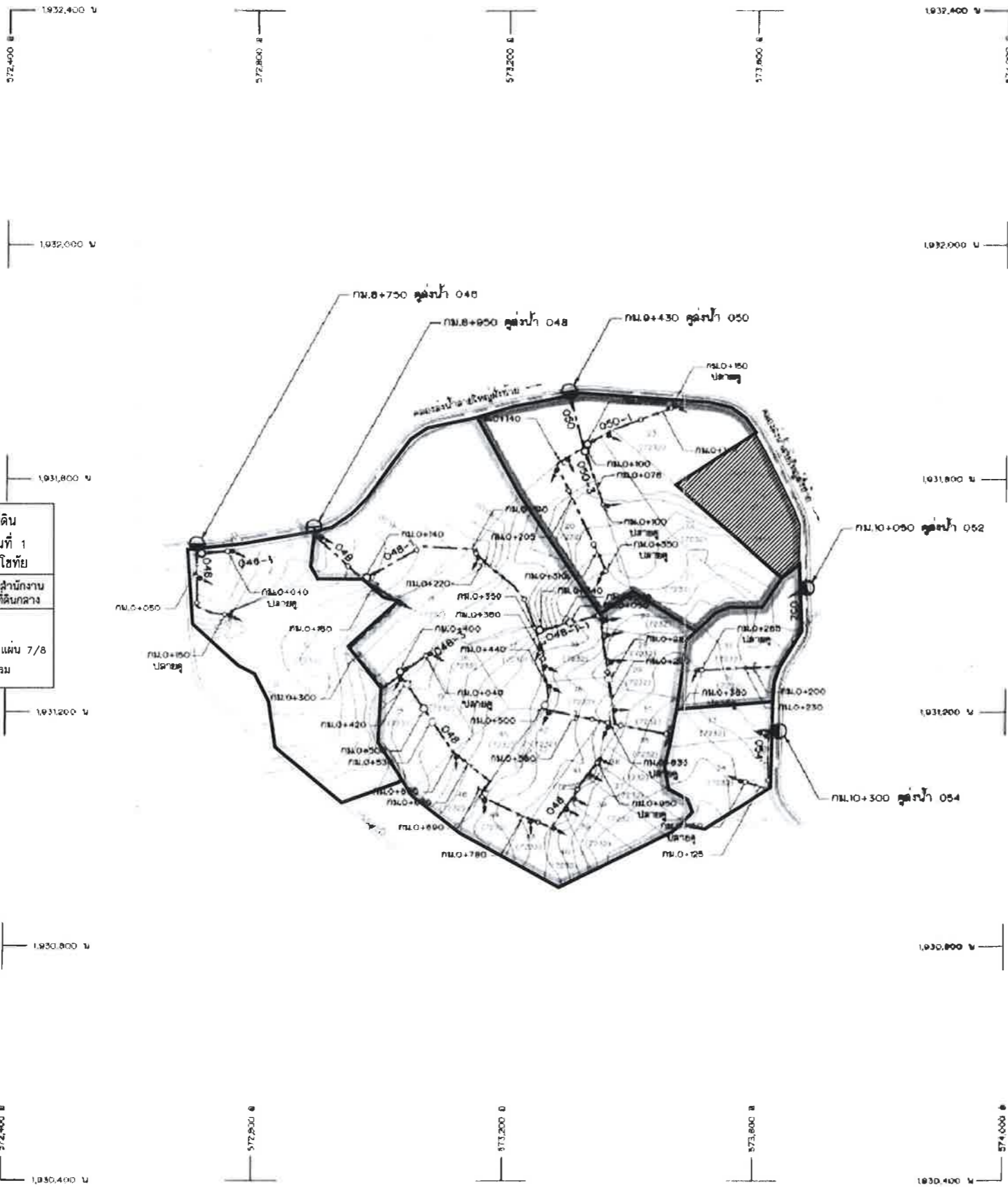
คลองน้ำสายใหญ่ฝั่งซ้าย : ระบาย-คลองน้ำสายใหญ่ฝั่งซ้าย

แบบ

ออกแบบ	ทัศนชัย	วิ.จ.ก.	นาย	ทัศนชัย	วิ.จ.ก.
เขียน	ทัศนชัย	วิ.จ.ก.	นาย	ทัศนชัย	วิ.จ.ก.
เชก	ทัศนชัย	วิ.จ.ก.	นาย	ทัศนชัย	วิ.จ.ก.
ตรวจ	ทัศนชัย	วิ.จ.ก.	นาย	ทัศนชัย	วิ.จ.ก.

278874

A B C D E F G H



แผนผังการจัดระบบน้ำเพื่อเกษตรกรรมและที่ดิน
โครงการอ่างเก็บน้ำแม่ท่าแพ (สาย LMC) ส่วนที่ 1
ตำบลบ้านแก่ง อำเภอศรีสวัสดิ์ จังหวัดสุโขทัย

เสนอ พ.จ. เห็นชอบ หัวหน้าสำนักงาน
ผาน พ.จ.ด. วันที่ 29 ก.ย. 65 จัดอยู่ที่ดินกลาง

สัญลักษณ์

แนวเขตการจัดระบบน้ำเพื่อเกษตรกรรม แผนที่ 7/8
พื้นที่ต้นออกการจัดระบบน้ำเพื่อเกษตรกรรม

สารบัญแบบ

278860
278861 278872
278864 278874
278869 278878
278881

รายการ	แบบ หมายเลข	จำนวน					
		คลองส่งน้ำสายใหญ่ฝายซ้าย					
		046	048	050	052	054	-
FAH TURNOUT	105507	-	1	-	-	-	-
อาคารขุดลอกแบบที่ 1	มฐ๐๘-๐๑-๐๐๘	1	3	๕	-	-	-
อาคารขุดลอกแบบที่ 2	มฐ๐๘-๐๑-๐๐7	-	-	-	-	-	-
อาคารขุดลอกแบบที่ 3	มฐ๐๘-๐๑-๐๐๘	-	-	-	-	-	-
อาคารขุดลอกแบบที่ 4	มฐ๐๘-๐๑-๐๐๐	-	-	-	-	-	-
อาคารขุดลอกแบบที่ 5	มฐ๐๘-๐๑-๐๑๐,๑1	-	-	-	-	-	-
อาคารทดน้ำแบบที่ 1	มฐ๐๘-๐๑-๐๑๐	-	-	-	1	-	-
อาคารทดน้ำแบบที่ 2	มฐ๐๘-๐๑-๐๑1	-	-	-	-	-	-
อาคารขุดลอกแบบที่ 1	มฐ๐๘-๐๑-๐๑2	-	-	-	-	-	-
อาคารขุดลอกแบบที่ 2	มฐ๐๘-๐๑-๐๑3,๑4	-	-	-	-	-	-
อาคารขุดลอกแบบที่ 3	มฐ๐๘-๐๑-๐๑๕	-	-	-	-	-	-
อาคารนำสหกรณ์แบบที่ 1	มฐ๐๘-๐๑-๐๑๖	-	๐	1	-	-	-
อาคารนำสหกรณ์แบบที่ 2	มฐ๐๘-๐๑-๐๑7	-	-	-	-	-	-
อาคารเขื่อนลัดทางน้ำ	มฐ๐๘-๐๑-๐๑๘	-	2	-	-	-	-
อาคารเขื่อนลัดทางน้ำ	มฐ๐๘-๐๑-๐๑๙	-	2	-	-	-	-
อาคารขุดลอก	มฐ๐๘-๐๑-๐2๐	-	-	-	-	-	-
อาคารขุดลอก	มฐ๐๘-๐๑-๐2๑	-	-	-	-	-	-
อาคารขุดลอก	มฐ๐๘-๐๑-๐22	-	-	-	-	-	-
อาคารขุดลอก	มฐ๐๘-๐๑-๐23	1	๐	4	1	1	-
อาคารผันน้ำ	มฐ๐๘-๐๑-๐24	-	-	-	-	-	-
อาคารทดน้ำแบบที่ 1	มฐ๐๘-๐๑-๐25	-	-	-	-	-	-
อาคารทดน้ำแบบที่ 2	มฐ๐๘-๐๑-๐27,๒๘,๒9	-	-	-	-	-	-
อาคารเก็บน้ำร่วมชลประทาน	มฐ๐๘-๐๑-๐3๐	1	๓	๕	1	2	-
อาคารเก็บน้ำร่วมชลประทาน	มฐ๐๘-๐๑-๐31	-	3	-	-	-	-
อาคารเก็บน้ำร่วมชลประทาน	มฐ๐๘-๐๑-๐32	-	-	-	-	-	-
อาคารเก็บน้ำร่วมชลประทาน	มฐ๐๘-๐๑-๐33	-	-	-	-	-	-
อาคารเก็บน้ำร่วมชลประทาน	มฐ๐๘-๐๑-๐34	-	-	-	-	-	-
อาคารขุดลอก	มฐ๐๘-๐๑-๐35	-	-	-	-	-	-
อาคารทดน้ำแบบที่ 1	มฐ๐๘-๐๑-๐3๖	-	-	-	-	-	-
อาคารทดน้ำแบบที่ 2	มฐ๐๘-๐๑-๐37	-	-	-	-	-	-
อาคารทดน้ำแบบที่ 3	มฐ๐๘-๐๑-๐3๘	-	-	-	-	-	-

คลองส่งน้ำ	กม.	จุดรับน้ำ	พื้นที่ทั้งหมด (ไร่)	พื้นที่ส่งน้ำ (ไร่)
คลองส่งน้ำสายใหญ่ฝายซ้าย	๘+750	๐46	๐๐	๐๐
	๘+๙๕๐	๐48	17๐	175
	๙+430	๐50	๘๑	75
	1๐+๐๕๐	๐52	1๐	17
	1๐+300	๐54	16	17
รวม			3๖7	33๖

หมายเหตุ

- เขต(จ.ก.) และ(อ.ค.)จะรวมกันไว้เป็นเขต ซอยทางขึ้นและลง บกจากเขตจังหวัดสุโขทัย
- พื้นที่บริเวณที่ดินในเขตชลประทานเดิมบางตำบลที่ได้จากสำนักงานชลประทานพื้นที่เดิมและชลประทานใหม่
- เป็นเกษตรกรรมที่ 7

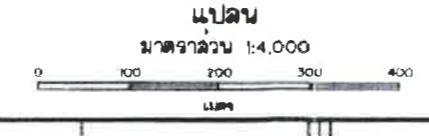
แบบประกอบ

- สัญญากรมชลประทาน
- แบบแปลน
- แบบคำนวณจุดรับน้ำ
- แบบแปลนและแบบจัดวางอาคารส่งน้ำฝาย
- แบบแปลนและรูปตัดคลองส่งน้ำสายใหญ่ฝาย LMC กม.7+๐๐๐ ถึง กม.1๐+๐๐๐

แบบหมายเลข

มฐ๐๘-๐๑-๐๐1
มฐ๐๘-๐๑-๐๐2
278874 ถึง 278880
278884
๐๒๐17

กรมชลประทาน
โครงการอ่างเก็บน้ำแม่ท่าแพ (สาย LMC) ส่วนที่ 1
ตำบลบ้านแก่ง อำเภอศรีสวัสดิ์ จังหวัดสุโขทัย
จุดรับน้ำ ๐46,๐48,๐5๐,๐52,๐54
คลองส่งน้ำสายใหญ่ฝายซ้าย
แบบ



ชื่อ	ตำแหน่ง	วันที่	ตรวจ	อนุมัติ	ปฏิบัติงาน	สัญญา	จำนวน	ค่าจ้าง	ค่าวัสดุ	ค่าอื่น	รวม	หมายเหตุ

แผนผังการจัดระบบน้ำเพื่อเกษตรกรรมและที่ดิน
โครงการอ่างเก็บน้ำแม่ท่าแพ (สาย LMC) ส่วนที่ 1
ตำบลบ้านแก่ง อำเภอศรีนครินทร์ จังหวัดสุโขทัย

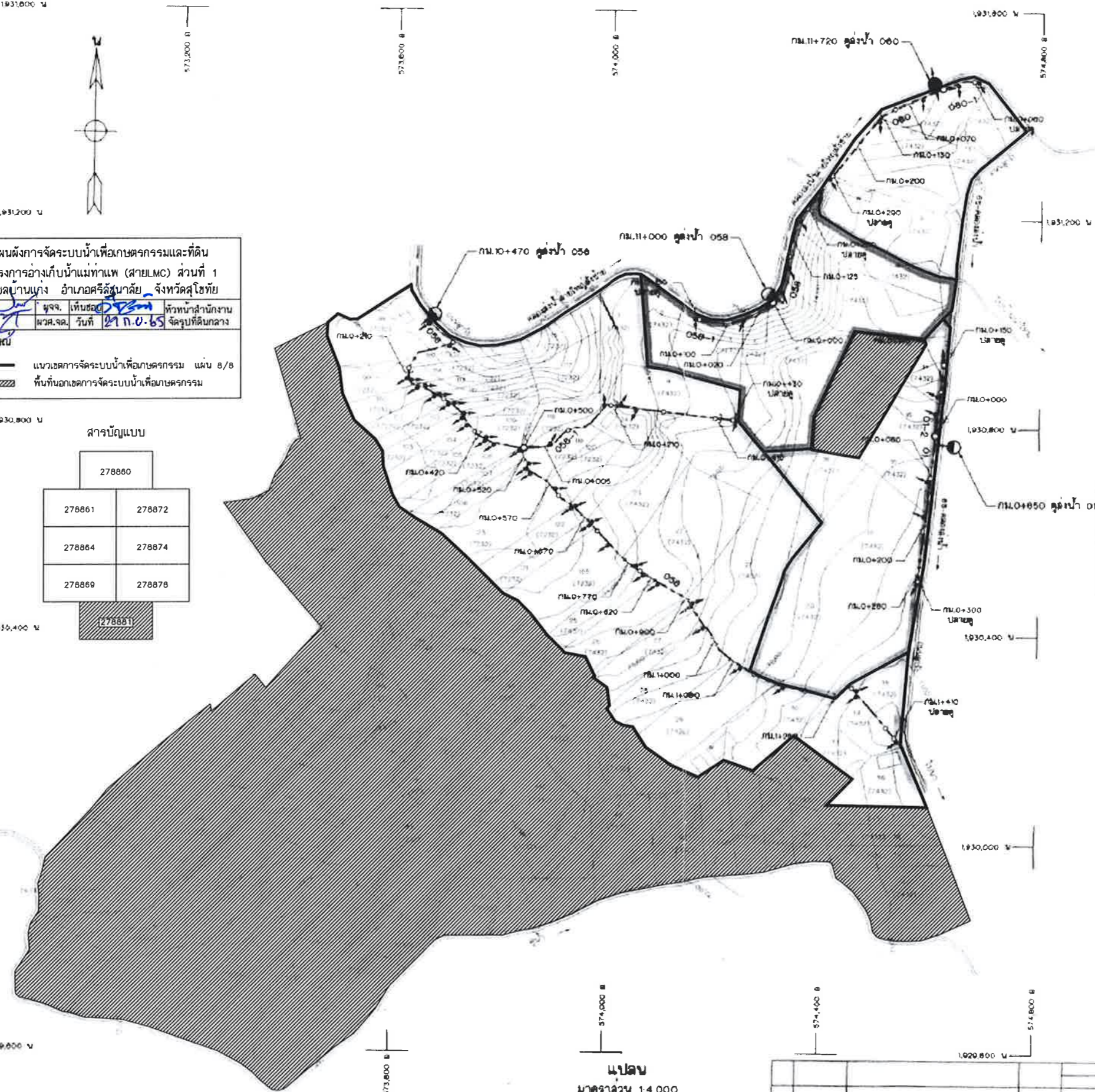
เสนอ	ผู้จัด	เห็นชอบ	หัวหน้าสำนักงาน
ผ่าน	พ.จ.จ. วันที่ 21 ก.ย. 65	จัดรูปที่ดินกลาง	

สัญลักษณ์

- แนวเขตการจัดระบบน้ำเพื่อเกษตรกรรม แผ่น 8/8
- พื้นที่นอกเขตการจัดระบบน้ำเพื่อเกษตรกรรม

สารบัญแบบ

278860	
278861	278872
278864	278874
278869	278878
278881	



รายการ	แบบ ท/บ/ส/บ	จำนวน					อื่นๆ-คลองส่งน้ำ สายใหญ่ส่งน้ำ
		คลองส่งน้ำสายใหญ่ส่งน้ำ	056	058	060	01	
FARM TURNOUT	165507	-	-	-	-	-	-
อาคารชลประทานแบบที่ 1	มฐ06-01-008	1	1	-	-	1	-
อาคารชลประทานแบบที่ 2	มฐ06-01-007	-	-	1	-	-	-
อาคารชลประทานแบบที่ 3	มฐ06-01-008	-	-	-	-	-	-
อาคารชลประทานแบบที่ 4	มฐ06-01-009	-	-	-	-	-	-
อาคารชลประทานแบบที่ 5	มฐ06-01-040.41	-	-	-	-	-	-
อาคารชลประทานแบบที่ 1	มฐ06-01-010	5	-	1	-	-	-
อาคารชลประทานแบบที่ 2	มฐ06-01-011	-	-	-	-	-	-
อาคารชลประทานแบบที่ 1	มฐ06-01-012	-	-	-	-	-	-
อาคารชลประทานแบบที่ 2	มฐ06-01-013.14	-	-	-	-	-	-
อาคารชลประทานแบบที่ 1	มฐ06-01-015	-	-	-	-	-	-
อาคารชลประทานแบบที่ 2	มฐ06-01-017	-	-	-	-	-	-
อาคารชลประทานแบบที่ 1	มฐ06-01-018	-	-	-	-	-	-
อาคารชลประทานแบบที่ 2	มฐ06-01-019	-	-	-	-	-	-
อาคารชลประทานแบบที่ 1	มฐ06-01-020	-	-	-	-	-	-
อาคารชลประทานแบบที่ 2	มฐ06-01-021.22	-	-	-	-	-	-
อาคารชลประทานแบบที่ 1	มฐ06-01-023	8	3	2	-	4	-
อาคารชลประทานแบบที่ 2	มฐ06-01-024	-	-	-	-	-	-
อาคารชลประทานแบบที่ 1	มฐ06-01-030	42	8	5	-	8	-
อาคารชลประทานแบบที่ 2	มฐ06-01-031	-	-	-	-	-	-
อาคารชลประทานแบบที่ 1	มฐ06-01-032	-	-	-	-	-	-
อาคารชลประทานแบบที่ 2	มฐ06-01-033	-	-	-	-	-	-
อาคารชลประทานแบบที่ 1	มฐ06-01-034	-	-	-	-	-	-
อาคารชลประทานแบบที่ 2	มฐ06-01-035	-	-	-	-	-	-

คลองส่งน้ำ	กม.	จุดรับน้ำ	พื้นที่ทั้งหมด (ไร่)	พื้นที่ส่งน้ำ (ไร่)
คลองส่งน้ำสายใหญ่ส่งน้ำ	10+470	056	903	324
	11+000	058	75	74
	11+720	060	52	51
อื่นๆ-คลองส่งน้ำสายใหญ่ส่งน้ำ	0+850	01	102	88
			1,132	535

หมายเหตุ

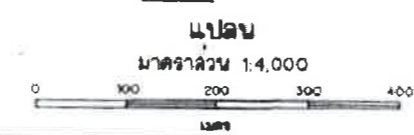
- ระดับ (ร.ท.บ.) และขีดจำกัดพื้นที่รับน้ำในเขต อ.ศรีนครินทร์ และ อ.ศรีนครินทร์ มีในแผนที่แนบมา
- สำหรับวางระดับดินและวางแนวเขตชลประทาน ความสูงจุดรับน้ำได้วางไว้ตามจุดรับน้ำและจัดระบบน้ำ

แบบประกอบ	แบบหมายเลข
1. สัญญาณแม่ท่าแพ	มฐ06-01-001
2. ทหารหมู่ที่ 1	มฐ06-01-002
3. รูปตัดตามยาวส่งน้ำ	278862 B) 278863
4. แบบแปลนรูปตัดคลองส่งน้ำสายใหญ่ส่งน้ำ LMC	
กม.7+000 ถึง กม.10+500	28217
กม.10+500 ถึง กม.11+000	28218
5. แบบแปลนรูปตัดคลองส่งน้ำสาย 01-LMC	
กม.0+000 ถึง กม.1+502	28239

กรมชลประทาน
โครงการอ่างเก็บน้ำแม่ท่าแพ (สาย LMC) ส่วนที่ 1
ตำบลบ้านแก่ง อ.ศรีนครินทร์ จ.สุโขทัย
จุดรับน้ำ 056, 058, 060 : 01
คลองส่งน้ำสายใหญ่ส่งน้ำ ; อื่นๆ-คลองส่งน้ำสายใหญ่ส่งน้ำ
แบบแปลน

นาย/นาย	นาย/นาย	นาย/นาย	นาย/นาย	นาย/นาย	นาย/นาย
นาย/นาย	นาย/นาย	นาย/นาย	นาย/นาย	นาย/นาย	นาย/นาย
นาย/นาย	นาย/นาย	นาย/นาย	นาย/นาย	นาย/นาย	นาย/นาย

278881



ชื่อ	ตำแหน่ง	ชื่อ	ตำแหน่ง	ชื่อ	ตำแหน่ง