



ประกาศกรมชลประทาน
เรื่อง กำหนดเขตที่ดินในท้องที่ตำบลไทรโรงโชน อำเภอตะพานหิน จังหวัดพิจิตร
ให้เป็นเขตการจัดระบบน้ำเพื่อเกษตรกรรม
พ.ศ. ๒๕๖๐

ด้วย สำนักงานจัดรูปที่ดินกลางได้พิจารณาให้ความเห็นชอบแผนผังการจัดระบบน้ำ
เพื่อเกษตรกรรมในท้องที่ตำบลไทรโรงโชน อำเภอตะพานหิน จังหวัดพิจิตร เนื้อที่ ๑,๘๐๐ ไร่ แล้ว

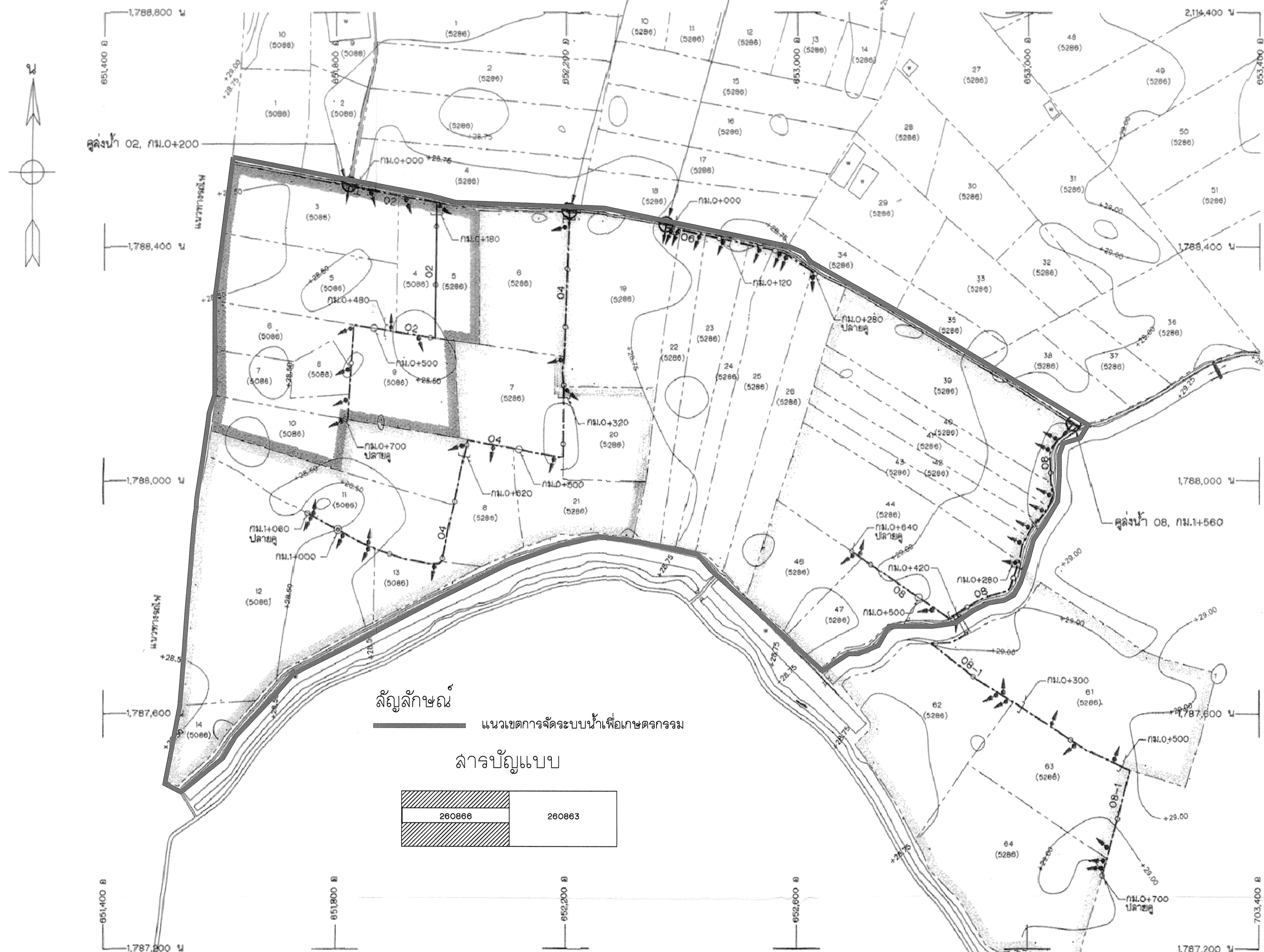
ฉะนั้น อาศัยอำนาจตามความในมาตรา ๒๓ แห่งพระราชบัญญัติจัดรูปที่ดินเพื่อเกษตรกรรม
พ.ศ. ๒๕๕๘ จึงกำหนดให้ท้องที่ตำบลไทรโรงโชน อำเภอตะพานหิน จังหวัดพิจิตร เป็นเขตการจัดระบบน้ำ
เพื่อเกษตรกรรม ดังรายละเอียดแผนผังการจัดระบบน้ำเพื่อเกษตรกรรมและแผนผังที่ดิน ภายในแนวเขตแนบท้ายประกาศนี้

ประกาศ ณ วันที่ ๗ กรกฎาคม พ.ศ. ๒๕๖๐

(นายสัญญาชัย เกตุวรชัย)

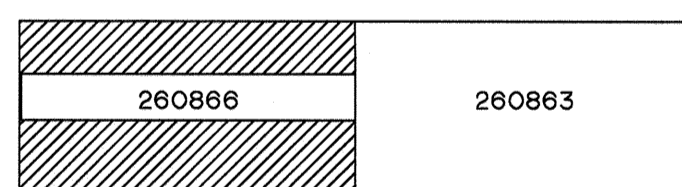
อธิบดีกรมชลประทาน

A
B
C
D
E
F
G
H

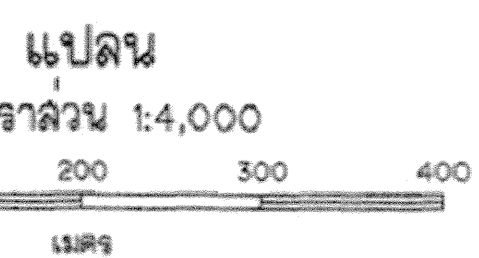


สัญลักษณ์
แนวเขตการจัดระบบน้ำเพื่อเกษตรกรรม

ลารูปแบบ



แผนผังการจัดระบบน้ำเพื่อเกษตรกรรม
แบบท่ายประกาศเขตการจัดระบบน้ำเพื่อเกษตรกรรม
ท้องที่ตำบลไทรโง้งเขิน อำเภอดะพวนหิน จังหวัดพิจิตร



ให้ใช้แบบแปลนนี้ประกาศ
เป็นแผนผังการจัดระบบน้ำ

เลขที่	ชื่อ	ตำแหน่ง	วันที่	สถานที่
๓๓๖	๒๑ ๓.๕๖	...

อาคาร	แบบ หมายเลข	จำนวน			
		คลองน้ำฝาย PL1			
		๐2	๐4	๐6	๐8
FARM TURNOUT	๒๕๕๐๗	1	1	1	1
อาคารท่อปากคูคลองแบบที่ 1	๒๕๐๘-๐1-๐๐๖	-	-	-	1
อาคารท่อปากคูคลองแบบที่ 2	๒๕๐๘-๐1-๐๐๗	-	-	-	-
อาคารท่อปากคูคลองแบบที่ 3	๒๕๐๘-๐1-๐๐๘	-	-	-	-
อาคารท่อปากคูคลองแบบที่ 4	๒๕๐๘-๐1-๐๐๙	-	-	-	-
อาคารท่อปากคูคลองแบบที่ 5	๒๕๐๘-๐1-๐๐๙	-	-	-	-
อาคารท่อน้ำแบบที่ 1	๒๕๐๘-๐1-๐๑๐	2	2	1	4
อาคารท่อน้ำแบบที่ 2	๒๕๐๘-๐1-๐๑๑	-	-	-	-
อาคารท่อลอดถนนท่อน้ำแบบที่ 1	๒๕๐๘-๐1-๐๑๒	-	-	-	-
อาคารท่อลอดถนนท่อน้ำแบบที่ 2	๒๕๐๘-๐1-๐๑๓,๑๔	-	-	-	-
อาคารท่อลอดถนนท่อน้ำลดระดับ	๒๕๐๘-๐1-๐๑๕	-	-	-	-
อาคารปรับระดับทางเข้า	๒๕๐๘-๐1-๐๑๖	1	1	1	1
อาคารปรับระดับทางเข้า	๒๕๐๘-๐1-๐๑๗	-	-	-	-
อาคารปรับระดับลาดทางเข้า	๒๕๐๘-๐1-๐๑๘	-	-	-	-
อาคารปรับระดับลาดทางออก	๒๕๐๘-๐1-๐๑๙	-	-	-	-
อาคารท่อลอดถนน	๒๕๐๘-๐1-๐๒๐	-	-	-	-
อาคารท่อลอดทางหลวง	๒๕๐๘-๐1-๐๒๑,๒๒	-	-	-	-
อาคารท่อลอดทางข้าม	๒๕๐๘-๐1-๐๒๓	-	-	-	-
อาคารถนนหินทางข้าม	๒๕๐๘-๐1-๐๒๔	-	-	-	-
อาคารสะพานน้ำแบบที่ 1	๒๕๐๘-๐1-๐๒๕	-	-	-	-
อาคารสะพานน้ำแบบที่ 2	๒๕๐๘-๐1-๐๒๖,๒๗,๒๘	-	-	-	-
อาคารท่อน้ำเข้าแปลงนา	๒๕๐๘-๐1-๐๓๐	8	12	8	18
อาคารท่อน้ำเข้าแปลงนาในลาดชัน	๒๕๐๘-๐1-๐๓๑	-	-	-	-
อาคารท่อน้ำเข้าแปลงนาลดระดับ	๒๕๐๘-๐1-๐๓๒	-	-	-	-
อาคารท่อน้ำเข้าแปลงนาลดถนน	๒๕๐๘-๐1-๐๓๓	-	-	-	-
อาคารท่อน้ำเข้าแปลงนาลดถนนลดระดับ	๒๕๐๘-๐1-๐๓๔	-	-	-	-
อาคารระบายน้ำ	๒๕๐๘-๐1-๐๓๕	-	-	-	-
อาคารท่อระบายน้ำแบบที่ 1	๒๕๐๘-๐1-๐๓๖	-	-	-	-
อาคารท่อระบายน้ำแบบที่ 2	๒๕๐๘-๐1-๐๓๗	-	-	-	-
อาคารท่อระบายน้ำแบบที่ 3	๒๕๐๘-๐1-๐๓๘	-	-	-	-

คลองน้ำ	กม.	คูคลองน้ำ	พื้นที่ทั้งหมด (ไร่)	พื้นที่ลุ่มน้ำ (ไร่)
คลองน้ำฝาย PL1	0+200	02	119	119
	0+590	04	181	181
	0+760	06	134	134
	1+560	08	285	282
	รวม		715	702

- หมายเหตุ
- ระดับ(จ.ท.ก.)และทิศทาง กำหนดไว้เป็นเมตร ระยะทางเป็นกิโลเมตร นอกจากแสดงไว้เป็นอย่างอื่น
 - ผลสำรวจระดับดินและรายละเอียดต่างๆ ตามแนวลุ่มน้ำคลองน้ำ ได้จากโครงการปฏิบัติการจัดระบบน้ำเพื่อเกษตรกรรมที่ 3 เมื่อวันที่ 22 กรกฎาคม 2558

- แบบประกอบ
- สัญลักษณ์และอักษรย่อ..... แบบหมายเลข ๒๕๐๘-๐1-๐๐1
 - หมายเหตุทั่วไป..... แบบหมายเลข ๒๕๐๘-๐1-๐๐๒
 - รูปตัดตามยาวคูคลองน้ำ..... แบบหมายเลข ๒๕๐๘๐๗
 - ตารางแสดงระดับและระดับต่างๆของ FARM TURNOUT..... แบบหมายเลข ๒๕๐๘๐๘

กรมชลประทาน
โครงการบ้านไร่ร้อยกอ (๒)
อ.ดะพวนหิน จ.พิจิตร
คูคลองน้ำ 02, 04, 06, 08
คลองน้ำฝาย PL1
แปลน

ออกแบบ	...	เลขที่	...	๑๖.๑๐๘
เขียน	...	ผ่าน	...	๒๐๙.๑๐๘
ตรวจ	...	เห็นชอบ	...	๒๑.๑๐๘
ตรวจ	...	อนุมัติ	...	๒๒.๑๐๘

จำนวน ๒๕๐๘๐๘
เลขที่ ๒๕๐๘๐๘
วันที่ ๒๑ ๓.๕๖
สถานที่ ๒๕๐๘๐๘

260866