



ประกาศกรมชลประทาน
เรื่อง กำหนดเขตที่ดินในท้องที่ตำบลลูกตโฮ อำเภอกุดบาก จังหวัดสกลนคร
ให้เป็นเขตการจัดระบบน้ำเพื่อเกษตรกรรม
พ.ศ. ๒๕๖๐

ด้วย สำนักงานจัดรูปที่ดินกลางได้พิจารณาให้ความเห็นชอบแผนผังการจัดระบบน้ำ
เพื่อเกษตรกรรมในท้องที่ตำบลลูกตโฮ อำเภอกุดบาก จังหวัดสกลนคร เนื้อที่ ๗๐๐ ไร่ แล้ว

ฉะนั้น อาศัยอำนาจตามความในมาตรา ๒๓ แห่งพระราชบัญญัติจัดรูปที่ดินเพื่อเกษตรกรรม
พ.ศ. ๒๕๕๘ จึงกำหนดให้ท้องที่ตำบลลูกตโฮ อำเภอกุดบาก จังหวัดสกลนคร เป็นเขตการจัดระบบน้ำเพื่อเกษตรกรรม
ดังรายละเอียดแผนผังการจัดระบบน้ำเพื่อเกษตรกรรมและแผนผังที่ดิน ภายในแนวเขตแนบท้ายประกาศนี้

ประกาศ ณ วันที่ ๑ สิงหาคม พ.ศ. ๒๕๖๐

(นายสัญญาชัย เกตุวรชัย)
อธิบดีกรมชลประทาน

แผนที่แสดงแนวเขตการจัดระบบน้ำเพื่อเกษตรกรรม
 แนวท่ายประกาศเขตการจัดระบบน้ำเพื่อเกษตรกรรม
 ท้องที่ตำบลกุดไฮ อำเภอกุดบาก จังหวัดสกลนคร



ลสารปัญหาแบบ

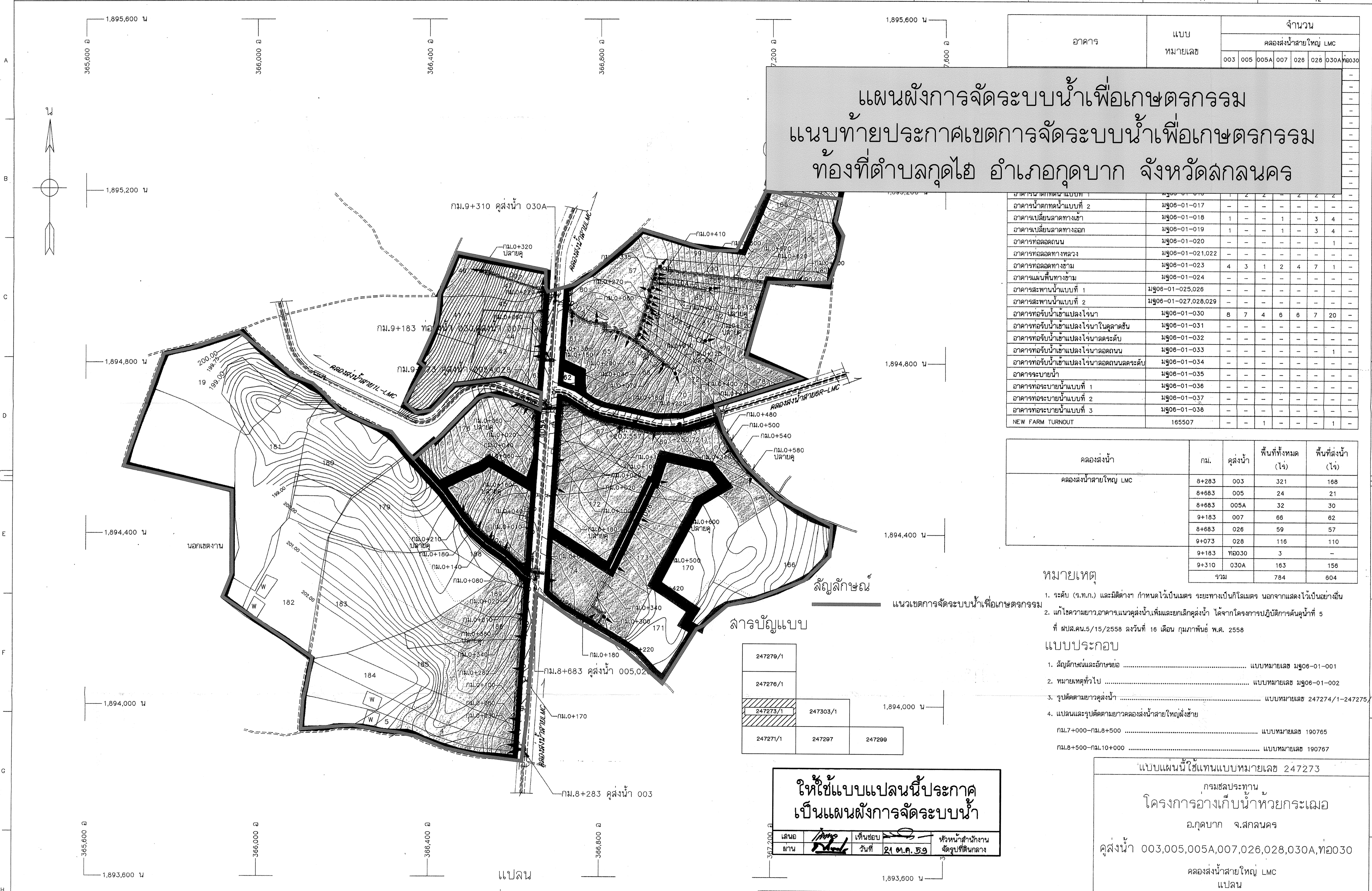
247276/1		
247276/1		
247273/1	247303/1	
247271/1	247297	247299

โครงการอ่างเก็บน้ำห้วยกระเฒอ
 ตำบลกุดไฮ อำเภอกุดบาก จังหวัดสกลนคร
 (แผนที่ระวาง 5743 II และ 5743 III L7018 WGS84)
 แนวเขตการจัดระบบน้ำเพื่อเกษตรกรรม

ให้ใช้แบบแปลนนี้ประกาศ
 เป็นแผนที่แสดงแนวเขตการจัดระบบน้ำเพื่อเกษตรกรรม

เลขที่	เห็นชอบ	วัน	หัวหน้าสำนักงาน
งาน	วันที่	21 ต.ค. 59	จัดรูปที่ดินกลาง

247273/1



**แผนผังการจัดระบบน้ำเพื่อเกษตรกรรม
แนวท่ายประกาศเขตการจัดระบบน้ำเพื่อเกษตรกรรม
ท้องที่ตำบลกุดไฮ อำเภอกุดบาก จังหวัดสกลนคร**

อาคาร	แบบ หมายเลข	จำนวน							
		คลองส่งน้ำสายใหญ่ LMC							
		003	005	005A	007	026	028	030A	ทอ030
อาคารน้ำตกต้นแบบที่ 1	มฐ06-01-010	-	-	-	-	-	-	-	-
อาคารน้ำตกต้นแบบที่ 2	มฐ06-01-017	-	-	-	-	-	-	-	-
อาคารขบลิ้นลาดทางเข้า	มฐ06-01-018	1	-	-	1	-	3	4	-
อาคารขบลิ้นลาดทางออก	มฐ06-01-019	1	-	-	1	-	3	4	-
อาคารทลอดถนน	มฐ06-01-020	-	-	-	-	-	-	-	1
อาคารทลอดทางหลวง	มฐ06-01-021,022	-	-	-	-	-	-	-	-
อาคารทลอดทางข้าม	มฐ06-01-023	4	3	1	2	4	7	1	-
อาคารแผนพื้นที่ทางข้าม	มฐ06-01-024	-	-	-	-	-	-	-	-
อาคารระหานน้ำแบบที่ 1	มฐ06-01-025,026	-	-	-	-	-	-	-	-
อาคารระหานน้ำแบบที่ 2	มฐ06-01-027,028,029	-	-	-	-	-	-	-	-
อาคารขรับน้ำเข้าแปลงไร่นา	มฐ06-01-030	8	7	4	6	6	7	20	-
อาคารขรับน้ำเข้าแปลงไร่นาในลาดชัน	มฐ06-01-031	-	-	-	-	-	-	-	-
อาคารขรับน้ำเข้าแปลงไร่นาลดระดับ	มฐ06-01-032	-	-	-	-	-	-	-	-
อาคารขรับน้ำเข้าแปลงไร่นาลดถนน	มฐ06-01-033	-	-	-	-	-	-	-	1
อาคารขรับน้ำเข้าแปลงไร่นาลดถนนลดระดับ	มฐ06-01-034	-	-	-	-	-	-	-	-
อาคารระบายน้ำ	มฐ06-01-035	-	-	-	-	-	-	-	-
อาคารระบายน้ำแบบที่ 1	มฐ06-01-036	-	-	-	-	-	-	-	-
อาคารระบายน้ำแบบที่ 2	มฐ06-01-037	-	-	-	-	-	-	-	-
อาคารระบายน้ำแบบที่ 3	มฐ06-01-038	-	-	-	-	-	-	-	-
NEW FARM TURNOUT	165507	-	-	1	-	-	-	-	1

คลองส่งน้ำ	กม.	คูส่งน้ำ	พื้นที่ทั้งหมด (ไร่)	พื้นที่ส่งน้ำ (ไร่)
คลองส่งน้ำสายใหญ่ LMC	8+283	003	321	168
	8+683	005	24	21
	8+683	005A	32	30
	9+183	007	66	62
	8+683	026	59	57
	9+073	028	116	110
	9+183	ทอ030	3	-
	9+310	030A	163	156
รวม			784	604

หมายเหตุ

- ระดับ (จ.ท.ก.) และมีติดตั้ง กำหนดไว้เป็นเมตร ระยะทางเป็นกิโลเมตร นอกจากแสดงไว้เป็นย่อหน้า
- แก้ไขความยาวอาคารแนวส่งน้ำเพิ่มและยกเลิกคูส่งน้ำ ได้จากโครงการปฏิบัติการคันคูน้ำที่ 5 ที่ ผบ.ส.ค.น.5/15/2558 ลงวันที่ 16 เดือน กุมภาพันธ์ พ.ศ. 2558

แบบประกอบ

- สัญลักษณ์และอักษรย่อ แบบหมายเลข มฐ06-01-001
- หมายเหตุทั่วไป แบบหมายเลข มฐ06-01-002
- รูปตัดตามยาวคูส่งน้ำ แบบหมายเลข 247274/1-247275/1
- แปลนและรูปตัดตามยาวคลองส่งน้ำสายใหญ่ส่งจ่าย
 กม.7+000-กม.8+500 แบบหมายเลข 190765
 กม.8+500-กม.10+000 แบบหมายเลข 190767

ลํารับัญแบบ

247279/1		
247276/1		
247273/1	247303/1	1,894,000 น
247271/1	247287	247289

**ให้ใช้แบบแปลนนี้ประกาศ
เป็นแผนผังการจัดระบบน้ำ**

เลขที่ 1/มฐ 1/1
 วันที่ 21 ต.ค. 59
 หัวหน้าสำนักงาน
 จัดรูปที่ดินกลาง

แบบแปลนนี้ใช้แทนแบบหมายเลข 247273
 กรมชลประทาน
 โครงการอ่างเก็บน้ำห้วยกระเเมอ
 อ.กุดบาก จ.สกลนคร
 คูส่งน้ำ 003,005,005A,007,026,028,030A,ทอ030
 คลองส่งน้ำสายใหญ่ LMC
 แปลน

ออกแบบ	เลข	กศ.ฉ.บ.3
เขียน	เลข	ผอ.ฉ.ส.
ลอก	เลข	ผ.ส.ฉ.ส.
ตรวจ	เลข	ผ.บ.

ครั้งที่ ตำแหน่ง รายการแก้ไข วันที่ ตรวจ เลข เห็นชอบ อนุมัติ สำนักออกแบบวิศวกรรมและสถาปัตยกรรม
 247273/1



247276/1



**แผนผังการจัดระบบน้ำเพื่อเกษตรกรรม
แนวท่ายประกาศเขตการจัดระบบน้ำเพื่อเกษตรกรรม
ท้องที่ตำบลกุดไฮ อำเภอกุดบาก จังหวัดสกลนคร**

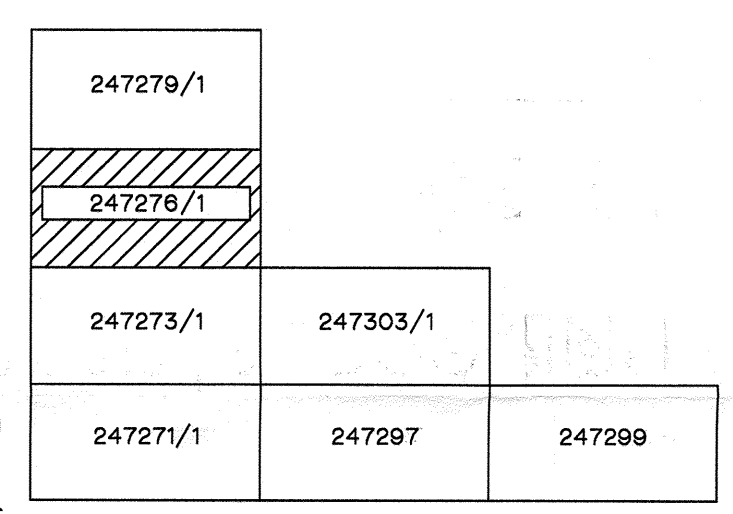
อาคาร	แบบ หมายเลข	จำนวน					
		คลองส่งน้ำสายใหญ่ LMC					
		009	011	015	017	ทอ032	ทอ034

อาคารขนาดที่ดินแบบที่ 1	มฐ06-01-016	-	-	-	-	-	2	-
อาคารน้ำตกต้นแบบที่ 2	มฐ06-01-017	-	-	-	-	-	-	-
อาคารเปลี่ยนลาดทางเข้า	มฐ06-01-018	-	2	-	-	-	3	-
อาคารเปลี่ยนลาดทางออก	มฐ06-01-019	-	2	-	-	-	3	-
อาคารท่อลอดถนน	มฐ06-01-020	-	-	-	-	-	-	-
อาคารท่อลอดทางหลวง	มฐ06-01-021,022	-	-	-	-	-	-	-
อาคารท่อลอดทางข้าม	มฐ06-01-023	1	1	1	2	-	7	-
อาคารแผ่นพื้นทางข้าม	มฐ06-01-024	-	-	-	-	-	-	-
อาคารสะพานน้ำแบบที่ 1	มฐ06-01-025,026	-	-	-	-	-	-	-
อาคารสะพานน้ำแบบที่ 2	มฐ06-01-027,028,029	-	-	-	-	-	-	-
อาคารท่อน้ำเข้าแปลงไรนา	มฐ06-01-030	4	3	1	3	-	6	-
อาคารท่อน้ำเข้าแปลงไรนาในคุลัดชั้น	มฐ06-01-031	-	-	-	-	-	-	-
อาคารท่อน้ำเข้าแปลงไรนาลดระดับ	มฐ06-01-032	-	-	-	-	-	-	-
อาคารท่อน้ำเข้าแปลงไรนาลดถนน	มฐ06-01-033	-	-	-	-	-	1	-
อาคารท่อน้ำเข้าแปลงไรนาลดถนนลดระดับ	มฐ06-01-034	-	-	-	-	-	-	-
อาคารระบายน้ำ	มฐ06-01-035	-	-	-	-	-	-	-
อาคารระบายน้ำแบบที่ 1	มฐ06-01-036	-	-	-	-	-	-	-
อาคารระบายน้ำแบบที่ 2	มฐ06-01-037	-	-	-	-	-	-	-
อาคารระบายน้ำแบบที่ 3	มฐ06-01-038	-	-	-	-	-	-	-
NEW FARM TURNOUT	165507	-	-	-	-	-	-	-

คลองส่งน้ำ	กม.	คูส่งน้ำ	พื้นที่ทั้งหมด (ไร่)	พื้นที่ส่งน้ำ (ไร่)
คลองส่งน้ำสายใหญ่ LMC	9+423	009	82	77
	9+783	011	61	49
	10+063	ทอ013	7	-
	10+203	015	20	14
	10+423	017	68	37
	9+423	ทอ032	77	-
	9+788	034	128	90
รวม			439	218

สัญลักษณ์ แนวเขตการจัดระบบน้ำเพื่อเกษตรกรรม

1:895,200 น



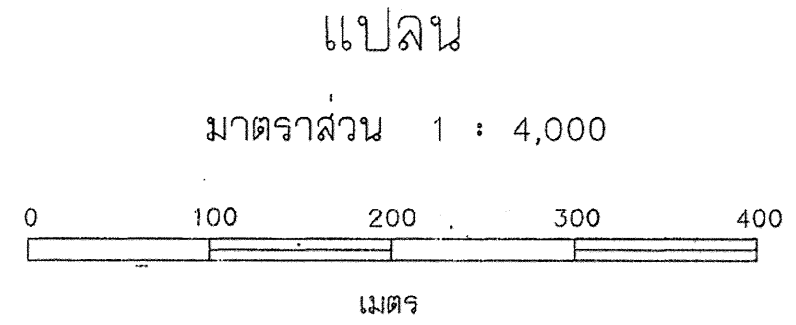
- หมายเหตุ**
- ระดับ (ร.ท.ก.) และมีติดตั้ง กำหนดไว้เป็นเมตร ระยะทางเป็นกิโลเมตร นอกจากแสดงไว้เป็นอย่างอื่น
 - แก้ไขความยาวอาคารแนวคูส่งน้ำเพิ่มและยกเลิกคูส่งน้ำ ได้จากโครงการปฏิบัติการคันคูน้ำที่ 5 ที่ ผบ.ส.ค.5/15/2558/ ลงวันที่ 16 เดือน กุมภาพันธ์ พ.ศ. 2558

- แบบประกอบ**
- สัญลักษณ์และอักษรย่อ แบบหมายเลข มฐ06-01-001
 - หมายเหตุทั่วไป แบบหมายเลข มฐ06-01-002
 - รูปตัดตามยาวคูส่งน้ำ แบบหมายเลข 247277/1-247278/1
 - แปลนและรูปตัดตามยาวคลองส่งน้ำสายใหญ่ฝั่งซ้าย
 กม.8+500-กม.10+000 แบบหมายเลข 190766
 กม.10+000-กม.10+970 แบบหมายเลข 190767

**ให้ใช้แบบแปลนนี้ประกาศ
เป็นแผนผังการจัดระบบน้ำ**

เลขที่ ผ่าน	เห็นชอบ วันที่ 21 ต.ค. 59	หัวหน้าสำนักงาน จัดรูปที่ดินกลาง
----------------	------------------------------	-------------------------------------

แบบแปลนนี้ใช้แทนแบบหมายเลข 247276
กรมชลประทาน
โครงการอ่างเก็บน้ำห้วยกระเเมอ
อ.กุดบาก จ.สกลนคร
คูส่งน้ำ 009,011,015,017,034,
ทอส่งน้ำ 013,032
คลองส่งน้ำสายใหญ่ LMC
แปลน



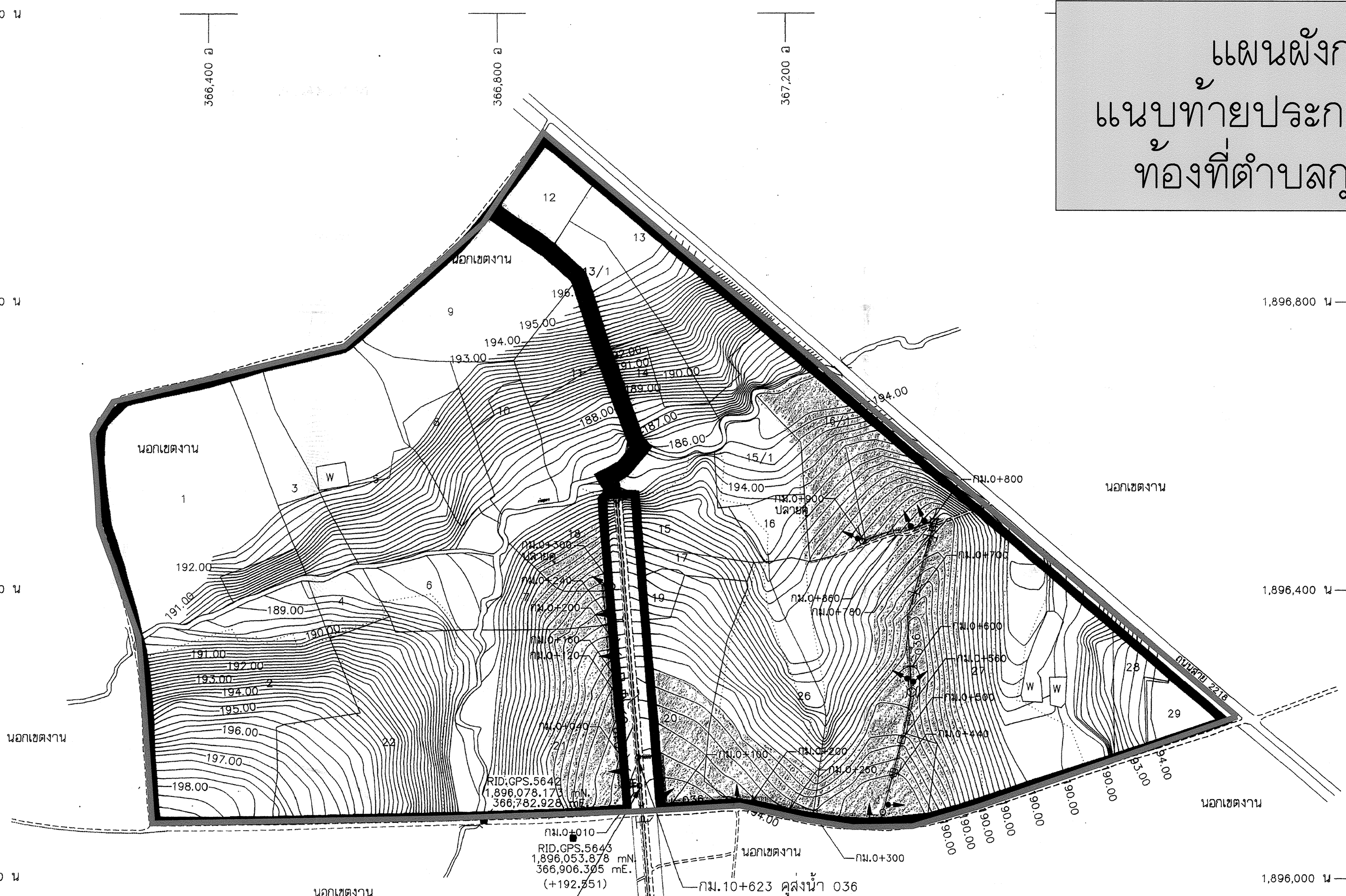
ออกแบบ	เขียน	ลอก	ตรวจ	หน้า	หน้า	หน้า	หน้า	หน้า	หน้า
On / 10/10	On / 10/10	On / 10/10	On / 10/10	On / 10/10	On / 10/10	On / 10/10	On / 10/10	On / 10/10	On / 10/10
เลข	หน้า	เห็นชอบ	อนุมัติ	หน้า	หน้า	หน้า	หน้า	หน้า	หน้า
กค.อ.3	ผจ.อ.	ผส.อ.	ผช.อ.	หน้า	หน้า	หน้า	หน้า	หน้า	หน้า

คำสั่งที่ ตำแหน่ง รายการแก้ไข วันที่ ตรวจ หน้า อนุมัติ คำนำออกแบบวิศวกรรมและสถาปัตยกรรม กุ่มงานออกแบบรับคูนน้ำและจัดรูปที่ดิน 3 วันที่ 247276/1

247279/1

แผนผังการจัดระบบน้ำเพื่อเกษตรกรรม แบบทำยประกาศเขตการจัดระบบน้ำเพื่อเกษตรกรรม ท้องที่ตำบลกุดไฮ อำเภอกุดบาก จังหวัดสกลนคร

อาคาร	แบบ หมายเลข	จำนวน	
		คลองส่งน้ำสายใหญ่ LMC	
		019	036



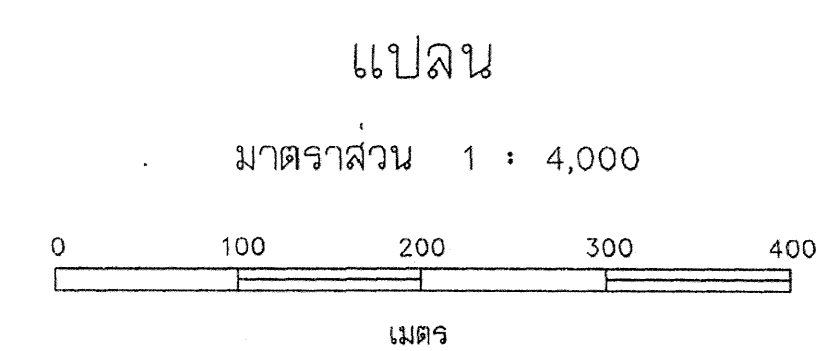
อาคารนํ้าตกดิน แบบที่ 1	มฐ06-01-016	2	2						
อาคารนํ้าตกดินแบบที่ 2	มฐ06-01-017	-	-						
อาคารเปลี่ยนลาดทางเข้า	มฐ06-01-018	1	1						
อาคารเปลี่ยนลาดทางออก	มฐ06-01-019	1	1						
อาคารทลอดถนน	มฐ06-01-020	-	1						
อาคารทลอดทางหลวง	มฐ06-01-021,022	-	-						
อาคารทลอดทางข้าม	มฐ06-01-023	3	4						
อาคารแผ่นพื้นทางข้าม	มฐ06-01-024	-	-						
อาคารสะพานน้ำแบบที่ 1	มฐ06-01-025,026	-	-						
อาคารสะพานน้ำแบบที่ 2	มฐ06-01-027,028,029	-	-						
อาคารทอรับน้ำเข้าแปลงไรนา	มฐ06-01-030	4	9						
อาคารทอรับน้ำเข้าแปลงไรนาในคูลาดสัน	มฐ06-01-031	-	-						
อาคารทอรับน้ำเข้าแปลงไรนาลดระดับ	มฐ06-01-032	-	-						
อาคารทอรับน้ำเข้าแปลงไรนาลดถนน	มฐ06-01-033	-	-						
อาคารทอรับน้ำเข้าแปลงไรนาลดถนนลดระดับ	มฐ06-01-034	-	-						
อาคารระบายน้ำ	มฐ06-01-035	-	-						
อาคารระบายน้ำแบบที่ 1	มฐ06-01-036	-	2						
อาคารระบายน้ำแบบที่ 2	มฐ06-01-037	-	-						
อาคารระบายน้ำแบบที่ 3	มฐ06-01-038	-	-						
NEW FARM TURNOUT	165507	-	-						

คลองส่งน้ำ	กม.	คูส่งน้ำ	พื้นที่ทั้งหมด (ไร่)	พื้นที่ส่งน้ำ (ไร่)
คลองส่งน้ำสายใหญ่ LMC	10+593	019	308	44
	10+623	036	278	162
รวม			586	206

สัญลักษณ์
แนวเขตการจัดระบบน้ำเพื่อเกษตรกรรม

ลํารับัญแบบ

247279/1			
247276/1			
247273/1	247303/1		
247271/1	247297	247299	



หมายเหตุ

- ระดับ (จ.ท.ก.) และมิติต่างๆ กำหนดไว้เป็นเมตร ระยะทางเป็นกิโลเมตร นอกจากแสดงไว้เป็นอย่างอื่น
- แก้ไขความยาว,อาคาร,แนวคูส่งน้ำ,เพิ่มและยกเลิกคูส่งน้ำ ได้จากโครงการปฏิบัติการคันคูน้ำที่ 5 ที่ สบ.ค.น.5/15/2558 ลงวันที่ 16 เดือน กุมภาพันธ์ พ.ศ. 2558

แบบประกอบ

- สัญลักษณ์และอักษรย่อ แบบหมายเลข มฐ06-01-001
- หมายเหตุทั่วไป แบบหมายเลข มฐ06-01-002
- รูปตัดตามยาวคูส่งน้ำ แบบหมายเลข 247280/1
- แปลนและรูปตัดตามยาวคลองส่งน้ำสายใหญ่ฝั่งซ้าย กม.10+000-กม.10+970 แบบหมายเลข 138437

**ให้ใช้แบบแปลนนี้ประกาศ
เป็นแผนผังการจัดระบบน้ำ**

เลขที่	เห็นชอบ	วันที่	หัวหน้าสำนักงาน
ผ่าน	วันที่ 21 ต.ค. 59	จัดรูปที่ดินกลาง	

แบบแปลนนี้ใช้แทนแบบหมายเลข 247279

กรมชลประทาน
โครงการอ่างเก็บน้ำห้วยกระเเมอ
อ.กุดบาก จ.สกลนคร
คูส่งน้ำ 019,036
คลองส่งน้ำสายใหญ่ LMC

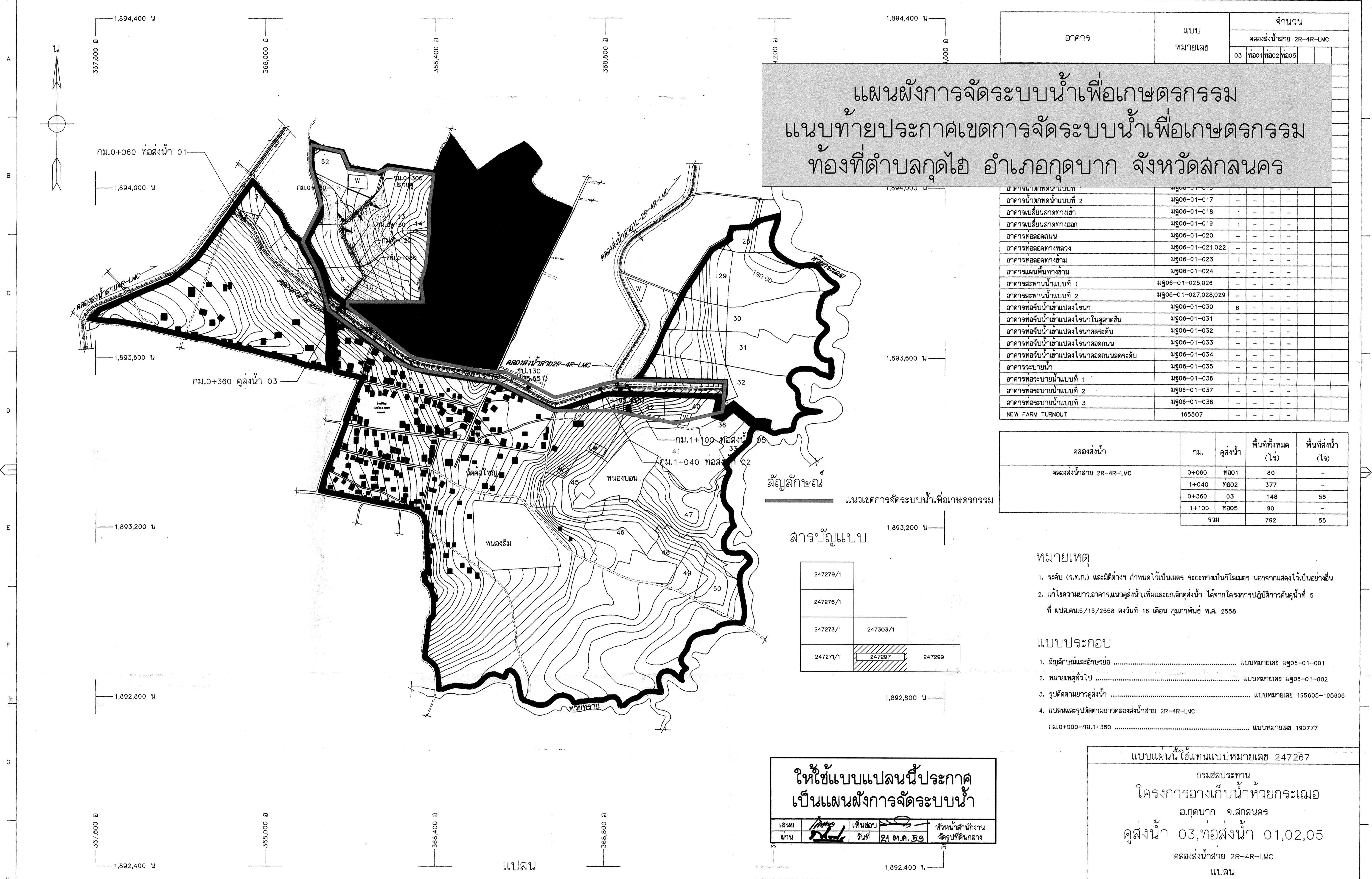
แปลน

ออกแบบ	เขียน	เส้น	ตรวจ	ออกบ.3
เขียน	ออก	ผ่าน	เห็นชอบ	ผอ.อ.ส.
ตรวจ	อนุมัติ	ผ่าน	อนุมัติ	ผ.ส.ด.
ตรวจ	ผ่าน	อนุมัติ	อนุมัติ	แทน ผอ.ส.

สำนักงานออกแบบวิศวกรรมและสถาปัตยกรรม
กรมงานออกแบบคันคูน้ำและจัดรูปที่ดิน 3

วันที่ 247279/1

247297

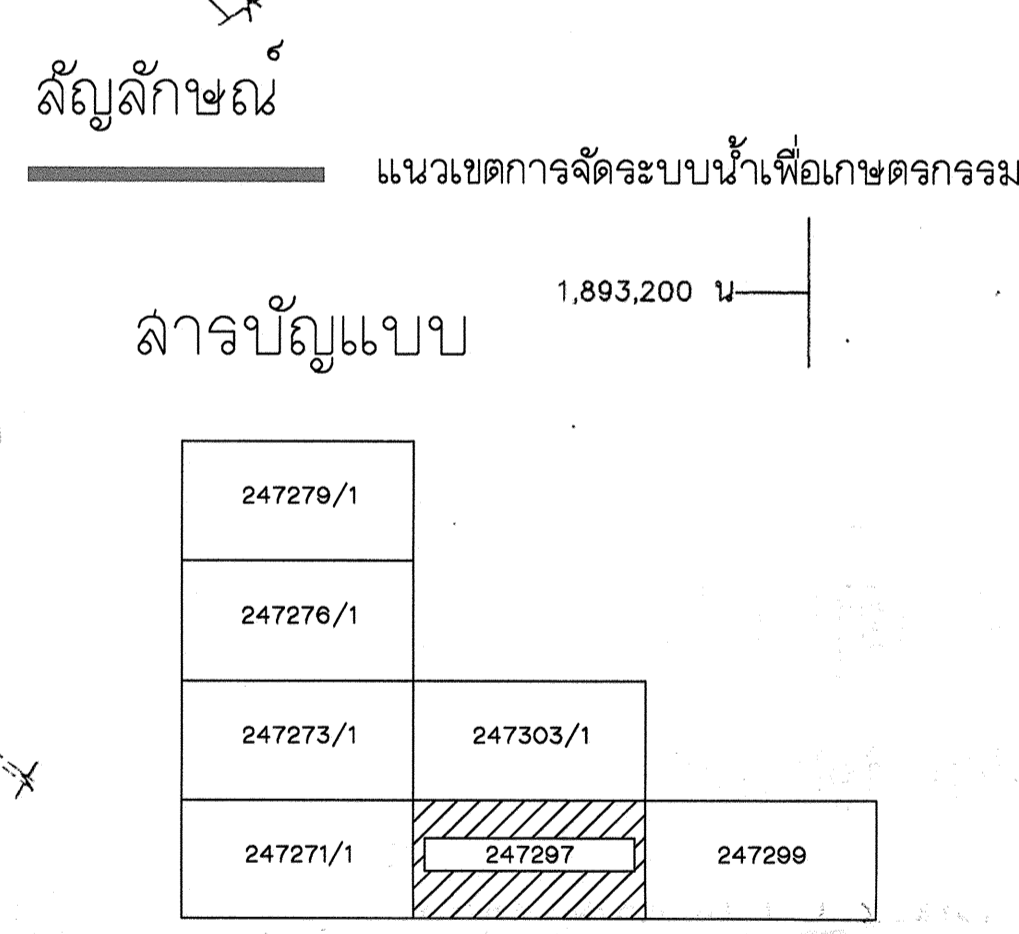


**แผนผังการจัดระบบน้ำเพื่อเกษตรกรรม
แนวท่ายประกาศเขตการจัดระบบน้ำเพื่อเกษตรกรรม
ท้องที่ตำบลกุดไฮ อำเภอกุดบาก จังหวัดสกลนคร**

อาคาร	แบบ หมายเลข	จำนวน			
		คลองส่งน้ำสาย 2R-4R-LMC			
		03	ท001	ท002	ท005

อาคารขนาดถนนแบบที่ 1	มฐ06-01-010	-	-	-	-
อาคารน้ำตกทดน้ำแบบที่ 2	มฐ06-01-017	-	-	-	-
อาคารเปลี่ยนลาดทางเข้า	มฐ06-01-018	1	-	-	-
อาคารเปลี่ยนลาดทางออก	มฐ06-01-019	1	-	-	-
อาคารทอดถนน	มฐ06-01-020	-	-	-	-
อาคารทอดถนนทางวง	มฐ06-01-021,022	-	-	-	-
อาคารทอดถนนข้าม	มฐ06-01-023	1	-	-	-
อาคารแผ่นพื้นทางข้าม	มฐ06-01-024	-	-	-	-
อาคารสะพานน้ำแบบที่ 1	มฐ06-01-025,026	-	-	-	-
อาคารสะพานน้ำแบบที่ 2	มฐ06-01-027,028,029	-	-	-	-
อาคารทอร์รับน้ำเข้าแปลงไรนา	มฐ06-01-030	6	-	-	-
อาคารทอร์รับน้ำเข้าแปลงไรนาในคูลาดชั้น	มฐ06-01-031	-	-	-	-
อาคารทอร์รับน้ำเข้าแปลงไรนาลดระดับ	มฐ06-01-032	-	-	-	-
อาคารทอร์รับน้ำเข้าแปลงไรนาลดถนน	มฐ06-01-033	-	-	-	-
อาคารทอร์รับน้ำเข้าแปลงไรนาลดถนนลดระดับ	มฐ06-01-034	-	-	-	-
อาคารระบายน้ำ	มฐ06-01-035	-	-	-	-
อาคารระบายน้ำแบบที่ 1	มฐ06-01-036	1	-	-	-
อาคารระบายน้ำแบบที่ 2	มฐ06-01-037	-	-	-	-
อาคารระบายน้ำแบบที่ 3	มฐ06-01-038	-	-	-	-
NEW FARM TURNOUT	185S07	-	-	-	-

คลองส่งน้ำ	กม.	คูส่งน้ำ	พื้นที่ทั้งหมด (ไร่)	พื้นที่ส่งน้ำ (ไร่)
คลองส่งน้ำสาย 2R-4R-LMC	0+060	ท001	80	-
	1+040	ท002	377	-
	0+360	03	148	55
	1+100	ท005	90	-
รวม			792	55



หมายเหตุ

- ระดับ (จ.ท.ก.) และมีดิ่งต่าง ๆ กำหนดไว้เป็นเมตร ระยะทางเป็นกิโลเมตร นอกจากแสดงไว้เป็นอย่างอื่น
- แก้ไขความยาวอาคารแนวคูส่งน้ำ, เพิ่มและยกเลิกคูส่งน้ำ ได้จากโครงการปฏิบัติการคืนคูน้ำที่ 5 ที่ ผบ.ส.น.5/15/2558 ลงวันที่ 16 เดือน กุมภาพันธ์ พ.ศ. 2558

- แบบประกอบ**
- สัญลักษณ์และอักษรย่อ แบบหมายเลข มฐ06-01-001
 - หมายเหตุทั่วไป แบบหมายเลข มฐ06-01-002
 - รูปตัดตามยาวคูส่งน้ำ แบบหมายเลข 195605-195606
 - แปลนและรูปตัดตามยาวคลองส่งน้ำสาย 2R-4R-LMC
กม.0+000-กม.1+360 แบบหมายเลข 190777

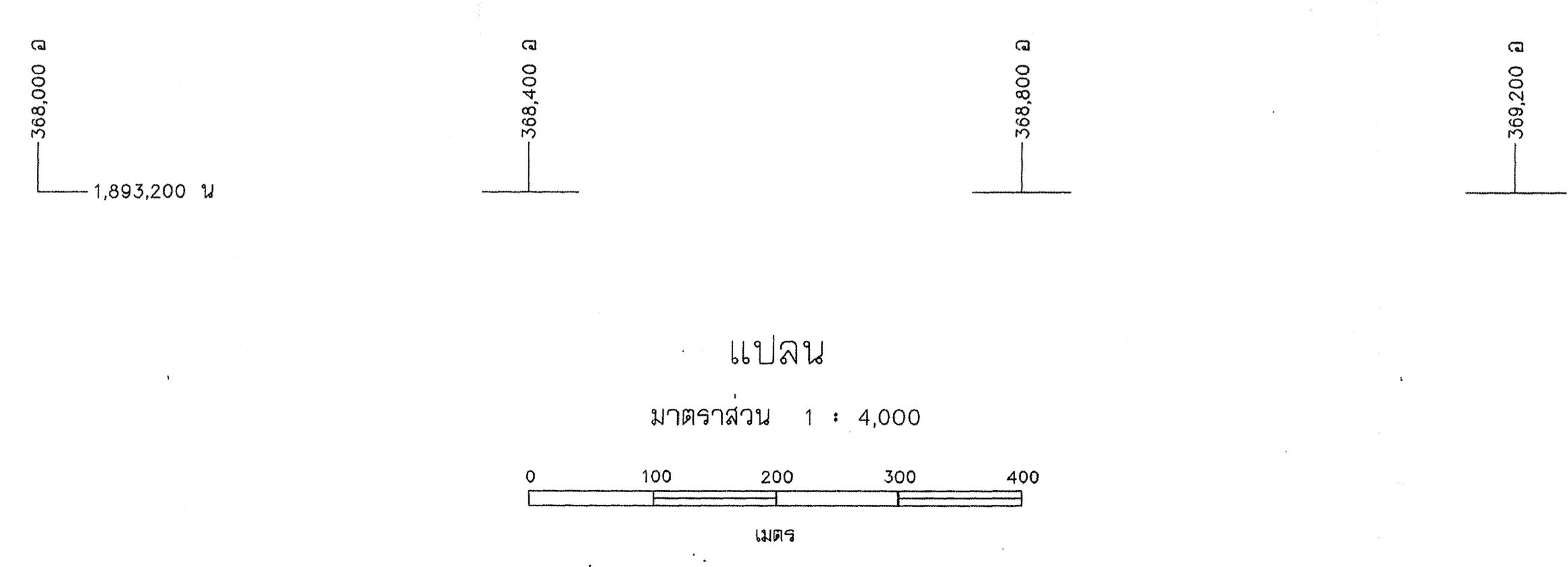
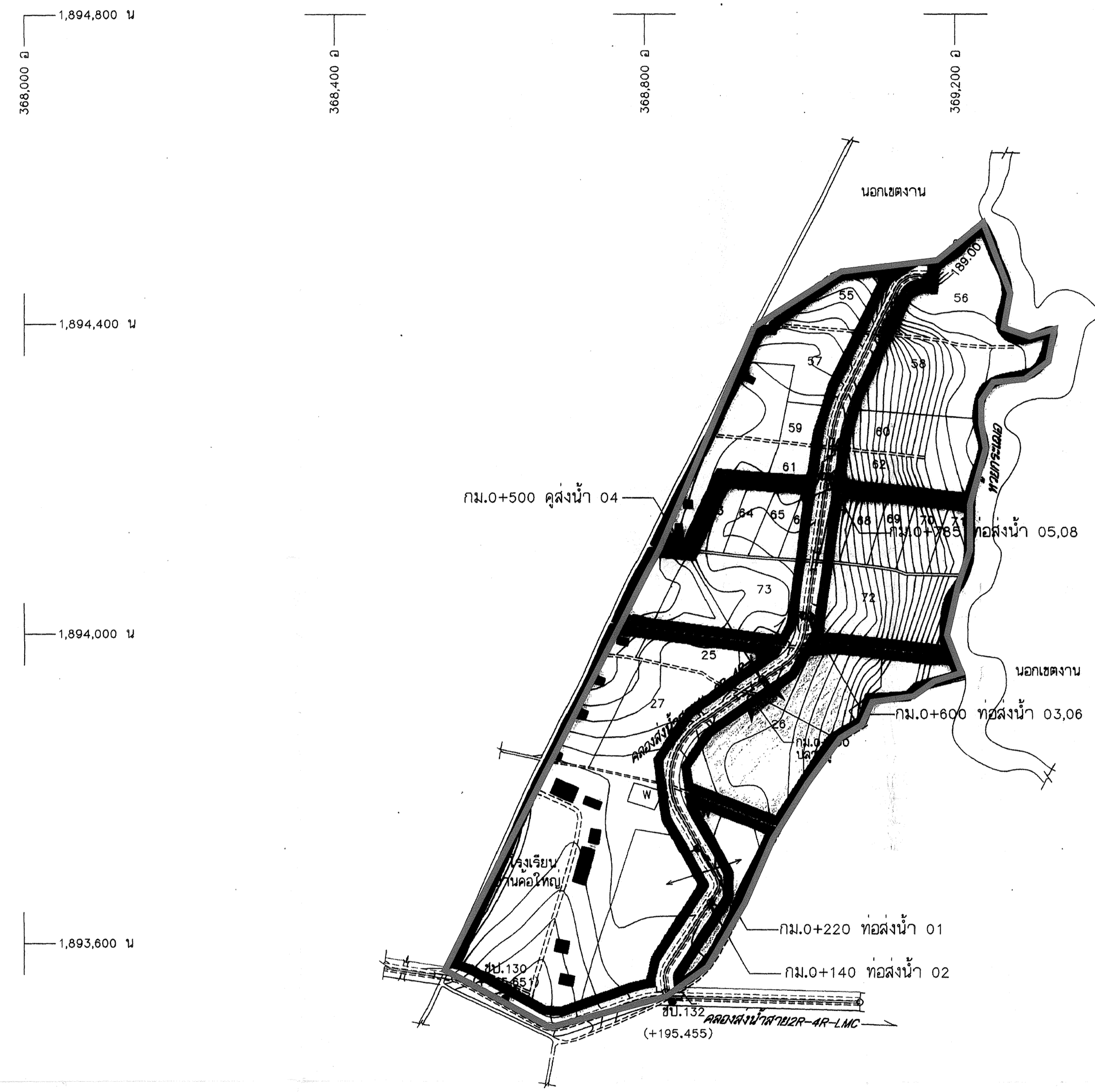
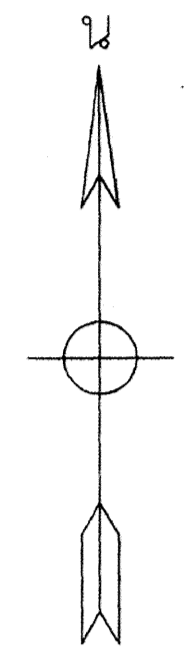
**ให้ใช้แบบแปลนนี้ประกาศ
เป็นแผนผังการจัดระบบน้ำ**

เสนอ	เห็นชอบ	วันที่	หัวหน้าสำนักงาน
<i>[Signature]</i>	<i>[Signature]</i>	21 ต.ค. 59	จัดรูปที่ดินกลาง

แบบแปลนนี้ใช้แทนแบบหมายเลข 247267

กรมชลประทาน
โครงการอ่างเก็บน้ำห้วยกระเจา
อ.กุดบาก จ.สกลนคร
คูส่งน้ำ 03, ท่อส่งน้ำ 01, 02, 05
คลองส่งน้ำสาย 2R-4R-LMC

A B C D E F G H



แผนผังการจัดระบบน้ำเพื่อเกษตรกรรม แบบท้ายประกาศเขตการจัดระบบน้ำเพื่อเกษตรกรรม ท้องที่ตำบลกุตไฮ อำเภอกุดบาก จังหวัดสกลนคร

อาคาร	แบบ หมายเลข	จำนวน							
		คลองส่งน้ำสาย 1L-2R-4R-LMC							
		ทอ01	ทอ02	ทอ03	ทอ05	ทอ06	ทอ08		
		-	-	-	-	-	-	-	-

อาคารขนาดท่อน้ำแบบที่ 1	มฐ06-01-016	-	-	-	-	-	-	-	-
อาคารขนาดท่อน้ำแบบที่ 2	มฐ06-01-017	-	-	-	-	-	-	-	-
อาคารเปลี่ยนลาดทางเข้า	มฐ06-01-018	-	-	-	-	-	-	-	-
อาคารเปลี่ยนลาดทางออก	มฐ06-01-019	-	-	-	-	-	-	-	-
อาคารทอลดถนน	มฐ06-01-020	-	-	-	-	-	-	-	-
อาคารทอลดทางหลวง	มฐ06-01-021,022	-	-	-	-	-	-	-	-
อาคารทอลดทางข้าม	มฐ06-01-023	-	-	-	-	-	-	-	-
อาคารแผ่นพื้นทางข้าม	มฐ06-01-024	-	-	-	-	-	-	-	-
อาคารสะพานน้ำแบบที่ 1	มฐ06-01-025,026	-	-	-	-	-	-	-	-
อาคารสะพานน้ำแบบที่ 2	มฐ06-01-027,028,029	-	-	-	-	-	-	-	-
อาคารทอรับน้ำเข้าแปลงไรนา	มฐ06-01-030	2	-	-	-	-	-	-	-
อาคารทอรับน้ำเข้าแปลงไรนาในคูลาดชั้น	มฐ06-01-031	-	-	-	-	-	-	-	-
อาคารทอรับน้ำเข้าแปลงไรนาลดระดับ	มฐ06-01-032	-	-	-	-	-	-	-	-
อาคารทอรับน้ำเข้าแปลงไรนาลดถนน	มฐ06-01-033	-	-	-	-	-	-	-	-
อาคารทอรับน้ำเข้าแปลงไรนาลดถนนลดระดับ	มฐ06-01-034	-	-	-	-	-	-	-	-
อาคารระบายน้ำ	มฐ06-01-035	-	-	-	-	-	-	-	-
อาคารระบายน้ำแบบที่ 1	มฐ06-01-036	-	-	-	-	-	-	-	-
อาคารระบายน้ำแบบที่ 2	มฐ06-01-037	-	-	-	-	-	-	-	-
อาคารระบายน้ำแบบที่ 3	มฐ06-01-038	-	-	-	-	-	-	-	-
NEW FARM TURNOUT	165507	-	-	-	-	-	-	-	-

สัญลักษณ์

แนวเขตการจัดระบบน้ำเพื่อเกษตรกรรม

ลารัญแบบ

247279/1	
247276/1	
247273/1	247303/1
247271/1	247297
	247299

คลองส่งน้ำ	กม.	คูส่งน้ำ	พื้นที่ทั้งหมด (ไร่)	พื้นที่ส่งน้ำ (ไร่)
คลองส่งน้ำสาย 1L-2R-4R-LMC	0+220	ทอ01	73	-
	0+140	ทอ02	8	-
	0+600	ทอ03	28	-
	0+500	04	27	26
	0+785	ทอ05	30	-
	0+600	ทอ06	26	-
	0+785	ทอ08	41	-
	รวม			233

หมายเหตุ

- ระดับ (ร.ท.ก.) และมีดีด่าง กำหนดไว้เป็นเมตร ระยะทางเป็นกิโลเมตร นอกจากแสดงไว้เป็นอย่างอื่น
- แก้ไขความยาวอาคารแนวคูส่งน้ำ, เพิ่มและยกเลิกคูส่งน้ำ ได้จากโครงการปฏิบัติการคันคูน้ำที่ 5 ที่ ผบ.สน.5/15/2558 ลงวันที่ 16 เดือน กุมภาพันธ์ พ.ศ. 2558

แบบประกอบ

- สัญลักษณ์และอักษรย่อ แบบหมายเลข มฐ06-01-001
- หมายเหตุทั่วไป แบบหมายเลข มฐ06-01-002
- รูปตัดตามยาวคูส่งน้ำ แบบหมายเลข 195605-195606
- แปลนและรูปตัดตามยาวคลองส่งน้ำสาย 1L-2R-4R-LMC
กม.0+000-กม.1+350 แบบหมายเลข 190778

**ให้ใช้แบบแปลนนี้ประกาศ
เป็นแผนผังการจัดระบบน้ำ**

เสนอ	เห็นชอบ	วันที่	หัวหน้าสำนักงาน
ผ่าน	วันที่ 21 ต.ค. 59	จัดรูปที่ดินกลาง	

แบบแปลนนี้ใช้แทนแบบหมายเลข 247267

กรมชลประทาน
โครงการอ่างเก็บน้ำห้วยกระเเมอ
อ.กุดบาก จ.สกลนคร
คูส่งน้ำ 04, ทอส่งน้ำ 01, 02, 03, 05, 06, 08
คลองส่งน้ำสาย 1L-2R-4R-LMC

ออกแบบ	เลข	พงศ.บ.3
เขียน	ผ่าน	ผอ.ฉ.
ลอก	เห็นชอบ	ผ.ฉ.
ตรวจ	อนุมัติ	แทน ผ.ฉ.

ครั้งที่ ตำแหน่ง ราชการแก้ไข วันที่ ตรวจ ผ่าน อนุมัติ

สำนักออกแบบวิศวกรรมและสถาปัตยกรรม
กรุงเทพมหานครและจัดรูปที่ดิน 3 วันที่ 247299

247303/1

แผนผังการจัดระบบน้ำเพื่อเกษตรกรรม แนวท่ายประกาศเขตการจัดระบบน้ำเพื่อเกษตรกรรม ท้องที่ตำบลกุดไฮ อำเภอกุดบาก จังหวัดสกลนคร

อาคาร	แบบ หมายเลข	จำนวน					
		คลองส่งน้ำสาย 6R-LMC					
		01	02	05	06	08	ทอ3/ทอ4
อาคารขนาดท่อน้ำแบบที่ 1	มฐ06-01-016	2	-	-	1	2	-
อาคารขนาดท่อน้ำแบบที่ 2	มฐ06-01-017	-	-	-	-	-	-
อาคารเปลี่ยนลาดทางเข้า	มฐ06-01-018	-	-	1	-	1	-
อาคารเปลี่ยนลาดทางออก	มฐ06-01-019	-	-	1	-	1	-
อาคารทอดถนน	มฐ06-01-020	-	1	-	-	-	-
อาคารทอดทางหลวง	มฐ06-01-021,022	-	-	-	-	-	-
อาคารทอดทางข้าม	มฐ06-01-023	5	3	3	-	-	-
อาคารแผ่นพื้นทางข้าม	มฐ06-01-024	-	-	-	-	-	-
อาคารระแนงน้ำแบบที่ 1	มฐ06-01-025,026	-	-	-	-	-	-
อาคารระแนงน้ำแบบที่ 2	มฐ06-01-027,028,029	-	-	-	-	-	-
อาคารท่อน้ำเข้าแปลงไรนา	มฐ06-01-030	15	8	4	4	6	-
อาคารท่อน้ำเข้าแปลงไรนาในลาดชัน	มฐ06-01-031	-	-	-	-	1	-
อาคารท่อน้ำเข้าแปลงไรนาลาดระดับ	มฐ06-01-032	-	-	-	-	-	-
อาคารท่อน้ำเข้าแปลงไรนาลาดถนน	มฐ06-01-033	5	1	-	2	1	-
อาคารท่อน้ำเข้าแปลงไรนาลาดถนนลาดระดับ	มฐ06-01-034	-	-	-	-	-	-
อาคารระบายน้ำ	มฐ06-01-035	-	-	-	-	-	-
อาคารระบายน้ำแบบที่ 1	มฐ06-01-036	-	-	-	1	-	-
อาคารระบายน้ำแบบที่ 2	มฐ06-01-037	-	-	-	-	-	-
อาคารระบายน้ำแบบที่ 3	มฐ06-01-038	-	-	-	-	-	-
NEW FARM TURNOUT	185507	1	-	-	-	-	-

คลองส่งน้ำ	กม.	คูส่งน้ำ	พื้นที่ทั้งหมด (ไร่)	พื้นที่ส่งน้ำ (ไร่)
คลองส่งน้ำสาย 6R-LMC	0+650	01	115	110
	0+440	02	62	59
	1+300	ทอ3	205	-
	0+920	ทอ4	41	-
	1+510	05	35	33
	1+360	06	92	90
	1+510	08	127	122
รวม			677	414

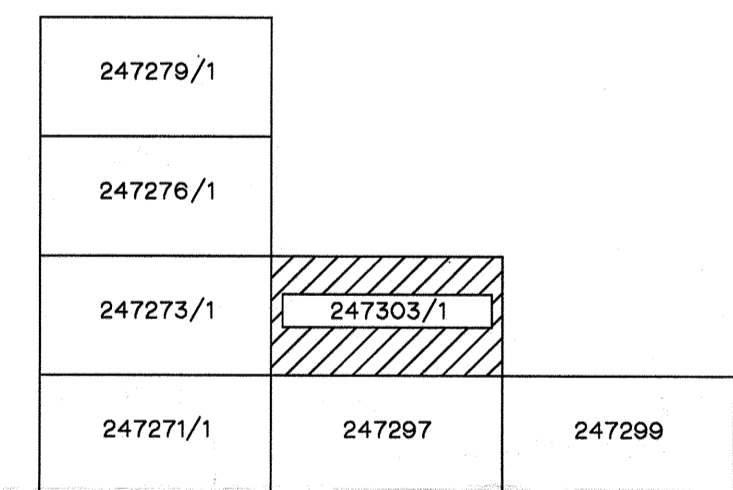
หมายเหตุ

- ระดับ (ร.ท.ก.) และมีติต่างๆ กำหนดไว้เป็นเมตร ระยะทางเป็นกิโลเมตร นอกจากแสดงไว้เป็นอย่างอื่น
- แก้ไขความยาวอาคาร,แนวคูส่งน้ำ,เพิ่มและยกเลิกคูส่งน้ำ ได้จากโครงการปฏิบัติการคันคูน้ำที่ 5 ที่ ผบ.สน.5/15/2558 ลงวันที่ 16 เดือน กุมภาพันธ์ พ.ศ. 2558

แบบประกอบ

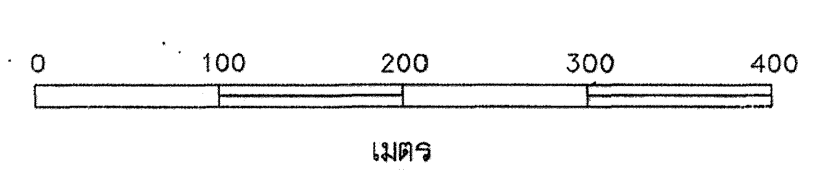
- สัญลักษณ์และอักษรย่อ แบบหมายเลข มฐ06-01-001
- หมายเหตุทั่วไป แบบหมายเลข มฐ06-01-002
- รูปตัดตามยาวคูส่งน้ำ แบบหมายเลข 247304/1
- แปลนและรูปตัดตามยาวคลองส่งน้ำสาย 6R-LMC
กม.0+000-กม.1+640 แบบหมายเลข 190780

สัญลักษณ์
แนวเขตการจัดระบบน้ำเพื่อเกษตรกรรม
ลารัญแบบ



แปลน

มาตราส่วน 1 : 4,000



**ให้ใช้แบบแปลนนี้ประกาศ
เป็นแผนผังการจัดระบบน้ำ**

เสนอ *[Signature]* เห็นชอบ *[Signature]* หัวหน้าสำนักงาน
วันที่ 21 ต.ค. 59 จัดรูปที่ดินกลาง

แบบแปลนนี้ใช้แทนแบบหมายเลข 247303
กรมชลประทาน
โครงการอ่างเก็บน้ำห้วยกระเเมอ
อ.กุดบาก จ.สกลนคร
คูส่งน้ำ 01,02,05,06,08
ทอส่งน้ำ 03,04
คลองส่งน้ำสายใหญ่ 6R - LMC
แปลน

ครั้งที่	ตำแหน่ง	รายการแก้ไข	วันที่	ตรวจ เสนอ	ผ่าน เห็นชอบ	อนุมัติ	ดำเนินการ กลุ่มงานออกแบบคันคูน้ำและจัดรูปที่ดิน 3	วันที่

247303/1