



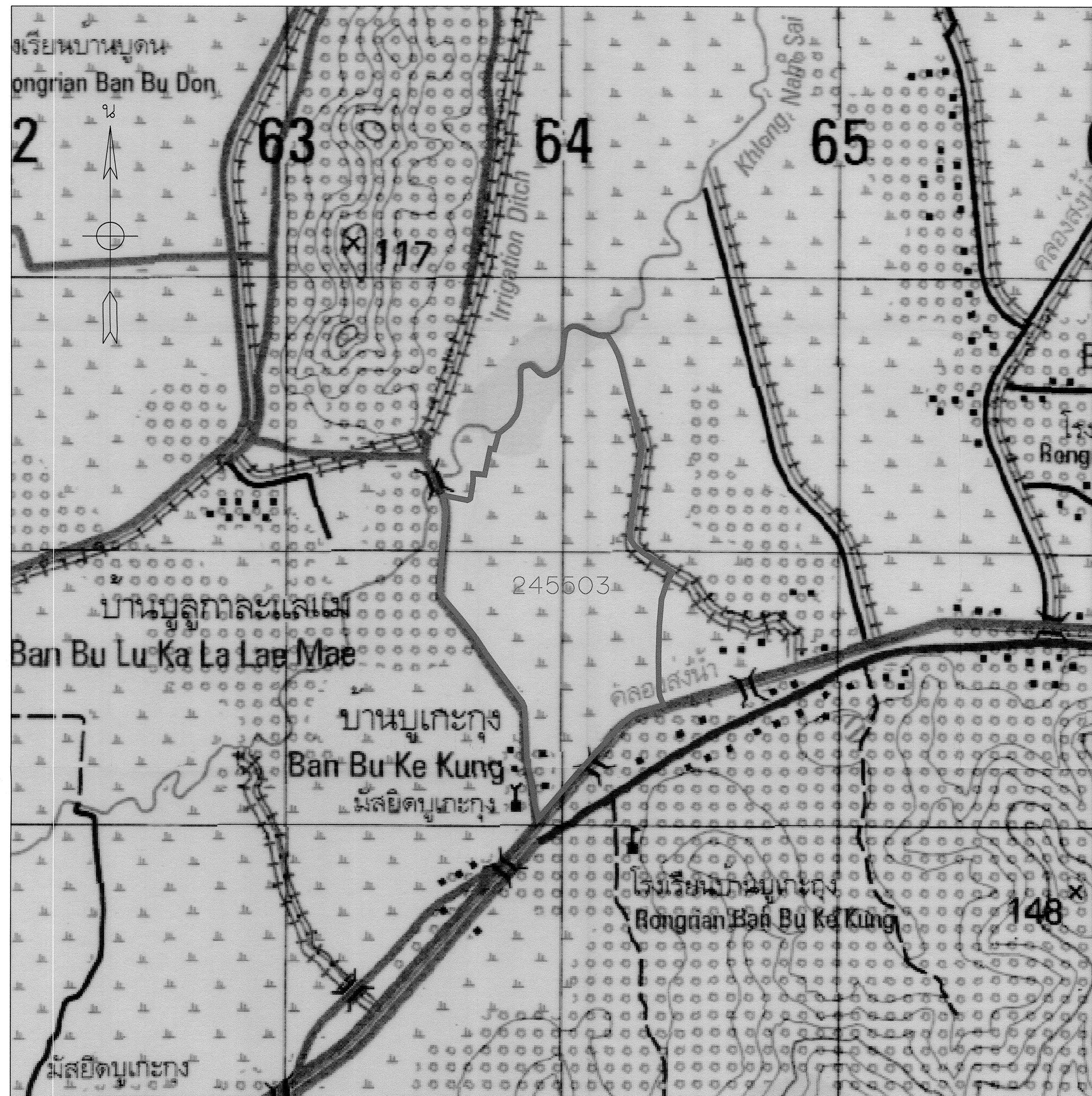
ประกาศกรมชลประทาน
เรื่อง กำหนดเขตที่ดินในท้องที่ตำบลโบะยี่ไร อำเภอมายอ จังหวัดปัตตานี
ให้เป็นเขตการจัดระบบน้ำเพื่อเกษตรกรรม
พ.ศ. ๒๕๖๐

ด้วย สำนักงานจัดรูปที่ดินกลางได้พิจารณาให้ความเห็นชอบแผนผังการจัดระบบน้ำ
เพื่อเกษตรกรรมในท้องที่ตำบลโบะยี่ไร อำเภอมายอ จังหวัดปัตตานี เนื้อที่ ๖๘๐ ไร่ แล้ว
ฉะนั้น อาศัยอำนาจตามความในมาตรา ๒๓ แห่งพระราชบัญญัติจัดรูปที่ดินเพื่อเกษตรกรรม
พ.ศ. ๒๕๕๘ จึงกำหนดให้ท้องที่ตำบลโบะยี่ไร อำเภอมายอ จังหวัดปัตตานี เป็นเขตการจัดระบบน้ำเพื่อเกษตรกรรม
ดังรายละเอียดแผนผังการจัดระบบน้ำเพื่อเกษตรกรรมและแผนผังที่ดิน ภายในแนวเขตแนบท้ายประกาศนี้

ประกาศ ณ วันที่ ๒๘ สิงหาคม พ.ศ. ๒๕๖๐

(นายสัญญาชัย เกตุวรชัย)
อธิบดีกรมชลประทาน

แผนที่แสดงแนวเขตการจัดระบบน้ำเพื่อเกษตรกรรม
 แนวท้ายประกาศเขตการจัดระบบน้ำเพื่อเกษตรกรรม
 ท้องที่ตำบลลูโบะยีไร อำเภอมายอ จังหวัดปัตตานี



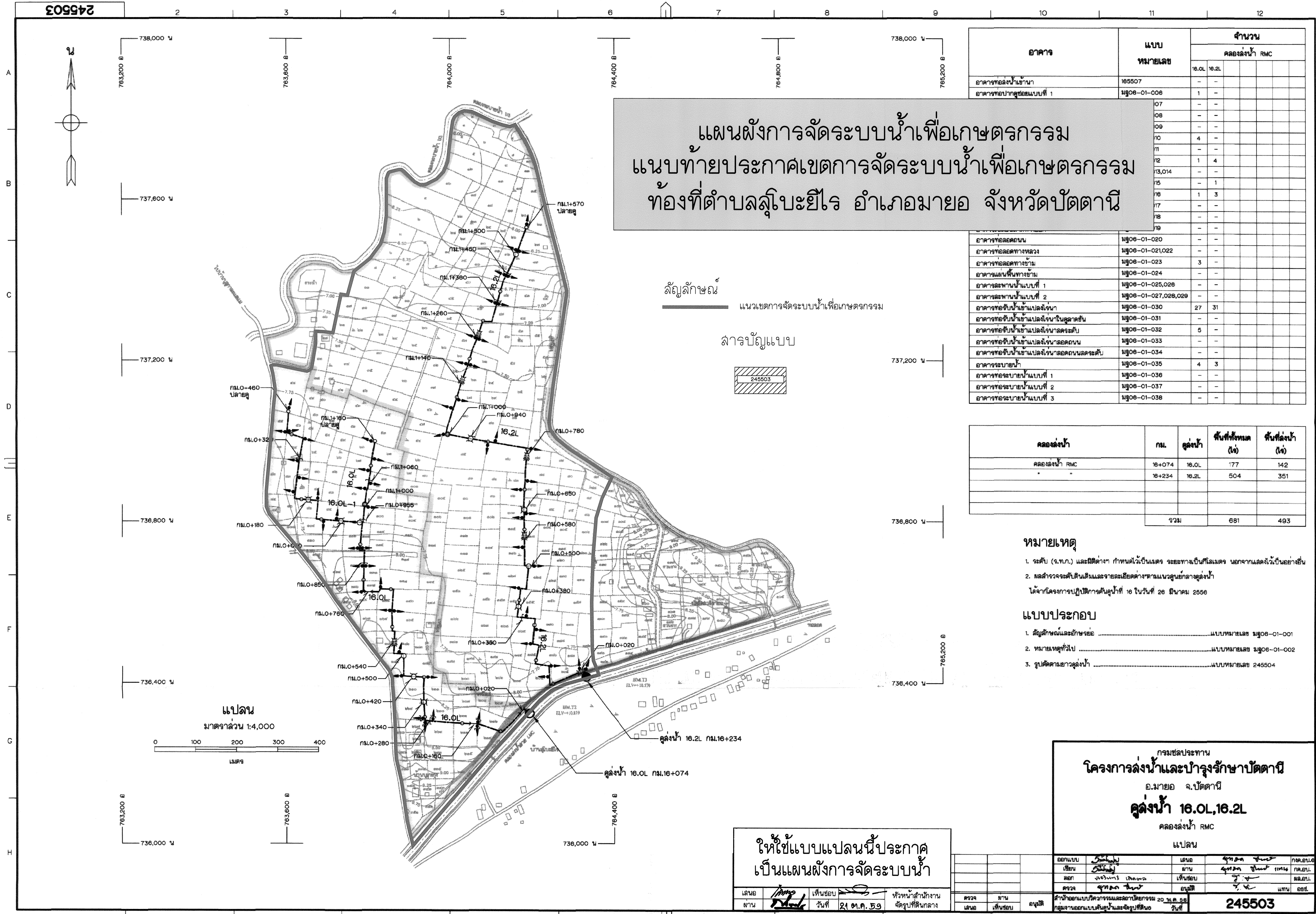
ลารบัญญัติแบบ

245503

โครงการลงน้ำและบำรุงรักษาปัตตานี (บ้านบูเกะกูง)
 ตำบลลูโบะยีไร อำเภอมายอ จังหวัดปัตตานี
 (แผนที่ระวาง 5222 II L7018 WGS84)
 แนวเขตการจัดระบบน้ำเพื่อเกษตรกรรม

ให้ใช้แบบแปลนนี้ประกาศ
 เป็นแผนที่แสดงแนวเขตการจัดระบบน้ำเพื่อเกษตรกรรม

เสนอ	เห็นชอบ	หัวหน้าสำนักงาน
ผ่าน	วันที่ 21 ต.ค. 59	จัดรูปที่ดินกลาง

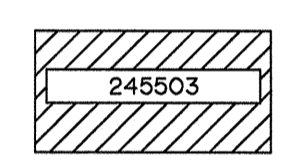


**แผนผังการจัดระบบน้ำเพื่อเกษตรกรรม
แบบทำยประภาคเขตการจัดระบบน้ำเพื่อเกษตรกรรม
ท้องที่ตำบลลูโบะยี่โร อำเภอมายอ จังหวัดปัตตานี**

สัญลักษณ์

แนวเขตการจัดระบบน้ำเพื่อเกษตรกรรม

ลารบัญญัติ



อาคาร	แบบ หมายเลข	จำนวน	
		คลองส่งน้ำ RMC	
		16.0L	16.2L
อาคารชลประทาน	165507	-	-
อาคารชลประทานแบบที่ 1	มฐ06-01-006	1	-
		07	-
		08	-
		09	-
		10	4
		11	-
		12	1 4
		13,014	-
		15	- 1
		16	1 3
		17	-
		18	-
		19	-

อาคารชลประทาน	มฐ06-01-020	-	-
อาคารชลประทานทางหลวง	มฐ06-01-021,022	-	-
อาคารชลประทานทางข้าม	มฐ06-01-023	3	-
อาคารผันน้ำทางข้าม	มฐ06-01-024	-	-
อาคารระบายน้ำแบบที่ 1	มฐ06-01-025,026	-	-
อาคารระบายน้ำแบบที่ 2	มฐ06-01-027,028,029	-	-
อาคารรับน้ำเข้าแปลงไรนา	มฐ06-01-030	27	31
อาคารรับน้ำเข้าแปลงไรนาในคูคลอง	มฐ06-01-031	-	-
อาคารรับน้ำเข้าแปลงไรนาลดระดับ	มฐ06-01-032	5	-
อาคารรับน้ำเข้าแปลงไรนาลดถนน	มฐ06-01-033	-	-
อาคารรับน้ำเข้าแปลงไรนาลดถนนลดระดับ	มฐ06-01-034	-	-
อาคารระบายน้ำ	มฐ06-01-035	4	3
อาคารระบายน้ำแบบที่ 1	มฐ06-01-036	-	-
อาคารระบายน้ำแบบที่ 2	มฐ06-01-037	-	-
อาคารระบายน้ำแบบที่ 3	มฐ06-01-038	-	-

คลองส่งน้ำ	กม.	คูส่งน้ำ	พื้นที่ทั้งหมด (ไร่)	พื้นที่ส่งน้ำ (ไร่)
คลองส่งน้ำ RMC	16+074	16.0L	177	142
"	16+234	16.2L	504	351
		รวม	681	493

หมายเหตุ

- ระดับ (จ.ท.ก.) และมิติต่างๆ กำหนดไว้เป็นเมตร ระยะทางเป็นกิโลเมตร นอกจากแสดงไว้เป็นอย่างอื่น
- ผลสำรวจระดับดินและรายละเอียดต่างๆตามแนวคูส่งน้ำทางคูส่งน้ำ ได้จากโครงการปฏิบัติการค้นคูน้ำที่ 16 ในวันที่ 26 มีนาคม 2556

แบบประกอบ

- สัญลักษณ์และอักษรย่อแบบหมายเลข มฐ06-01-001
- หมายเหตุทั่วไปแบบหมายเลข มฐ06-01-002
- รูปตัดตามยาวคูส่งน้ำแบบหมายเลข 245504



ให้ใช้แบบแปลนนี้ประภาค
เป็นแผนผังการจัดระบบน้ำ

เลขที่	ชื่อ	ตำแหน่ง	วันที่	สถานที่
1	21 ต.ค. 59	หัวหน้าสำนักงาน จัดรูปที่ดินกลาง

กรมชลประทาน
โครงการส่งน้ำและบำรุงรักษาปัตตานี
อ.มายอ จ.ปัตตานี
คูส่งน้ำ 16.0L, 16.2L
คลองส่งน้ำ RMC
แปลน

ออกแบบ	เลขที่	ตรวจสอบ
เขียน	ตำแหน่ง	ตรวจสอบ
สอบ	ตำแหน่ง	ตรวจสอบ
ตรวจ	ตำแหน่ง	ตรวจสอบ

245503