



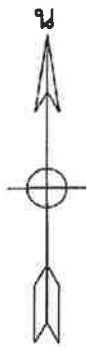
ประกาศกรมชลประทาน  
เรื่อง กำหนดเขตที่ดินในท้องที่ตำบลพงษ์ อำเภอสันติสุข จังหวัดน่าน  
ให้เป็นเขตการจัดระบบน้ำเพื่อเกษตรกรรม  
พ.ศ. ๒๕๖๔

ด้วยสำนักงานจัดรูปที่ดินกลางได้พิจารณาให้ความเห็นชอบแผนผังการจัดระบบน้ำ  
เพื่อเกษตรกรรม ในเขตท้องที่ตำบลพงษ์ อำเภอสันติสุข จังหวัดน่าน เนื้อที่ประมาณ ๒,๕๙๒ ไร่

อาศัยอำนาจตามความในมาตรา ๒๓ แห่งพระราชบัญญัติจัดรูปที่ดินเพื่อเกษตรกรรม  
พ.ศ. ๒๕๕๘ จึงกำหนดให้ท้องที่ตำบลพงษ์ อำเภอสันติสุข จังหวัดน่าน เป็นเขตการจัดระบบน้ำ  
เพื่อเกษตรกรรม ตามแผนผังการจัดระบบน้ำเพื่อเกษตรกรรมและที่ดิน ภายในแนวเขตแนบท้ายประกาศนี้

ประกาศ ณ วันที่ ๒ พฤศจิกายน พ.ศ. ๒๕๖๔

(นายประพิศ จันทร์มา)  
อธิบดีกรมชลประทาน



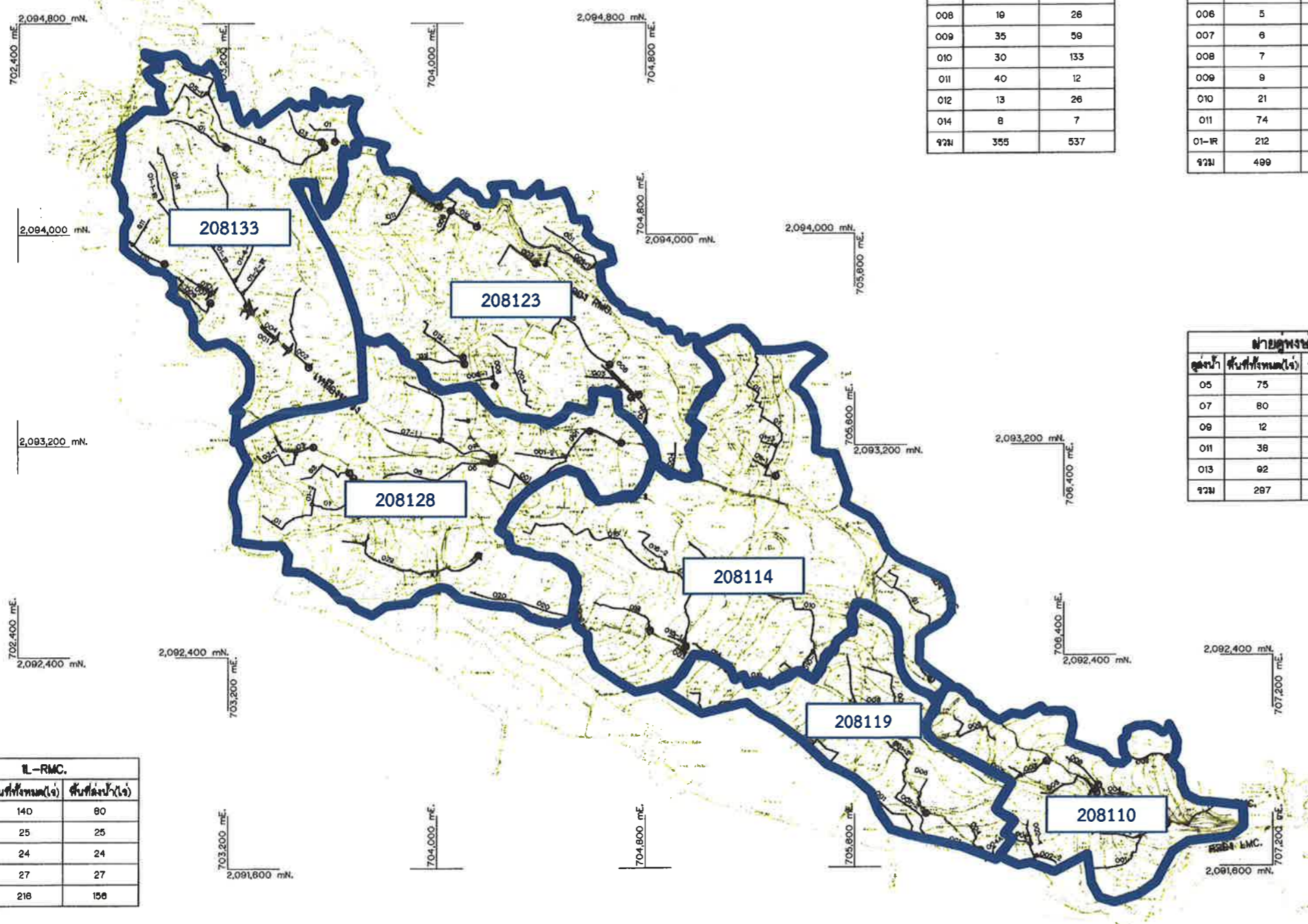
RMC.		
จุดงน้ำ	พื้นที่ทั้งหมด(ไร่)	พื้นที่ลงน้ำ(ไร่)
003	45	155
004	22	41
005	57	43
008	33	27
007	53	6
008	19	26
009	35	59
010	30	133
011	40	12
012	13	26
014	8	7
รวม	355	537

เหมืองหลวง		
จุดงน้ำ	พื้นที่ทั้งหมด(ไร่)	พื้นที่ลงน้ำ(ไร่)
001	43	40
002	94	77
003	17	17
004	3	3
005	8	8
006	5	5
007	6	6
008	7	7
009	9	9
010	21	21
011	74	24
01-IR	212	82
รวม	499	299

**แผนผังการจัดระบบน้ำเพื่อเกษตรกรรมและที่ดิน**  
**งานจัดระบบน้ำโครงการอ่างเก็บน้ำน้ำพอง**  
**ตำบลพงษ์ อำเภอสันติสุข จังหวัดน่าน**

เสนอ ผจจ. เห็นชอบ หัวหน้าสำนักงาน  
 ผ่าน พวศ.จต วันที่ 27.๓.๖4 จัดรูปที่ดินกลาง

สัญลักษณ์  
 แนวเขตการจัดระบบน้ำเพื่อเกษตรกรรม แผนที่ 1/7



ฝายคูพงษ์		
จุดงน้ำ	พื้นที่ทั้งหมด(ไร่)	พื้นที่ลงน้ำ(ไร่)
05	75	50
07	80	65
09	12	12
011	38	38
013	92	74
รวม	287	239

เหมืองเลย		
จุดงน้ำ	พื้นที่ทั้งหมด(ไร่)	พื้นที่ลงน้ำ(ไร่)
001	90	75
002	48	48
003	5	5
004	2	2
005	25	21
006	37	37
007	27	24
008	34	30
รวม	268	242

LMC.		
จุดงน้ำ	พื้นที่ทั้งหมด(ไร่)	พื้นที่ลงน้ำ(ไร่)
001	355	155
002	45	41
003	43	43
004	28	27
004A	8	8
006	29	28
008	77	59
010	163	133
012	12	12
014	26	26
016	115	115
018	35	35
020	270	70
022	110	75
รวม	1,314	825

I-RMC.		
จุดงน้ำ	พื้นที่ทั้งหมด(ไร่)	พื้นที่ลงน้ำ(ไร่)
001	140	80
002	25	25
004	24	24
008	27	27
รวม	216	156

**สารบัญแบบ**

	208109
208110	208114
208119	208123
208128	208133

**แผนที่แสดงระบบคูลงน้ำ**  
 มาตรฐาน 1:8,000  
 0 200 400 600 800  
 เมตร

ฝายโรงบ่ม		
จุดงน้ำ	พื้นที่ทั้งหมด(ไร่)	พื้นที่ลงน้ำ(ไร่)
01	55	35
02	25	24
03	43	40
รวม	123	99

คลองขุด ท้ายเขี้ยว		
จุดงน้ำ	พื้นที่ทั้งหมด(ไร่)	พื้นที่ลงน้ำ(ไร่)
01	84	24
03	33	17
05	192	74
รวม	319	115

ฝายนาหวา		
จุดงน้ำ	พื้นที่ทั้งหมด(ไร่)	พื้นที่ลงน้ำ(ไร่)
001	61	61
รวม	61	61

ท้วยนาตา		
จุดงน้ำ	พื้นที่ทั้งหมด(ไร่)	พื้นที่ลงน้ำ(ไร่)
01	172	150
รวม	172	150

ท้วยยายตา		
จุดงน้ำ	พื้นที่ทั้งหมด(ไร่)	พื้นที่ลงน้ำ(ไร่)
01	26	23
รวม	26	23

ฝายนาตา		
จุดงน้ำ	พื้นที่ทั้งหมด(ไร่)	พื้นที่ลงน้ำ(ไร่)
01	178	50
รวม	178	50

กรมชลประทาน  
**โครงการอ่างเก็บน้ำน้ำพอง**  
 อ.สันติสุข จ.น่าน  
**แผนที่แสดงระบบคูลงน้ำ**

ออกแบบ	เลขที่	กค.อ.บ.1
เขียน	ผ่าน	กค.อ.บ.
ลอก	เห็นชอบ	ผ.ล.อ.บ.
ตรวจ	อนุมัติ	อ.อ.บ.

สำนักงานแบบวิศวกรรมและสถาปัตย์กรรม 11/2564  
 อนุมัติแบบฉบับคูน้ำและจัดรูปที่ดิน 1 วันที่ **208109**

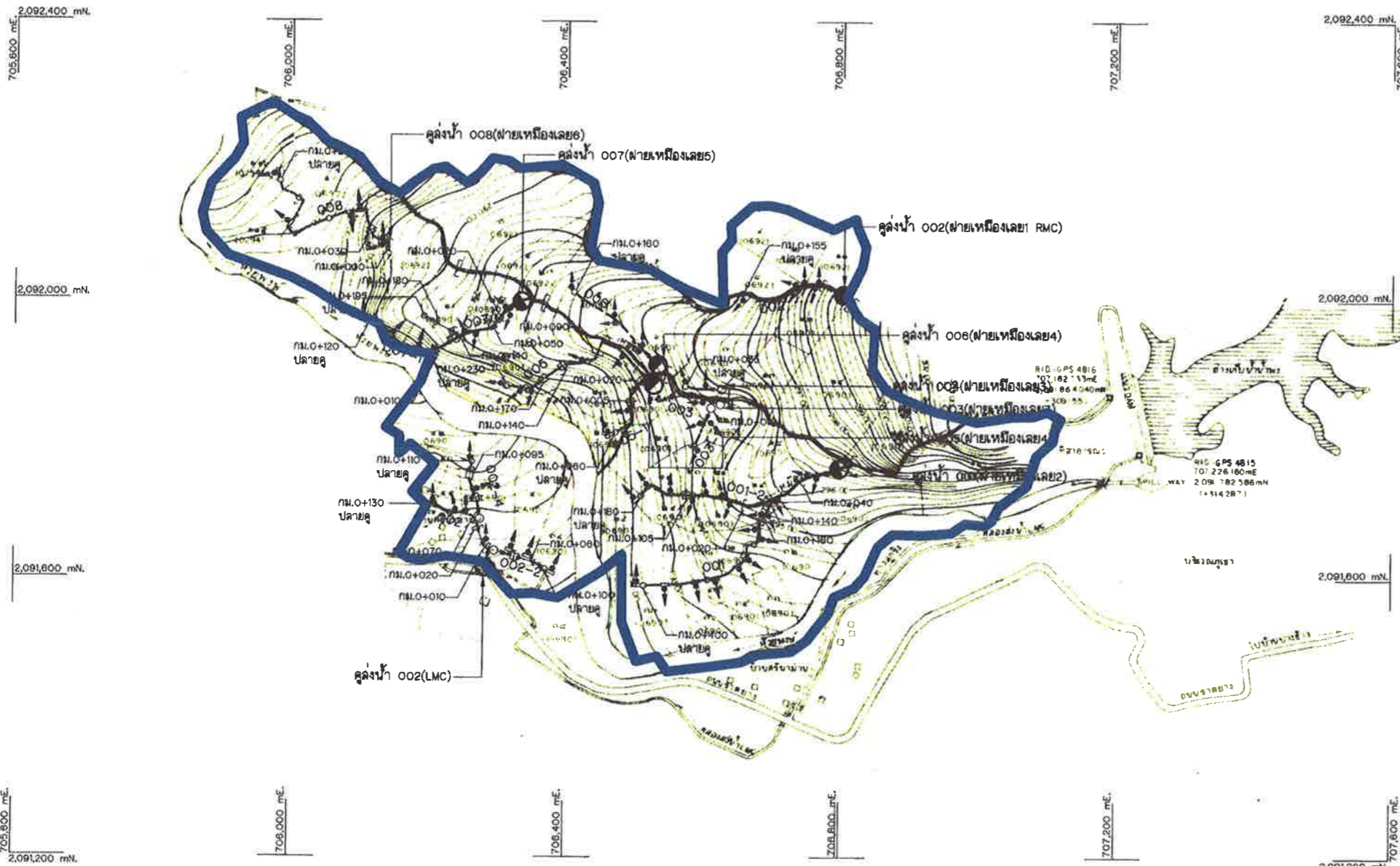
ครั้งที่	ตำแหน่ง	รายการแก้ไข	วันที่	ตรวจ เลขที่	ผ่าน เห็นชอบ	อนุมัติ
----------	---------	-------------	--------	----------------	-----------------	---------



### สารบัญแบบ

208109	
208110	208114
208119	208123
208128	208133

อาคาร	แบบ หมายเลข	จำนวน								
		LMC	ฝ่ายเหมืองเลย							
		002	001	002	003	004	005	006	007	008
อาคารหอพักคู่มือแบบที่ 1	มฐ08-01-006	2	1	-	-	-	1	-	1	-
อาคารหอพักคู่มือแบบที่ 2	มฐ08-01-007	-	-	-	1	1	-	-	-	-
อาคารหอพักคู่มือแบบที่ 3	มฐ08-01-008	-	-	-	-	-	-	-	-	-
อาคารหอพักคู่มือแบบที่ 4	มฐ08-01-009	-	-	-	-	-	-	-	-	-
อาคารทศน์แบบที่ 1	มฐ08-01-010	1	-	1	-	-	1	-	2	1
อาคารทศน์แบบที่ 2	มฐ08-01-011	2	-	-	-	-	1	-	-	-
อาคารทดลองถนนทศน์แบบที่ 1	มฐ08-01-012	-	-	-	-	-	-	-	-	-
อาคารทดลองถนนทศน์แบบที่ 2	มฐ08-01-013	-	-	-	-	-	-	-	-	-
อาคารทดลองถนนทศน์กระสอบ	มฐ08-01-015	-	-	-	-	-	-	-	-	-
อาคารน้ำคอกแบบที่ 1	มฐ08-01-016	-	2	-	-	-	-	-	-	-
อาคารน้ำคอกแบบที่ 2	มฐ08-01-017	-	-	-	-	-	-	-	-	-
อาคารเปลี่ยนลาดทางเข้า	มฐ08-01-018	2	2	-	-	-	2	-	2	1
อาคารเปลี่ยนลาดทางออก	มฐ08-01-019	1	-	-	-	-	1	-	1	-
อาคารทดลองถนน	มฐ08-01-020	-	-	-	-	-	-	-	-	-
อาคารทดลองทางหลวง	มฐ08-01-021	-	-	-	-	-	-	-	-	-
อาคารทดลองทางข้าม	มฐ08-01-023	2	-	-	-	-	-	-	-	-
อาคารแม่หินทางข้าม	มฐ08-01-024	-	-	-	-	-	-	-	1	-
อาคารสะพานน้ำแบบที่ 1	มฐ08-01-025	-	-	-	-	-	-	-	-	-
อาคารสะพานน้ำแบบที่ 2	มฐ08-01-027	-	-	-	-	-	-	-	-	-
อาคารทอรับน้ำเข้าแปลงเงินา	มฐ08-01-030	5	10	8	2	2	5	5	4	2
อาคารทอรับน้ำเข้าแปลงเงินาในลาดชัน	มฐ08-01-031	4	11	-	-	-	2	-	3	4
อาคารทอรับน้ำเข้าแปลงเงินากระสอบ	มฐ08-01-032	-	-	-	-	-	-	-	-	-
อาคารทอรับน้ำเข้าแปลงเงินาทดลองถนน	มฐ08-01-033	-	-	-	-	-	-	-	-	-
อาคารทอรับน้ำเข้าแปลงเงินาทดลองถนนกระสอบ	มฐ08-01-034	-	-	-	-	-	-	-	-	-
อาคารระบายน้ำ	มฐ08-01-035	-	-	-	-	-	-	-	-	-
อาคารทอระบายน้ำแบบที่ 1	มฐ08-01-036	-	-	-	-	-	-	-	-	-
อาคารทอระบายน้ำแบบที่ 2	มฐ08-01-037	-	-	-	-	-	-	-	-	-
อาคารทอระบายน้ำแบบที่ 3	มฐ08-01-038	-	-	-	-	-	-	-	-	-



คู่งน้ำ	กม.	คู่งน้ำ	พื้นที่ทั้งหมด (ไร่)	พื้นที่คู่งน้ำ (ไร่)
เหมืองเลย	-	001	90	75
	-	002	48	48
	-	003	5	5
	-	004	2	2
	-	005	25	21
	-	006	37	37
	-	007	27	24
	-	008	34	30
LMC	-	002	45	41
		รวม	313	283

#### หมายเหตุ

- ผลสำรวจระดับดินและรายละเอียดต่างๆ ตามแนวย่อยกึ่งกลางคู่งน้ำได้จากโครงการปฏิบัติการคู่งน้ำที่ 2

#### แบบประกอบ

- สัญลักษณ์และอักษรย่อ ..... แบบหมายเลข มฐ08-01-001
- หมายเหตุทั่วไป ..... แบบหมายเลข มฐ08-01-002
- รูปตัดตามยาวคู่งน้ำ ..... แบบหมายเลข 208111-208113

แผนผังการจัดระบบน้ำเพื่อเกษตรกรรมและที่ดิน  
งานจัดระบบน้ำโครงการอ่างเก็บน้ำน้ำพอง  
ตำบลพงษ์ อำเภอสันติสุข จังหวัดน่าน

เสนอ	ผจ.	เห็นชอบ	หัวหน้าสำนักงาน
ผ่าน	ผวศ.จต	วันที่ 27 ธ.ค. 64	จัดรูปที่ดินกลาง

สัญลักษณ์

แนวเขตการจัดระบบน้ำเพื่อเกษตรกรรม แผนที่ 2/7

แปลน

มาตราส่วน 1:4,000



กรมชลประทาน  
โครงการอ่างเก็บน้ำน้ำพอง  
อ.สันติสุข จ.น่าน  
คู่งน้ำ 001,002,003,004,005,006,007,008(ฝ่ายเหมืองเลย)  
คู่งน้ำ 002(LMC)  
แปลน

ออกแบบ	เลขที่	ออก	ออก
เขียน	ชาน	เห็นชอบ	เห็นชอบ
ตรวจ	อนุมัติ	อนุมัติ	อนุมัติ

208110



2,093,600 mE.

704,000 mE.

704,400 mE.

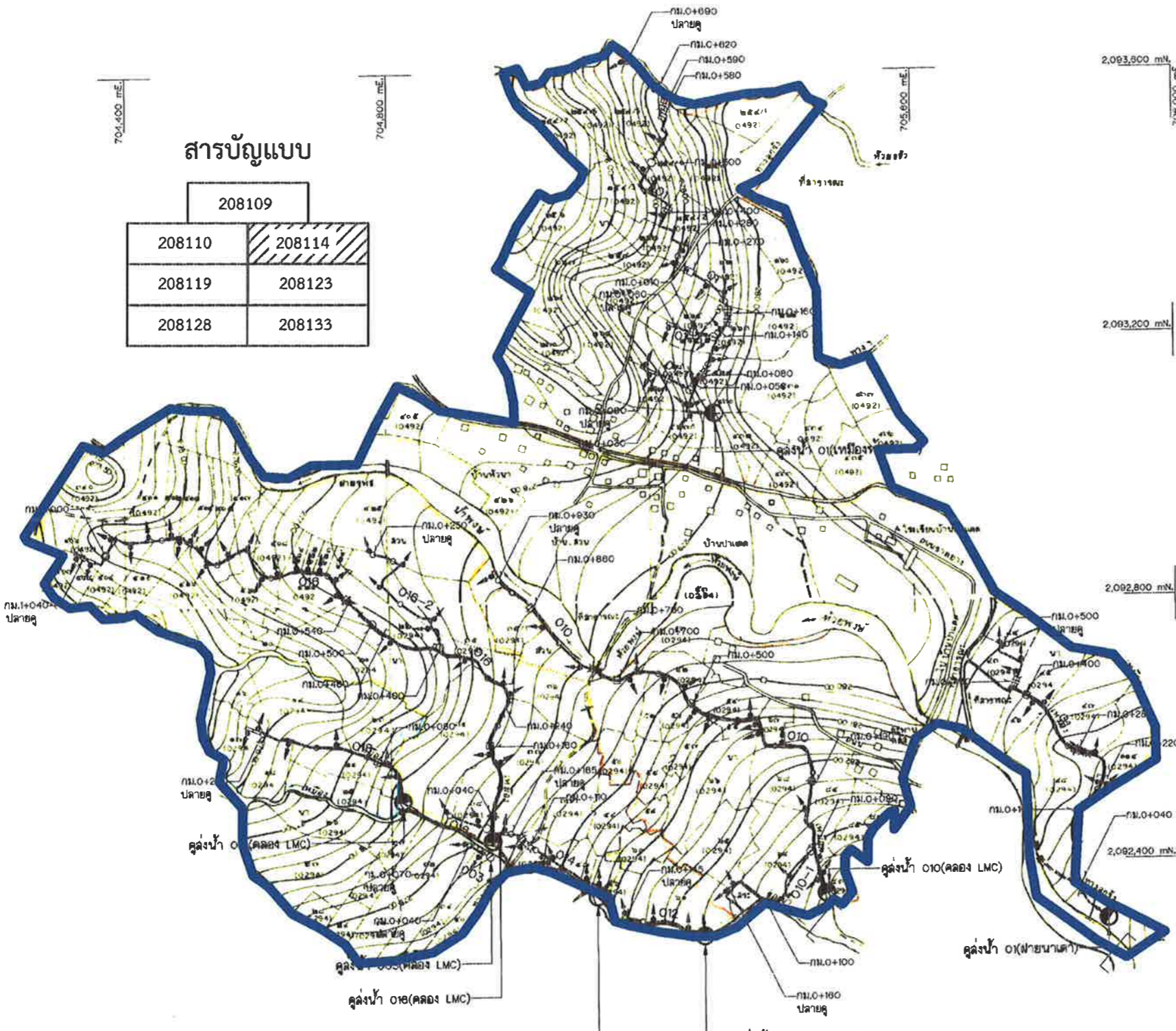
704,800 mE.

705,200 mE.

705,600 mE.

สารบัญแบบ

208109	
208110	208114
208119	208123
208128	208133



อาคาร	แบบ หมายเลข	จำนวน							
		LMC						พืชน้ำ	สัตว์น้ำ
		O03	O10	O12	O14	O16	O18		
อาคารหอพักชายแบบที่ 1	มฐ06-01-006	-	1	-	-	2	-	2	-
อาคารหอพักชายแบบที่ 2	มฐ06-01-007	1	-	-	-	-	-	-	1
อาคารหอพักชายแบบที่ 3	มฐ06-01-008	-	-	-	-	-	-	-	-
อาคารหอพักชายแบบที่ 4	มฐ06-01-009	-	-	-	-	-	-	-	-
อาคารหอพักแบบที่ 1	มฐ06-01-010	-	1	-	-	1	-	1	2
อาคารหอพักแบบที่ 2	มฐ06-01-011	-	1	-	-	1	-	2	-
อาคารหอพักคนงานแบบที่ 1	มฐ06-01-012	-	-	-	-	-	-	1	1
อาคารหอพักคนงานแบบที่ 2	มฐ06-01-013	-	-	-	-	-	-	-	-
อาคารหอพักคนงานระดับ	มฐ06-01-015	-	-	-	-	-	-	-	-
อาคารนาคทศนาแบบที่ 1	มฐ06-01-016	-	-	-	-	-	-	-	-
อาคารนาคทศนาแบบที่ 2	มฐ06-01-017	-	-	-	-	-	-	-	-
อาคารเรียนภาคทางเช้า	มฐ06-01-018	-	2	-	1	2	1	4	1
อาคารเรียนภาคทางออก	มฐ06-01-019	-	1	-	-	1	-	2	1
อาคารหอพักคนงาน	มฐ06-01-020	-	-	-	1	-	-	-	2
อาคารหอพักทางหลวง	มฐ06-01-021	-	-	-	-	-	-	-	-
อาคารหอพักทางข้าม	มฐ06-01-023	-	-	-	-	2	-	-	-
อาคารแผนหินทางข้าม	มฐ06-01-024	-	-	-	-	-	-	-	-
อาคารระแนงแบบที่ 1	มฐ06-01-025	-	-	-	-	-	-	-	-
อาคารระแนงแบบที่ 2	มฐ06-01-027	-	-	-	-	-	-	-	-
อาคารหอรับน้ำเข้าแปลงไรนา	มฐ06-01-030	2	0	3	5	11	2	12	8
อาคารหอรับน้ำเข้าแปลงไรนาในคู่งน้ำ	มฐ06-01-031	-	11	-	1	21	4	8	2
อาคารหอรับน้ำเข้าแปลงไรนาตรงระดับ	มฐ06-01-032	-	-	-	-	-	-	-	-
อาคารหอรับน้ำเข้าแปลงไรนาลดถนน	มฐ06-01-033	-	-	-	-	-	-	-	-
อาคารหอรับน้ำเข้าแปลงไรนาลดถนนตรงระดับ	มฐ06-01-034	-	-	-	-	-	-	-	-
อาคารระบายน้ำ	มฐ06-01-035	-	-	-	-	-	-	-	-
อาคารระบายน้ำแบบที่ 1	มฐ06-01-036	-	-	-	-	-	-	-	-
อาคารระบายน้ำแบบที่ 2	มฐ06-01-037	-	-	-	-	-	-	-	-
อาคารระบายน้ำแบบที่ 3	มฐ06-01-038	-	-	-	-	-	-	-	-

คลองส่งน้ำ	กม.	คู่งน้ำ	พื้นที่ทั้งหมด (ไร่)	พื้นที่ส่งน้ำ (ไร่)
ห้วยนาตา	-	O1	172	150
ฝายนาตา	-	O1	178	50
LMC	-	O03	43	43
LMC	-	O10	163	133
LMC	-	O12	12	12
LMC	-	O14	26	26
LMC	-	O16	115	115
LMC	-	O18	35	35
<b>รวม</b>			<b>744</b>	<b>564</b>

หมายเหตุ

- ผลสำรวจระดับดินและรายละเอียดต่างๆ ตามแนวศูนย์กลางคู่งน้ำได้จากโครงการปฏิบัติการส่งคู่งน้ำที่ 2

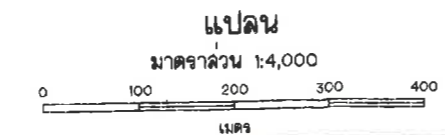
แบบประกอบ

- สัญลักษณ์และอักษรย่อ ..... แบบหมายเลข มฐ06-01-001
- หมายเหตุทั่วไป ..... แบบหมายเลข มฐ06-01-002
- รูปตัดตามยาวคู่งน้ำ ..... แบบหมายเลข 208115-208118

แผนผังการจัดระบบน้ำเพื่อเกษตรกรรมและที่ดิน  
งานจัดระบบน้ำโครงการอ่างเก็บน้ำน้ำพอง  
ตำบลพลพงษ์ อำเภอสันติสุข จังหวัดน่าน

เสนอ	ผจจ.	เห็นชอบ	หัวหน้าสำนักงาน
ผ่าน	ผวศ.จต	วันที่ 27 ธ.ค. 64	จัดรูปที่ดินกลาง

สัญลักษณ์  
— แนวเขตการจัดระบบน้ำเพื่อเกษตรกรรม แผนที่ 3/7



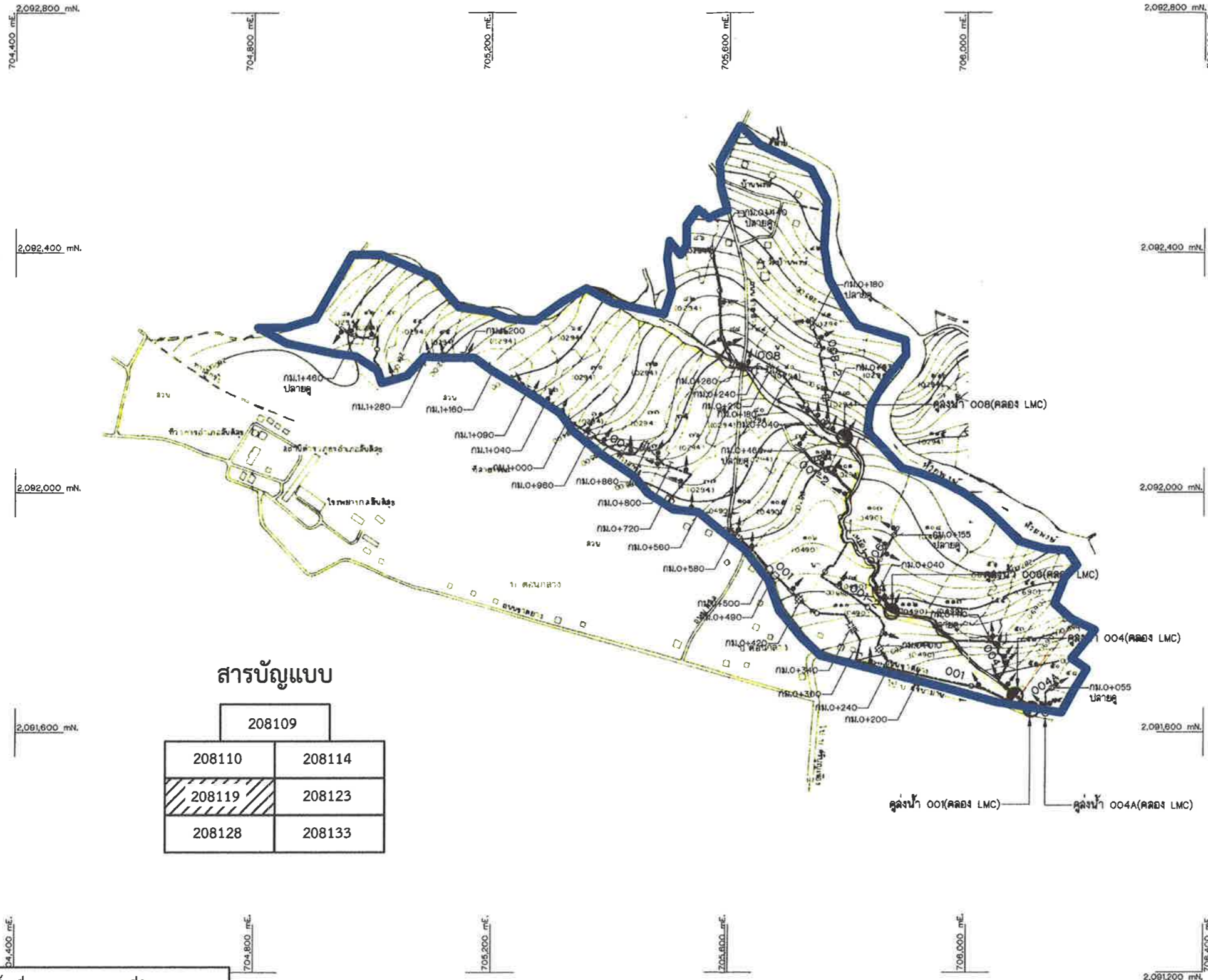
กรมชลประทาน  
โครงการอ่างเก็บน้ำน้ำพอง  
อ.สันติสุข จ.น่าน  
คู่งน้ำ O03, O10, O12, O14, O16, O18 (LMC)  
คู่งน้ำ O1 (ฝายนาตา), O1 (เหมืองห้วยนาตา)  
แปลน

ออกแบบ	เขียน	ตรวจ	อนุมัติ
เสนอ	เห็นชอบ	อนุมัติ	อนุมัติ

วันที่ ๑๖ ธ.ค. ๖๔

ออกแบบ	เขียน	ตรวจ	อนุมัติ
เสนอ	เห็นชอบ	อนุมัติ	อนุมัติ

วันที่ ๑๖ ธ.ค. ๖๔



สารบัญแบบ

208109	
208110	208114
208119	208123
208128	208133

อาคาร	แบบ หมายเลข	จำนวน				
		LMC				
		001	004	004A	006	008
อาคารท่อปากคูคลองแบบที่ 1	มฐ08-01-006	1	-	-	-	1
อาคารท่อปากคูคลองแบบที่ 2	มฐ08-01-007	-	-	-	1	-
อาคารท่อปากคูคลองแบบที่ 3	มฐ08-01-008	-	-	-	-	-
อาคารท่อปากคูคลองแบบที่ 4	มฐ08-01-009	-	-	-	-	-
อาคารคาน้ำแบบที่ 1	มฐ08-01-010	2	-	-	-	2
อาคารคาน้ำแบบที่ 2	มฐ08-01-011	-	-	-	-	1
อาคารขอลอดถนนหน้าแบบที่ 1	มฐ08-01-012	-	-	-	-	-
อาคารขอลอดถนนหน้าแบบที่ 2	มฐ08-01-013	-	-	-	-	-
อาคารขอลอดถนนหน้าคดระดับ	มฐ08-01-015	1	-	-	-	-
อาคารปิดกั้นคาน้ำแบบที่ 1	มฐ08-01-016	3	-	-	-	-
อาคารปิดกั้นคาน้ำแบบที่ 2	มฐ08-01-017	-	-	-	-	-
อาคารเบี่ยงลาดทางเข้า	มฐ08-01-018	5	-	-	1	2
อาคารเบี่ยงลาดทางออก	มฐ08-01-019	3	-	-	-	-
อาคารขอลอดถนน	มฐ08-01-020	-	-	-	-	-
อาคารขอลอดทางหลวง	มฐ08-01-021	-	-	-	-	-
อาคารขอลอดทางข้าม	มฐ08-01-023	6	-	-	-	-
อาคารแผ่นพื้นทางข้าม	มฐ08-01-024	-	-	-	-	-
อาคารสะพานน้ำแบบที่ 1	มฐ08-01-025	-	-	-	-	-
อาคารสะพานน้ำแบบที่ 2	มฐ08-01-027	-	-	-	-	-
อาคารท่อน้ำเข้าแปลงไรนา	มฐ08-01-030	17	8	3	1	4
อาคารท่อน้ำเข้าแปลงไรนาในลาดชัน	มฐ08-01-031	16	-	-	3	6
อาคารท่อน้ำเข้าแปลงไรนาคดระดับ	มฐ08-01-032	-	-	-	-	-
อาคารท่อน้ำเข้าแปลงไรนาขอลอดถนน	มฐ08-01-033	-	-	-	-	-
อาคารท่อน้ำเข้าแปลงไรนาขอลอดถนนคดระดับ	มฐ08-01-034	-	-	-	-	-
อาคารจะบายน้ำ	มฐ08-01-035	-	-	-	-	-
อาคารท่อน้ำแบบที่ 1	มฐ08-01-036	-	-	-	-	-
อาคารท่อน้ำแบบที่ 2	มฐ08-01-037	-	-	-	-	-
อาคารท่อน้ำแบบที่ 3	มฐ08-01-038	-	-	-	-	-

คลองคั่นน้ำ	กม.	คูคลองน้ำ	พื้นที่ทั้งหมด (ไร่)	พื้นที่คั่นน้ำ (ไร่)
คลอง LMC	-	001	355	155
	-	004	28	27
	-	004A	6	6
	-	006	29	28
	-	008	77	59
รวม			495	275

หมายเหตุ

- ผลสำรวจระดับดินและรายละเอียดต่างๆ ตามแนวคูคลองคั่นน้ำได้จากโครงการปฏิบัติการคั่นคูน้ำที่ 2

แบบประกอบ

- สัญลักษณ์และอักษรย่อ ..... แบบหมายเลข มฐ08-01-001
- หมายเหตุทั่วไป ..... แบบหมายเลข มฐ08-01-002
- รูปตัดตามยาวคูคลองน้ำ ..... แบบหมายเลข 208120-208122

แผนผังการจัดระบบน้ำเพื่อเกษตรกรรมและที่ดิน  
งานจัดระบบน้ำโครงการอ่างเก็บน้ำน้ำพอง  
ตำบลพงษ์ อำเภอสันติสุข จังหวัดน่าน

เสนอ	ผจ.	เห็นชอบ	หัวหน้าสำนักงาน
ผ่าน	ผวศ.จต	วันที่ 27 ธ.ค. 64	จัดรูปที่ดินกลาง

สัญลักษณ์  
แนวเขตการจัดระบบน้ำเพื่อเกษตรกรรม แผนที่ 4/7



ครั้งที่	ตำแหน่ง	รายการแก้ไข	วันที่	ตรวจ เสนอ	ผ่าน เห็นชอบ	อนุมัติ

ออกแบบ	เสนอ	ลายมือชื่อ	กศ.อบ.
เขียน	ผ่าน	ลายมือชื่อ	กศ.อบ.
สอบ	เห็นชอบ	ลายมือชื่อ	ผล.อบ.
ตรวจ	อนุมัติ	ลายมือชื่อ	อบช.

สำเนาแบบแปลนโครงการและดำเนินการตาม ม.ป.ศ.ศ. 1  
กรมงานออกแบบแบบแปลนและจัดรูปที่ดิน 1

**208119**

กรมชลประทาน  
โครงการอ่างเก็บน้ำน้ำพอง  
อ.สันติสุข จ.น่าน  
คูคลองน้ำ 001,004,004A,006,008  
คลองคั่นน้ำลาย LMC  
แปลน



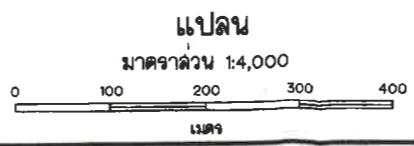
อาคาร	แบบ หมายเลข	จำนวน																
		RMC												L-RMC	ฝายหน้าทิว	ฝายสูงธง		
		003	004	005	006	007	008	009	010	011	012	014	004				008	001
อาคารหอพักชายแบบที่ 1	มฐ06-01-006	2	-	-	-	-	-	-	-	-	-	-	-	-	1	1	-	-
อาคารหอพักชายแบบที่ 2	มฐ06-01-007	-	-	-	-	-	-	-	1	-	-	-	-	-	-	-	-	-
อาคารหอพักชายแบบที่ 3	มฐ06-01-008	-	-	-	-	-	-	-	-	-	-	-	-	-	-	-	-	-
อาคารหอพักชายแบบที่ 4	มฐ06-01-008	-	-	-	-	-	-	-	-	-	-	-	-	-	-	-	-	-
อาคารคาน้ำแบบที่ 1	มฐ06-01-010	1	-	-	-	-	1	-	-	-	-	-	-	1	-	-	-	-
อาคารคาน้ำแบบที่ 2	มฐ06-01-011	-	-	-	-	-	-	-	-	-	-	-	-	-	1	-	-	-
อาคารหออดถนนทดน้ำแบบที่ 1	มฐ06-01-012	-	-	-	-	-	-	-	-	-	-	-	-	-	-	-	-	-
อาคารหออดถนนทดน้ำแบบที่ 2	มฐ06-01-013	-	-	-	-	-	-	-	-	-	-	-	-	-	-	-	-	-
อาคารหออดถนนทดน้ำระดับ	มฐ06-01-015	-	-	-	-	-	-	-	-	-	-	-	-	-	-	-	-	-
อาคารปรับคาน้ำแบบที่ 1	มฐ06-01-016	-	-	-	-	1	1	-	-	-	-	-	-	-	-	1	-	-
อาคารปรับคาน้ำแบบที่ 2	มฐ06-01-017	-	-	-	-	-	-	-	-	-	-	-	-	-	-	-	-	-
อาคารเปลี่ยนลาดทางเข้า	มฐ06-01-018	1	-	1	-	-	-	-	1	2	-	-	-	-	1	3	1	1
อาคารเปลี่ยนลาดทางออก	มฐ06-01-019	-	-	1	-	-	-	-	-	-	1	-	-	-	-	1	-	-
อาคารหออดถนน	มฐ06-01-020	-	-	-	-	-	-	1	-	-	-	-	-	-	-	-	-	-
อาคารหออดทางหลวง	มฐ06-01-021	-	-	-	-	-	-	-	-	-	-	-	-	-	-	-	-	-
อาคารหออดทางข้าม	มฐ06-01-023	1	-	-	-	-	-	-	2	-	-	-	-	1	-	-	-	-
อาคารแผ่นหินทางข้าม	มฐ06-01-024	-	-	-	-	-	-	-	-	-	-	-	-	-	-	-	-	-
อาคารระหานน้ำแบบที่ 1	มฐ06-01-025	-	-	-	-	-	-	-	-	-	-	-	-	-	-	-	-	-
อาคารระหานน้ำแบบที่ 2	มฐ06-01-027	-	-	-	-	-	-	-	-	-	-	-	-	-	-	-	-	-
อาคารหอรับน้ำเข้แปลงในนา	มฐ06-01-030	4	5	4	2	5	5	4	-	-	-	4	11	4	5	8	3	3
อาคารหอรับน้ำเข้แปลงในนาลาดชัน	มฐ06-01-031	3	-	6	-	-	-	-	1	3	4	-	-	1	10	-	-	3
อาคารหอรับน้ำเข้แปลงในนาลาดระดับ	มฐ06-01-032	-	-	-	-	-	-	-	-	-	-	-	-	-	-	-	-	-
อาคารหอรับน้ำเข้แปลงในนาลาดถนน	มฐ06-01-033	-	-	-	-	-	-	-	-	-	-	-	-	-	-	-	-	-
อาคารหอรับน้ำเข้แปลงในนาลาดถนนระดับ	มฐ06-01-034	-	-	-	-	-	-	-	-	-	-	-	-	-	-	-	-	-
อาคารระบายน้ำ	มฐ06-01-035	-	-	-	-	-	-	-	-	-	-	-	-	-	-	-	-	-
อาคารระบายน้ำแบบที่ 1	มฐ06-01-036	-	-	-	-	-	-	-	-	-	-	-	-	-	-	-	-	-
อาคารระบายน้ำแบบที่ 2	มฐ06-01-037	-	-	-	-	-	-	-	-	-	-	-	-	-	-	-	-	-
อาคารระบายน้ำแบบที่ 3	มฐ06-01-038	-	-	-	-	-	-	-	-	-	-	-	-	-	-	-	-	-

คลองส่งน้ำ	กม.	คูส่งน้ำ	พื้นที่ทั้งหมด (ไร่)	พื้นที่ส่งน้ำ (ไร่)
RMC	-	003	45	45
	-	004	22	22
	-	005	57	50
	-	006	33	33
	-	007	53	40
	-	008	19	19
	-	009	35	35
	-	010	30	30
	-	011	40	40
	-	012	13	12
	-	014	8	7
L-RMC	-	004	24	24
	-	008	27	27
ฝายหน้าทิว	-	001	81	81
ฝายสูงธง	-	11	38	38
	-	13	92	74
	รวม		597	557

แผนผังการจัดระบบน้ำเพื่อเกษตรกรรมและที่ดิน  
งานจัดระบบน้ำโครงการอ่างเก็บน้ำน้ำพอง  
ตำบลพลพงษ์ อำเภอสันติสุข จังหวัดน่าน

เสนอ ผจ. เห็นชอบ หัวหน้าสำนักงาน  
ผ่าน ศวศ.จต วันที่ 27.๓.๕๖ จัดรูปที่ดินกลาง

สัญลักษณ์  
แนวเขตการจัดระบบน้ำเพื่อเกษตรกรรม แผนที่ 5/7



สารบัญแบบ 208109

208110	208114
208119	208123
208128	208133

- หมายเหตุ
- ผลสำรวจระดับดินและรายละเอียดต่างๆ ตามแนวศูนย์กลางคูส่งน้ำได้จากโครงการปฏิบัติการส่งน้ำที่ 2
- แบบประกอบ
- สัญลักษณ์และอักษรย่อ ..... แบบหมายเลข มฐ06-01-001
  - หมายเหตุทั่วไป ..... แบบหมายเลข มฐ06-01-002
  - รูปตัดตามยาวคูส่งน้ำ ..... แบบหมายเลข 208124-208127

กรมชลประทาน  
โครงการอ่างเก็บน้ำน้ำพอง  
อ.สันติสุข จ.น่าน

คูส่งน้ำ 003,004,005,006,007,008,009,010,011,012,014(RMC)  
คูส่งน้ำ 004,008(L-RMC),001(ฝายหน้าทิว),11,13(ฝายสูงธง)

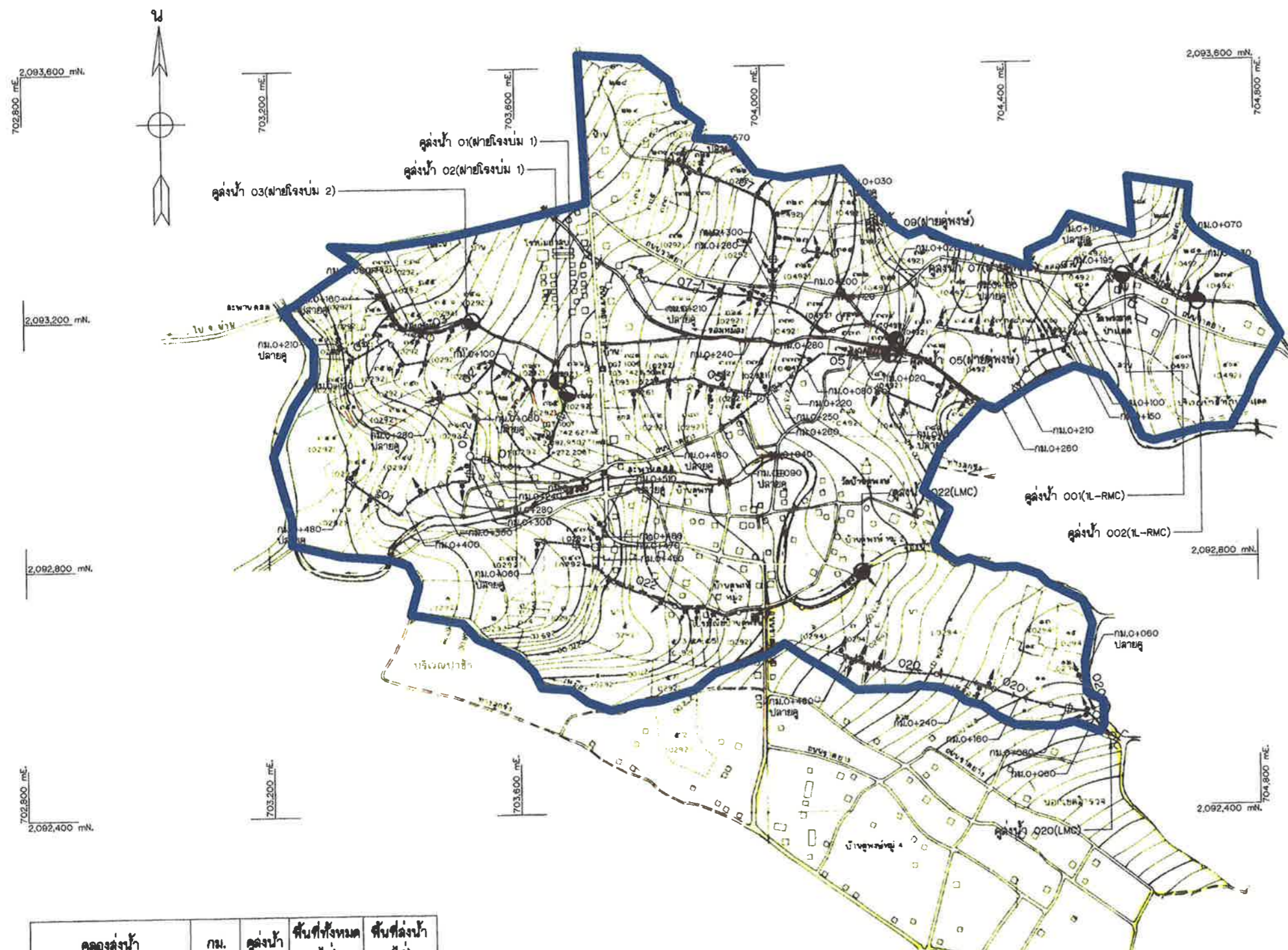
แปลน

ออกแบบ	เสนอ	แก้ไข	ตรวจสอบ	กศ.อ.บ.
เขียน	ผ่าน	เสนอ	ตรวจสอบ	กศ.อ.บ.
ตรวจ	อนุมัติ	อนุมัติ	อนุมัติ	กศ.อ.บ.

วันที่ 11 มี.ค. 58

208123

ครั้งที่	ตำแหน่ง	รายการแก้ไข	ผู้ร่าง	เสนอ	อนุมัติ



อาคาร	แบบ หมายเลข	จำนวน												
		สายส่ง		สายรับ		LMC		IL-RMC						
		05	07	09	01	02	03	020	022	001	002			
อาคารท่อปากคูย่อยแบบที่ 1	มฐ08-01-006	1	-	-	1	-	-	-	1	1	-	-	-	-
อาคารท่อปากคูย่อยแบบที่ 2	มฐ08-01-007	-	-	1	-	-	-	1	2	-	-	-	-	-
อาคารท่อปากคูย่อยแบบที่ 3	มฐ08-01-008	-	-	-	-	-	-	-	-	-	-	-	-	-
อาคารท่อปากคูย่อยแบบที่ 4	มฐ08-01-009	-	-	-	-	-	-	-	-	-	-	-	-	-
อาคารท่อน้ำแบบที่ 1	มฐ08-01-010	2	3	-	-	1	3	-	-	-	-	-	-	-
อาคารท่อน้ำแบบที่ 2	มฐ08-01-011	-	-	-	-	-	-	-	-	-	1	-	-	-
อาคารท่อลดถนนหน้าแบบที่ 1	มฐ08-01-012	-	-	-	-	-	-	-	-	-	-	-	-	-
อาคารท่อลดถนนหน้าแบบที่ 2	มฐ08-01-013	-	-	-	-	-	-	-	-	-	-	-	-	-
อาคารท่อลดถนนหน้าลดระดับ	มฐ08-01-015	1	-	-	-	-	-	1	-	-	-	-	-	-
อาคารน้ำตกหน้าแบบที่ 1	มฐ08-01-016	-	1	-	-	-	-	-	-	1	-	-	-	-
อาคารน้ำตกหน้าแบบที่ 2	มฐ08-01-017	-	-	-	-	-	-	-	-	-	-	-	-	-
อาคารเปลี่ยนลาดทางเข้า	มฐ08-01-018	1	2	-	2	-	-	1	1	3	1	-	-	-
อาคารเปลี่ยนลาดทางออก	มฐ08-01-019	-	-	-	1	-	-	-	-	-	1	-	-	-
อาคารท่อลดถนน	มฐ08-01-020	-	-	-	-	-	-	-	-	-	-	-	-	-
อาคารท่อลดทางหลวง	มฐ08-01-021	-	-	-	-	-	-	-	-	-	-	-	-	-
อาคารท่อลดทางข้าม	มฐ08-01-023	2	-	-	4	-	-	-	2	1	2	-	-	-
อาคารแผ่นหินทางข้าม	มฐ08-01-024	-	-	-	-	-	-	-	-	-	-	-	-	-
อาคารสะพานน้ำแบบที่ 1	มฐ08-01-025	-	1	-	-	-	-	-	-	-	-	-	-	-
อาคารสะพานน้ำแบบที่ 2	มฐ08-01-027	-	-	-	-	-	-	-	-	-	-	-	-	-
อาคารท่อน้ำเข้าแปลงในนา	มฐ08-01-030	3	9	2	2	8	9	3	9	4	2	-	-	-
อาคารท่อน้ำเข้าแปลงในนาลดระดับ	มฐ08-01-031	7	7	-	5	-	-	-	7	1	9	3	-	-
อาคารท่อน้ำเข้าแปลงในนาลดระดับ	มฐ08-01-032	-	-	-	-	-	-	-	-	-	-	-	-	-
อาคารท่อน้ำเข้าแปลงในนาลดถนน	มฐ08-01-033	-	-	-	-	-	-	-	-	-	-	-	-	-
อาคารท่อน้ำเข้าแปลงในนาลดถนนลดระดับ	มฐ08-01-034	-	-	-	-	-	-	-	-	-	-	-	-	-
อาคารระบายน้ำ	มฐ08-01-035	-	-	-	-	-	-	-	-	-	-	-	-	-
อาคารท่อระบายน้ำแบบที่ 1	มฐ08-01-036	-	-	-	-	-	-	-	-	-	-	-	-	-
อาคารท่อระบายน้ำแบบที่ 2	มฐ08-01-037	-	-	-	-	-	-	-	-	-	-	-	-	-
อาคารท่อระบายน้ำแบบที่ 3	มฐ08-01-038	-	-	-	-	-	-	-	-	-	-	-	-	-

คลองส่งน้ำ	กม.	จุดส่งน้ำ	พื้นที่ทั้งหมด (ไร่)	พื้นที่ส่งน้ำ (ไร่)
สายคูทรง	-	06	75	50
	-	07	80	65
	-	09	12	12
สายโรงบม 1	-	01	55	35
	-	02	25	24
สายโรงบม 2	-	03	43	40
LMC	-	020	270	70
	-	022	110	75
IL-RMC	-	001	140	80
	-	002	25	25
รวม			835	476

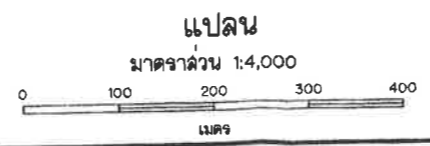
แผนผังการจัดระบบน้ำเพื่อเกษตรกรรมและที่ดิน  
งานจัดระบบน้ำโครงการอ่างเก็บน้ำน้ำพอง  
ตำบลพวง อำเภอสหัสขันธ์ จังหวัดกาฬ

เสนอ ผศ.ดร.จ. เห็นชอบ ผศ.ดร.จ. หัวหน้าสำนักงาน  
ผ่าน ผศ.จต. วันที่ 27 ธ.ค. 64 จัดรูปที่ดินกลาง

สัญลักษณ์  
— แนวเขตการจัดระบบน้ำเพื่อเกษตรกรรม แผนที่ 6/7

สารบัญแบบ

208110	208114
208119	208123
208128	208133



หมายเหตุ  
1. ผลสำรวจระดับดินและรายละเอียดต่างๆ ตามแนวศูนย์กลางส่งน้ำได้จาก  
โครงการปฏิบัติการส่งน้ำที่ 2

แบบประกอบ  
1. สัญลักษณ์และอักษรย่อ ..... แบบหมายเลข มฐ08-01-001  
2. หมายเหตุทั่วไป ..... แบบหมายเลข มฐ08-01-002  
3. รูปตัดตามยาวส่งน้ำ ..... แบบหมายเลข 208120-208132  
4. ตารางแสดงมิติและระดับต่างๆของอาคาร ..... แบบหมายเลข 208136

กรมชลประทาน  
โครงการอ่างเก็บน้ำน้ำพอง  
อ.สหัสขันธ์ จ.กาฬ

จุดส่งน้ำ 05,07,09(คูทรง),01,02(โรงบม),03(โรงบม2)  
จุดส่งน้ำ 020,022(LMC),จุดส่งน้ำ 001,002(IL-RMC)

แปลน

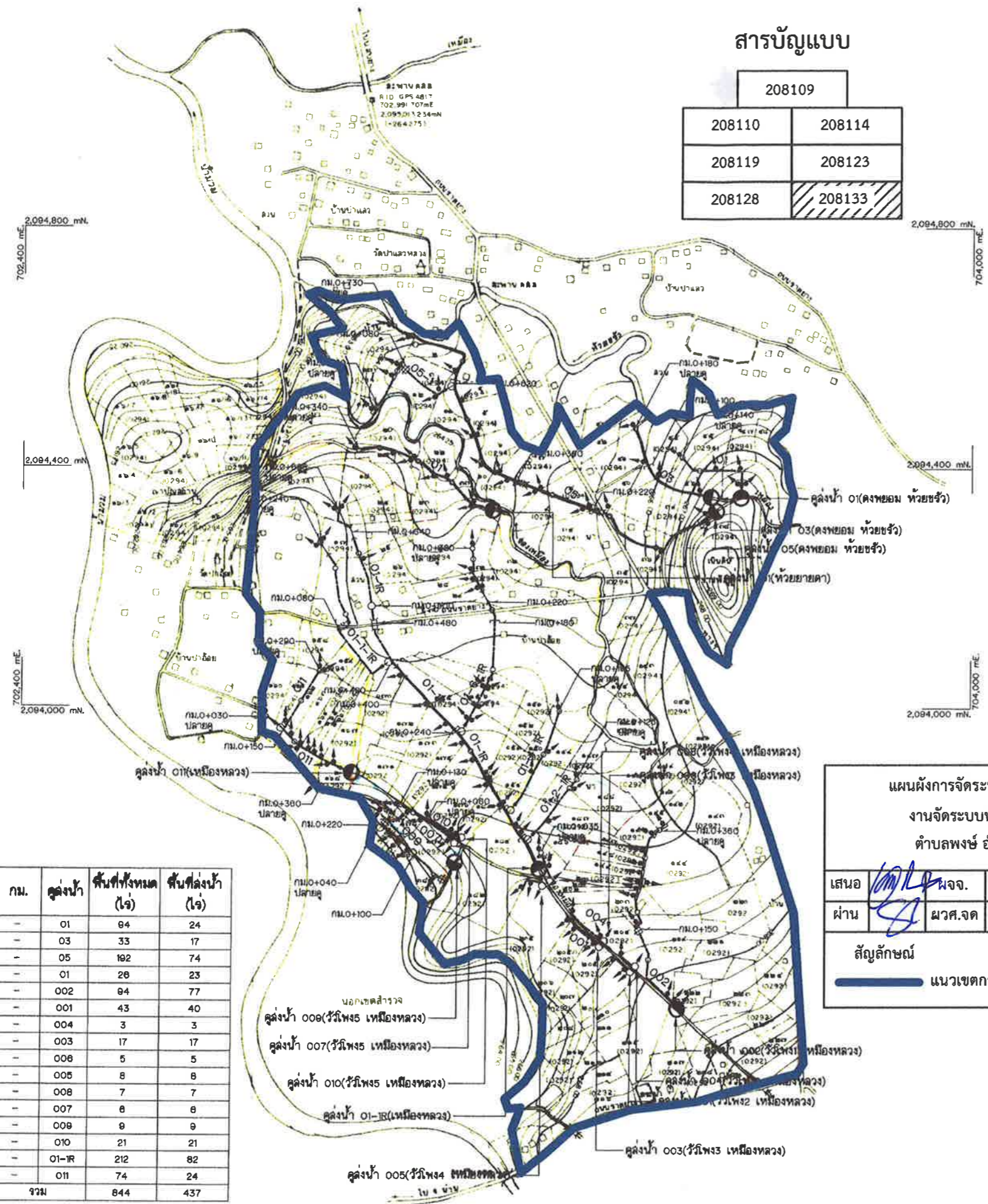
ออกแบบ	เขียน	ตรวจ	อนุมัติ	วันที่
.....	.....	.....	.....	.....

208128



สารบัญแบบ

208109	
208110	208114
208119	208123
208128	208133



อาคาร	แบบ หมายเลข	จำนวน																
		ต.พยอม ท้วยชวี		เมืองหลวง														
		01	03	05	01	001	002	003	004	005	006	007	008	009	010	011	01-IR	
อาคารหอพักชุดแบบที่ 1	มฐ06-01-006	-	-	-	-	-	-	-	-	-	-	-	-	-	-	-	-	4
อาคารหอพักชุดแบบที่ 2	มฐ06-01-007	-	-	-	1	-	1	1	1	1	1	1	1	1	1	1	1	-
อาคารหอพักชุดแบบที่ 3	มฐ06-01-008	-	-	-	-	-	-	-	-	-	-	-	-	-	-	-	-	-
อาคารหอพักชุดแบบที่ 4	มฐ06-01-009	-	-	-	-	-	-	-	-	-	-	-	-	-	-	-	-	-
อาคารที่พักแบบที่ 1	มฐ06-01-010	-	1	3	-	-	-	-	-	-	-	-	-	-	-	-	-	1
อาคารที่พักแบบที่ 2	มฐ06-01-011	-	-	1	-	-	-	-	-	-	-	-	-	-	-	-	-	5
อาคารหอพักคนงานแบบที่ 1	มฐ06-01-012	-	-	-	-	-	-	-	-	-	-	-	-	-	-	-	-	-
อาคารหอพักคนงานแบบที่ 2	มฐ06-01-013	-	-	-	-	-	-	-	-	-	-	-	-	-	-	-	-	-
อาคารหอพักคนงานอาคารระดับ	มฐ06-01-015	-	-	-	-	-	-	-	-	-	-	-	-	-	-	-	-	-
อาคารที่พักคนงานแบบที่ 1	มฐ06-01-016	-	-	-	-	-	-	-	-	-	-	-	-	-	-	-	-	-
อาคารที่พักคนงานแบบที่ 2	มฐ06-01-017	-	-	-	-	-	-	-	-	-	-	-	-	-	-	-	-	-
อาคารเปลี่ยนลาดทางเข้า	มฐ06-01-018	-	-	-	1	-	-	-	-	-	-	-	-	-	-	-	-	2
อาคารเปลี่ยนลาดทางออก	มฐ06-01-019	-	-	-	-	-	-	-	-	-	-	-	-	-	-	-	-	1
อาคารหอพักคนงาน	มฐ06-01-020	-	-	-	-	-	-	-	-	-	-	-	-	-	-	-	-	-
อาคารหอพักคนงาน	มฐ06-01-021	-	-	-	-	-	-	-	-	-	-	-	-	-	-	-	-	-
อาคารหอพักคนงาน	มฐ06-01-023	-	-	-	-	-	-	-	-	-	-	-	-	-	-	-	-	3
อาคารแผนผังนันทนาการ	มฐ06-01-024	-	-	-	-	-	-	-	-	-	-	-	-	-	-	-	-	-
อาคารสะพานแบบที่ 1	มฐ06-01-025	-	-	-	-	-	-	-	-	-	-	-	-	-	-	-	-	-
อาคารสะพานแบบที่ 2	มฐ06-01-027	-	-	-	-	-	-	-	-	-	-	-	-	-	-	-	-	-
อาคารหอรับน้ำข้ามแปลงไรนา	มฐ06-01-030	5	4	19	8	3	2	3	2	2	2	2	4	1	3	3	12	34
อาคารหอรับน้ำข้ามแปลงไรนาในลาดชัน	มฐ06-01-031	-	-	3	-	-	10	-	-	-	-	-	-	-	-	-	-	3
อาคารหอรับน้ำข้ามแปลงไรนาอาคารระดับ	มฐ06-01-032	-	-	-	-	-	-	-	-	-	-	-	-	-	-	-	-	-
อาคารหอรับน้ำข้ามแปลงไรนาอาคารคนระดับ	มฐ06-01-033	-	-	-	-	-	-	-	-	-	-	-	-	-	-	-	-	-
อาคารหอรับน้ำข้ามแปลงไรนาอาคารคนระดับ	มฐ06-01-034	-	-	-	-	-	-	-	-	-	-	-	-	-	-	-	-	-
อาคารระบายน้ำ	มฐ06-01-035	-	-	-	-	-	-	-	-	-	-	-	-	-	-	-	-	-
อาคารระบายน้ำแบบที่ 1	มฐ06-01-036	-	-	-	-	-	-	-	-	-	-	-	-	-	-	-	-	-
อาคารระบายน้ำแบบที่ 2	มฐ06-01-037	-	-	-	-	-	-	-	-	-	-	-	-	-	-	-	-	-
อาคารระบายน้ำแบบที่ 3	มฐ06-01-038	-	-	-	-	-	-	-	-	-	-	-	-	-	-	-	-	-

คลองส่งน้ำ	กม.	คู่งน้ำ	พื้นที่ทั้งหมด (ไร่)	พื้นที่ส่งน้ำ (ไร่)
ต.พยอม ท้วยชวี	-	01	64	24
	-	03	33	17
	-	05	162	74
ท้วยยายดา	-	01	26	23
เมืองหลวง (วิเวียง1)	-	002	64	77
เมืองหลวง (วิเวียง2)	-	001	43	40
	-	004	3	3
เมืองหลวง (วิเวียง3)	-	003	17	17
เมืองหลวง (วิเวียง4)	-	005	5	5
เมืองหลวง (วิเวียง4)	-	008	7	7
เมืองหลวง (วิเวียง5)	-	007	6	6
	-	009	9	9
	-	010	21	21
เมืองหลวง	-	01-IR	212	82
	-	011	74	24
รวม			844	437

แผนผังการจัดระบบน้ำเพื่อเกษตรกรรมและที่ดิน  
งานจัดระบบน้ำโครงการอ่างเก็บน้ำน้ำพอง  
ตำบลพงษ์ อำเภอสันติสุข จังหวัดน่าน

เสนอ *[Signature]* พจ. เห็นชอบ *[Signature]* หัวหน้าสำนักงาน  
ผ่าน *[Signature]* ผวศ.จต วันที่ 27 กค 67 จัดรูปที่ดินกลาง

สัญลักษณ์  
— แนวเขตการจัดระบบน้ำเพื่อเกษตรกรรม แผนที่ 7/7

หมายเหตุ  
1. ผลสำรวจระดับดินเดิมและรายละเอียดต่างๆ ตามแนวลูกข่ายคู่งน้ำได้จาก  
โครงการปฏิบัติการคันคู่งน้ำที่ 2

แบบประกอบ  
1. สัญลักษณ์และลักษณะ ..... แบบหมายเลข มฐ06-01-001  
2. หมายเหตุทั่วไป ..... แบบหมายเลข มฐ06-01-002  
3. รูปตัดตามยาวคู่งน้ำ ..... แบบหมายเลข 208134-208137

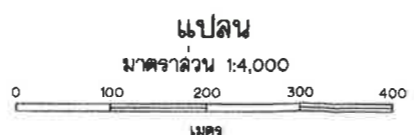
กรมชลประทาน  
โครงการอ่างเก็บน้ำน้ำพอง  
อ.สันติสุข จ.น่าน  
คู่งน้ำ 001,002,003,004,005,006,007,008,009,  
010,011,01-IR(เมืองหลวง)  
คู่งน้ำ 01,03,05(เมืองต.พยอม),01(เมืองท้วยยายดา)

แปลน

ออกแบบ	<i>[Signature]</i>	เสนอ	<i>[Signature]</i>	กต.อบ.
เขียน	<i>[Signature]</i>	ผ่าน	<i>[Signature]</i>	กต.อบ.
สถา	<i>[Signature]</i>	เห็นชอบ	<i>[Signature]</i>	กต.อบ.
ตรวจ	<i>[Signature]</i>	อนุมัติ	<i>[Signature]</i>	อชช.

สำนักงานชลประทานและปฏิบัติการ กรมชลประทาน  
กลุ่มงานออกแบบและปฏิบัติการ 1 วันที่

208133



ครั้งที่	ตำแหน่ง	รายการแก้ไข	วันที่	ตรวจ	ผ่าน	อนุมัติ
				เสนอ	เห็นชอบ	อนุมัติ