



ประกาศคณะกรรมการจัดรูปที่ดินกลาง  
เรื่อง กำหนดให้ท้องที่ตำบลกระสัง และตำบลสองชั้น อำเภอกระสัง จังหวัดบุรีรัมย์  
เป็นเขตโครงการจัดรูปที่ดิน  
พ.ศ. ๒๕๖๖

ด้วยคณะกรรมการจัดรูปที่ดินกลาง ในการประชุม ครั้งที่ ๑/๒๕๖๖ เมื่อวันที่ ๑๒ มกราคม ๒๕๖๖ มีมติเห็นชอบประกาศให้ท้องที่ตำบลกระสัง และตำบลสองชั้น อำเภอกระสัง จังหวัดบุรีรัมย์ เป็นเขตโครงการจัดรูปที่ดิน ซึ่งคณะกรรมการจัดรูปที่ดินจังหวัดบุรีรัมย์ ในการประชุม ครั้งที่ ๑/๒๕๖๔ เมื่อวันที่ ๘ กันยายน ๒๕๖๔ เห็นชอบแผนผังโครงการจัดรูปที่ดินในท้องที่ดังกล่าวแล้ว

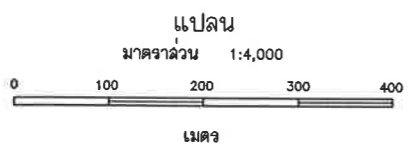
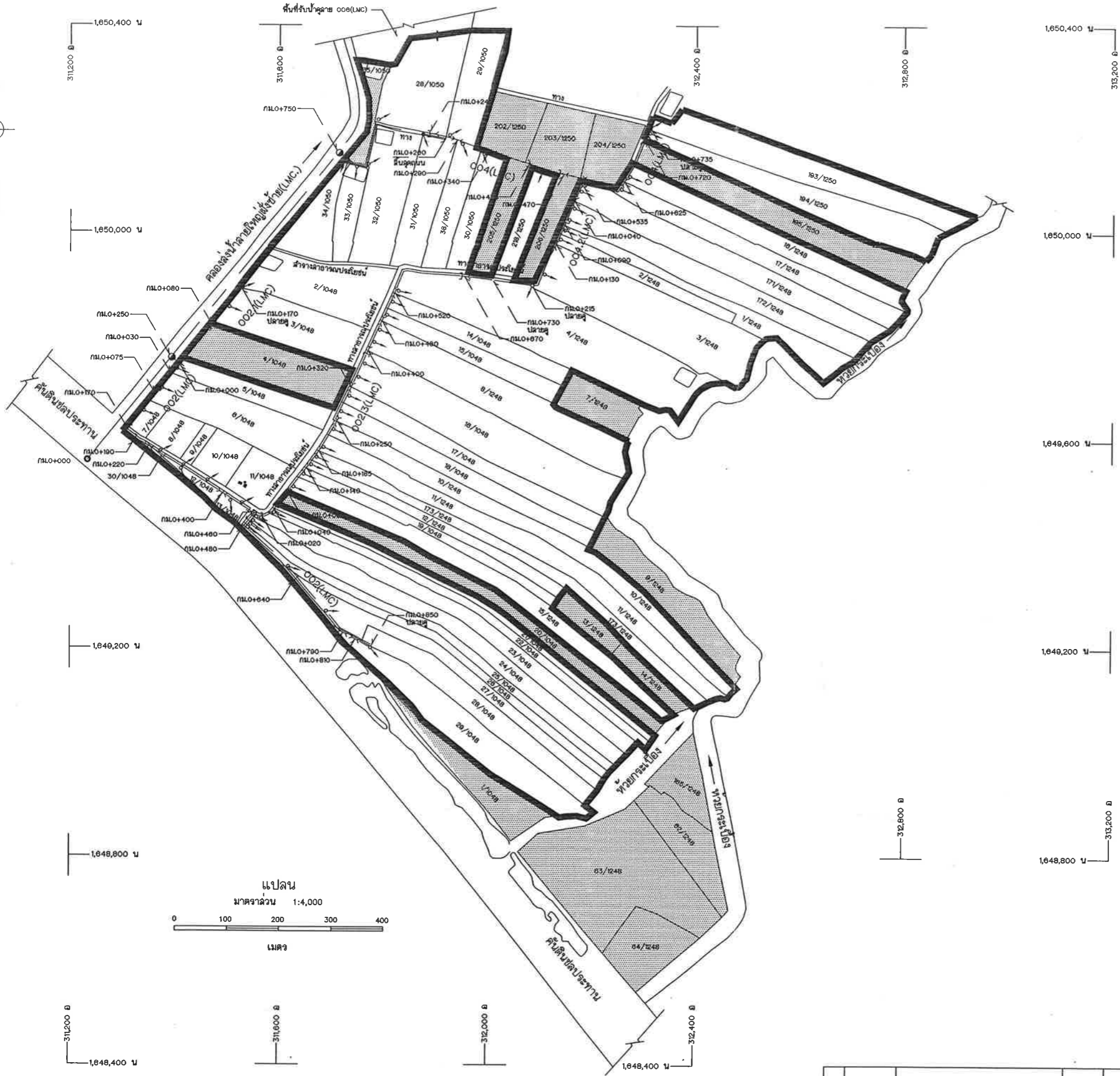
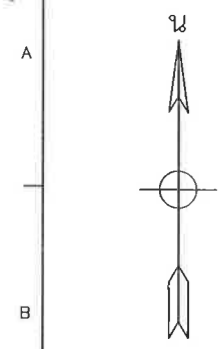
อาศัยอำนาจตามความในมาตรา ๓๙ แห่งพระราชบัญญัติจัดรูปที่ดินเพื่อเกษตรกรรม พ.ศ. ๒๕๕๘ คณะกรรมการจัดรูปที่ดินกลางจึงออกประกาศไว้ดังนี้

ให้พื้นที่ในเขตท้องที่ตำบลกระสัง และตำบลสองชั้น อำเภอกระสัง จังหวัดบุรีรัมย์ ภายในแนวเขตตามแผนผังโครงการจัดรูปที่ดินท้ายประกาศนี้ เป็นเขตโครงการจัดรูปที่ดิน

ประกาศ ณ วันที่ ๑๐ พฤษภาคม พ.ศ. ๒๕๖๖

(นายเฉลิมชัย ศรีอ่อน)

รัฐมนตรีว่าการกระทรวงเกษตรและสหกรณ์  
ประธานกรรมการจัดรูปที่ดินกลาง



**สัญลักษณ์**

	ถนน
	คูส่งน้ำ
	คูระบายน้ำ
	เขตแปลงกรรมสิทธิ์ที่ดิน
	ท่อลอดและทางข้าม
81/4012	หมายเลขแปลง
	อาคารบังคับน้ำปากคู (F.T.O.)
	อาคารแบ่งน้ำ (DIVISION BOX)
	อาคารท่อลอดคดน้ำ (CHECK CULVERT)
	อาคารน้ำตกคดน้ำ (CHECK-DROP STRUCTURE)
	อาคารปากคูแยก (DITCH INLET)
	อาคารท่อส่งน้ำเข้าแปลงนา (FARM INLET)
	อาคารท่อลอดระบายน้ำ (DRAIN CULVERT)
	ท่อลอดและทางข้าม
	พื้นที่ไม้จัดรูปที่ดิน

**แผนผังโครงการจัดรูปที่ดิน**  
**ในพื้นที่อ่างเก็บน้ำห้วยลาวาย**  
**ตำบลกระสัง ตำบลคลองขื่น อำเภอกระสัง จังหวัดบุรีรัมย์**

คณะกรรมการจัดรูปที่ดินจังหวัด	คณะกรรมการจัดรูปที่ดินกลาง
เห็นชอบในการประชุมครั้งที่ 1/2564	เห็นชอบในการประชุมครั้งที่ 1/2566
เมื่อวันที่ 8/ก.ย./2564	เมื่อวันที่ 12/ม.ค./2566

สัญลักษณ์: เขตโครงการจัดรูปที่ดิน แผ่นที่ 1/5

- หมายเหตุ**
- ระดับ (จ.ท.ก.) และมิติต่างๆ กำหนดไว้เป็นเมตร ระยะทางเป็นไมล์เมตร นอกจากแสดงไว้เป็นอย่างอื่น
  - แก้ไขแบบตามเรื่องที่ กษ0308.20/บจ.จ(จ)/2557/017 ลว. 17 มิถุนายน 2557 จากโครงการจัดรูปที่ดินจังหวัดบุรีรัมย์ อ.กระสัง จ.บุรีรัมย์

- แบบประกอบ**
- หมายเหตුව่าไป, สัญลักษณ์และอักษรย่อ แบบหมายเลข MKRB.-16-001
  - เขตแปลงกรรมสิทธิ์ก่อนจัดรูปที่ดิน แบบหมายเลข 245425/1
  - เขตแปลงกรรมสิทธิ์หลังจัดรูปที่ดิน แบบหมายเลข 245427/1
  - รูปตัดตามยาวคูส่งน้ำ แบบหมายเลข 245428/1 ถึง 245429/1
  - รายละเอียดของอาคารประกอบต่างๆ แบบหมายเลข 245431/1

**สัญลักษณ์**

พื้นที่ไม้ดำเนินการจัดรูปที่ดิน

**แบบแปลนนี้ใช้แทนแบบหมายเลข 245426**

กรมชลประทาน  
**โครงการจัดรูปที่ดินจังหวัดบุรีรัมย์**  
**ตำบลกระสัง อำเภอกระสัง จังหวัดบุรีรัมย์**  
**พื้นที่บริเวณคลองส่งน้ำลายใหญ่ส่งท้าย(L.M.C.)**  
 KM.0+000-KM.0+750  
 แนวคูส่งน้ำ, คูระบายน้ำ, ถนนและที่ตั้งอาคารประกอบ

ออกแบบ		เสนอ		ท.ค.อ.บ.
เขียน		ผ่าน		ท.ค.อ.บ.
ตรวจ		เห็นชอบ		ท.ค.อ.บ.
ตรวจ		อนุมัติ		ท.ค.อ.บ.

สำนักงานชลประทานและสถานีวิทยุ กรมชลประทาน  
 กรุงเทพมหานคร  
 วันที่ 27 ก.ย. 2566  
**245426/1**

ครั้งที่	ตำแหน่ง	รายการแก้ไข	วันที่	ตรวจ	ผ่าน	อนุมัติ
				เลข	เห็นชอบ	



**สัญลักษณ์**

- ถนน
- คลองน้ำ
- ระบายน้ำ
- เขตแปลงกรรมสิทธิ์ที่ดิน
- ท่อลอดและทางข้าม
- 81/4012 หมายถึงแปลง
- อาคารบังน้ำปากคู (F.T.O.)
- ☒ อาคารแบ่งน้ำ (DIVISION BOX)
- อาคารท่อลอดคตน้ำ (CHECK CULVERT)
- ≡ อาคารน้ำตกคตน้ำ (CHECK-DROP STRUCTURE)
- อาคารปากคูแยก (DITCH INLET)
- อาคารท่อส่งน้ำเข้าแปลงนา (FARM INLET)
- อาคารท่อลอดระบายน้ำ (DRAIN CULVERT)
- ท่อลอดและทางข้าม
- ▨ ที่ดินที่ไม่ได้รูปที่ดิน

**แผนผังโครงการจัดรูปที่ดิน**  
**ในพื้นที่อ่างเก็บน้ำห้วยลาวาย**  
**ตำบลกระสัง ตำบลล่องชัน อำเภอกระสัง จังหวัดบุรีรัมย์**

คณะกรรมการจัดรูปที่ดินจังหวัดบุรีรัมย์ | คณะกรรมการจัดรูปที่ดินกลาง  
 เห็นชอบในการประชุมครั้งที่ 1/2564 เมื่อวันที่ 8/ก.ย./2564 | เห็นชอบในการประชุมครั้งที่ 1/2566 เมื่อวันที่ 12/ม.ค./2566

สัญลักษณ์ เขตโครงการจัดรูปที่ดิน แผนที่ 2/5

**หมายเหตุ**

- ระดับ (จ.ท.) และมีค่างา กำหนดไว้เป็นเมตร ระยะทางเป็นกิโลเมตร นอกจากแสดงไว้เป็นอย่างอื่น
- แก้ไขแบบตามเรื่อง กษ0308.20/บร.(จ)/2557/017 ลว. 17 มิถุนายน 2557 จากโครงการจัดรูปที่ดินจังหวัดบุรีรัมย์ อ.กระสัง จ.บุรีรัมย์

- แบบประกอบ**
- หมายเหตุทั่วไป, สัญลักษณ์และอักษรย่อ \_\_\_\_\_ แบบหมายเลข MKRB-16-001
  - เขตแปลงกรรมสิทธิ์ก่อนจัดรูปที่ดิน \_\_\_\_\_ แบบหมายเลข 245433/1
  - เขตแปลงกรรมสิทธิ์หลังจัดรูปที่ดิน \_\_\_\_\_ แบบหมายเลข 245435/1
  - รูปตัดตามยาวคลองน้ำ \_\_\_\_\_ แบบหมายเลข 245436/1 ถึง 245439/1
  - รายละเอียดของอาคารประกอบต่างๆ \_\_\_\_\_ แบบหมายเลข 245444/1

**สัญลักษณ์**

- ▨ ที่ดินที่ไม่ได้ดำเนินการจัดรูปที่ดิน



ครั้งที่	ตำแหน่ง	รายงานแก้ไข	วันที่	ตรวจ เสนอ	ผ่าน เห็นชอบ	อนุมัติ	27/ก.ย./2567	วันที่	245434/1
----------	---------	-------------	--------	--------------	-----------------	---------	--------------	--------	----------

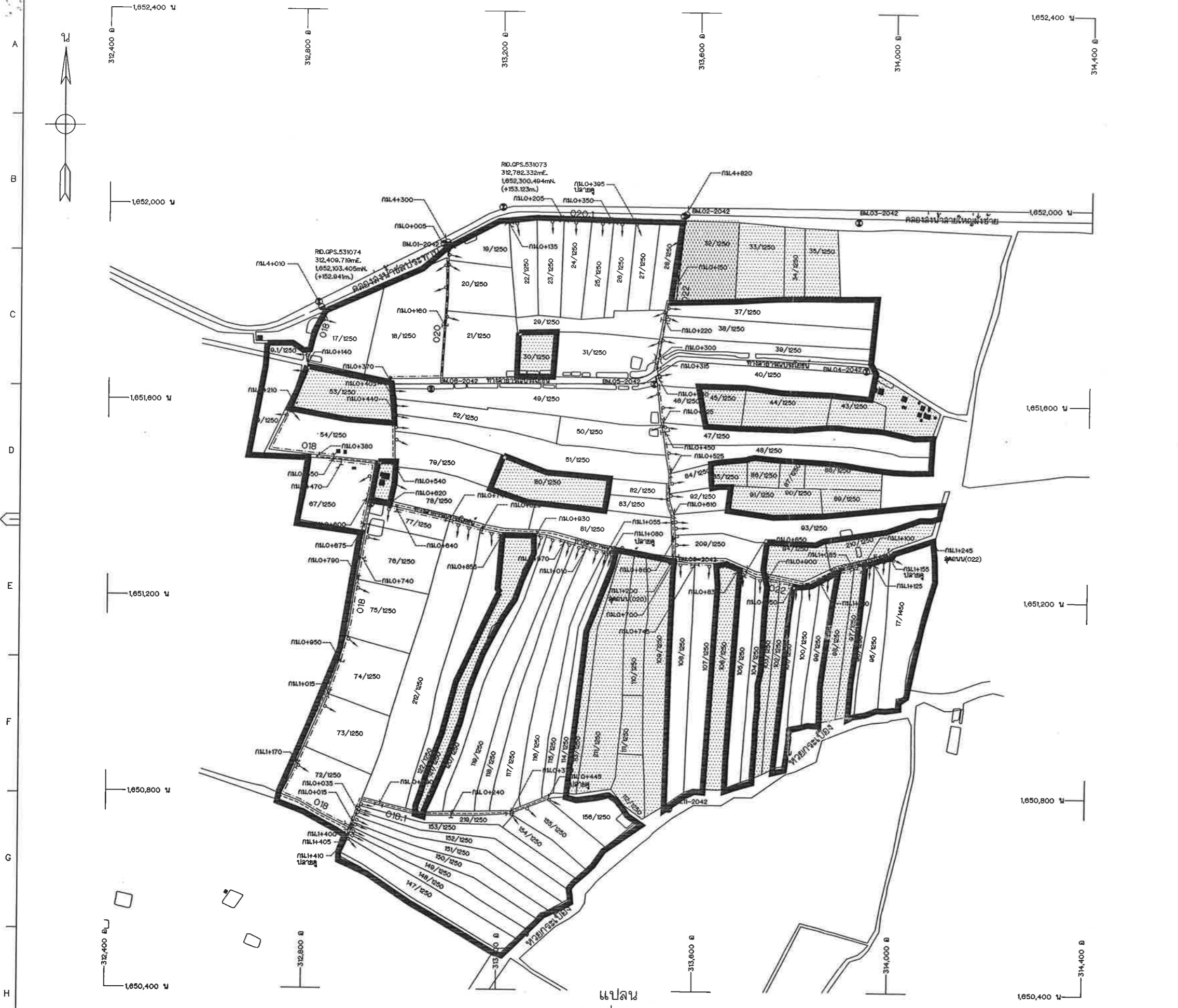
**แบบแผนนี้ใช้แทนแบบหมายเลข 245434**

กรมชลประทาน  
**โครงการจัดรูปที่ดินจังหวัดบุรีรัมย์**  
 ตำบลกระสัง อำเภอกระสัง จังหวัดบุรีรัมย์  
**พื้นที่บริเวณคลองส่งน้ำลายใหญ่ฝั่งซ้าย(L.M.C.)**  
 KM.1+000-KM.4+000  
 แนวคูส่งน้ำ, ระบายน้ำ, ถนนและที่ตั้งอาคารประกอบ

ออกแบบ	วิเศษ วัฒน	เสนอ	วิเศษ วัฒน	ทศ.อ.บ.
เขียน	วิเศษ วัฒน	ผ่าน	วิเศษ วัฒน	ทศ.อ.บ.
ตรวจ	วิเศษ วัฒน	เห็นชอบ	วิเศษ วัฒน	ทศ.อ.บ.
ตรวจ	วิเศษ วัฒน	อนุมัติ	วิเศษ วัฒน	ทศ.อ.บ.

ดำเนินการออกแบบบริเวณแปลงที่ดิน 27/ก.ย./2567  
 อนุมัติแบบแปลนจัดรูปที่ดิน 6





**สัญลักษณ์**

	ถนน
	คูคลองน้ำ
	คูระบายน้ำ
	เขตแปลงกรรมสิทธิ์ที่ดิน
	ท่อลอดและทางข้าม
	81/4012 หมายเลขแปลง
	อาคารบึงน้ำปากคู (F.T.O.)
	อาคารแบ่งน้ำ (DIVISION BOX)
	อาคารท่อลอดคัตน้ำ (CHECK CULVERT)
	อาคารน้ำตกคัตน้ำ (CHECK-DROP STRUCTURE)
	อาคารปากคูแยก (DITCH INLET)
	อาคารท่อส่งน้ำเข้าแปลงนา (FARM INLET)
	อาคารท่อลอดระบายน้ำ (DRAIN CULVERT)
	ท่อลอดและทางข้าม
	พื้นที่ไม่จัดรูปที่ดิน

**แผนผังโครงการจัดรูปที่ดิน**  
**ในพื้นที่อ่างเก็บน้ำห้วยลว้าย**  
**ตำบลกระสัง ตำบลลองชั้น อำเภอกระสัง จังหวัดบุรีรัมย์**

คณะกรรมการจัดรูปที่ดินจังหวัด	คณะกรรมการจัดรูปที่ดินกลาง
เห็นชอบในการประชุมครั้งที่ 1/2564 เมื่อวันที่ 8/ก.ย./2564	ให้ประกาศเขตในการประชุมครั้งที่ 1/2566 เมื่อวันที่ 12/ม.ค./2566

สัญลักษณ์: เขตโครงการจัดรูปที่ดิน แผ่นที่ 3/5

- หมายเหตุ**
- ระดับ (ร.ท.) และมิติต่างๆ กำหนดให้เป็นเมตร ระยะทางเป็นกิโลเมตร นอกจากนั้นแสดงไว้เป็นอย่างอื่น
  - ผลสำรวจระดับดินเดิมและรายละเอียดต่างๆตามแนวคูคลองน้ำได้จากสำนักงานจัดรูปที่ดินจังหวัดบุรีรัมย์ ตามหนังสือเลขที่ กษ0308.20/บจ.จ(จ)/2558/013 ลงวันที่ 18 มีนาคม 2558

- แบบประกอบ**
- หมายเหตุทั่วไปสัญลักษณ์และอื่นๆ ขอบ ..... แบบหมายเลข MKR8-18-001
  - เขตแปลงกรรมสิทธิ์ก่อนจัดรูปที่ดิน ..... แบบหมายเลข 248267/1
  - เขตแปลงกรรมสิทธิ์หลังจัดรูปที่ดิน ..... แบบหมายเลข 248268/1
  - รูปตัดตามยาวคูคลองน้ำ ..... แบบหมายเลข 248270/1 - 248272/1
  - รายละเอียดของอาคารประกอบต่างๆ ..... แบบหมายเลข 248278/1 - 248280/1

สัญลักษณ์ พื้นที่ที่ไม่ดำเนินการจัดรูปที่ดิน



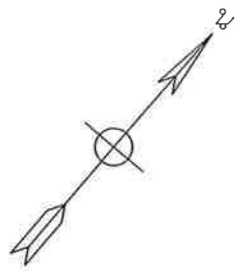
**แบบแปลนนี้ใช้แทนแบบหมายเลข 248268**

กรมชลประทาน  
**โครงการจัดรูปที่ดินจังหวัดบุรีรัมย์**  
**ตำบลกระสัง อำเภอกระสัง จังหวัดบุรีรัมย์**  
**พื้นที่คลองส่งน้ำลว้ายใหญ่ฝั่งซ้าย**  
 กม.4+010 - กม.4+820  
 แนวคูคลองน้ำ, คูระบายน้ำ, ถนนและที่ตั้งอาคารประกอบ

ออกแบบ	วิเศษ วัฒนศิริ	เลขที่	.....	ภาค	.....
เขียน	วิเศษ วัฒนศิริ	งาน	.....	ตรวจ	.....
สอบ	วิเศษ วัฒนศิริ	เห็นชอบ	.....	ตรวจ	.....
ตรวจ	.....	อนุมัติ	.....	ตรวจ	.....

248268/1

ครั้งที่	ตำแหน่ง	รายการแก้ไข	วันที่	ตรวจ เลขที่	งาน เห็นชอบ	อนุมัติ



RID.DGT.530874  
312,210.337mE.  
1,648,466.044mN.  
(+157,295m.)

RID.DGT.530873  
312,317.620mE.  
1,648,369.489mN.  
(+157,286m.)

**สัญลักษณ์**

- ถนน
- (C) — คลองน้ำ
- D.2 — คูระบายน้ำ
- เขตแปลงกรรมสิทธิ์ที่ดิน
- ท่อลอดและทางข้าม
- 81/4012 — หมายเลขแปลง
- อาคารบึงน้ำปากคู (F.T.O.)
- ☒ อาคารแบ่งน้ำ (DIVISION BOX)
- ☒ อาคารท่อลอดน้ำ (CHECK CULVERT)
- ± อาคารน้ำตกอัตโนมัติ (CHECK-DROP STRUCTURE)
- ☒ อาคารปากคูแยก (DITCH INLET)
- ☒ อาคารท่อลงน้ำเข้าแปลงนา (FARM INLET)
- ☒ อาคารท่อลอดระบายน้ำ (DRAIN CULVERT)
- ☒ ท่อลอดและทางข้าม
- ☒ พื้นที่ไม้จัดรูปที่ดิน

**หมายเหตุ**

- ระดับ (จ.ท.) และมีค้ำวาง กำหนดให้เป็นเมตร ระยะทางเป็นกิโลเมตร นอกจากแสดงไว้เป็นอย่างอื่น
- ผลสำรวจระดับดินเดิมและรายละเอียดต่างตามแนวศูนย์กลางคูลงน้ำและคูระบายน้ำ ได้จากสำนักงานจัดรูปที่ดินกลาง เมื่อวันที่ 7 พฤษภาคม 2558

**แบบประกอบ**

- GENERAL NOTES AND LEGEND FOR ON-FARM WORKS \_\_\_\_\_ แบบหมายเลข MKRB.-16-001
- เขตแปลงกรรมสิทธิ์ก่อนจัดรูปที่ดิน \_\_\_\_\_ แบบหมายเลข 259797
- เขตแปลงกรรมสิทธิ์หลังจัดรูปที่ดิน \_\_\_\_\_ แบบหมายเลข 259799
- รูปตัดตามยาวคูลงน้ำ \_\_\_\_\_ แบบหมายเลข 259800 ถึง 259802
- รูปตัดตามยาวคูระบายน้ำ \_\_\_\_\_ แบบหมายเลข 259803 และ 259804
- รายละเอียดของอาคารประกอบต่างๆ \_\_\_\_\_ แบบหมายเลข 259805 ??? 259806

**สัญลักษณ์**

- ☒ พื้นที่ไม้ดำเนินการจัดรูปที่ดิน

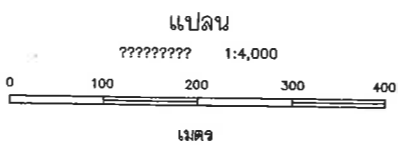
**แผนผังโครงการจัดรูปที่ดิน**  
**ในพื้นที่อ่างเก็บน้ำห้วยลาว**  
**ตำบลกระดังง์ ตำบลลองชัน อำเภอกระดังง์ จังหวัดบุรีรัมย์**

คณะกรรมการจัดรูปที่ดินจังหวัด	คณะกรรมการจัดรูปที่ดินกลาง
เห็นชอบในการประชุมครั้งที่ 1/2564	ให้ประกาศเขตในการประชุมครั้งที่ 1/2566
เมื่อวันที่ 8/ก.ม./2564	เมื่อวันที่ 12/ม.ค./2566

**สัญลักษณ์**

- ☒ เขตโครงการจัดรูปที่ดิน

แผ่นที่ 4/5



แบบแปลนนี้ใช้แทนแบบหมายเลข 259798

กรมชลประทาน

**โครงการจัดรูปที่ดินจังหวัดบุรีรัมย์**

อำเภอกระดังง์ จังหวัดบุรีรัมย์

พื้นที่บริเวณคลองลงน้ำลาย RMC (กม.0+280)

พื้นที่บริเวณคลองลงน้ำลาย IL-RMC (กม.0+000 ถึง กม.1+830)

แนวคูลงน้ำ คูระบายน้ำ ถนนและที่ตั้งอาคารประกอบ

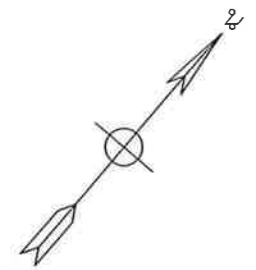
ออกแบบ	สรุ	ลง	ปจ.ปจ.	จ.จ.จ.
เขียน	สรุ	ลง	ปจ.ปจ.	จ.จ.จ.
ตรวจ	สรุ	ลง	ปจ.ปจ.	จ.จ.จ.
สำรวจ	สรุ	ลง	ปจ.ปจ.	จ.จ.จ.

สำเนาแบบแปลนโครงการและสถาปัตยกรรม 14.11.58.50  
 ทำจากแบบแปลนฉบับเดิมและจัดรูปที่ดินที่ 4

**259798/1**

ครั้งที่	ตำแหน่ง	รายการแก้ไข	วันที่	ตรวจ	งาน	อนุมัติ
				เลข	เห็นชอบ	อนุมัติ





แผนผังโครงการจัดรูปที่ดิน  
ในพื้นที่อ่างเก็บน้ำห้วยหลวง  
ตำบลกระดังง์ ตำบลล่องชัน อำเภอกระดังง์ จังหวัดบุรีรัมย์

คณะกรรมการจัดรูปที่ดินจังหวัด	คณะกรรมการจัดรูปที่ดินกลาง
เห็นชอบในการประชุมครั้งที่ 1/2564 เมื่อวันที่ 8/ก.ย./2564	ให้ประกาศเขตในการประชุมครั้งที่ 1/2566 เมื่อวันที่ 12/ม.ค./2566

สัญลักษณ์

เขตโครงการจัดรูปที่ดิน

แผ่นที่ 5/5

สัญลักษณ์

	ถนน
	คูส่งน้ำ
	คูระบายน้ำ
	เขตแปลงกรรมสิทธิ์ที่ดิน
	ท่อลอดและทางข้าม
	หมายเลขแปลง
	อาคารบึงน้ำปากคู (F.T.O.)
	อาคารแบ่งน้ำ (DIVISION BOX)
	อาคารท่อลอดคู้คู้น้ำ (CHECK CULVERT)
	อาคารน้ำคู้คู้คู้น้ำ (CHECK-DROP STRUCTURE)
	อาคารปากคูแยก (DITCH INLET)
	อาคารท่อส่งน้ำเข้าแปลงนา (FARM INLET) เมตร
	อาคารท่อลอดระบายน้ำ (DRAIN CULVERT)
	ท่อลอดและทางข้าม
	พื้นที่ไม่จัดรูปที่ดิน

หมายเหตุ

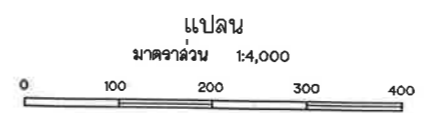
- ระดับ (ร.ท.ก.) และชนิดต่างๆ กำหนดไว้เป็นเมตร ระยะทางเป็นกิโลเมตร นอกจากแสดงไว้เป็นอย่างอื่น
- ผลสำรวจระดับดินและรายละเอียดต่างๆตามแนวศูนย์กลางคูส่งน้ำ และคูระบายน้ำ ได้จากสำนักงานจัดรูปที่ดินกลาง เมื่อวันที่ 7 พฤษภาคม 2558

แบบประกอบ

- GENERAL NOTES AND LEGEND FOR ON-FARM WORKS \_\_\_\_\_ แบบหมายเลข MKRB.-16-001
- เขตแปลงกรรมสิทธิ์ก่อนจัดรูปที่ดิน \_\_\_\_\_ แบบหมายเลข 259781
- เขตแปลงกรรมสิทธิ์หลังจัดรูปที่ดิน \_\_\_\_\_ แบบหมายเลข 259783
- รูปตัดตามยาวคูส่งน้ำ \_\_\_\_\_ แบบหมายเลข 259784 ถึง 259788
- รูปตัดตามยาวคูระบายน้ำ \_\_\_\_\_ แบบหมายเลข 259789 ถึง 259793
- รายละเอียดของอาคารประกอบต่างๆ \_\_\_\_\_ แบบหมายเลข 259794 ถึง 259798

สัญลักษณ์

พื้นที่ที่ไม่ดำเนินการจัดรูปที่ดิน



แบบแผนผังใช้แทนแบบหมายเลข 259782

กรมชลประทาน

โครงการจัดรูปที่ดินจังหวัดบุรีรัมย์

อำเภอกระดังง์ จังหวัดบุรีรัมย์

พื้นที่บริเวณคลองส่งน้ำสาย RMC (กม.0+000 ถึง 14+000)  
พื้นที่บริเวณคลองส่งน้ำสาย 1L-RMC (กม.0+000 ถึง กม.1+830)  
พื้นที่บริเวณคลองส่งน้ำสาย 2L-RMC (กม.0+000 ถึง กม.1+350)  
แนวคูส่งน้ำ คูระบายน้ำ ถนนและที่ตั้งอาคารประกอบ

ออกแบบ	เขียน	คำนวณ	แก้ไข	ตรวจ
สถาปนิก	สถาปนิก	สถาปนิก	สถาปนิก	สถาปนิก
สถาปนิก	สถาปนิก	สถาปนิก	สถาปนิก	สถาปนิก

วันที่ 12/11/60

259782/1

ครั้งที่	ตำแหน่ง	รายการแก้ไข	วันที่	ตรวจ	คำนวณ	อนุมัติ

บัญชีรายชื่อเจ้าของที่ดินแนบท้ายประกาศคณะกรรมการจัดรูปที่ดินกลาง  
เรื่อง กำหนดให้ท้องที่ตำบลกระสัง และตำบลสองชั้น อำเภอกระสัง จังหวัดบุรีรัมย์  
เป็นเขตโครงการจัดรูปที่ดิน พ.ศ. ๒๕๖๖

๑. ส่วนที่ ๑ ลำดับที่ ๑ - ๙๘
๒. ส่วนที่ ๒ ลำดับที่ ๑ - ๗๔
๓. ส่วนที่ ๓ ลำดับที่ ๑ - ๑๒๓

บัญชีรายชื่อเจ้าของที่ดินแนบท้ายประกาศคณะกรรมการจัดรูปที่ดินกลาง  
เรื่อง กำหนดให้ท้องที่ตำบลกระสัง และตำบลสองชั้น อำเภอกระสัง จังหวัดบุรีรัมย์  
เป็นเขตโครงการจัดรูปที่ดิน พ.ศ. ๒๕๖๖

(ส่วนที่ ๑) ลำดับที่ ๑ - ๙๘



บัญชีรายชื่อเจ้าของที่ดินแนบท้ายประกาศคณะกรรมการจัดรูปที่ดินกลาง

เรื่อง กำหนดให้ท้องที่ตำบลกระสัง และตำบลสองชั้น อำเภอกระสัง จังหวัดบุรีรัมย์ เป็นเขตโครงการจัดรูปที่ดิน พ.ศ.๒๕๖๖ (ส่วนที่ ๑)

ลำดับที่	ชื่อ - สกุล	ที่อยู่	ที่ดินตั้งอยู่				หมายเลข แปลงจัดรูปที่ดิน	หมายเหตุ
			หมู่ที่	ตำบล	อำเภอ	จังหวัด		
๑	นายจอย กมลรัมย์	๕๗ ม.๗ ต.สองชั้น อ.กระสัง จ.บุรีรัมย์	-	สองชั้น	กระสัง	บุรีรัมย์	๒/๑๐๔๘	
๒	นายพยอม กมลรัมย์	๑๒๒/๑ ม.๑๓ ต.สองชั้น อ.กระสัง จ.บุรีรัมย์	-	สองชั้น	กระสัง	บุรีรัมย์	๓/๑๐๔๘	
๓	นางสุพันธุ์ เกรรัมย์	๑๙๓ ม.๑๓ ต.สองชั้น อ.กระสัง จ.บุรีรัมย์	-	สองชั้น	กระสัง	บุรีรัมย์	๕/๑๐๔๘	
๔	นางเลย เกรรัมย์	๑๐๘ ม.๑๓ ต.สองชั้น อ.กระสัง จ.บุรีรัมย์	-	สองชั้น	กระสัง	บุรีรัมย์	๖/๑๐๔๘	
๕	นายภาสกร กมลรัมย์	๖๓ ม.๑๓ ต.สองชั้น อ.กระสัง จ.บุรีรัมย์	-	สองชั้น	กระสัง	บุรีรัมย์	๗/๑๐๔๘	
๖	นางลำพอง ชัยสุวรรณ	๒๐๕ ม.๑๓ ต.สองชั้น อ.กระสัง จ.บุรีรัมย์	-	สองชั้น	กระสัง	บุรีรัมย์	๘/๑๐๔๘	
๗	นางลำพอง ชัยสุวรรณ	๒๐๕ ม.๑๓ ต.สองชั้น อ.กระสัง จ.บุรีรัมย์	-	สองชั้น	กระสัง	บุรีรัมย์	๙/๑๐๔๘	
๘	นางดวงดาว กิรัมย์	๒๐๓ ม.๑๓ ต.สองชั้น อ.กระสัง จ.บุรีรัมย์	-	สองชั้น	กระสัง	บุรีรัมย์	๑๐/๑๐๔๘	
๙	นายไพโรจน์ ชัยสุวรรณ	๒๐๕ ม.๑๓ ต.สองชั้น อ.กระสัง จ.บุรีรัมย์	-	สองชั้น	กระสัง	บุรีรัมย์	๑๑/๑๐๔๘	
๑๐	นายภาสกร กมลรัมย์	๖๓ ม.๑๓ ต.สองชั้น อ.กระสัง จ.บุรีรัมย์	-	สองชั้น	กระสัง	บุรีรัมย์	๑๒/๑๐๔๘	
๑๑	นายทอง กมลรัมย์	๑๔ ม.๗ ต.สองชั้น อ.กระสัง จ.บุรีรัมย์	-	สองชั้น	กระสัง	บุรีรัมย์	๑๓/๑๐๔๘	
๑๒	นางมี ประเสริฐศรี	๒๔ ม.๓ ต.สองชั้น อ.กระสัง จ.บุรีรัมย์	-	สองชั้น	กระสัง	บุรีรัมย์	๑๔/๑๐๔๘	
๑๓	นางมี ประเสริฐศรี	๒๔ ม.๓ ต.สองชั้น อ.กระสัง จ.บุรีรัมย์	-	สองชั้น	กระสัง	บุรีรัมย์	๑๕/๑๐๔๘	
๑๔	นางนัย กมลรัมย์	๘ ม.๗ ต.สองชั้น อ.กระสัง จ.บุรีรัมย์	-	สองชั้น	กระสัง	บุรีรัมย์	๑๖/๑๐๔๘	
๑๕	นางยุพิน อะโรคา	๑ ม.๑๓ ต.สองชั้น อ.กระสัง จ.บุรีรัมย์	-	สองชั้น	กระสัง	บุรีรัมย์	๑๗/๑๐๔๘	
๑๖	นายอภิรักษ์ นิสัมรัมย์	๑๔ ม.๙ ต.สนวน อ.กระสัง จ.บุรีรัมย์	-	สองชั้น	กระสัง	บุรีรัมย์	๑๘/๑๐๔๘	
๑๗	นายเฉลิม เกรรัมย์	๑๙๓ ม.๑๓ ต.สองชั้น อ.กระสัง จ.บุรีรัมย์	-	สองชั้น	กระสัง	บุรีรัมย์	๑๙/๑๐๔๘	

บัญชีรายชื่อเจ้าของที่ดินแนบท้ายประกาศคณะกรรมการจัดรูปที่ดินกลาง

เรื่อง กำหนดให้ท้องที่ตำบลกระสัง และตำบลสองชั้น อำเภอกระสัง จังหวัดบุรีรัมย์ เป็นเขตโครงการจัดรูปที่ดิน พ.ศ.๒๕๖๖ (ส่วนที่ ๑)

ลำดับที่	ชื่อ - สกุล	ที่อยู่	ที่ดินตั้งอยู่				หมายเลข แปลงจัดรูปที่ดิน	หมายเหตุ
			หมู่ที่	ตำบล	อำเภอ	จังหวัด		
๑๘	นายหัสพงศ์ มรกต	๑๑๑ ม.๑๓ ต.สองชั้น อ.กระสัง จ.บุรีรัมย์	-	สองชั้น	กระสัง	บุรีรัมย์	๒๑/๑๐๔๘	
๑๙	นางยุพิน อะโรคา	๑ ม.๑๓ ต.สองชั้น อ.กระสัง จ.บุรีรัมย์	-	สองชั้น	กระสัง	บุรีรัมย์	๒๒/๑๐๔๘	
๒๐	นายชูเกียรติ์ คูโนรัมย์	๒๔ ม.๖ ต.สองชั้น อ.กระสัง จ.บุรีรัมย์	-	สองชั้น	กระสัง	บุรีรัมย์	๒๓/๑๐๔๘	
๒๑	นางสาวสุทธิกานต์ เพราชาติ กับพวก	๗๗ ม.๓ ต.สองชั้น อ.กระสัง จ.บุรีรัมย์	-	สองชั้น	กระสัง	บุรีรัมย์	๒๔/๑๐๔๘	
๒๒	นางภัสรี เกรรัมย์	๔๒ ม.๑๓ ต.สองชั้น อ.กระสัง จ.บุรีรัมย์	-	สองชั้น	กระสัง	บุรีรัมย์	๒๕/๑๐๔๘	
๒๓	นางสาวทาง กมลรัมย์	๑๒๔ ม.๑๓ ต.สองชั้น อ.กระสัง จ.บุรีรัมย์	-	สองชั้น	กระสัง	บุรีรัมย์	๒๖/๑๐๔๘	
๒๔	นางสำเภา นุยอนรัมย์	๕๙/๒ ม.๙ ต.สองชั้น อ.กระสัง จ.บุรีรัมย์	-	สองชั้น	กระสัง	บุรีรัมย์	๒๗/๑๐๔๘	
๒๕	นางประวิทย์ คิมประโคน	๒/๑ ม.๓ ต.โคกมะขาม อ.กระสัง จ.บุรีรัมย์	-	สองชั้น	กระสัง	บุรีรัมย์	๒๘/๑๐๔๘	
๒๖	นางสนิท กมลรัมย์	๒๐ ม.๖ ต.สองชั้น อ.กระสัง จ.บุรีรัมย์	-	สองชั้น	กระสัง	บุรีรัมย์	๒๙/๑๐๔๘	
๒๗	นายอำพร เกียรรัมย์	๓๑ ม.๑๕ ต.ห้วยราช อ.ห้วยราช จ.บุรีรัมย์	-	กระสัง	กระสัง	บุรีรัมย์	๑/๑๐๕๐	
๒๘	นายวัน ชุมพลวงค์	๑๗ ม.๑๔ ต.บ้านตะโก อ.ห้วยราช จ.บุรีรัมย์	-	กระสัง	กระสัง	บุรีรัมย์	๒/๑๐๕๐	
๒๙	นางมะนาว โกติรัมย์	๑๑ ม.๕ ต.สองชั้น อ.กระสัง จ.บุรีรัมย์	-	กระสัง	กระสัง	บุรีรัมย์	๓/๑๐๕๐	
๓๐	นางสำเภา กีนรัมย์	๒๗ ม.๘ ต.บ้านตะโก อ.ห้วยราช จ.บุรีรัมย์	-	สองชั้น	กระสัง	บุรีรัมย์	๘/๑๐๕๐	
๓๑	นายประเทือง ประจันบาล	๗ ม.๑๓ ต.สองชั้น อ.กระสัง จ.บุรีรัมย์	-	สองชั้น	กระสัง	บุรีรัมย์	๑๑/๑๐๕๐	
๓๒	นายสุทอน ประจันบาล กับพวก	๖๐ ม.๘ ต.บ้านตะโก อ.ห้วยราช จ.บุรีรัมย์	-	กระสัง	กระสัง	บุรีรัมย์	๑๒/๑๐๕๐	
๓๓	นายเพิ่ม ประจันบาล	๑๐๕ ม.๗ ต.สองชั้น อ.กระสัง จ.บุรีรัมย์	-	กระสัง	กระสัง	บุรีรัมย์	๑๔/๑๐๕๐	
๓๔	นายเสริม ชัยสุวรรณ	๑๐ ม.๑๓ ต.สองชั้น อ.กระสัง จ.บุรีรัมย์	-	สองชั้น	กระสัง	บุรีรัมย์	๑๕/๑๐๕๐	

บัญชีรายชื่อเจ้าของที่ดินแนบท้ายประกาศคณะกรรมการจัดรูปที่ดินกลาง

เรื่อง กำหนดให้ท้องที่ตำบลกระสัง และตำบลสองชั้น อำเภอกระสัง จังหวัดบุรีรัมย์ เป็นเขตโครงการจัดรูปที่ดิน พ.ศ.๒๕๖๖ (ส่วนที่ ๑)

ลำดับที่	ชื่อ - สกุล	ที่อยู่	ที่ดินตั้งอยู่				หมายเลข แปลงจัดรูปที่ดิน	หมายเหตุ
			หมู่ที่	ตำบล	อำเภอ	จังหวัด		
๓๕	นางวันเพ็ญ เกรรัมย์	๑๔ ม.๑๓ ต.สองชั้น อ.กระสัง จ.บุรีรัมย์	-	สองชั้น	กระสัง	บุรีรัมย์	๑๖/๑๐๕๐	
๓๖	นางพวงพยอม ทองมีเอียด	๑๒๓ ม.๑ ต.เขาปู่ อ.ศรีบรรพต จ.พัทลุง	-	สองชั้น	กระสัง	บุรีรัมย์	๑๗/๑๐๕๐	
๓๗	นายผิว ชัยสุวรรณ	๑๐ ม.๑๓ ต.สองชั้น อ.กระสัง จ.บุรีรัมย์	-	สองชั้น	กระสัง	บุรีรัมย์	๑๘/๑๐๕๐	
๓๘	นางสมใจ การรัมย์	๔๐ ม.๘ ต.บ้านตะโก อ.ห้วยราช จ.บุรีรัมย์	-	สองชั้น	กระสัง	บุรีรัมย์	๒๐/๑๐๕๐	
๓๙	นายจันทร์ เกียรติรัมย์	๑๒๑ ม.๑๓ ต.สองชั้น อ.กระสัง จ.บุรีรัมย์	-	สองชั้น	กระสัง	บุรีรัมย์	๒๑/๑๐๕๐	
๔๐	นางสวย เกรรัมย์	๓/๒ ม.๖ ต.สองชั้น อ.กระสัง จ.บุรีรัมย์	-	สองชั้น	กระสัง	บุรีรัมย์	๒๕/๑๐๕๐	
๔๑	นายชมพู่ วิชัยรัมย์	๕๘ ม.๘ ต.บ้านตะโก อ.ห้วยราช จ.บุรีรัมย์	-	สองชั้น	กระสัง	บุรีรัมย์	๒๖/๑๐๕๐	
๔๒	นายประภาส ประจันบาล	๑๐๖ ม.๑๐ ต.สองชั้น อ.กระสัง จ.บุรีรัมย์	-	สองชั้น	กระสัง	บุรีรัมย์	๒๗/๑๐๕๐	
๔๓	นายเพชร วิชัยรงค์	๓๖ ม.๗ ต.สองชั้น อ.กระสัง จ.บุรีรัมย์	-	สองชั้น	กระสัง	บุรีรัมย์	๒๘/๑๐๕๐	
๔๔	นายสุนทอง มีมาก	๓๓ ม.๗ ต.สองชั้น อ.กระสัง จ.บุรีรัมย์	-	สองชั้น	กระสัง	บุรีรัมย์	๒๙/๑๐๕๐	
๔๕	นางสำราญ ฉัตรหัน	๙๑ ม.๕ ต.สองชั้น อ.กระสัง จ.บุรีรัมย์	-	สองชั้น	กระสัง	บุรีรัมย์	๓๐/๑๐๕๐	
๔๖	นายเรือง ทัศนะ	๘๔ ม.๑๐ ต.สนวน อ.ห้วยราช จ.บุรีรัมย์	-	สองชั้น	กระสัง	บุรีรัมย์	๓๑/๑๐๕๐	
๔๗	นางรจนา ประจันบาล กัปปวก	๖๐ ม.๘ ต.บ้านตะโก อ.ห้วยราช จ.บุรีรัมย์	-	สองชั้น	กระสัง	บุรีรัมย์	๓๒/๑๐๕๐	
๔๘	นายสมบัติ ประจันบาล	๑๑๒/๑ ม.๑๓ ต.สองชั้น อ.กระสัง จ.บุรีรัมย์	-	สองชั้น	กระสัง	บุรีรัมย์	๓๓/๑๐๕๐	
๔๙	นายสมบัติ ประจันบาล	๑๑๒/๑ ม.๑๓ ต.สองชั้น อ.กระสัง จ.บุรีรัมย์	-	สองชั้น	กระสัง	บุรีรัมย์	๓๔/๑๐๕๐	
๕๐	น.ส.เปรม สาวเกียรวิ	๑๔๖ ม.๑๓ ต.สองชั้น อ.กระสัง จ.บุรีรัมย์	-	สองชั้น	กระสัง	บุรีรัมย์	๓๖/๑๐๕๐	
๕๑	นายประวิทย์ ฉัตรหัน	๙๑ ม.๕ ต.สองชั้น อ.กระสัง จ.บุรีรัมย์	-	สองชั้น	กระสัง	บุรีรัมย์	๓๘/๑๐๕๐	

บัญชีรายชื่อเจ้าของที่ดินแนบท้ายประกาศคณะกรรมการจัดรูปที่ดินกลาง

เรื่อง กำหนดให้ท้องที่ตำบลกระสัง และตำบลสองชั้น อำเภอกระสัง จังหวัดบุรีรัมย์ เป็นเขตโครงการจัดรูปที่ดิน พ.ศ.๒๕๖๖ (ส่วนที่ ๑)

ลำดับที่	ชื่อ - สกุล	ที่อยู่	ที่ดินตั้งอยู่				หมายเลข แปลงจัดรูปที่ดิน	หมายเหตุ
			หมู่ที่	ตำบล	อำเภอ	จังหวัด		
๕๒	นางรวย กิรัมย์	๕๕ ม.๑๓ ต.สองชั้น อ.กระสัง จ.บุรีรัมย์	-	สองชั้น	กระสัง	บุรีรัมย์	๑/๑๒๔๘	
๕๓	นางมณฑา นิยมสกุล	๒๖ ม.๗ ต.สองชั้น อ.กระสัง จ.บุรีรัมย์	-	สองชั้น	กระสัง	บุรีรัมย์	๒/๑๒๔๘	
๕๔	นางสาวภาววิ สนองชาติ	๓๔/๔ ม.๖ แขวงบางเขน เขตดอนเมือง กรุงเทพฯ	-	สองชั้น	กระสัง	บุรีรัมย์	๓/๑๒๔๘	
๕๕	นางเพ็ญ โชคเกิด	๑๑๓ ม.๑๓ ต.กระสัง อ.กระสัง จ.บุรีรัมย์	-	สองชั้น	กระสัง	บุรีรัมย์	๔/๑๒๔๘	
๕๖	นายบุญแสน ฉัตรทัน	๖ ม.๗ ต.สองชั้น อ.กระสัง จ.บุรีรัมย์	-	สองชั้น	กระสัง	บุรีรัมย์	๘/๑๒๔๘	
๕๗	นายวุฒิไกร กุรัมย์	๑๘ ม.๕ ต.สองชั้น อ.กระสัง จ.บุรีรัมย์	-	สองชั้น	กระสัง	บุรีรัมย์	๑๐/๑๒๔๘	
๕๘	นายสวางน กุรัมย์	๑๘/๑ ม.๕ ต.สองชั้น อ.กระสัง จ.บุรีรัมย์	-	สองชั้น	กระสัง	บุรีรัมย์	๑๑/๑๒๔๘	
๕๙	นายบรรทม สุทันรัมย์	๒๙ ม.๓ ต.สองชั้น อ.กระสัง จ.บุรีรัมย์	-	สองชั้น	กระสัง	บุรีรัมย์	๑๒/๑๒๔๘	
๖๐	นายรัชพล สนองชาติ	๓๕ - แขวงคลองเตย เขตคลองเตย กรุงเทพฯ	-	สองชั้น	กระสัง	บุรีรัมย์	๑๕/๑๒๔๘	
๖๑	นายเดือน เจียมรัมย์	๔๔ ม.๑๓ ต.สองชั้น อ.กระสัง จ.บุรีรัมย์	-	สองชั้น	กระสัง	บุรีรัมย์	๑๖/๑๒๔๘	
๖๒	นางสาวจงดี โสประโคน	๑๘๗ ม.๑๓ ต.สองชั้น อ.กระสัง จ.บุรีรัมย์	-	สองชั้น	กระสัง	บุรีรัมย์	๑๗/๑๒๔๘	
๖๓	นางรื่น กะรัมย์	๒๑ ม.๗ ต.สองชั้น อ.กระสัง จ.บุรีรัมย์	-	กระสัง	กระสัง	บุรีรัมย์	๑๗๑/๑๒๔๘	
๖๔	นางบานเย็น วิชัยรงค์	๓๖ ม.๗ ต.สองชั้น อ.กระสัง จ.บุรีรัมย์	-	กระสัง	กระสัง	บุรีรัมย์	๑๗๒/๑๒๔๘	
๖๕	นายรัตน หงส์ทอง	๓๗ ม.๑ ต.สองชั้น อ.กระสัง จ.บุรีรัมย์	-	กระสัง	กระสัง	บุรีรัมย์	๑๗๓/๑๒๔๘	
๖๖	นางสาวสุเรียน ศิษจันทร์	๑๓๓ ม.๕ ต.กระสัง อ.กระสัง จ.บุรีรัมย์	-	กระสัง	กระสัง	บุรีรัมย์	๑/๑๒๕๐	
๖๗	นายสนั่น โกติรัมย์	๔ ม.๘ ต.บ้านตะโก อ.ห้วยราช จ.บุรีรัมย์	-	กระสัง	กระสัง	บุรีรัมย์	๒/๑๒๕๐	
๖๘	นางกมภา เพชรเลิศ	๒๖ ม.๘ ต.บ้านตะโก อ.ห้วยราช จ.บุรีรัมย์	-	กระสัง	กระสัง	บุรีรัมย์	๖/๑๒๕๐	



บัญชีรายชื่อเจ้าของที่ดินแนบท้ายประกาศคณะกรรมการจัดรูปที่ดินกลาง

เรื่อง กำหนดให้ท้องที่ตำบลกระสัง และตำบลสองชั้น อำเภอกระสัง จังหวัดบุรีรัมย์ เป็นเขตโครงการจัดรูปที่ดิน พ.ศ.๒๕๖๖ (ส่วนที่ ๑)

ลำดับที่	ชื่อ - สกุล	ที่อยู่	ที่ดินตั้งอยู่				หมายเลข แปลงจัดรูปที่ดิน	หมายเหตุ
			หมู่ที่	ตำบล	อำเภอ	จังหวัด		
๖๙	นายจำลอง ขจีฟ้า	๓๒ ม.๕ ต.กระสัง อ.กระสัง จ.บุรีรัมย์	-	กระสัง	กระสัง	บุรีรัมย์	๗/๑๒๕๐	
๗๐	นางเสียว ไชยสุวรรณ	๓๘ ม.๑๐ ต.สนวน อ.ห้วยราช จ.บุรีรัมย์	-	กระสัง	กระสัง	บุรีรัมย์	๕๕/๑๒๕๐	
๗๑	นางวันเพ็ญ เกรรัมย์	๑๔ ม.๑๓ ต.สองชั้น อ.กระสัง จ.บุรีรัมย์	-	สองชั้น	กระสัง	บุรีรัมย์	๕๖/๑๒๕๐	
๗๒	นางเล็ก ชัยสุวรรณ	๑๐ ม.๑๓ ต.สองชั้น อ.กระสัง จ.บุรีรัมย์	-	สองชั้น	กระสัง	บุรีรัมย์	๕๗/๑๒๕๐	
๗๓	นายสมจิต ประจันบาล	๔๓ ม.๗ ต.สองชั้น อ.กระสัง จ.บุรีรัมย์	-	สองชั้น	กระสัง	บุรีรัมย์	๕๘/๑๒๕๐	
๗๔	นางวิน ประจันบาล	๑๙๑ ม.๗ ต.สองชั้น อ.กระสัง จ.บุรีรัมย์	-	สองชั้น	กระสัง	บุรีรัมย์	๕๙/๑๒๕๐	
๗๕	นายสมชาย เจนศิริศักดิ์	๖๗๔ ม.๙ ต.กระสัง อ.กระสัง จ.บุรีรัมย์	-	กระสัง	กระสัง	บุรีรัมย์	๖๒/๑๒๕๐	
๗๖	นางสวน การรัมย์	๑๒๕ ม.๕ ต.กระสัง อ.กระสัง จ.บุรีรัมย์	-	กระสัง	กระสัง	บุรีรัมย์	๖๓/๑๒๕๐	
๗๗	นางเชือน แก้วรัมย์	๑๓๘ ม.๕ ต.กระสัง อ.กระสัง จ.บุรีรัมย์	-	กระสัง	กระสัง	บุรีรัมย์	๖๔/๑๒๕๐	
๗๘	นางกมภา เพชรเลิศ	๒๖ ม.๘ ต.บ้านตะโก อ.ห้วยราช จ.บุรีรัมย์	-	สองชั้น	กระสัง	บุรีรัมย์	๑๒๓/๑๒๕๐	
๗๙	นายสมจิต ประจันบาล	๔๓ ม.๗ ต.สองชั้น อ.กระสัง จ.บุรีรัมย์	-	สองชั้น	กระสัง	บุรีรัมย์	๑๒๔/๑๒๕๐	
๘๐	นางสำเนา ประจันบาล	๔๓ ม.๗ ต.สองชั้น อ.กระสัง จ.บุรีรัมย์	-	สองชั้น	กระสัง	บุรีรัมย์	๑๒๕/๑๒๕๐	
๘๑	นายสมจิต ประจันบาล	๔๓ ม.๗ ต.สองชั้น อ.กระสัง จ.บุรีรัมย์	-	สองชั้น	กระสัง	บุรีรัมย์	๑๒๖/๑๒๕๐	
๘๒	นางสำเนา มรกต	๑๓๑/๒ ม.๑๓ ต.สองชั้น อ.กระสัง จ.บุรีรัมย์	-	สองชั้น	กระสัง	บุรีรัมย์	๑๓๑/๑๒๕๐	
๘๓	นายจำเริญ ฉัตรทัน	๑๑ ม.๑ ต.สองชั้น อ.กระสัง จ.บุรีรัมย์	-	สองชั้น	กระสัง	บุรีรัมย์	๑๓๒/๑๒๕๐	
๘๔	นางน้อย สุขกระตาศ กับพวก	๒ ม.๑๓ ต.กระสัง อ.กระสัง จ.บุรีรัมย์	-	กระสัง	กระสัง	บุรีรัมย์	๑๓๓/๑๒๕๐	
๘๕	นายขมภู วิชัยรัมย์	๕๘ ม.๘ ต.บ้านตะโก อ.ห้วยราช จ.บุรีรัมย์	-	สองชั้น	กระสัง	บุรีรัมย์	๑๓๖/๑๒๕๐	

บัญชีรายชื่อเจ้าของที่ดินแนบท้ายประกาศคณะกรรมการจัดรูปที่ดินกลาง

เรื่อง กำหนดให้ท้องที่ตำบลกระสัง และตำบลสองชั้น อำเภอกระสัง จังหวัดบุรีรัมย์ เป็นเขตโครงการจัดรูปที่ดิน พ.ศ.๒๕๖๖ (ส่วนที่ ๑)

ลำดับที่	ชื่อ - สกุล	ที่อยู่	ที่ดินตั้งอยู่				หมายเลข แปลงจัดรูปที่ดิน	หมายเหตุ
			หมู่ที่	ตำบล	อำเภอ	จังหวัด		
๘๖	นางพงษ์จักร เรืองรัตนไพศาล	๒๐๒-๒๐๓ ม.๙ ต.กระสัง อ.กระสัง จ.บุรีรัมย์	-	กระสัง	กระสัง	บุรีรัมย์	๑๓๘/๑๒๕๐	
๘๗	นายประดิษฐ์ เสาไใช้	๘๖/๖ ม.๑๓ ต.สองชั้น อ.กระสัง จ.บุรีรัมย์	-	กระสัง	กระสัง	บุรีรัมย์	๑๓๙/๑๒๕๐	
๘๘	นายเรือง กิริรัมย์	๒๕ ม.๑๐ ต.สนวน อ.ห้วยราช จ.บุรีรัมย์	-	กระสัง	กระสัง	บุรีรัมย์	๑๘๙/๑๒๕๐	
๘๙	น.ส.เปรม สาวเกรียว	๑๔๖ ม.๑๓ ต.สองชั้น อ.กระสัง จ.บุรีรัมย์	-	สองชั้น	กระสัง	บุรีรัมย์	๑๙๐/๑๒๕๐	
๙๐	นายสลัด ไชยสุวรรณ	๓๘ ม.๑๐ ต.สนวน อ.ห้วยราช จ.บุรีรัมย์	-	สองชั้น	กระสัง	บุรีรัมย์	๑๙๓/๑๒๕๐	
๙๑	นายวิเรศ นุยนรัมย์	๕๙ ม.๗ ต.สองชั้น อ.กระสัง จ.บุรีรัมย์	-	สองชั้น	กระสัง	บุรีรัมย์	๑๙๔/๑๒๕๐	
๙๒	นายอนุชา ประธานศักดิ์	๔/๑๐ ม.๑๓ ต.ในเมือง อ.เมือง จ.สุรินทร์	-	สองชั้น	กระสัง	บุรีรัมย์	๑๙๗/๑๒๕๐	
๙๓	นางสุนีย์ ประธานศักดิ์	๔/๙ ม.๑๓ ต.ในเมือง อ.เมือง จ.สุรินทร์	-	กระสัง	กระสัง	บุรีรัมย์	๑๙๘/๑๒๕๐	
๙๔	นายเรือง สุทินรัมย์	๑๓๑ ม.๑๓ ต.กระสัง อ.กระสัง จ.บุรีรัมย์	-	สองชั้น	กระสัง	บุรีรัมย์	๒๐๐/๑๒๕๐	
๙๕	นายเรื่อน สุทินรัมย์	๑๓๑/๑ ม.๑๓ ต.กระสัง อ.กระสัง จ.บุรีรัมย์	-	สองชั้น	กระสัง	บุรีรัมย์	๒๐๑/๑๒๕๐	
๙๖	นางติม กิรัมย์	๑ ม.๖ ต.สนวน อ.ห้วยราช จ.บุรีรัมย์	-	กระสัง	กระสัง	บุรีรัมย์	๒๑๓/๑๒๕๐	
๙๗	นายสุเทพ มงคลชาติ	๒๐๐-๒๐๑ ม.๙ ต.กระสัง อ.กระสัง จ.บุรีรัมย์	-	กระสัง	กระสัง	บุรีรัมย์	๒๑๘/๑๒๕๐	
๙๘	นางลำพอง ชัยสุวรรณ	๒๐๕ ม.๑๓ ต.สองชั้น อ.กระสัง จ.บุรีรัมย์	-	กระสัง	กระสัง	บุรีรัมย์	๒๒๐/๑๒๕๐	

บัญชีรายชื่อเจ้าของที่ดินแนบท้ายประกาศคณะกรรมการจัดรูปที่ดินกลาง  
เรื่อง กำหนดให้ท้องที่ตำบลกระสัง และตำบลสองชั้น อำเภอกระสัง จังหวัดบุรีรัมย์  
เป็นเขตโครงการจัดรูปที่ดิน พ.ศ. ๒๕๖๖

(ส่วนที่ ๒) ลำดับที่ ๑ - ๗๔

**บัญชีรายชื่อเจ้าของที่ดินแนบท้ายประกาศคณะกรรมการจัดรูปที่ดินกลาง**  
**เรื่อง กำหนดให้ท้องที่ตำบลกระสัง และตำบลสองชั้น อำเภอกระสัง จังหวัดบุรีรัมย์ เป็นเขตโครงการจัดรูปที่ดิน พ.ศ.๒๕๖๖ (ส่วนที่ ๒)**

ลำดับที่	ชื่อ - สกุล	ที่อยู่	ที่ดินตั้งอยู่				หมายเลขแปลงจัดรูปที่ดิน	หมายเหตุ
			หมู่ที่	ตำบล	อำเภอ	จังหวัด		
๑	นางยวง กกรรัมย์	๑๗๘ ม.๕ ต.กระสัง อ.กระสัง จ.บุรีรัมย์	-	กระสัง	กระสัง	บุรีรัมย์	๙/๑๒๕๐	
๒	นางยวง กกรรัมย์	๑๗๘ ม.๕ ต.กระสัง อ.กระสัง จ.บุรีรัมย์	-	กระสัง	กระสัง	บุรีรัมย์	๙.๑/๑๒๕๐	
๓	นางคัมภีร์พรีย์ สุขประจํา	๑๓๐ ม.๕ ต.กระสัง อ.กระสัง จ.บุรีรัมย์	-	กระสัง	กระสัง	บุรีรัมย์	๑๓/๑๒๕๐	
๔	น.ส.วิรัชลักษณ์ ธิวสุข	๒๕๑/๒๙๓ - แขวงสะพานสูง เขตสะพานสูง กรุงเทพฯ	-	กระสัง	กระสัง	บุรีรัมย์	๑๘/๑๒๕๐	
๕	นางประยงค์ การรัมย์	๑๒๔ ม.๕ ต.กระสัง อ.กระสัง จ.บุรีรัมย์	-	กระสัง	กระสัง	บุรีรัมย์	๑๙/๑๒๕๐	
๖	นางสง่า กกรรัมย์	๑๒๕/๑ ม.๕ ต.กระสัง อ.กระสัง จ.บุรีรัมย์	-	กระสัง	กระสัง	บุรีรัมย์	๒๐/๑๒๕๐	
๗	นางสมศรี กกรรัมย์	๑๒๓ ม.๕ ต.กระสัง อ.กระสัง จ.บุรีรัมย์	-	กระสัง	กระสัง	บุรีรัมย์	๒๑/๑๒๕๐	
๘	นายแก่น กกรรัมย์	๑๕๗ ม.๕ ต.กระสัง อ.กระสัง จ.บุรีรัมย์	-	กระสัง	กระสัง	บุรีรัมย์	๒๒/๑๒๕๐	
๙	นางลม สนโซค	๔๙ ม.๑๗ ต.กระสัง อ.กระสัง จ.บุรีรัมย์	-	กระสัง	กระสัง	บุรีรัมย์	๒๓/๑๒๕๐	
๑๐	นางเลย ขุทรงไชย	๒๔ ม.๕ ต.กระสัง อ.กระสัง จ.บุรีรัมย์	-	กระสัง	กระสัง	บุรีรัมย์	๒๔/๑๒๕๐	
๑๑	นายเกีย วิเวรัมย์	๑๔๐ ม.๕ ต.กระสัง อ.กระสัง จ.บุรีรัมย์	-	กระสัง	กระสัง	บุรีรัมย์	๒๕/๑๒๕๐	
๑๒	นายแหว วิเวรัมย์	๑๑๑ ม.๕ ต.กระสัง อ.กระสัง จ.บุรีรัมย์	-	กระสัง	กระสัง	บุรีรัมย์	๒๖/๑๒๕๐	
๑๓	นายเกย กกรรัมย์	๑๙ ม.๕ ต.กระสัง อ.กระสัง จ.บุรีรัมย์	-	กระสัง	กระสัง	บุรีรัมย์	๒๗/๑๒๕๐	
๑๔	นางเหย กกรรัมย์	๑๑๘ ม.๕ ต.กระสัง อ.กระสัง จ.บุรีรัมย์	-	กระสัง	กระสัง	บุรีรัมย์	๒๘/๑๒๕๐	
๑๕	น.ส.ประนอม ศุภวิมลพันธ์	๑๑ ม.๘ แขวงหัวหมาก เขตบางกะปิ กรุงเทพฯ	-	กระสัง	กระสัง	บุรีรัมย์	๒๙/๑๒๕๐	
๑๖	นายประสิทธิ์ กกรรัมย์	๑๐๘ ม.๕ ต.กระสัง อ.กระสัง จ.บุรีรัมย์	-	กระสัง	กระสัง	บุรีรัมย์	๓๑/๑๒๕๐	
๑๗	นายพินิจ กกรรัมย์	๑๕๑ ม.๕ ต.กระสัง อ.กระสัง จ.บุรีรัมย์	-	กระสัง	กระสัง	บุรีรัมย์	๓๓/๑๒๕๐	
๑๘	นางมณี นารรัมย์	๒๖ ม.๕ ต.กระสัง อ.กระสัง จ.บุรีรัมย์	-	กระสัง	กระสัง	บุรีรัมย์	๓๘/๑๒๕๐	
๑๙	นางลำพูน กกรรัมย์	๑๘๒ ม.๕ ต.กระสัง อ.กระสัง จ.บุรีรัมย์	-	กระสัง	กระสัง	บุรีรัมย์	๓๙/๑๒๕๐	
๒๐	นายปิ กกรรัมย์	๑๖๐ ม.๕ ต.กระสัง อ.กระสัง จ.บุรีรัมย์	-	กระสัง	กระสัง	บุรีรัมย์	๔๐/๑๒๕๐	
๒๑	นางคาร จะรัมย์	๑๘๖/๑ ม.๕ ต.กระสัง อ.กระสัง จ.บุรีรัมย์	-	กระสัง	กระสัง	บุรีรัมย์	๔๖/๑๒๕๐	
๒๒	นางสำอาง นุโยรัมย์	๑๐๙/๑ ม.๕ ต.กระสัง อ.กระสัง จ.บุรีรัมย์	-	กระสัง	กระสัง	บุรีรัมย์	๔๗/๑๒๕๐	



**บัญชีรายชื่อเจ้าของที่ดินแนบท้ายประกาศคณะกรรมการจัดรูปที่ดินกลาง**  
**เรื่อง กำหนดให้ท้องที่ตำบลกระสัง และตำบลสองชั้น อำเภอกระสัง จังหวัดบุรีรัมย์ เป็นเขตโครงการจัดรูปที่ดิน พ.ศ.๒๕๖๖ (ส่วนที่ ๒)**

ลำดับที่	ชื่อ - สกุล	ที่อยู่	ที่ดินตั้งอยู่				หมายเลข แปลงจัดรูปที่ดิน	หมายเหตุ
			หมู่ที่	ตำบล	อำเภอ	จังหวัด		
๒๓	นายสุวิน กักริมย์	๒๘ ม.๕ ต.กระสัง อ.กระสัง จ.บุรีรัมย์	-	กระสัง	กระสัง	บุรีรัมย์	๔๘/๑๒๕๐	
๒๔	นางคัม สุขกระตาศ	๗๒ ม.๕ ต.กระสัง อ.กระสัง จ.บุรีรัมย์	-	กระสัง	กระสัง	บุรีรัมย์	๔๙/๑๒๕๐	
๒๕	นายสวาท กักริมย์	๘๕/๑ ม.๕ ต.กระสัง อ.กระสัง จ.บุรีรัมย์	-	กระสัง	กระสัง	บุรีรัมย์	๕๐/๑๒๕๐	
๒๖	นายปิ กักริมย์	๑๖๐ ม.๕ ต.กระสัง อ.กระสัง จ.บุรีรัมย์	-	กระสัง	กระสัง	บุรีรัมย์	๕๑/๑๒๕๐	
๒๗	นางคาร จะริรัมย์	๑๘๖/๑ ม.๕ ต.กระสัง อ.กระสัง จ.บุรีรัมย์	-	กระสัง	กระสัง	บุรีรัมย์	๕๒/๑๒๕๐	
๒๘	นางเมื่อน กักริมย์	๕๖ ม.๕ ต.กระสัง อ.กระสัง จ.บุรีรัมย์	-	กระสัง	กระสัง	บุรีรัมย์	๕๔/๑๒๕๐	
๒๙	นางอรัญญา วิชัยรัมย์	๓๙ ม.๙ ต.บ้านตะโก อ.ห้วยราช จ.บุรีรัมย์	-	กระสัง	กระสัง	บุรีรัมย์	๖๗/๑๒๕๐	
๓๐	นางบุษบา โกรรัมย์	๑๓๑ ม.๑๓ ต.กระสัง อ.กระสัง จ.บุรีรัมย์	-	กระสัง	กระสัง	บุรีรัมย์	๗๒/๑๒๕๐	
๓๑	นางบุษบา โกรรัมย์	๑๓๑ ม.๑๓ ต.กระสัง อ.กระสัง จ.บุรีรัมย์	-	กระสัง	กระสัง	บุรีรัมย์	๗๓/๑๒๕๐	
๓๒	นางสมหมาย บุญมัน	๒๗/๑ ม.๑๒ ต.ชะยุ่ง อ.วารินชำราบ จ.อุบลราชธานี	-	กระสัง	กระสัง	บุรีรัมย์	๗๔/๑๒๕๐	
๓๓	นางศุภลักษณ์ ขจีฟ้า	๑๓๑ ม.๑๓ ต.สองชั้น อ.กระสัง จ.บุรีรัมย์	-	กระสัง	กระสัง	บุรีรัมย์	๗๕/๑๒๕๐	
๓๔	นางศุภลักษณ์ ขจีฟ้า	๑๓๑ ม.๑๓ ต.สองชั้น อ.กระสัง จ.บุรีรัมย์	-	กระสัง	กระสัง	บุรีรัมย์	๗๖/๑๒๕๐	
๓๕	นายเรือง สุทินรัมย์	๑๓๑ ม.๑๓ ต.สองชั้น อ.กระสัง จ.บุรีรัมย์	-	กระสัง	กระสัง	บุรีรัมย์	๗๗/๑๒๕๐	
๓๖	นายมวย กักริมย์	๙๑ ม.๕ ต.กระสัง อ.กระสัง จ.บุรีรัมย์	-	กระสัง	กระสัง	บุรีรัมย์	๗๘/๑๒๕๐	
๓๗	นายเข้ม กักริมย์	๑๙๖ ม.๕ ต.กระสัง อ.กระสัง จ.บุรีรัมย์	-	กระสัง	กระสัง	บุรีรัมย์	๗๙/๑๒๕๐	
๓๘	นายมน กักริมย์	๑๙๕ ม.๕ ต.กระสัง อ.กระสัง จ.บุรีรัมย์	-	กระสัง	กระสัง	บุรีรัมย์	๘๑/๑๒๕๐	
๓๙	นางสาวแก่น กักริมย์	๖๑ ม.๕ ต.กระสัง อ.กระสัง จ.บุรีรัมย์	-	กระสัง	กระสัง	บุรีรัมย์	๘๒/๑๒๕๐	
๔๐	นายเข้ม กักริมย์	๑๙๖ ม.๕ ต.กระสัง อ.กระสัง จ.บุรีรัมย์	-	กระสัง	กระสัง	บุรีรัมย์	๘๓/๑๒๕๐	
๔๑	นายสงว กาตรรัมย์	๕๙/๒ ม.๕ ต.กระสัง อ.กระสัง จ.บุรีรัมย์	-	กระสัง	กระสัง	บุรีรัมย์	๘๔/๑๒๕๐	
๔๒	นางสาวศรีรัตน์ กาตรรัมย์	๕๙ ม.๕ ต.กระสัง อ.กระสัง จ.บุรีรัมย์	-	กระสัง	กระสัง	บุรีรัมย์	๙๒/๑๒๕๐	
๔๓	นางทวน กักริมย์	๕๑ ม.๕ ต.กระสัง อ.กระสัง จ.บุรีรัมย์	-	กระสัง	กระสัง	บุรีรัมย์	๙๓/๑๒๕๐	
๔๔	นายมิตร กักริมย์	๓๕ ม.๕ ต.กระสัง อ.กระสัง จ.บุรีรัมย์	-	กระสัง	กระสัง	บุรีรัมย์	๙๕/๑๒๕๐	

**บัญชีรายชื่อเจ้าของที่ดินแนบท้ายประกาศคณะกรรมการจัดรูปที่ดินกลาง**  
**เรื่อง กำหนดให้ท้องที่ตำบลกระสัง และตำบลสองชั้น อำเภอกระสัง จังหวัดบุรีรัมย์ เป็นเขตโครงการจัดรูปที่ดิน พ.ศ.๒๕๖๖ (ส่วนที่ ๒)**

ลำดับที่	ชื่อ - สกุล	ที่อยู่	ที่ดินตั้งอยู่				หมายเลขแปลงจัดรูปที่ดิน	หมายเหตุ
			หมู่ที่	ตำบล	อำเภอ	จังหวัด		
๔๕	นายทวีศักดิ์ กุญรัมย์	๒๑๕ ม.๖ ต.กระสัง อ.กระสัง จ.บุรีรัมย์	-	กระสัง	กระสัง	บุรีรัมย์	๙๖/๑๒๕๐	
๔๖	นายภูมิ โภรัมย์	๖๐ ม.๕ ต.กระสัง อ.กระสัง จ.บุรีรัมย์	-	กระสัง	กระสัง	บุรีรัมย์	๙๙/๑๒๕๐	
๔๗	นางฉวีรัตน์ กกรรัมย์	๑๕๑ ม.๕ ต.กระสัง อ.กระสัง จ.บุรีรัมย์	-	กระสัง	กระสัง	บุรีรัมย์	๑๐๐/๑๒๕๐	
๔๘	นายพินิจ กกรรัมย์	๑๕๑ ม.๕ ต.กระสัง อ.กระสัง จ.บุรีรัมย์	-	กระสัง	กระสัง	บุรีรัมย์	๑๐๑/๑๒๕๐	
๔๙	นางทองพิน สายน้อย	๔๓ ม.๑๗ ต.กระสัง อ.กระสัง จ.บุรีรัมย์	-	กระสัง	กระสัง	บุรีรัมย์	๑๐๔/๑๒๕๐	
๕๐	นายวิสุทธิ์ สายน้อย	๔๓ ม.๑๗ ต.กระสัง อ.กระสัง จ.บุรีรัมย์	-	กระสัง	กระสัง	บุรีรัมย์	๑๐๕/๑๒๕๐	
๕๑	นายประเสริฐ สุขกระดาศ	๑๓๔ ม.๑๓ ต.กระสัง อ.กระสัง จ.บุรีรัมย์	-	กระสัง	กระสัง	บุรีรัมย์	๑๐๗/๑๒๕๐	
๕๒	นายพินัย กกรรัมย์	๑๗๘ ม.๕ ต.กระสัง อ.กระสัง จ.บุรีรัมย์	-	กระสัง	กระสัง	บุรีรัมย์	๑๐๘/๑๒๕๐	
๕๓	นางแก้วใจ ปิয়ার	๑๔๐ ม.๑๗ ต.กระสัง อ.กระสัง จ.บุรีรัมย์	-	กระสัง	กระสัง	บุรีรัมย์	๑๑๔/๑๒๕๐	
๕๔	นางแก้วใจ ปิয়ার	๑๔๐ ม.๑๗ ต.กระสัง อ.กระสัง จ.บุรีรัมย์	-	กระสัง	กระสัง	บุรีรัมย์	๑๑๕/๑๒๕๐	
๕๕	นางเปลี่ยน กกรรัมย์	๑๐๙ ม.๕ ต.กระสัง อ.กระสัง จ.บุรีรัมย์	-	กระสัง	กระสัง	บุรีรัมย์	๑๑๖/๑๒๕๐	
๕๖	นางพวน กกรรัมย์	๑๐๖ ม.๕ ต.กระสัง อ.กระสัง จ.บุรีรัมย์	-	กระสัง	กระสัง	บุรีรัมย์	๑๑๗/๑๒๕๐	
๕๗	นางทองพา อยู่สุข	๑๑๕/๑ ม.๕ ต.กระสัง อ.กระสัง จ.บุรีรัมย์	-	กระสัง	กระสัง	บุรีรัมย์	๑๑๘/๑๒๕๐	
๕๘	นายเอน กกรรัมย์	๑๗๙ ม.๘ ต.เมืองไผ่ อ.กระสัง จ.บุรีรัมย์	-	กระสัง	กระสัง	บุรีรัมย์	๑๑๙/๑๒๕๐	
๕๙	นางเอียง เกรรัมย์	๖๓ ม.๕ ต.กระสัง อ.กระสัง จ.บุรีรัมย์	-	กระสัง	กระสัง	บุรีรัมย์	๑๒๐/๑๒๕๐	
๖๐	น.ส.วันเพ็ญ กัยรัมย์	๙๗ ม.๕ ต.กระสัง อ.กระสัง จ.บุรีรัมย์	-	กระสัง	กระสัง	บุรีรัมย์	๑๒๒/๑๒๕๐	
๖๑	นางอังคณา พลสวัสดิ์	๕๙ ม.๗ ต.กระสัง อ.กระสัง จ.บุรีรัมย์	-	กระสัง	กระสัง	บุรีรัมย์	๑๔๓/๑๒๕๐	
๖๒	นางกรรณิกา ชมิดท์	๖๘๑/๒๔ ม.๕ ต.นาเกลือ อ.บางละมุง จ.ชลบุรี	-	กระสัง	กระสัง	บุรีรัมย์	๑๔๘/๑๒๕๐	
๖๓	นางกรรณิกา ชมิดท์	๖๘๑/๒๔ ม.๕ ต.นาเกลือ อ.บางละมุง จ.ชลบุรี	-	กระสัง	กระสัง	บุรีรัมย์	๑๔๙/๑๒๕๐	
๖๔	นางกรรณิกา ชมิดท์	๖๘๑/๒๔ ม.๕ ต.นาเกลือ อ.บางละมุง จ.ชลบุรี	-	กระสัง	กระสัง	บุรีรัมย์	๑๕๐/๑๒๕๐	
๖๕	นางขาลี ฉัตรทัน	๕๙/๑ ม.๗ ต.สองชั้น อ.กระสัง จ.บุรีรัมย์	-	กระสัง	กระสัง	บุรีรัมย์	๑๕๑/๑๒๕๐	
๖๖	นางทนาม จริรัมย์	๑๓ ม.๑๓ ต.สองชั้น อ.กระสัง จ.บุรีรัมย์	-	กระสัง	กระสัง	บุรีรัมย์	๑๕๒/๑๒๕๐	



บัญชีรายชื่อเจ้าของที่ดินแนบท้ายประกาศคณะกรรมการจัดรูปที่ดินกลาง  
เรื่อง กำหนดให้ท้องที่ตำบลกระสัง และตำบลสองชั้น อำเภอกระสัง จังหวัดบุรีรัมย์  
เป็นเขตโครงการจัดรูปที่ดิน พ.ศ. ๒๕๖๖

(ส่วนที่ ๓) ลำดับที่ ๑ - ๑๒๓



**บัญชีรายชื่อเจ้าของที่ดินแนบท้ายประกาศคณะกรรมการจัดรูปที่ดินกลาง**  
**เรื่อง กำหนดให้ท้องที่ตำบลกระสัง และตำบลสองชั้น อำเภอกระสัง จังหวัดบุรีรัมย์ เป็นเขตโครงการจัดรูปที่ดิน พ.ศ.๒๕๖๖ (ส่วนที่ ๓)**

ลำดับที่	ชื่อ - สกุล	ที่อยู่	ที่ดินตั้งอยู่				หมายเลขแปลงจัดรูปที่ดิน	หมายเหตุ
			หมู่ที่	ตำบล	อำเภอ	จังหวัด		
๑	นายเฉลิม ประเสริฐศรี	๑๓๐ ม.๑๓ ต.กระสัง อ.กระสัง จ.บุรีรัมย์	-	กระสัง	กระสัง	บุรีรัมย์	๑๙/๑๒๔๘	
๒	นายฉลุย ประเสริฐศรี	๑๓ ม.๙ ต.กระสัง อ.กระสัง จ.บุรีรัมย์	-	กระสัง	กระสัง	บุรีรัมย์	๒๐/๑๒๔๘	
๓	นายนิพนธ์ เรืองภาสกร	๖๒๙ ม.๙ ต.กระสัง อ.กระสัง จ.บุรีรัมย์	-	กระสัง	กระสัง	บุรีรัมย์	๒๑/๑๒๔๘	
๔	นายกิมฮ้อ เหลืองประภัสร์	๖๒๕ ม.๙ ต.กระสัง อ.กระสัง จ.บุรีรัมย์	-	กระสัง	กระสัง	บุรีรัมย์	๒๓/๑๒๔๘	
๕	นายช่วย ออกสุข	๖๙ ม.๖ ต.นาหินลาด อ.ปากพลี จ.นครนายก	-	กระสัง	กระสัง	บุรีรัมย์	๒๔/๑๒๔๘	
๖	นายสมพล โกดิรัมย์ กับพวก	๑๒๓ ม.๑๓ ต.กระสัง อ.กระสัง จ.บุรีรัมย์	-	กระสัง	กระสัง	บุรีรัมย์	๒๕/๑๒๔๘	
๗	นางพวง กุญรัมย์	๑๖๓ ม.๑๓ ต.กระสัง อ.กระสัง จ.บุรีรัมย์	-	กระสัง	กระสัง	บุรีรัมย์	๒๖/๑๒๔๘	
๘	นางพวง กุญรัมย์	๑๖๓ ม.๑๓ ต.กระสัง อ.กระสัง จ.บุรีรัมย์	-	กระสัง	กระสัง	บุรีรัมย์	๒๗/๑๒๔๘	
๙	นายนันทภพ โชตเกิด	๙ ม.๑๓ ต.กระสัง อ.กระสัง จ.บุรีรัมย์	-	กระสัง	กระสัง	บุรีรัมย์	๓๑/๑๒๔๘	
๑๐	นางพวย โลแพทย์ กับพวก	๑๖๕ ม.๑๓ ต.กระสัง อ.กระสัง จ.บุรีรัมย์	-	กระสัง	กระสัง	บุรีรัมย์	๓๕/๑๒๔๘	
๑๑	นายยัน เก็จรัมย์	๑๖๐ ม.๑๓ ต.กระสัง อ.กระสัง จ.บุรีรัมย์	-	กระสัง	กระสัง	บุรีรัมย์	๓๖/๑๒๔๘	
๑๒	นางขจรศรี สุทินรัมย์	๑๖๐ ม.๑๓ ต.กระสัง อ.กระสัง จ.บุรีรัมย์	-	กระสัง	กระสัง	บุรีรัมย์	๓๗/๑๒๔๘	
๑๓	นายบำเพ็ญ ประเสริฐศรี	๑๑๘ ม.๑๓ ต.กระสัง อ.กระสัง จ.บุรีรัมย์	-	กระสัง	กระสัง	บุรีรัมย์	๓๘/๑๒๔๘	
๑๔	นางน้อย ทัศนะ กับพวก	๒ ม.๑๓ ต.กระสัง อ.กระสัง จ.บุรีรัมย์	-	กระสัง	กระสัง	บุรีรัมย์	๓๙/๑๒๔๘	
๑๕	นางเยียด ออกสุข กับพวก	๑๕๓ ม.๑๓ ต.กระสัง อ.กระสัง จ.บุรีรัมย์	-	กระสัง	กระสัง	บุรีรัมย์	๔๖/๑๒๔๘	
๑๖	นางสาวปราณี ตรวจมรรคา	๑ ม.๑๓ ต.กระสัง อ.กระสัง จ.บุรีรัมย์	-	กระสัง	กระสัง	บุรีรัมย์	๔๗/๑๒๔๘	
๑๗	นายมนูญ ตรวจมรรคา	๑๔ ม.๕ ต.สองชั้น อ.กระสัง จ.บุรีรัมย์	-	กระสัง	กระสัง	บุรีรัมย์	๔๙/๑๒๔๘	
๑๘	นางพวง กัรัมย์	๑๖๒ ม.๕ ต.สองชั้น อ.กระสัง จ.บุรีรัมย์	-	กระสัง	กระสัง	บุรีรัมย์	๕๐/๑๒๔๘	
๑๙	นางพันธ์ ฉัตรพันธ์	๑๔ ม.๕ ต.สองชั้น อ.กระสัง จ.บุรีรัมย์	-	กระสัง	กระสัง	บุรีรัมย์	๕๑/๑๒๔๘	
๒๐	นางสัมพันธ์ ปรานีสร์	๓๓๕ ม.๙ ต.กระสัง อ.กระสัง จ.บุรีรัมย์	-	กระสัง	กระสัง	บุรีรัมย์	๕๒/๑๒๔๘	
๒๑	นายสมพงศ์ กุรัมย์	๕ ม.๑๓ ต.กระสัง อ.กระสัง จ.บุรีรัมย์	-	กระสัง	กระสัง	บุรีรัมย์	๕๓/๑๒๔๘	

บัญชีรายชื่อเจ้าของที่ดินแนบท้ายประกาศคณะกรรมการจัดรูปที่ดินกลาง  
เรื่อง กำหนดให้ท้องที่ตำบลกระสัง และตำบลสองชั้น อำเภอกระสัง จังหวัดบุรีรัมย์ เป็นเขตโครงการจัดรูปที่ดิน พ.ศ.๒๕๖๖ (ส่วนที่ ๓)

ลำดับที่	ชื่อ - สกุล	ที่อยู่	ที่ดินตั้งอยู่				หมายเลข แปลงจัดรูปที่ดิน	หมายเหตุ
			หมู่ที่	ตำบล	อำเภอ	จังหวัด		
๒๒	นางประกิจ กางรัมย์ กับพวก	๗ ม.๑๓ ต.กระสัง อ.กระสัง จ.บุรีรัมย์	-	กระสัง	กระสัง	บุรีรัมย์	๕๔/๑๒๔๘	
๒๓	นายสมภพ กันรัมย์	๑๐/๑ ม.๖ ต.กระสัง อ.กระสัง จ.บุรีรัมย์	-	กระสัง	กระสัง	บุรีรัมย์	๕๕/๑๒๔๘	
๒๔	นายสุบิน กุรัมย์	๑/๖ ม.๑๓ ต.กระสัง อ.กระสัง จ.บุรีรัมย์	-	กระสัง	กระสัง	บุรีรัมย์	๕๗/๑๒๔๘	
๒๕	นายสมพงศ์ กุรัมย์	๕ ม.๑๓ ต.กระสัง อ.กระสัง จ.บุรีรัมย์	-	กระสัง	กระสัง	บุรีรัมย์	๕๘/๑๒๔๘	
๒๖	นายเพนท กงรัมย์	๑๗ ม.๘ ต.บ้านตะโก อ.ห้วยราช จ.บุรีรัมย์	-	กระสัง	กระสัง	บุรีรัมย์	๕๙/๑๒๔๘	
๒๗	นางรำเพย โกรรัมย์	๑๓๙/๑ ม.๑๓ ต.กระสัง อ.กระสัง จ.บุรีรัมย์	-	กระสัง	กระสัง	บุรีรัมย์	๖๖/๑๒๔๘	
๒๘	นายสุทัศน์ ตราชมรรคา	๘๐ ม.๑๓ ต.กระสัง อ.กระสัง จ.บุรีรัมย์	-	กระสัง	กระสัง	บุรีรัมย์	๖๗/๑๒๔๘	
๒๙	นางสมใจ ศรีนวลจันทร์	๑๗ ม.๑๓ ต.กระสัง อ.กระสัง จ.บุรีรัมย์	-	กระสัง	กระสัง	บุรีรัมย์	๗๒/๑๒๔๘	
๓๐	นางกนกกุล ธีรชาติมงคล	๑๐/๑ ม.๗ ต.บ้านปรือ อ.กระสัง จ.บุรีรัมย์	-	กระสัง	กระสัง	บุรีรัมย์	๗๗/๑๒๔๘	
๓๑	นายสมศักดิ์ ะรัมย์	๑๐/๑ ม.๑๓ ต.บ้านปรือ อ.กระสัง จ.บุรีรัมย์	-	กระสัง	กระสัง	บุรีรัมย์	๗๘/๑๒๔๘	
๓๒	นางเมิน กุรัมย์	๑๒๐ ม.๑๓ ต.กระสัง อ.กระสัง จ.บุรีรัมย์	-	กระสัง	กระสัง	บุรีรัมย์	๘๓/๑๒๔๘	
๓๓	นางนกแก้ว ประควันรัมย์	๑๕๗ ม.๑๓ ต.กระสัง อ.กระสัง จ.บุรีรัมย์	-	กระสัง	กระสัง	บุรีรัมย์	๘๔/๑๒๔๘	
๓๔	นางเมิน กุรัมย์	๑๒๐ ม.๑๓ ต.กระสัง อ.กระสัง จ.บุรีรัมย์	-	กระสัง	กระสัง	บุรีรัมย์	๘๗/๑๒๔๘	
๓๕	นายประพันธ์ กับรัมย์	๒๙ ม.๑๓ ต.กระสัง อ.กระสัง จ.บุรีรัมย์	-	กระสัง	กระสัง	บุรีรัมย์	๑๐๐/๑๒๔๘	
๓๖	นางไสภิน บุสีเทา	๑/๑ ม.๑๓ ต.กระสัง อ.กระสัง จ.บุรีรัมย์	-	กระสัง	กระสัง	บุรีรัมย์	๑๐๑/๑๒๔๘	
๓๗	นางสาวสะอาด ออกสุข	๓๒ ม.๖ ต.กระสัง อ.กระสัง จ.บุรีรัมย์	-	กระสัง	กระสัง	บุรีรัมย์	๑๐๒/๑๒๔๘	
๓๘	นางไพศรี ขจีฟ้า	๑๖ ม.๑๓ ต.กระสัง อ.กระสัง จ.บุรีรัมย์	-	กระสัง	กระสัง	บุรีรัมย์	๑๐๔/๑๒๔๘	
๓๙	นายยศ พร้อมพูน	๑๒๐ ม.๑๓ ต.กระสัง อ.กระสัง จ.บุรีรัมย์	-	กระสัง	กระสัง	บุรีรัมย์	๑๐๗/๑๒๔๘	
๔๐	นางถม กันรัมย์	๑๐๑ ม.๑๓ ต.กระสัง อ.กระสัง จ.บุรีรัมย์	-	กระสัง	กระสัง	บุรีรัมย์	๑๐๘/๑๒๔๘	
๔๑	นายยศ พร้อมพูน	๑๒๐ ม.๑๓ ต.กระสัง อ.กระสัง จ.บุรีรัมย์	-	กระสัง	กระสัง	บุรีรัมย์	๑๐๙/๑๒๔๘	
๔๒	นายสำราญ โภรัมย์ กับพวก	๑๕๓ ม.๑๓ ต.กระสัง อ.กระสัง จ.บุรีรัมย์	-	กระสัง	กระสัง	บุรีรัมย์	๑๑๐/๑๒๔๘	

บัญชีรายชื่อเจ้าของที่ดินแนบท้ายประกาศคณะกรรมการจัดรูปที่ดินกลาง  
เรื่อง กำหนดให้ท้องที่ตำบลกระสัง และตำบลสองชั้น อำเภอกระสัง จังหวัดบุรีรัมย์ เป็นเขตโครงการจัดรูปที่ดิน พ.ศ.๒๕๖๖ (ส่วนที่ ๓)

ลำดับที่	ชื่อ - สกุล	ที่อยู่	ที่ดินตั้งอยู่				หมายเลข แปลงจัดรูปที่ดิน	หมายเหตุ
			หมู่ที่	ตำบล	อำเภอ	จังหวัด		
๔๓	นายสำรวย ธีรธรรมย์ กับพวก	๑๔๔ ม.๑๓ ต.กระสัง อ.กระสัง จ.บุรีรัมย์	-	กระสัง	กระสัง	บุรีรัมย์	๑๑๒/๑๒๔๘	
๔๔	นางสมบูรณ์ โลแพทย์	๑๓๒/๑ ม.๑๓ ต.กระสัง อ.กระสัง จ.บุรีรัมย์	-	กระสัง	กระสัง	บุรีรัมย์	๑๑๓/๑๒๔๘	
๔๕	นายสมบัติ ทรจมรรคา	๑๐/๑ ม.๑๘ ต.กระสัง อ.กระสัง จ.บุรีรัมย์	-	กระสัง	กระสัง	บุรีรัมย์	๑๑๔/๑๒๔๘	
๔๖	นางพวน ออกสุข	๓๒ ม.๖ ต.กระสัง อ.กระสัง จ.บุรีรัมย์	-	กระสัง	กระสัง	บุรีรัมย์	๑๑๖/๑๒๔๘	
๔๗	นางนาน ทรจมรรคา	๖๙ ม.๖ ต.กระสัง อ.กระสัง จ.บุรีรัมย์	-	กระสัง	กระสัง	บุรีรัมย์	๑๑๗/๑๒๔๘	
๔๘	นายพุทธ กองรัมย์	๑๐ ม.๑๓ ต.กระสัง อ.กระสัง จ.บุรีรัมย์	-	กระสัง	กระสัง	บุรีรัมย์	๑๑๘/๑๒๔๘	
๔๙	นางอมรบุตร ศรีรังกุล	๑๓๑ ม.๑๓ ต.กระสัง อ.กระสัง จ.บุรีรัมย์	-	กระสัง	กระสัง	บุรีรัมย์	๑๒๐/๑๒๔๘	
๕๐	นายยัน เก็รัมย์	๑๖๐ ม.๑๓ ต.กระสัง อ.กระสัง จ.บุรีรัมย์	-	กระสัง	กระสัง	บุรีรัมย์	๑๒๑/๑๒๔๘	
๕๑	นางบุญทัน กับรัมย์	๕๒ ม.๑๘ ต.กระสัง อ.กระสัง จ.บุรีรัมย์	-	กระสัง	กระสัง	บุรีรัมย์	๑๒๒/๑๒๔๘	
๕๒	นางชรินทร์นัย ชัยสุวรรณ	๑๕๘ ม.๑๓ ต.กระสัง อ.กระสัง จ.บุรีรัมย์	-	กระสัง	กระสัง	บุรีรัมย์	๑๒๓/๑๒๔๘	
๕๓	นายสุขสันต์ ชัยสุวรรณ กับพวก	๑๕๘/๑ ม.๑๓ ต.กระสัง อ.กระสัง จ.บุรีรัมย์	-	กระสัง	กระสัง	บุรีรัมย์	๑๒๔/๑๒๔๘	
๕๔	นางอุษา เก็รัมย์	๑๒๖ ม.๑๓ ต.กระสัง อ.กระสัง จ.บุรีรัมย์	-	กระสัง	กระสัง	บุรีรัมย์	๑๒๕/๑๒๔๘	
๕๕	นางเลื้อย สุขกระดาษ	๑๓๔ ม.๑๓ ต.กระสัง อ.กระสัง จ.บุรีรัมย์	-	กระสัง	กระสัง	บุรีรัมย์	๑๒๖/๑๒๔๘	
๕๖	นางพอย โลแพทย์	๑๖๕ ม.๑๓ ต.กระสัง อ.กระสัง จ.บุรีรัมย์	-	กระสัง	กระสัง	บุรีรัมย์	๑๒๗/๑๒๔๘	
๕๗	นายสมพล โกติรัมย์	๑๒๓ ม.๑๓ ต.กระสัง อ.กระสัง จ.บุรีรัมย์	-	กระสัง	กระสัง	บุรีรัมย์	๑๒๘/๑๒๔๘	
๕๘	นางสาวสุพิน ชุมพลวงษ์	๑๒๔ ม.๑๓ ต.กระสัง อ.กระสัง จ.บุรีรัมย์	-	กระสัง	กระสัง	บุรีรัมย์	๑๒๙/๑๒๔๘	
๕๙	นายวัน ชุมพลวงษ์	๑๗ ม.๘ ต.บ้านตะโก อ.ห้วยราช จ.บุรีรัมย์	-	กระสัง	กระสัง	บุรีรัมย์	๑๓๐/๑๒๔๘	
๖๐	นางสุนีย์ โกติรัมย์	๑๓๔/๑ ม.๑๓ ต.กระสัง อ.กระสัง จ.บุรีรัมย์	-	กระสัง	กระสัง	บุรีรัมย์	๑๓๑/๑๒๔๘	
๖๑	นางเยื่อน กะรัมย์	๑๘ ม.๖ ต.กระสัง อ.กระสัง จ.บุรีรัมย์	-	กระสัง	กระสัง	บุรีรัมย์	๑๓๒/๑๒๔๘	
๖๒	นายมี สะไมรัมย์	๘๙ ม.๑๓ ต.สองชั้น อ.กระสัง จ.บุรีรัมย์	-	กระสัง	กระสัง	บุรีรัมย์	๑๓๓/๑๒๔๘	
๖๓	นางสาวนวย ประเสริฐศรี	๑๑๕ ม.๙ ต.กระสัง อ.กระสัง จ.บุรีรัมย์	-	กระสัง	กระสัง	บุรีรัมย์	๑๓๔/๑๒๔๘	

บัญชีรายชื่อเจ้าของที่ดินแนบท้ายประกาศคณะกรรมการจัดรูปที่ดินกลาง  
เรื่อง กำหนดให้ท้องที่ตำบลกระสัง และตำบลสองชั้น อำเภอกระสัง จังหวัดบุรีรัมย์ เป็นเขตโครงการจัดรูปที่ดิน พ.ศ.๒๕๖๖ (ส่วนที่ ๓)

ลำดับที่	ชื่อ - สกุล	ที่อยู่	ที่ดินตั้งอยู่				หมายเลข แปลงจัดรูปที่ดิน	หมายเหตุ
			หมู่ที่	ตำบล	อำเภอ	จังหวัด		
๖๔	นางเสนย สุขกระตาศ	๑๕๑ ม.๑๓ ต.กระสัง อ.กระสัง จ.บุรีรัมย์	-	กระสัง	กระสัง	บุรีรัมย์	๑๓๕/๑๒๔๘	
๖๕	นางนพ ขาติไธสง	๑๑๕ ม.๙ ต.กระสัง อ.กระสัง จ.บุรีรัมย์	-	กระสัง	กระสัง	บุรีรัมย์	๑๓๖/๑๒๔๘	
๖๖	นายสฤทธิ ประเสริฐศรี	๑๑๕ ม.๙ ต.กระสัง อ.กระสัง จ.บุรีรัมย์	-	กระสัง	กระสัง	บุรีรัมย์	๑๓๗/๑๒๔๘	
๖๗	นางสาววาสนา ชะบังรัมย์	๑๗๗ ม.๖ ต.กระสัง อ.กระสัง จ.บุรีรัมย์	-	กระสัง	กระสัง	บุรีรัมย์	๑๓๘/๑๒๔๘	
๖๘	นางคำ แก้วดี	๘๑ ม.๙ ต.กระสัง อ.กระสัง จ.บุรีรัมย์	-	กระสัง	กระสัง	บุรีรัมย์	๑๓๙/๑๒๔๘	
๖๙	นายณรงค์ โลแพทย์	๑๓๒/๑ ม.๑๓ ต.กระสัง อ.กระสัง จ.บุรีรัมย์	-	กระสัง	กระสัง	บุรีรัมย์	๑๔๐/๑๒๔๘	
๗๐	นางसरอม กระสันดี	๑๐๕ ม.๑๓ ต.กระสัง อ.กระสัง จ.บุรีรัมย์	-	กระสัง	กระสัง	บุรีรัมย์	๑๔๑/๑๒๔๘	
๗๑	นางสุทิน ทรจวมรรคา	๒๐ ม.๑๓ ต.กระสัง อ.กระสัง จ.บุรีรัมย์	-	กระสัง	กระสัง	บุรีรัมย์	๑๔๒/๑๒๔๘	
๗๒	นายมี สะไมรัมย์	๘๙ ม.๑๓ ต.สองชั้น อ.กระสัง จ.บุรีรัมย์	-	กระสัง	กระสัง	บุรีรัมย์	๑๔๓/๑๒๔๘	
๗๓	นายประเสริฐ สะไมรัมย์	๓๙ ม.๒ ต.สูงเนิน อ.กระสัง จ.บุรีรัมย์	-	กระสัง	กระสัง	บุรีรัมย์	๑๔๔/๑๒๔๘	
๗๔	นางเลื่อน สะไมรัมย์	๘๙ ม.๑๓ ต.สองชั้น อ.กระสัง จ.บุรีรัมย์	-	กระสัง	กระสัง	บุรีรัมย์	๑๔๕/๑๒๔๘	
๗๕	นางทูล ยาประโคน	๔ ม.๑๓ ต.กระสัง อ.กระสัง จ.บุรีรัมย์	-	กระสัง	กระสัง	บุรีรัมย์	๑๔๖/๑๒๔๘	
๗๖	นางสาวเคียร คุยรัมย์	๔ ม.๑๓ ต.กระสัง อ.กระสัง จ.บุรีรัมย์	-	กระสัง	กระสัง	บุรีรัมย์	๑๔๗/๑๒๔๘	
๗๗	นางมณี ประจันบาล	๑๕๙ ม.๑๓ ต.กระสัง อ.กระสัง จ.บุรีรัมย์	-	กระสัง	กระสัง	บุรีรัมย์	๑๔๘/๑๒๔๘	
๗๘	นางไพศรี ขจีฟ้า	๑๖ ม.๑๓ ต.กระสัง อ.กระสัง จ.บุรีรัมย์	-	กระสัง	กระสัง	บุรีรัมย์	๑๔๙/๑๒๔๘	
๗๙	นางसरอม กระสันดี	๑๐๕ ม.๑๓ ต.กระสัง อ.กระสัง จ.บุรีรัมย์	-	กระสัง	กระสัง	บุรีรัมย์	๑๕๐/๑๒๔๘	
๘๐	นางศิรินทิพย์ ดีขอบ	๑๐๖ ม.๑๓ ต.กระสัง อ.กระสัง จ.บุรีรัมย์	-	กระสัง	กระสัง	บุรีรัมย์	๑๕๑/๑๒๔๘	
๘๑	นางพลอย โลแพทย์	๑๖๕ ม.๑๓ ต.กระสัง อ.กระสัง จ.บุรีรัมย์	-	กระสัง	กระสัง	บุรีรัมย์	๑๕๕/๑๒๔๘	
๘๒	นายไพศาล เฉลียวรัมย์	๙๘ ม.๑๓ ต.กระสัง อ.กระสัง จ.บุรีรัมย์	-	กระสัง	กระสัง	บุรีรัมย์	๑๕๖/๑๒๔๘	
๘๓	นายนพดล เฉลียวรัมย์	๑๓๑ ม.๑๓ ต.กระสัง อ.กระสัง จ.บุรีรัมย์	-	กระสัง	กระสัง	บุรีรัมย์	๑๕๗/๑๒๔๘	
๘๔	นายอรุณ เรืองจินดาวลัษ	๖๗๔ ม.๙ ต.กระสัง อ.กระสัง จ.บุรีรัมย์	-	กระสัง	กระสัง	บุรีรัมย์	๑๕๙/๑๒๔๘	

**บัญชีรายชื่อเจ้าของที่ดินแนบท้ายประกาศคณะกรรมการจัดรูปที่ดินกลาง**  
**เรื่อง กำหนดให้ท้องที่ตำบลกระสัง และตำบลสองชั้น อำเภอกระสัง จังหวัดบุรีรัมย์ เป็นเขตโครงการจัดรูปที่ดิน พ.ศ.๒๕๖๖ (ส่วนที่ ๓)**

ลำดับที่	ชื่อ - สกุล	ลำดับที่	ที่อยู่	ที่ดินตั้งอยู่			หมู่ที่	ตำบล	อำเภอ	จังหวัด	หมายเลข แปลงจัดรูปที่ดิน	หมายเหตุ
				ที่	ตำบล	อำเภอ						
๘๕	นางพร ตรวจมรรคา	๑๘๗	ม.๖ ต.กระสัง อ.กระสัง จ.บุรีรัมย์	-	กระสัง	กระสัง	บุรีรัมย์	๑๖๒/๑๒๔๘				
๘๖	นางพันธ์ ฉัตรทัน	๑๔	ม.๕ ต.สองชั้น อ.กระสัง จ.บุรีรัมย์	-	กระสัง	กระสัง	บุรีรัมย์	๑๖๖/๑๒๔๘				
๘๗	นางสนิท กมลรัมย์	๒๐	ม.๖ ต.สองชั้น อ.กระสัง จ.บุรีรัมย์	-	กระสัง	กระสัง	บุรีรัมย์	๑๖๘/๑๒๔๘				
๘๘	นายสม สุทินรัมย์	๑๗๒	ม.๙ ต.กระสัง อ.กระสัง จ.บุรีรัมย์	-	กระสัง	กระสัง	บุรีรัมย์	๑๖๙/๑๒๔๘				
๘๙	นายพร ตรวจมรรคา	๑๑๙	ม.๑๓ ต.กระสัง อ.กระสัง จ.บุรีรัมย์	-	กระสัง	กระสัง	บุรีรัมย์	๑๖๖/๑๒๕๐				
๙๐	นางบุญเรือง หลาวทอง	๒๑๙	ม.๖ ต.กระสัง อ.กระสัง จ.บุรีรัมย์	-	กระสัง	กระสัง	บุรีรัมย์	๑๖๗/๑๒๕๐				
๙๑	นางสุเทพ ขจีฟ้า	๑๖	ม.๑๓ ต.กระสัง อ.กระสัง จ.บุรีรัมย์	-	กระสัง	กระสัง	บุรีรัมย์	๑๖๘/๑๒๕๐				
๙๒	นางสาวเรียน กะรัมย์ กับพวก	๒๒๖	ม.๑๘ ต.กระสัง อ.กระสัง จ.บุรีรัมย์	-	กระสัง	กระสัง	บุรีรัมย์	๑๖๙/๑๒๕๐				
๙๓	นางคุณ โชคเกิด กับพวก	๑๓๙	ม.๑๓ ต.สองชั้น อ.กระสัง จ.บุรีรัมย์	-	กระสัง	กระสัง	บุรีรัมย์	๑๗๐/๑๒๕๐				
๙๔	นางสาวอารียา ประเสริฐศรี	๘๖	ม.๕ ต.กระสัง อ.กระสัง จ.บุรีรัมย์	-	กระสัง	กระสัง	บุรีรัมย์	๑๗๑/๑๒๕๐				
๙๕	นางสุปราณี อุภาร	๙๕/๑๐	ม.๑๒ ต.อิสาน อ.เมืองบุรีรัมย์ จ.บุรีรัมย์	-	กระสัง	กระสัง	บุรีรัมย์	๑๗๒/๑๒๕๐				
๙๖	นางสาวสาธินี ศุภวิมลพันธ์	๑๒	ซอยติวฒน์ แขวงบางซื่อ เขตบางซื่อ กรุงเทพฯ	-	กระสัง	กระสัง	บุรีรัมย์	๑๗๓/๑๒๕๐				
๙๗	นางสำราญ เจริญศิริ	๓๓๙	ม.๙ ต.กระสัง อ.กระสัง จ.บุรีรัมย์	-	กระสัง	กระสัง	บุรีรัมย์	๑๗๙/๑๒๕๐				
๙๘	นางสาวถนอม เกียรติรัมย์	๑	ม.๑๘ ต.กระสัง อ.กระสัง จ.บุรีรัมย์	-	กระสัง	กระสัง	บุรีรัมย์	๑๘๐/๑๒๕๐				
๙๙	นางสนิท กมลรัมย์	๒๐	ม.๖ ต.สองชั้น อ.กระสัง จ.บุรีรัมย์	-	กระสัง	กระสัง	บุรีรัมย์	๑๘๑/๑๒๕๐				
๑๐๐	นายสวน สุขกระดาศ	๑๕๑	ม.๑๓ ต.กระสัง อ.กระสัง จ.บุรีรัมย์	-	กระสัง	กระสัง	บุรีรัมย์	๑๘๒/๑๒๕๐				
๑๐๑	นายผิน แก่งหลวง	๓	ม.๑๓ ต.กระสัง อ.กระสัง จ.บุรีรัมย์	-	กระสัง	กระสัง	บุรีรัมย์	๑๘๓/๑๒๕๐				
๑๐๒	นายสุทัศน์ กองรัมย์	๘๐	ม.๙ ต.บ้านตะโก อ.ห้วยราช จ.บุรีรัมย์	-	กระสัง	กระสัง	บุรีรัมย์	๑๘๔/๑๒๕๐				
๑๐๓	นางสุมิตรา มีสิน	๑๒๖	ม.๑๓ ต.กระสัง อ.กระสัง จ.บุรีรัมย์	-	กระสัง	กระสัง	บุรีรัมย์	๑๘๕/๑๒๕๐				
๑๐๔	นายสวน สุขกระดาศ กับพวก	๑๕๑	ม.๑๓ ต.กระสัง อ.กระสัง จ.บุรีรัมย์	-	กระสัง	กระสัง	บุรีรัมย์	๑๘๖/๑๒๕๐				
๑๐๕	นางสาวพัชรินทร์ ประจันบาล	๑๑๒/๑	ม.๑๓ ต.สองชั้น อ.กระสัง จ.บุรีรัมย์	-	กระสัง	กระสัง	บุรีรัมย์	๒๑๗/๑๒๕๐				

บัญชีรายชื่อเจ้าของที่ดินแนบท้ายประกาศคณะกรรมการจัดรูปที่ดินกลาง  
เรื่อง กำหนดให้ท้องที่ตำบลกระสัง และตำบลสองชั้น อำเภอกระสัง จังหวัดบุรีรัมย์ เป็นเขตโครงการจัดรูปที่ดิน พ.ศ.๒๕๖๖ (ส่วนที่ ๓)

ลำดับที่	ชื่อ - สกุล	ลำดับที่	ที่อยู่	ที่ดินตั้งอยู่			หมู่ที่	ตำบล	อำเภอ	จังหวัด	หมายเลข แปลงจัดรูปที่ดิน	หมายเหตุ
				ต.กระสัง	อ.กระสัง	จ.บุรีรัมย์						
๑๐๖	นางลำเพย สิริเย	๑๗	ม.๖ ต.กระสัง อ.กระสัง จ.บุรีรัมย์	-	กระสัง	กระสัง	บุรีรัมย์	๑/๑๔๔๘				
๑๐๗	นางมนทิรา ประคองสุข	๑๑๑	ม.๓ ต.บ้านปรือ อ.กระสัง จ.บุรีรัมย์	-	กระสัง	กระสัง	บุรีรัมย์	๒/๑๔๔๘				
๑๐๘	นายเสริฐ เกือรัมย์	๕๗	ม.๑๔ ต.บ้านปรือ อ.กระสัง จ.บุรีรัมย์	-	กระสัง	กระสัง	บุรีรัมย์	๓/๑๔๔๘				
๑๐๙	นายเสริฐ เกือรัมย์	๕๗	ม.๑๔ ต.บ้านปรือ อ.กระสัง จ.บุรีรัมย์	-	กระสัง	กระสัง	บุรีรัมย์	๖/๑๔๔๘				
๑๑๐	นางพิกุล นวลพริ้ง	๑๘๙	ม.๑๘ ต.กระสัง อ.กระสัง จ.บุรีรัมย์	-	กระสัง	กระสัง	บุรีรัมย์	๙/๑๔๔๘				
๑๑๑	นางเขย สยามมิตร	๒๕/๑	ม.๗ ต.บ้านปรือ อ.กระสัง จ.บุรีรัมย์	-	กระสัง	กระสัง	บุรีรัมย์	๑๐/๑๔๔๘				
๑๑๒	นางสาวดวงเด่น กันรัมย์	๑๐/๒	ม.๖ ต.กระสัง อ.กระสัง จ.บุรีรัมย์	-	กระสัง	กระสัง	บุรีรัมย์	๑๑/๑๔๔๘				
๑๑๓	นายสมภพ กันรัมย์	๑๐/๑	ม.๖ ต.กระสัง อ.กระสัง จ.บุรีรัมย์	-	กระสัง	กระสัง	บุรีรัมย์	๑๒/๑๔๔๘				
๑๑๔	นางเฮียบ นิพันธ์รัมย์	๒๐๗	ม.๗ ต.บ้านปรือ อ.กระสัง จ.บุรีรัมย์	-	กระสัง	กระสัง	บุรีรัมย์	๑๓/๑๔๔๘				
๑๑๕	นางจำปา สุทรงชัย	๑๒๕	ม.๗ ต.บ้านปรือ อ.กระสัง จ.บุรีรัมย์	-	กระสัง	กระสัง	บุรีรัมย์	๑๔/๑๔๔๘				
๑๑๖	นางเนือง โกติรัมย์	๑๒๓	ม.๑๓ ต.กระสัง อ.กระสัง จ.บุรีรัมย์	-	กระสัง	กระสัง	บุรีรัมย์	๑๖/๑๔๔๘				
๑๑๗	นางสุนีย์ โกติรัมย์	๑๓๔/๑	ม.๑๓ ต.กระสัง อ.กระสัง จ.บุรีรัมย์	-	กระสัง	กระสัง	บุรีรัมย์	๑๗/๑๔๔๘				
๑๑๘	นางสมใจ ประเสริฐศรี	๑๒	ม.๖ ต.กระสัง อ.กระสัง จ.บุรีรัมย์	-	กระสัง	กระสัง	บุรีรัมย์	๑๘/๑๔๔๘				
๑๑๙	นางสมใจ ประเสริฐศรี	๑๒	ม.๖ ต.กระสัง อ.กระสัง จ.บุรีรัมย์	-	กระสัง	กระสัง	บุรีรัมย์	๑๙/๑๔๔๘				
๑๒๐	นายพรม ชุมพลวงษ์	๑๒๔	ม.๖ ต.กระสัง อ.กระสัง จ.บุรีรัมย์	-	กระสัง	กระสัง	บุรีรัมย์	๒๐/๑๔๔๘				
๑๒๑	นางสาวสุพิน ชุมพลวงษ์	๑๒๔	ม.๑๓ ต.กระสัง อ.กระสัง จ.บุรีรัมย์	-	กระสัง	กระสัง	บุรีรัมย์	๒๑/๑๔๔๘				
๑๒๒	นายไพศาล เฉลียวรัมย์	๙๘	ม.๑๓ ต.กระสัง อ.กระสัง จ.บุรีรัมย์	-	กระสัง	กระสัง	บุรีรัมย์	๒๒/๑๔๔๘				
๑๒๓	นางสาวจรัส ตรวจมรรคา	๑๑๙	ม.๑๓ ต.กระสัง อ.กระสัง จ.บุรีรัมย์	-	กระสัง	กระสัง	บุรีรัมย์	๒๔/๑๔๔๘				